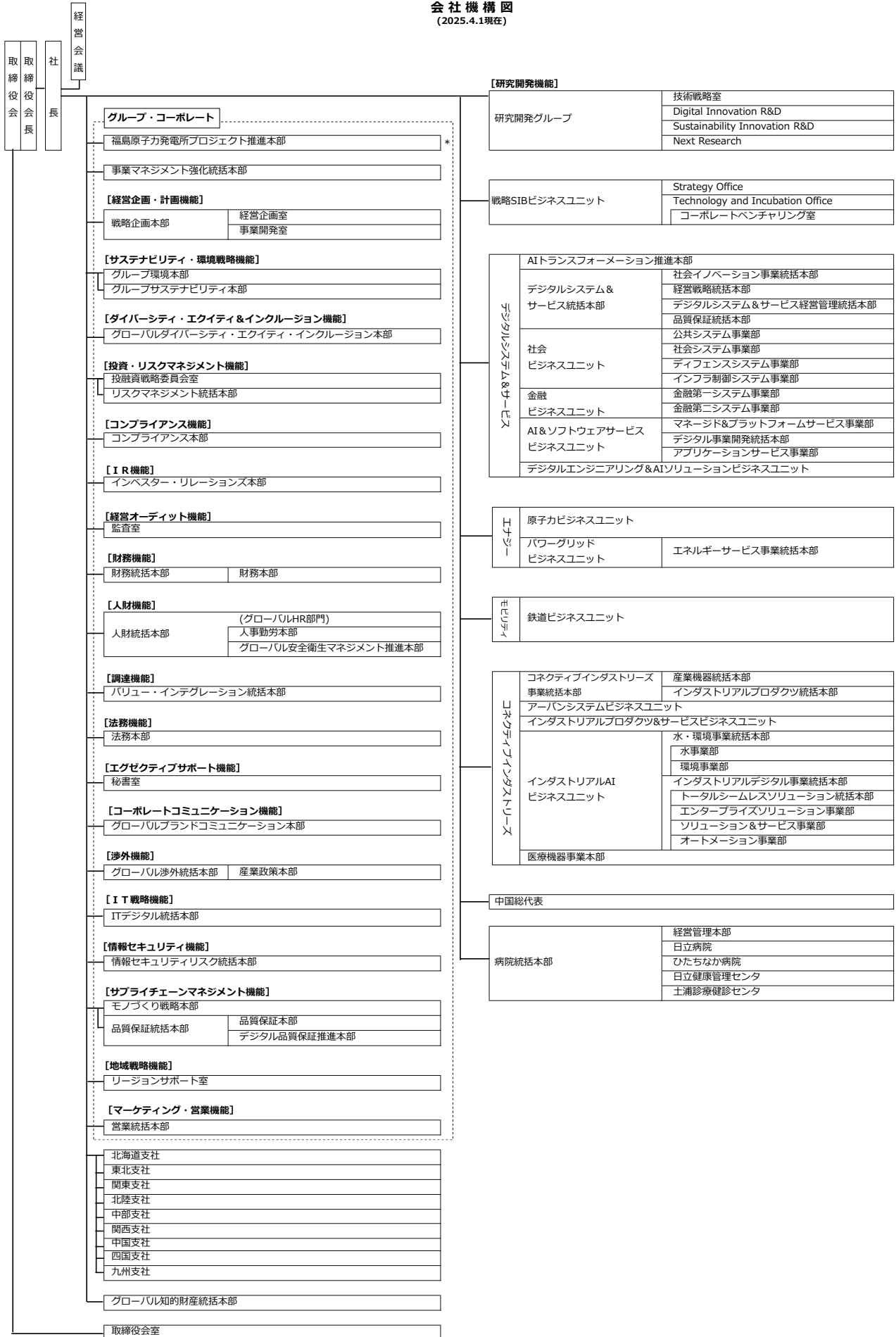


会社機構図
(2025.4.1現在)



【研究開発機能】	研究開発グループ	技術戦略室
		Digital Innovation R&D
		Sustainability Innovation R&D
		Next Research

【研究開発機能】	戦略SIBビジネスユニット	Strategy Office
		Technology and Incubation Office
		コーポレートベンチャリング室

【研究開発機能】	デジタルシステム&サービス	AIトランスフォーメーション推進本部
		デジタルシステム&サービス統括本部
		社会ビジネスユニット
		金融ビジネスユニット
		AI&ソフトウェアサービスビジネスユニット
		デジタルエンジニアリング&AIソリューションビジネスユニット
		社会イノベーション事業統括本部
		経営戦略統括本部
		デジタルシステム&サービス経営管理統括本部
		品質保証統括本部
公共システム事業部		
社会システム事業部		
ディフェンスシステム事業部		
インフラ制御システム事業部		
金融第一システム事業部		
金融第二システム事業部		
マネージド&プラットフォームサービス事業部		
デジタル事業開発統括本部		
アプリケーションサービス事業部		

【研究開発機能】	エナジー	原子力ビジネスユニット
		エネルギーサービス事業統括本部

【研究開発機能】	モビリティ	鉄道ビジネスユニット
----------	-------	------------

【研究開発機能】	コネクティブインダストリーズ	産業機器統括本部
		インダストリアルプロダクツ統括本部
		インダストリアルプロダクツ&サービスビジネスユニット
		水・環境事業統括本部
		水事業部
		環境事業部
		インダストリアルAIビジネスユニット
		インダストリアルデジタル事業統括本部
		トータルシームレスソリューション統括本部
		エンタープライズソリューション事業部
ソリューション&サービス事業部		
オートメーション事業部		
医療機器事業本部		

【研究開発機能】	中国総代表	
----------	-------	--

【研究開発機能】	病院統括本部	経営管理本部
		日立病院
		ひたちなか病院
		日立健康管理センタ
		土浦診療健診センタ

※ *は有期職制