

春のグランプリシリーズ開幕!

春のグランプリ大会第一戦、金栗記念選抜中長距離大会が熊本県で開催されました。初夏を思わせる暑さの中、チームとしてのトラックレース初戦に2名の選手が出場しました。1組目の矢内選手は速いペースにも対応してレースに入っていました。中盤以降も持ち味の粘りの走りを見せて、セカンドベストで走り切りました。2組目の光恒選手は、3月に出場した名古屋ウィメンズマラソンからトレックレースへの移行途中で、まだまだスピード感が課題が残るものの、トラックで走る感覚を戻す走りができました。



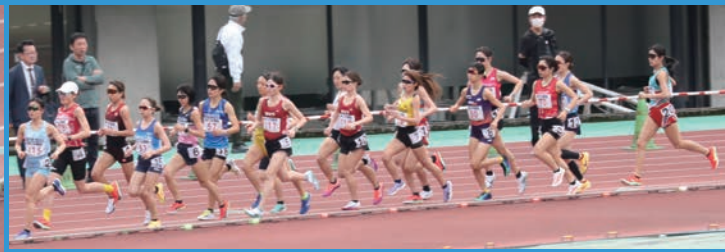
今シーズン初戦のレースは5000mに出場しました。久しぶりのトラックレースで緊張しましたが、今の自分の状態や課題を確認するレースができました。入りの1000mは、これまでのレースで最も速いペースでした。攻めた走りしようと考えていたものの、集団の後ろでレースを進めてしまったことは、自分の心の弱さが出てしまったと反省しています。しかし、中盤からのきついところでは、落ちてきた選手を拾っていくという得意の粘りの走りができ、後半うまく纏められたところは良かったです。この初戦で見た課題を改善し、次のレースにつなげていきたいです。たくさんの応援をいただき、ありがとうございました。

矢内 楓恋

女子GP
5000m 1組 12位/19名

セカンドベスト!
16分30秒57



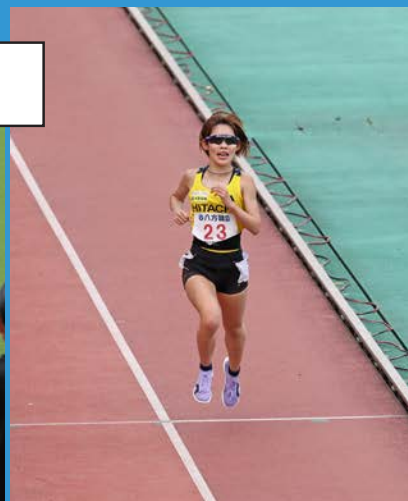


今回は約1年ぶりとなる5000mのレースに出場しました。マラソンからのトラックレースへの立ち上げの中、正直どれくらいで走れるのか自分でもあまり想像がついていませんでしたが、久しぶりのトラックレースに対して、ワクワクした気持ちで臨むことができました。まだスピードに耐える力が戻っておらず、タイムは良くないですが、スパイクの感覚や現状の走力を確認することができました。今年度の前半シーズンは5000mに力を入れていきたいと考えているので、今回のレース結果をもとに今後の練習メニューを組んで、7月のレースで15分台を出せるように取り組んでいきます。今大会もたくさんのご声援をありがとうございました！そして、今年度もどうぞよろしくお祈りします！

光恒 悠里

女子GP
5000m 2組 **16位/20名**

16分47秒42



応援ありがとうございました!

