

「ひたちなか総合病院」 外来診療のご案内

当院は、急性期病院として地域医療（医療機関との機能分担）の推進及び診察待ち時間負担軽減によるスムーズな外来診療の運営を目的とし、原則、完全予約制となっております。受診の際には、必ず次回の診療予約をお取りいただくか、当院宛ての紹介状をお持ちになり受診していただきますようお願い申し上げます。なお、診療予約・変更・取り消し等の受付を行うため、電話予約コールセンターを設置しておりますのでご利用ください。

ご理解、ご協力のほどお願い申し上げます。

(1) 電話予約コールセンターをご利用できない方

項 目	注 意 事 項
①初来院の方 (初めて当院を受診する方)	<ul style="list-style-type: none"> *初めて当院を受診される方は、基本・保険情報、診察券番号等が取得されていないため、原則として電話での予約受付はできませんのでご了承ください。 *直接来院の上、受診申込書を記載し健康保険証等と併せて総合受付「4 新患受付」までお越しください。 *他の医療機関を受診されている方は、現在の治療経過等の確認のため紹介状をお持ちください。(紹介状をお持ちの方は【左記項目②へ】)
②紹介状をお持ちの方	<ul style="list-style-type: none"> ・地域医療連携室：(029-354-5202)にて、事前にご相談ください。 ・来院時は、総合受付「5 地域医療連携紹介受付」までお越しください。

(2) 電話予約コールセンターをご利用できる方

項 目	注 意 事 項
③診療予約について 電話予約の対象 当院の診察券をお持ちの方 (旧水戸総合病院の診察券含)	<ul style="list-style-type: none"> ・予約の空き状況等により、ご希望の日時がお取りできない場合があります。受診の際には、必ず次回の診療予約をお取りください。 ・予約された場合でも急患等の対応により、実際の診療開始が予約時間より前後する場合があります。 *他の医療機関を受診されている方は、現在の治療経過等の確認のため紹介状をお持ちください。(紹介状をお持ちの方は【左記項目⑥へ】) *診療予約当日の受付は、自動再来受付機をご利用ください。
④電話番号	<p>フリーダイヤル：(0120-569-489)</p> <p>受付時間：8時10分～16時40分(土・日・祝日を除く)</p> <p>*夜間休日の急患時は、代表電話：(029-354-5111)にお問い合わせください。</p>
⑤診療予約 予約変更 予約取り消し	<ul style="list-style-type: none"> ・当院の診察券をお手元に用意し、上記④にお電話ください。 ・受診する方の診察券番号、氏名、生年月日等の基本情報の他、受診科、予約(希望)の日時、主治医等をお伝えください。 *予約の変更・取り消しの際は、今後の治療計画(次回診察日が決定できないこと)や来院状況確認等により待ち時間もかかり、他の患者さんへのご迷惑にも繋がりますので、必ずお電話いただき手続きをお願い致します。 *検査予約の変更及び取り消しは検査予約センターにて行いますが、一部変更ができない場合がございますので予めご了承ください。
⑥紹介状をお持ちの方	<ul style="list-style-type: none"> ・地域医療連携室：(029-354-5202)にて、事前にご相談ください。 ・来院時は、総合受付「5 地域医療連携紹介受付」までお越しください。

(3) 選定療養費について【初診時保険外併用療養費：2,100円】

株式会社日立製作所 ひたちなか総合病院【総病床数290床】

内訳：急性期一般病床【238床】、回復期リハビリテーション病床【50床】、感染症病床【2床】

「初期の治療は地域の医院・診療所等で、高度・専門医療は病院(200床以上)で行う」という、医療機関の機能分担の推進を目的として厚生労働省により定められた制度のひとつで、「病床数が200以上の病院について、紹介状を持たずに受けた初診」に対して自己負担いただく費用です。

当院では、紹介状をお持ちいただくと初診時保険外併用療養費の支払いは必要ありません。受診の際には、かかりつけ医、またはお近くの医療機関からの紹介状をご持参くださいますようお願い致します。

「初診とは」下記事由等が対象となります。

1. 初めてひたちなか総合病院に受診する場合です。
2. 以前受診したことはあるが、病気が治るか若しくは治療を終了しその後、新たに病気になり受診する場合です。
3. 継続治療を必要とする患者さんが任意に治療を中止し、改めて受診する場合です。

入院のご案内

- *入院が決定された方は、1階「入退院窓口」で入院の手続きをしてください。
- *病気に伴っておこる心配ごと（入院生活や家族のこと・経済的なこと・退院後の不安・福祉サービスの利用の仕方等）について、専任の医療社会福祉士、退院調整看護師及び臨床心理士がご相談を受けています。
- その他入院から退院まで、当院スタッフが専門性を活かしお世話させていただきます。

●病室について

患者さんの入院加療について、個室にてリラックスした入院生活を快適に過ごしていただき、プライバシーが十分に守られるようにとの観点から、特別療養環境室をご用意しております。是非、ご利用ください。

【各種個室料金】

個室名	料金(税込)	家具	収納庫	床頭台	テレビ	冷蔵庫	洗面台	トイレ	シャワー	浴室
特別個室	21,000円	○	○	○	○	○	○	○	○	○
シャワー付個室	10,500円	○	○	○	○	○	○	○	○	
一般個室A	8,400円	○	○	○	○	○	○	○		
一般個室B	5,250円	○	○	○	○	○	○	○		
回復期個室A	4,200円	○	○	○	○	○	○	○		
回復期個室B	3,150円	○	○	○	○	○	○	○		

*患者さんの病状等により、ご希望に添えない場合や入院中お部屋を移動していただく場合がございます。予めご了承ください。

●面会について

ご面会は入院患者さんの安静を保つため、下記時間に制限させていただきます。

【面会時間】 午後3時～午後7時まで

ご面会に関して、下記に示す事項をお守りください。

- ・患者さんの治療上、面会時間をお守りくださいますようご協力をお願いします。
- ・小さいお子さんや、体調の優れない方のご面会のご遠慮ください。
- ・病状や診察によっては面会をご遠慮していただいたり、お待ちいただくことがあります。
- ・面会時には「面会許可証」が必要となります。総合案内又は時間外受付にて必要事項を記入のうえ、お受取りになって首から下げるようにしてください。お帰りの際には、「面会許可証」を総合案内又は時間外受付に必ず返却願います。
- ・面会前は、必ず病棟スタッフステーションにお立ち寄りください。
- ・各階にデイルームがございますので、4人部屋での面会時にご利用ください。
- ・小児科病棟は感染面を考慮し、ご両親以外の面会をお断りさせていただいております。ご理解ご協力をお願いします。

●時間外救急診療●

受付時間	平日：午後4時40分～翌午前8時10分 休日：午前8時10分～翌午前8時10分
診察医師	当院当直医師
窓口	救急センター夜間休日受付
連絡先	029-354-5111 (代表)

*平日（月曜日～金曜日）の夜間及び休日は、一時金をお預かりして、後日精算となります。

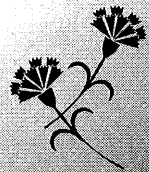
*健康保険証持参の場合5,000円、健康保険証を持参されない場合は、20,000円の預かり金になります。

婦人科外来開設のお知らせ

2010年7月より、婦人科外来（一般婦人科疾患・更年期障害・骨粗鬆症・院内コンサル等）を開設しております。

診療担当：東京医科歯科大学医師

診療日	毎週水曜日、金曜日の午前 (但し、休診日は除く) ※原則予約制となります
連絡先	029-354-5111 (代表)



●小児救急診療●

	日曜日・祝日	平日の夜間	
		火曜日、水曜日、金曜日	月曜日、木曜日
受付時間	午前9時～午前11時30分 午後1時～午後3時30分	午後7時～午後9時30分	午後7時～午後9時30分
診察医師	ひたちなか市医師会の医師と当院小児科医	近隣の小児科医もしくは 当院小児科医	看護師による電話相談のみ
診察場所	小児科外来	救急センター（新病棟1F）	—
連絡先	029-354-5187 (直通)	029-354-5111 (代表)	029-354-5959

*近隣の小児科医と当院小児科医が輪番で救急のお子さんの治療にあたります。

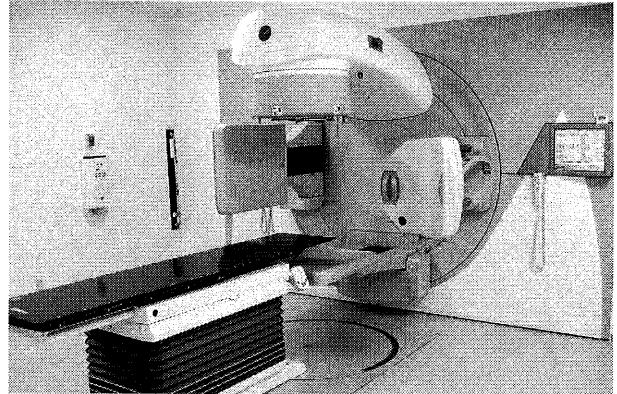
放射線治療について

病院リニューアルに伴い、高性能の放射線治療装置（ELEKTA社製synergy）を導入し、悪性腫瘍に対する治療を開始いたしました。欧米諸国では、がん患者の約7割近くが放射線治療を受けております。最近では、日本の医療現場でも放射線治療の有効性が認知されるようになり、これからのがん治療にはなくてはならない選択肢となっております。

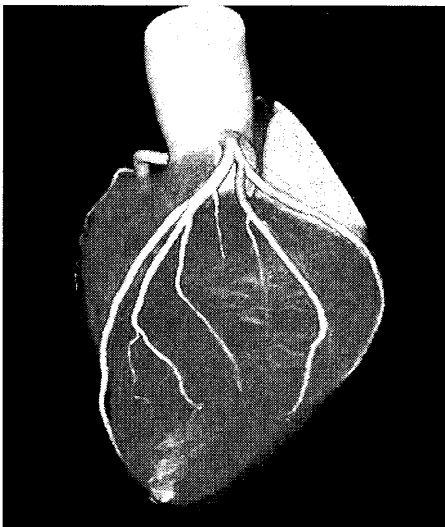
今回導入された放射線治療装置は、最先端の機能が備わっており、がんに対して放射線を集中して治療（ピンポイント治療）することが可能です。当施設では、放射線治療医として、東京女子医科大学講師の先生と日本医科大学准教授の先生に非常勤医としてお越しいただいております。放射線治療医の先生に、専門スタッフ（医学物理士、放射線治療品質管理士、放射線治療専門技師）を加えたチームによる安全かつきめ細やかな放射線治療を提供していきたいと考えております。

今回の導入により、「ひたちなか地区」におきまして

も最先端の放射線治療を提供することができるようになりました。主な適応疾患としましては、肺がん、乳がん、前立腺がん、頭頸部腫瘍、咽頭がん、喉頭がん、食道がん、腫瘍性疼痛緩和などです。お気軽にご相談頂けますようお願いいたします。



CT装置について



病院のリニューアルに伴い、県内でも数箇所には導入されていない高性能の128列CTを導入いたしました。高性能CTは、心臓などの動きのある臓器の検査に威力を発揮いたします。

心臓を栄養している血管

は「冠動脈」と呼ばれています。直径3mm程の冠動脈の内部が細くなったり、または詰まって血液が流れない状態を「狭心症」や「心筋梗塞」と呼びます。CTで冠動脈が細くなっている様子を診断するには、より細かいものを検査できるCT装置が必要です。また、心臓は常に動いていますので高速（カメラでいうシャッタースピードが短い）で動きに合わせた（心電図に連動した）画像を広範囲に撮影できるCT装置が必要です。今回当院に導入された128列CTはどちらの条件も兼ね備えているCT装置であり、心臓の検査も行えるようになり、一部では、心臓カテーテル検査の代用となり得る検査として期待されています。通常の検査においても、短い時間に広範囲の撮影が出来ますので、患者さんへの負担軽減にもなっています。

心臓CT検査は、造影剤などを使用しますので、近隣の医療機関に受診中の方は、担当の先生にご相談ください。

●施設のご案内（3階）

病室／総ベッド数50床、観察室、家族生活訓練室（患者さんと家族が退院に向けて介護の練習を行う部屋）、中庭庭園（園芸療法の要素を取り入れたリハビリ）

お問い合わせ先：地域医療連携室

029-354-5111(代表)

回復期リハビリテーション 病棟のご案内

新規OPEN致しました

脳卒中や骨折等により、一時的に日常生活機能が低下した患者さんの家庭復帰や職場復帰を目標に、集中的にリハビリテーションを行います。医師、看護師、理学療法士、作業療法士、言語聴覚士等が、患者さん一人ひとりの状況を総合的に把握し、食事、更衣、排泄、入浴、移動、会話などの日常生活動作の能力向上を目指し、共同してリハビリテーション・プログラムを作成します。

日中はお部屋を離れ、できるだけデイルームでお過ごしいただきます。リハビリは動きやすい服装に着替えて行い、開放的な空間で窓の外には中庭庭園が見渡せます。



採用・退職医師の紹介

担当科	氏名	異動日
外科	池田 治	退職 (2010.9.30)
	朴 秀吉	採用 (2010.10.1)
循環器内科	平谷 太吾	退職 (2010.9.30)
	菅野 昭憲	採用 (2010.10.1)
臨床研修医	西村 桃子	退職 (2010.6.30)
	釘持 明	退職 (2010.9.30)
	小川 友梨	退職 (2010.9.30)
	グエン ラン アン	退職 (2010.9.30)
	佐々木千裕	退職 (2010.9.30)
	大城 拓也	採用 (2010.10.1)
	南雲 義之	採用 (2010.10.1)

院内案内図

6F

■小児科・混合病棟

東棟 601~626
西棟 651~671 LDR

5F

■外科病棟

東棟 501~524
西棟 551~572

4F

■内科病棟

東棟 401~423
西棟 451~464 ICU

3F

■回復期リハビリ病棟

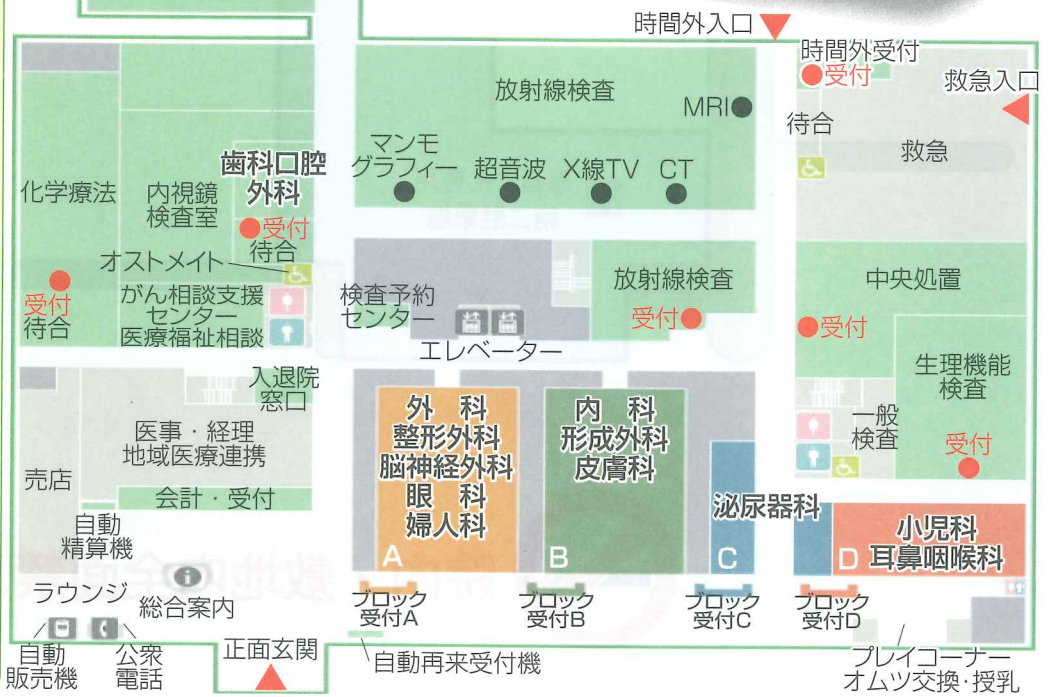
東棟 301~317 中庭庭園
リハビリテーション
総看護師長室
コインランドリー

2F

手術室 HCU 家族控室 中央滅菌
薬局 治験管理 MEセンター
SPDセンター 検体検査 細菌検査
院長室 副院長室 医師室 秘書室
事務長室 総務・施設管理 講堂
管理棟：栄養室 厨房

1F

総合案内 院外処方案内
救急・時間外受付
総合受付：会計 計算受付
再診受付 新患受付
地域医療連携 紹介受付
文書受付 自動精算機
自動再来受付機
各科外来診察 入院院窓口
がん相談支援センター
医療福祉相談
検査予約センター
放射線検査受付：MRI CT
X線TV 超音波
マンモグラフィー
結石破碎 血管造影
放射線治療 化学療法
内視鏡検査 中央処置
生理機能検査受付：心電図
呼吸機能 心エコー 運動負荷
脳波 神経機能 平衡機能
聴力 面談室 売店 ラウンジ
プレイコーナー オムツ交換
授乳室
管理棟：病理検査

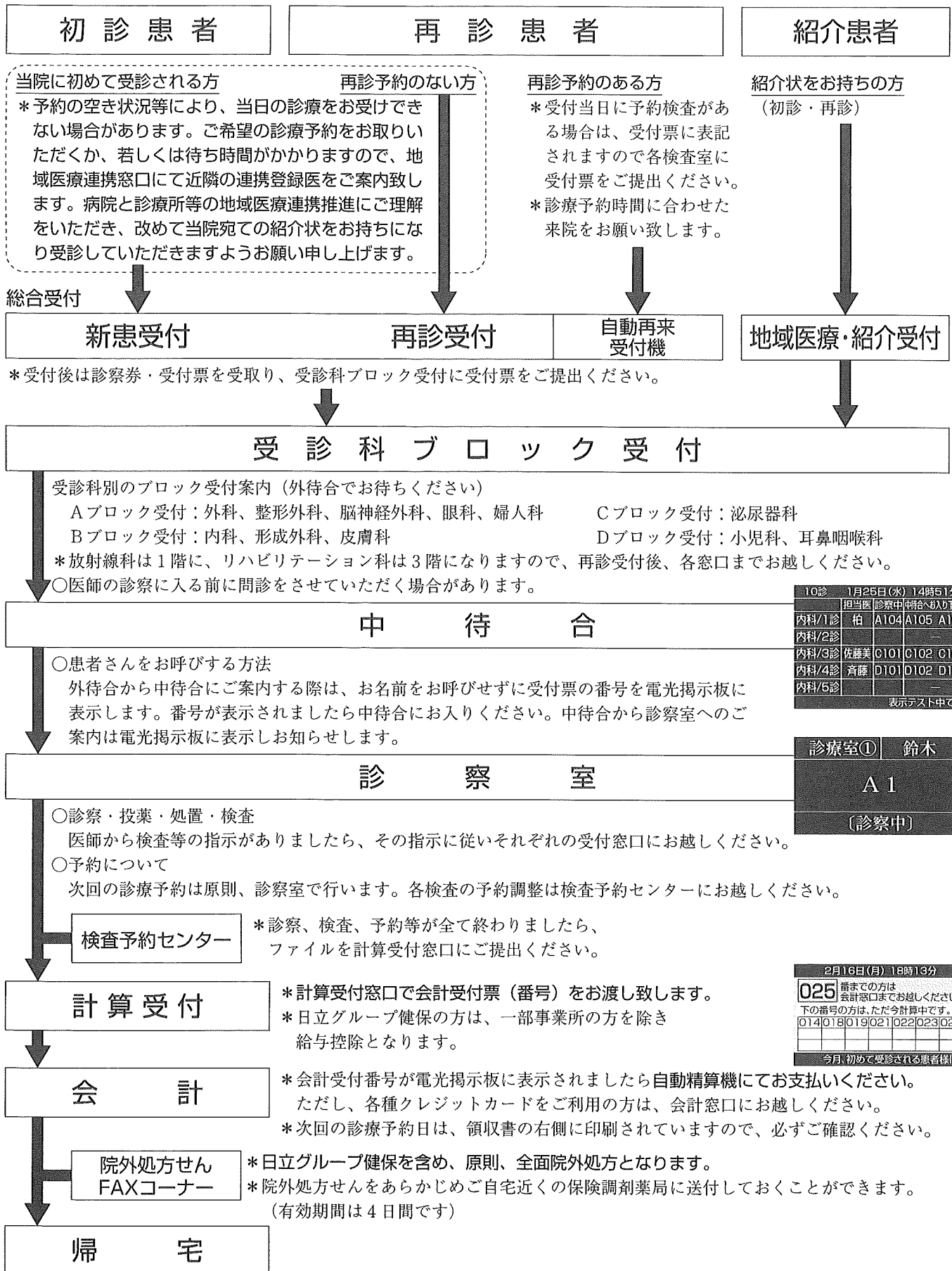


駐車場案内



院内・敷地内全面禁煙

● 外来診療の流れ（受付～会計）のご案内 ●



10診	1月25日(水)	14時51分	担当医	診察中	待合へお入り下さい
内科/1診	柏	A104	A105	A106	
内科/2診					
内科/3診	佐藤美	C101	C102	C103	
内科/4診	斉藤	D101	D102	D103	
内科/5診					

表示テスト中です

診療室①	鈴木
A 1	
(診察中)	

2月16日(月) 18時13分	
025	番までの方は会計窓口までお越しください。下の番号の方は、ただ今計算中です。
014	018
019	021
022	023
024	

今月、初めて受診される患者様は

【注意事項】

* 診察券は全ての診療科で使用しますので必ずお持ちください。なお、診察券忘れ・紛失の場合は、再発行料として210円(税込)をいただきます。