

年報

第 20 号

2020年

巻頭言

ひたちなか総合病院
院長 吉井 慎一

2020年度の年報を皆様方にお届けすることができました。今年度も新型コロナウイルス感染症拡大が続き、通年には無かった業務に追われる中、年報作成にご尽力をいただいた職員の方々へ感謝いたします。

2019年度は、「入退院支援センター」の立ち上げによって、外来からの入院と病棟間の移動がより効率的になりました。外科・内科での医師と職員全員のチームワークにより、2019年度は過去最高の医業収入を上げることができました。一方、支出では人件費の増加がここ数年加速しており、人件費増加分を医業収入増加分では補えず、収支は僅かな黒字に終わりました。

2020年度は新型コロナウイルス感染症拡大の影響が4月、5月にピークを迎えた状態での開始となりました。十分な疫学知識がないため、外科系中心に不要不急の手術の中止・延期の指針が学会から通達され、がん、救急を除いた手術件数の大幅な減少がありました。また、医療機関での感染への恐怖から、病院だけでなく診療所・クリニック等への受診控えも生じ、外来患者数は大幅に減少し、これは現在も影響は少なからず続いています。当院の外来初診患者は、ほぼ地域の医療機関からの紹介であり、入院患者減少の大きな要因となりました。全国で発令された緊急事態宣言により、健診センター業務も約1か月間停止となり、上期の損益は、病院リニューアル以降、初めて的大幅な赤字となりました。下期は改善傾向にありましたが、収入における治験収入や補助金を除いた医業収入では、入院、外来、健診とも2019年度より大幅に減少し、2017年度の医業収入を僅かに上回る程度となっています。

安定した収支構造は病院運営には重要ですが、最も重要なのは2021年度、2022年度に向け、地域のニーズ、また新型コロナウイルス感染症によって変化する可能性のある医療に対応していくことです。もちろん大きな影響を受けたことは間違いありませんが、コロナ禍とはいえ病院はいつまでも前に向かって歩みを進める必要があります。皆様も、2020年度の年報に必ず目を通してください。そして2019年度の年報と比較し、職員一人ひとりが当院の本当の実力を知り、医業収入を上げるべく一致団結していくことをお願いします。

ひたちなか総合病院全景



目 次

巻頭言

I 病院の沿革と組織	1
1. 病院の沿革	1
2. 組織図	3
3. 従業員数	4
4. 学会名及び認定医・専門医・指導医一覧表	4
5. 病院統括本部階層別研修	6
II 施設概要	7
1. 建物の概要	7
2. 購入機器	8
III 診療概要	9
1. 診療科	9
2. 許可病床数	9
3. 診療指定	9
4. 各種認定・指定	9
5. 施設基準届出一覧	10
IV 患者統計	11
1. 月別・科別外来患者延べ数	11
2. 月別・科別入院患者延べ数	13
3. 月別・科別救急患者数	15
4. 診療科別・月別・性別・退院患者数及び死亡患者数	17
5. 診療科別・退院患者数の経年推移	18
6. 診療科別・在院期間別・性別・退院患者数	19
7. 診療科別・在院日数の経年推移	20
8. 全診療科・年齢階層別・退院患者数の経年推移	21
9. 診療圏別・診療科別・退院患者数	22
10. 全診療科疾病大分類退院患者数	23
11. 市町村別がん患者退院患者数（同一患者複数退院の重複はなし）	24
12. 市町村別・悪性新生物主要5部位とその他頻数部位別・患者件数	25
13. 診療科別・疾病頻度順（ICD中分類）・退院患者数	26
14. 死因別死亡患者数	30
15. 診療科別再入院率	31
16. 部位別悪性新生物	33
17. 新生物届け	34
18. 診療科別がん患者手術件数	35
19. 診療科別・悪性新生物部位別・術式内訳	36
20. 内視鏡検査実施件数	38
21. 病棟稼働率	40
22. 回復期リハビリ病棟入院患者の転帰	41

23. 紹介率	43
24. 高額医療機器共同利用率	44
25. 透析施行件数	44
26. 嚙下ラウンド実施件数	45
27. 院内・院外処方箋枚数	45
28. 感染統計・情報	47
V ISO推進活動	49
1. ISO9001推進活動（品質目標への取組み）	49
2. ISO22301推進活動	50
3. 統合マネジメントシステム推進活動	50
4. 統合マネジメントシステム審査	51
5. ISO管理指標実績	52

I 病院の沿革と組織

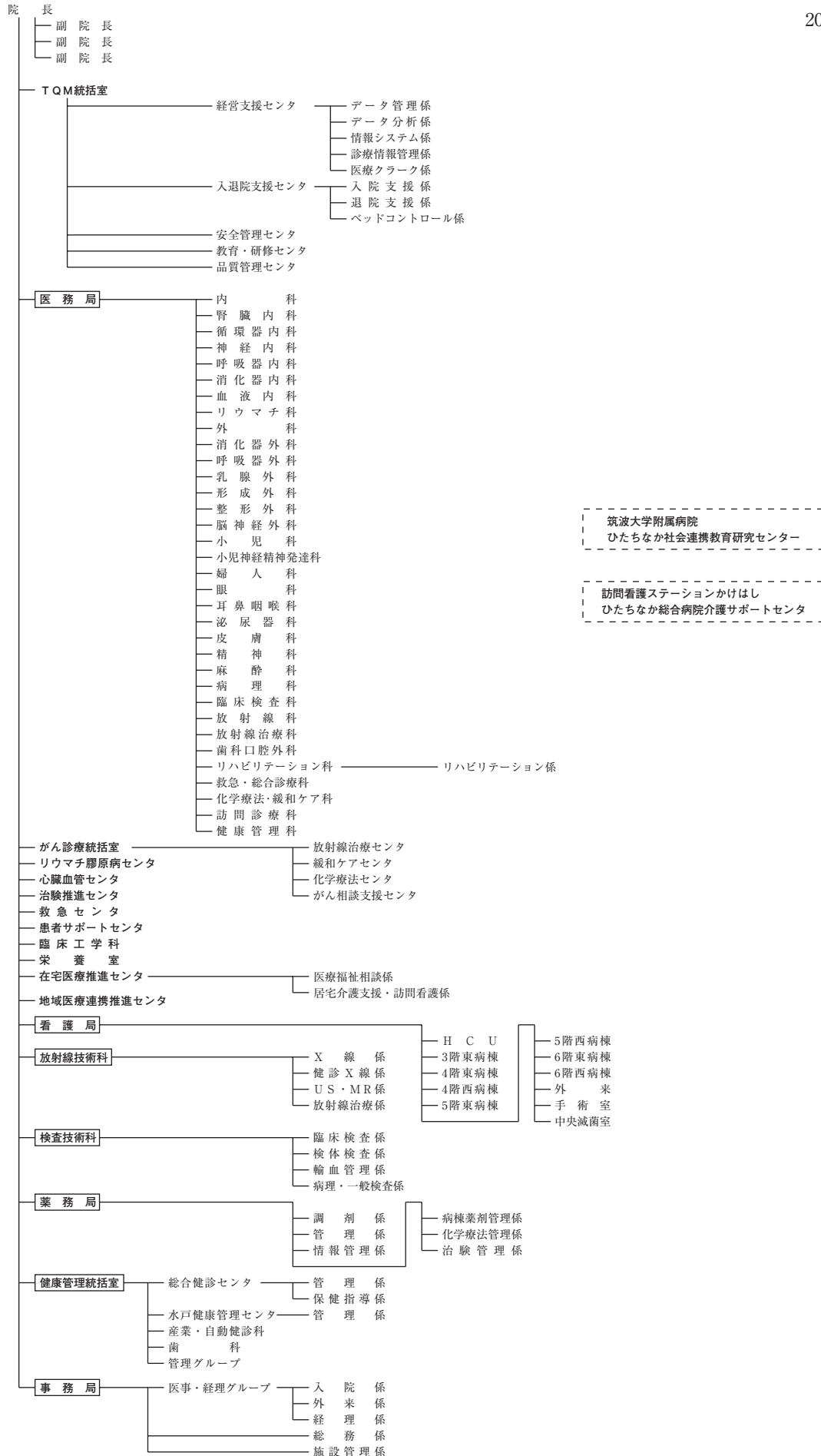
1. 病院の沿革

1940年	9月	日立製作所水戸工場（旧勝田工場）の創設と共に、日立病院の所属として当時の工場内に診療所が開設された。医師1名、看護婦2名、その他職員4名 計7名
1945年	1月	水戸診療所は日立病院水戸分院として新発足する。 [水戸総合病院の創立] 木造二階建 病床数15床を前年に完成。 診療科：内科、外科、医師3名、看護婦13名 その他職員8名 計24名
1959年	2月	現在の石川町に病院を移転。診療棟、病棟を新築完成。竣工式を挙行。 7月に食堂、調理室等が完成し、第一期工事が完了。
1972年	10月	病棟第二期工事が完了
1973年	4月	病院職制改正により、日立総合病院、水戸総合病院、多賀総合病院の3病院を連結した茨城病院センタ発足
1985年	5月	総合健診センタ（人間ドック）完成。（日立創立75周年記念事業）
1988年	10月	勝田工場、水戸工場、那珂工場を対象に水戸合同診療所を開設
1989年	2月	診療棟狭隘化、混雑解消のため外来、事務棟を増築
1990年	4月	MRI装置導入
1991年	11月	診療棟狭隘化、混雑解消のため薬局棟を建設
1994年	8月	職員食堂建設
1996年	9月	管理棟（医局）を移転（旧看護寮）
1997年	4月	（水戸健七）健診システム（ヘルゼア）導入
1997年	5月	人工透析センタ完成（9月稼働）（旧管理棟）
1998年	1月	人間ドック受診者10万人達成
1998年	7月	放射線技術科にC R装置導入
1998年	12月	MRI装置更新
1999年	4月	（総合健診センタ）健診システム（ヘルゼア）導入
1999年	6月	鶴田院長退任、永井院長就任
1999年	12月	患者さまご意見箱設置
2000年	1月	患者さま何でも相談室開設
2000年	6月	茨病センタテレビ会議システム導入
2000年	10月	自動再来受付機を設置、看護局 二交替勤務制の導入
2000年	11月	開放病床（医師会病床）認可（15床）
2001年	1月	救急センタ完成。結石破砕装置導入（2月）心臓カテーテル装置導入（3月）
2001年	3月	地域医療連携室と患者さま何でも相談室を正面玄関横に併設
2001年	4月	院内駐車場整備（有料パーキングゲート化）
2001年	5月	ISO 9001 認証取得（2000版で国内初）
2001年	10月	院内保育園「青葉」開園
2001年	11月	第一次院外処方実施（小児科、耳鼻科、皮膚科の希望者）
2001年	12月	病歴管理新システム導入
2002年	4月	脳神経外科新設、総合健診センタ：脳ドック開始
2002年	5月	第2回 ISO 9001 定期審査
2002年	6月	総合健診センタ：肺がんCT検診開始、小児救急診療開始
2002年	7月	リハビリ室増築（作業療法室の設置）
2002年	9月	茨城県地域リハ・ステーション認可 全診療科で希望者に対して院外処方実施
2002年	11月	院外処方の一部診療科全面実施（小児科、耳鼻科、皮膚科、外科）
2003年	1月	厨房室改修工事完成
2003年	6月	病院機能評価受査
2003年	10月	全科院外処方の実施

2003年	10月	訪問看護ステーションかけはし、水戸総合病院介護サポートセンタ開設 看護管理棟設置
2003年	11月	臨床研修病院指定
2004年	4月	日本医療機能評価機構認定
2004年	7月	新事務棟完成
2005年	3月	産婦人科休診
2005年	10月	オーダーリングシステム導入
2005年	10月	A 2 病棟改修
2006年	5月	D P C 移行
2007年	9月	病院リニューアル計画（認可）
2008年	5月	株式会社日立製作所（執行役社長：古川一夫）よりプレス発表 「日立製作所水戸総合病院における新病院建屋の建設について」
2008年	10月	ひたちなか市休日夜間診療所（日祭日の昼間の小児科診療）を水戸総合病院にて実施
2009年	1月	株式会社日立製作所水戸総合病院新病院棟 起工式 株式会社日立製作所水戸総合病院新病院棟 工事着工
2009年	4月	茨城県がん診療指定病院指定
2010年	1月	災害拠点病院（地域災害医療センター）指定 電子カルテ導入、フルオーダーリング開始
2010年	5月	新病院引き渡し
2010年	6月	株式会社日立製作所ひたちなか総合病院 新病院棟新築工事 竣工式 旧病院から新病院へ引っ越し（患者移送含む） 新病院リニューアルプレオープン
2010年	7月	病院名称を「株式会社日立製作所水戸総合病院」から「株式会社日立製作所ひたちなか総合病院」に変更 病床数を「215床」から「288床」へ増床 敷地内禁煙
2010年	8月	第二種感染症指定病院指定 病床数を「288床」から「290床」へ増床
2011年	2月	健診センタ受診者100体制の改修完了
2011年	3月	新病院グランドオープン 新院内保育園の運営開始（365日24時間病後児保育） 医師・看護師向け宿舎完成「エミネンス石川」 東日本大震災
2011年	4月	筑波大学附属病院ひたちなか社会連携教育研究センター設置 エイズ治療拠点病院指定
2011年	5月	地域医療支援病院指定
2012年	2月	病床数を「290床」から「302床」へ増床
2012年	12月	災害派遣医療チーム「DMAT」を保有（1チーム）
2013年	8月	特定集中治療室管理料1算定開始
2013年	12月	ISO 22301 認証取得（国内医療機関初）
2014年	5月	災害対策水ライフライン設備「地下水膜ろ過システム」導入
2014年	9月	ひたちなか地域健康ITネット開始
2015年	4月	地域がん診療連携拠点病院として厚生労働省から指定
2017年	1月	院内助産・産後ケア入院開設
2017年	4月	永井院長退任、吉井院長就任 ISO9001（QMS）とISO22301（BCMS）との統合マネジメントシステム認証取得
2018年	10月	AMED事業「臨床研究等ICT基盤構築研究事業」への参画
2018年	12月	AMED事業「AI（人工知能）ホスピタルによる高度診断・治療システム」への参画
2019年	4月	院内助産・産後ケア入院閉鎖
2020年	2月	新型コロナウイルスに関連する感染症を感染症法に基づく「指定感染症」と検疫法に基づく「検疫感染症」とするための政令施行
2021年	3月	新型コロナウイルスワクチンが初めて茨城県に搬入 医療従事者等の優先接種開始

2. 組織図

2021年3月1日付



3. 従業員数

(2021年3月31日現在)

区 分	従業員数	区 分	従業員数
医師	93<7>	歯科衛生士	4
看護師	381	管理栄養士	3
准看護師	8	MSW	2
保健師	11	社会福祉士	2
薬剤師	24	臨床心理士	2
臨床検査技師	25	診療情報管理士	2
診療放射線技師	21	事務員	71(10)
臨床工学技士	6	医療クラーク	26(5)
理学療法士	30	看護補助者	37
作業療法士	24	介護支援専門員	1
言語聴覚士	10		
		合 計	<7> 783(15)

※ < > 内は、代務医の常勤換算人数で内数。

※ () 内は、派遣社員で内数。

4. 学会名及び認定医・専門医・指導医一覧表

学会名	区分		
	認定医	専門医	指導医
日本内科学会	○	○	○
日本内科学会	○	○	
日本内科学会	○		
日本内科学会	JMECCディレクター		
日本救急医学会	ICLSディレクター		
日本循環器学会		○	○
日本循環器学会		○	
日本呼吸器学会		○	○
日本呼吸器学会		○	
日本リウマチ学会		○	
日本神経学会		○	○
日本アレルギー学会		○	○
日本糖尿病学会		○	
日本内分泌学会		○	
日本腎臓学会		○	○
日本腎臓学会		○	
日本透析医学会		○	○
日本透析医学会		○	
日本認知症学会		○	○
日本心血管インターベンション治療学会		○	○
日本心血管インターベンション治療学会	○		
日本プライマリ・ケア連合学会	○		○
日本結核 非結核性抗酸菌症学会	○		
日本外科学会	○	○	○
日本外科学会	○	○	
日本外科学会		○	
日本消化器外科学会		○	○
日本消化器外科学会		○	
日本消化器外科学会 消化器がん外科治療認定医	○		
日本胸部外科学会	○		
日本呼吸器外科学会		○	
日本呼吸器内視鏡学会		○	○
日本消化器病学会	○	○	
日本消化器病学会		○	

学会名	区分		
	認定医	専門医	指導医
日本消化器内視鏡学会		○	
日本整形外科学会		○	
日本小児科学会		○	○
日本小児科学会		○	
日本小児神経学会		○	
臨床神経生理学会 脳波部門	○		
日本小児精神神経学会	○		
日本小児心身医学会	○		○
日本耳鼻咽喉科学会		○	○
日本皮膚科学会		○	
日本褥瘡学会	○		
日本泌尿器科学会		○	○
日本泌尿器科学会		○	
日本消化器がん検診学会	○		○
日本脳神経外科学会		○	
日本形成外科学会		○	
日本医学放射線学会 放射線診断		○	
日本医学放射線学会 放射線治療		○	
日本放射線腫瘍学会 放射線治療		○	
日本核医学学会 核医学		○	
日本病理学会		○	○
日本リハビリテーション医学会		○	
日本麻酔科学会		○	○
日本ペインクリニック学会		○	
日本緩和医療学会			暫定指導医 ○
日本緩和医療学会	○		
日本産科婦人科学会		○	
日本口腔外科学会		○	
日本顎関節学会		○	○
日本補綴歯科学会		○	
日本老年歯科医学会	○		○
日本がん治療認定医機構 がん治療認定医	○		
日本医師会認定産業医	○		
日本体育協会公認スポーツドクター	○		
日本医師会認定健康スポーツ医	○		
NPO法人 日本乳がん検診精度管理中央機構	○		
肺がんCT健診認定機構	○		
呼吸器外科専門医合同委員会		○	

2021.3.31時点

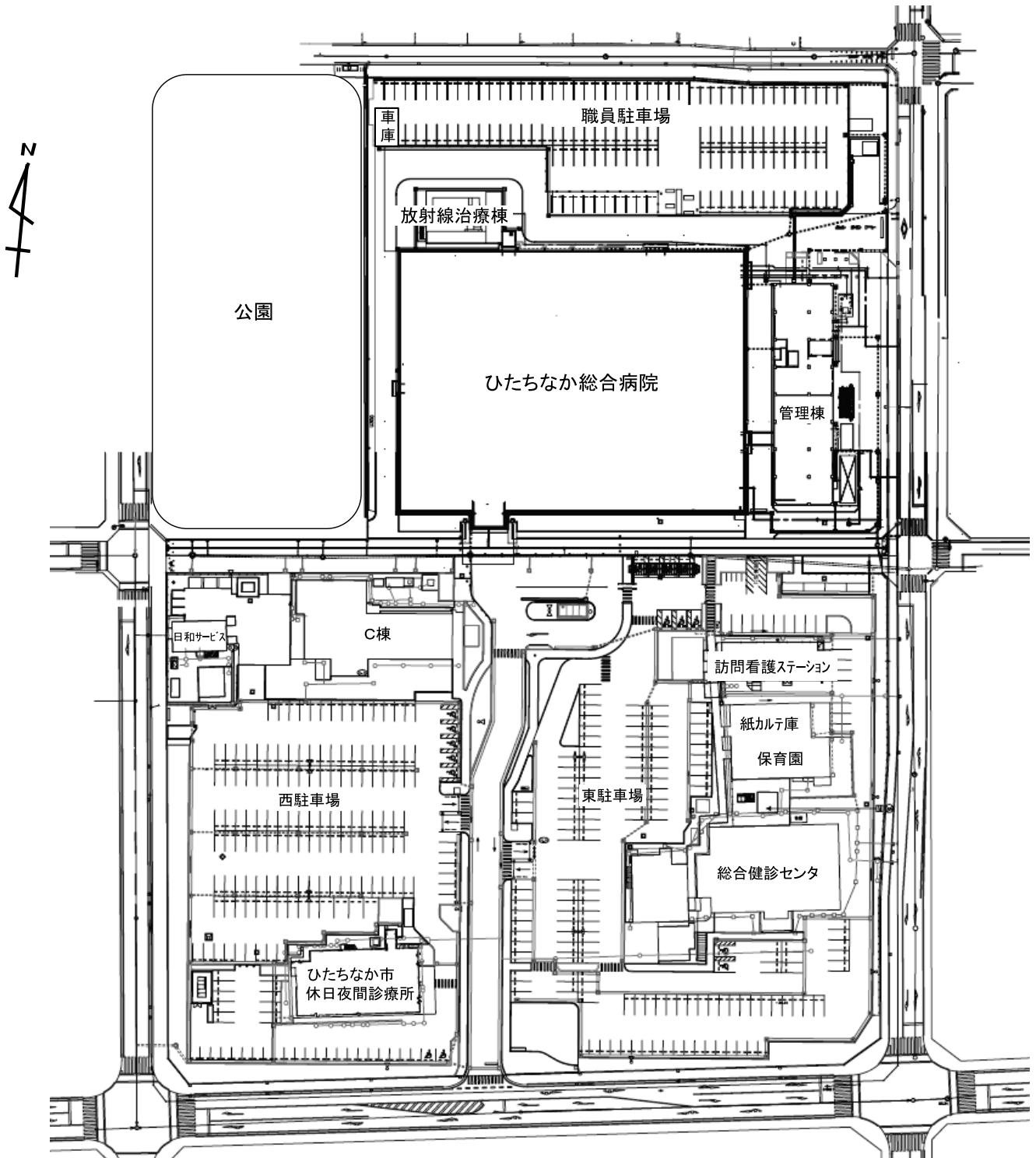
5. 病院統括本部階層別研修

No.	研修名	研修目的	受講者数	開催年月日
1	新任主任・看護師長研修	◇新任主任及び看護師長として必要な知識を学ぶ。 ◇仕事の基本となるマネジメントとリーダーシップを理解し、実践に繋げる。	3名	2020年12月21日
2	新任主任・看護師長フォローアップ研修	◇任用から1年を振り返り、成功、失敗、苦勞、工夫した体験を振り返る。 ◇グループワークを通じて情報共有し、マネジメントとリーダーシップを再認識し、実践に繋げる。	2名	2020年12月23日
3	中堅総合職研修	◇これまでの経験を振り返り、今の自分を確認する。 ◇自分が周囲から期待される役割を認識する。 ◇今後の自分自身のキャリアについて考える。	15名	2020年8月29日
4	テーマ研究発表会	◇ひとつのテーマについて、①組織的な観点から課題を発見する、②課題を解決するまでのスケジュールを決める、③スケジュールに沿って、計画的に研究（問題点の分析及び解決策の立案）を進める、④研究により導かれた解決策を実行する、⑤実行結果について評価を行い、PDCAサイクルをまわす、という一連のプロセスを経験することにより、総合職として基礎的な能力を養う。 ◇研究報告書の作成と発表の手法を学ぶ。	4名	2021年2月9日
			3名	2021年2月10日
			4名	2021年2月16日
			3名	2021年2月17日
5	テーマ研究事前研修	◇若手層に特化したコミュニケーションの入門研修を実施し、テーマ研究のアウトプット向上をめざす。	15名	2020年7月18日
6	入社3年目研修	◇総合職として必要な基本的知識の向上を図る。	22名	感染拡大防止の為、資料を配付しレポート提出にて実施

Ⅱ 施設概要

1. 建物の概要

- 敷地面積 : 35,963.14㎡
- 建物面積(延) : 25,164.55㎡
- 配置図



2. 購入機器

(2020年度主な購入機器(更新含))

NO	機器名称	メーカー	構造・型式・能力	取得年月	設置場所	員数
1	長時間心電図解析装置	日本光電	DSC-5300	20/04	心電図検査室	1
2	移動型デジタル式汎用X線透視診断装置	G Eヘルスケア	OEC 9900 Elite	20/04	手術室	1
3	超音波気管支鏡	オリンパス	BF-UC290F	20/05	内視鏡	1
4	総合呼吸機能測定装置	チェスト	CHESTAC-8900DN型	20/05	肺機能検査室	1
5	血液浄化装置	旭化成メディカル	ACH-Σ	20/05	臨床工学科	1
6	ナースコール設備	ケアコム	NICSS-EX8	20/08	各病棟他	1
7	脳波計	日本光電	ECG-1260	20/10	脳波検査室	1
8	全自動リアルタイムPCR検査装置	富士フイルム和光純薬	ミュータスワコー-g1	20/10	細菌検査室	1
9	内視鏡システム (耳鼻科用)	オリンパス	VISERA ELITE	20/11	耳鼻科外来	1
10	内視鏡システム (泌尿器科用)	オリンパス	VISERA ELITE	20/12	泌尿器科外来	1
11	臨床用ポリグラフシステム	アボット	ComboLabIT	20/12	血管造影室	1
12	眼底像撮影装置	トプコン	OCT-1	21/01	眼科外来	1
13	フレキシブル硬性鏡	オリンパス	LTF-S300-10-3D	21/01	手術室	1
14	一般撮影装置 (1室)	日立	Radnext50	21/03	X線撮影室1	1
15	PACSシステム	富士フイルム	SYNAPSE	21/03	3階CPU室他	1
16	RISシステム	富士フイルム	F-RIS	21/03	3階CPU室他	1

Ⅲ 診療概要

1. 診療科

内科・循環器内科・消化器内科・呼吸器内科・神経内科・血液内科・腫瘍内科・糖尿病内科・代謝内科・内分泌内科・心療内科・感染症内科・老年内科・腎臓内科・小児科・外科・心臓血管外科・消化器外科・呼吸器外科・乳腺外科・整形外科・形成外科・脳神経外科・皮膚科・泌尿器科・婦人科・眼科・耳鼻咽喉科・放射線科・放射線治療科・麻酔科・病理診断科・臨床検査科・救急科・アレルギー科・精神科・児童精神科・リウマチ科・リハビリテーション科・歯科
口腔外科

2. 許可病床数

病棟区分		病床数
2階	HCU	16
3階	回復期リハ病棟	50
4階	東病棟	44
	西病棟	32
	ICU	4
5階	東病棟	42
	西病棟	43
6階	東病棟	38
	西病棟	33
計		302

3. 診療指定

保険医療機関
 労災保険指定医療機関
 救急医療（二次医療機関）
 地域医療支援病院
 災害拠点病院
 地域がん診療連携拠点病院
 DPC対象病院
 第二種感染症指定医療機関
 指定自立支援医療機関（精神通院医療）
 身体障害者福祉法指定医の配置されている医療機関
 生活保護法指定医療機関

原子爆弾被害者一般疾病医療取扱医療機関
 特定疾患治療研究事業委託医療機関
 小児慢性特定疾患治療研究事業委託医療機関
 茨城県在宅重症難病患者一時入院医療機関
 国土交通省短期入院協力病院
 DMA T指定医療機関
 茨城県指定地域リハ・ステーション
 県央スポーツ医学センター
 難病医療協力病院
 茨城県高次脳機能障害協力病院
 茨城県肝がん・重度肝硬変治療研究促進事業指定医療機関

4. 各種認定・指定

ISO9001認証施設
 ISO22301認証施設
 プライバシーマーク認定施設
 日本医療機能評価機構認定施設
 基幹型臨床研修指定病院
 筑波大学附属病院協力型臨床研修病院
 東京医科歯科大学医学部附属病院協力型臨床研修病院
 日本医科大学付属病院協力型臨床研修病院
 日本内科学会認定教育病院
 日本循環器学会認定循環器専門医研修施設
 日本心血管インターベンション治療学会教育関連施設
 日本外科学会外科専門医制度修練施設
 日本大腸肛門病学会認定施設
 日本胸部外科学会認定医関連施設
 日本呼吸器外科学会専門医制度関連施設
 日本呼吸器学会認定施設
 日本呼吸器内視鏡学会専門医制度関連認定施設
 日本消化器外科学会専門医修練施設
 日本消化器病学会関連施設
 日本リウマチ学会教育施設
 日本神経学会准教育施設
 日本認知症学会教育施設
 日本乳癌学会関連施設
 日本整形外科学会認定研修施設

日本小児科学会小児科専門医研修施設
 日本小児神経学会小児神経専門医修練施設
 日本耳鼻咽喉科学会専門医研修施設
 日本泌尿器科学会専門医教育施設
 日本麻酔科学会麻酔科認定病院
 日本透析医学会教育関連施設
 日本緩和医療学会認定研修施設
 日本がん治療認定医機構認定研修施設
 日本病態栄養学会栄養管理・NST実施施設
 日本総合健診医学会優良施設
 日本病院会（人間ドック）優良施設
 日本プライマリ・ケア連合学会認定研修施設
 日本アレルギー学会アレルギー専門医準教育研修施設
 日本乳房オンコプラスチックサージャリー学会エキスパンダー実施施設
 日本乳房オンコプラスチックサージャリー学会インプラント実施施設
 日本癌治療学会認定がん医療ネットワークナビゲーター認定研修施設
 日本医学放射線学会放射線科専門医修練機関
 日本放射線腫瘍学会認定施設
 日本病態栄養学会・日本栄養士会認定がん病態栄養専門管理栄養士研修実地修練施設

5. 施設基準届出一覧

(2021年3月時点)

1 基本診療料の施設基準

- ・地域歯科診療支援病院歯科初診料
- ・歯科外来診療環境体制加算 2
- ・急性期一般入院基本料 1
- ・臨床研修病院入院診療加算
- ・救急医療管理加算
- ・診療録管理体制加算 2
- ・医師事務作業補助体制加算 1 (15対1)
- ・急性期看護補助体制加算 1 (50対1)
- ・看護職員夜間16対1 配置加算
- ・療養環境加算
- ・重症者等療養環境特別加算
- ・医療安全対策加算 1
- ・医療安全対策地域連携加算 1
- ・褥瘡ハイリスク患者ケア加算
- ・せん妄ハイリスク患者ケア加算
- ・認知症ケア加算 (加算 3)
- ・排尿自立支援加算
- ・がん診療連携拠点病院加算
- ・感染防止対策加算 1・抗菌薬適正使用支援加算
- ・感染防止対策地域連携加算
- ・患者サポート体制充実加算
- ・地域医療体制確保加算
- ・病棟薬剤業務実施加算 1
- ・病棟薬剤業務実施加算 2
- ・データ提出加算 2 (イ)
- ・入退院支援加算 1
(地域連携診療計画加算・入院前支援加算)
- ・後発医薬品使用体制加算 2
- ・ハイケアユニット入院医療管理料 1
- ・小児入院医療管理料 4
- ・回復期リハビリテーション病棟入院料 3
(休日リハ提供体制加算)

2 特掲診療料の施設基準

- ・外来栄養食事指導料の注 2
- ・心臓ペースメーカー指導管理料の注 5 (遠隔モニタリング加算)
- ・高度難聴指導管理料
- ・糖尿病合併症管理料
- ・がん性疼痛緩和指導管理料
- ・がん患者指導管理料イ
- ・がん患者指導管理料ロ
- ・がん患者指導管理料ハ
- ・糖尿病透析予防指導管理料
- ・婦人科特定疾患治療管理料
- ・地域連携小児夜間・休日診療料 1
- ・院内トリアージ実施料
- ・夜間休日救急搬送医学管理料・救急搬送看護体制加算 1
- ・外来リハビリテーション診療料
- ・外来放射線照射診療料
- ・ニコチン依存症管理料
- ・開放型病院共同指導料
- ・がん治療連携計画策定料
- ・がん治療連携管理料
- ・外来排尿自立指導料
- ・薬剤管理指導料
- ・電子的診療情報評価料
- ・医療機器安全管理料 1
- ・医療機器安全管理料 2
- ・在宅患者訪問看護・指導料：注 2 の施設基準に係る
(緩和ケア・褥瘡ケア専門担当看護師)
- ・在宅持続陽圧呼吸療法指導管理料の注 2 に掲げる
遠隔モニタリング加算
- ・持続血糖測定器加算 (間歇注入シリンジポンプと連動
する持続血糖測定器を用いる場合)
- ・H P V 核酸検出 (簡易ジェノタイプ判定)
- ・検体検査管理加算 I・IV
- ・心臓カテーテル法による諸検査の血管内視鏡検査加算
- ・植込型心電図検査
- ・時間内歩行及びシャトルウォーキングテスト
- ・ヘッドアップティルト試験
- ・皮下連続式グルコース測定 (一連につき)
- ・神経学的検査
- ・小児食物アレルギー負荷検査
- ・画像診断管理加算 I
- ・C T 撮影 (16列以上64列未満のマルチスライス型)
- ・M R I 撮影 (1.5テスラ以上3テスラ未満の機器)
- ・抗悪性腫瘍剤処方管理加算
- ・外来化学療法加算 1
- ・連携充実加算
- ・無菌製剤処理料
- ・心大血管疾患リハビリテーション料 I
- ・脳血管疾患等リハビリテーション料 I
- ・運動器リハビリテーション料 I
- ・呼吸器リハビリテーション料 I
- ・がん患者リハビリテーション料
- ・集団コミュニケーション療法料
- ・歯科口腔リハビリテーション料 2
- ・摂食機能療法 (摂食嚥下支援加算)
- ・人工腎臓 (慢性維持透析を行った場合 1)
- ・導入期加算 1
- ・透析液水質確保加算 2・慢性維持透析濾過加算
- ・下肢末梢動脈疾患指導管理加算
- ・経皮的冠動脈形成術
- ・経皮的冠動脈形成術 (特殊カテーテルによるもの)
- ・経皮的冠動脈ステント留置術
- ・ペースメーカー移植術、ペースメーカー交換術
- ・植込型心電図記録計移植術
- ・植込型心電図記録計摘出術
- ・大動脈バルーンパンピング法 (I A B P 法)
- ・ゲル充填人工乳房を用いた乳房再建術 (乳房切除後)
- ・組織拡張器による再建手術 (乳房 (再建手術) の場合)
- ・乳がんセンチネルリンパ節加算 2
- ・腹腔鏡下腓尾部腫瘍切除術
- ・早期悪性腫瘍大腸粘膜下層剝離術
- ・体外衝撃波腎・尿管結石破砕術
- ・体外衝撃波腓石破砕術
- ・食道縫合術 (穿孔、損傷) (内視鏡によるもの) 等
- ・医科点数表第 2 章第 10 部手術の通則 5 及び 6 (歯科
点数表第 2 章第 9 部の通則 4 を含む。) に掲げる手術
- ・胃ろう造設術
- ・輸血管理料 II・輸血適正使用加算
- ・人工肛門・人工膀胱造設術前処置加算
- ・胃ろう造設時嚥下機能評価加算
- ・歯周組織再生誘導手術
- ・麻酔管理料 I
- ・放射線治療専任加算
- ・外来放射線治療加算
- ・高エネルギー放射線治療
- ・1 回線量増加加算
- ・画像誘導放射線治療加算 (I G R T)
- ・直線加速器による放射線治療 (定位放射線治療)
- ・体外照射呼吸性移動対策加算
- ・定位放射線治療呼吸性移動対策加算 (その他)
- ・強度変調放射線治療 (I M R T)
- ・病理診断管理加算 1
- ・口腔病理診断管理加算 1
- ・悪性腫瘍病理組織標本加算
- ・クラウン・ブリッジ維持管理料
- ・歯科疾患管理料の注 11 に規定する総合医療管理加算
及び歯科治療時医療管理料

3 その他

- ・食事療養費 I、食堂加算

Ⅳ 患者統計

1. 月別・科別外来患者延べ数

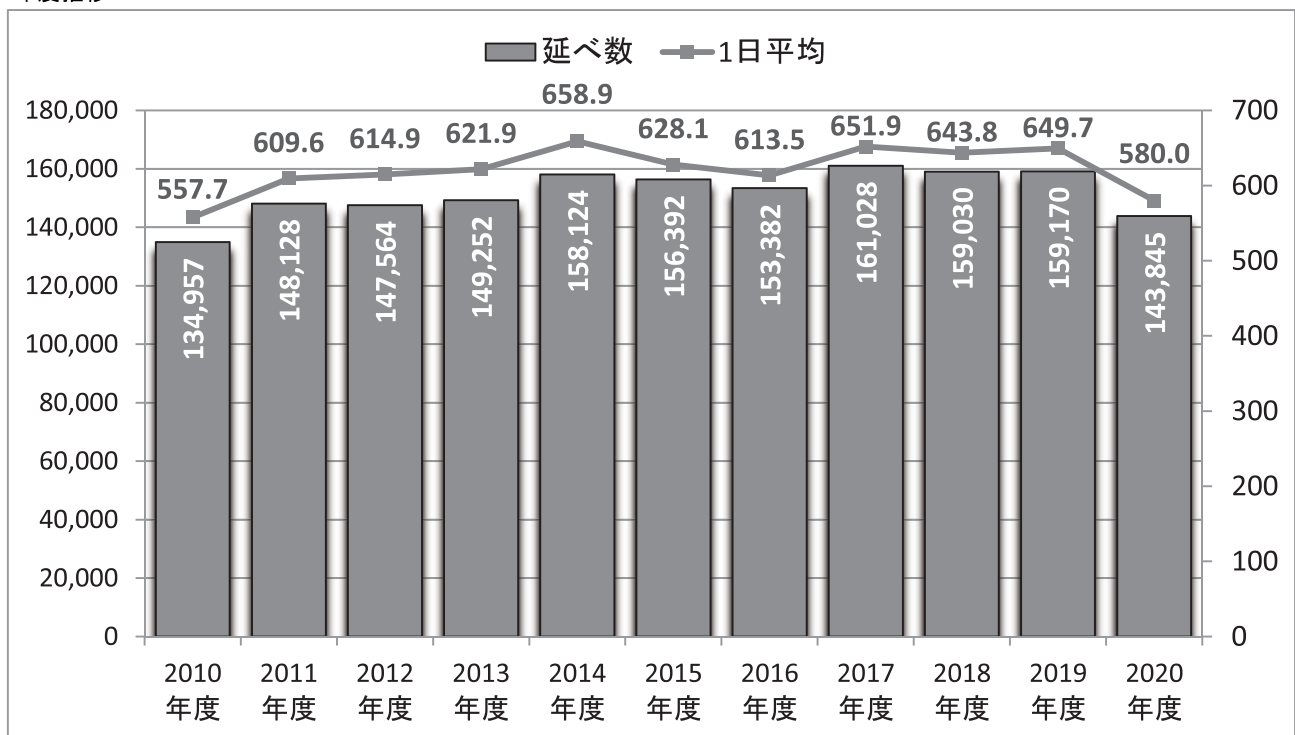
※診療日数がある患者数

診療科	分類	2020年 04月	2020年 05月	2020年 06月	2020年 07月	2020年 08月	2020年 09月	2020年 10月	2020年 11月	2020年 12月	2021年 01月	2021年 02月	2021年 03月	合計
診療日数		22	18	22	21	19	20	22	20	22	19	20	23	248
循環器内科	初診	25	39	48	43	36	51	46	29	35	53	41	63	509
	再診	912	731	852	927	850	852	989	813	974	905	877	972	10,654
	合計	937	770	900	970	886	903	1,035	842	1,009	958	918	1,035	11,163
	1日平均	42.6	42.8	40.9	46.2	46.6	45.2	47.0	42.1	45.9	50.4	45.9	45.0	45.0
消化器内科	初診	64	51	77	93	92	111	130	102	110	90	69	136	1,125
	再診	915	736	881	841	850	878	904	897	989	794	815	1,015	10,515
	合計	979	787	958	934	942	989	1,034	999	1,099	884	884	1,151	11,640
	1日平均	44.5	43.7	43.5	44.5	49.6	49.5	47.0	50.0	50.0	46.5	44.2	50.0	46.9
神経内科	初診	28	25	35	41	40	38	33	29	28	22	30	36	385
	再診	434	371	481	449	458	435	488	443	486	410	452	486	5,393
	合計	462	396	516	490	498	473	521	472	514	432	482	522	5,778
	1日平均	21.0	22.0	23.5	23.3	26.2	23.7	23.7	23.6	23.4	22.7	24.1	22.7	23.3
呼吸器内科	初診	23	11	19	12	15	9	24	15	23	22	15	19	207
	再診	467	430	485	541	493	524	529	537	565	521	483	596	6,171
	合計	490	441	504	553	508	533	553	552	588	543	498	615	6,378
	1日平均	22.3	24.5	22.9	26.3	26.7	26.7	25.1	27.6	26.7	28.6	24.9	26.7	25.7
リウマチ科	初診	27	18	29	29	26	31	27	24	26	22	8	37	304
	再診	1,074	870	991	1,118	998	1,112	1,164	816	761	693	656	780	11,033
	合計	1,101	888	1,020	1,147	1,024	1,143	1,191	840	787	715	664	817	11,337
	1日平均	50.0	49.3	46.4	54.6	53.9	57.2	54.1	42.0	35.8	37.6	33.2	35.5	45.7
血液内科	初診	4	5	1	2	5	4	1	0	0	0	2	1	25
	再診	364	320	408	305	298	343	284	294	358	271	295	392	3,932
	合計	368	325	409	307	303	347	285	294	358	271	297	393	3,957
	1日平均	16.7	18.1	18.6	14.6	15.9	17.4	13.0	14.7	16.3	14.3	14.9	17.1	16.0
腎臓内科	初診	4	4	6	6	6	3	9	6	4	3	6	6	63
	再診	273	254	259	270	265	262	267	254	278	249	253	256	3,140
	合計	277	258	265	276	271	265	276	260	282	252	259	262	3,203
	1日平均	12.6	14.3	12.0	13.1	14.3	13.3	12.5	13.0	12.8	13.3	13.0	11.4	12.9
一般内科	初診	118	120	129	126	162	122	105	118	112	145	70	103	1,430
	再診	758	597	752	781	733	711	797	698	742	670	642	708	8,589
	合計	876	717	881	907	895	833	902	816	854	815	712	811	10,019
	1日平均	39.8	39.8	40.0	43.2	47.1	41.7	41.0	40.8	38.8	42.9	35.6	35.3	40.4
内科合計	初診	293	273	344	352	382	369	375	323	338	357	241	401	4,048
	再診	5,197	4,309	5,109	5,232	4,945	5,117	5,422	4,752	5,153	4,513	4,473	5,205	59,427
	合計	5,490	4,582	5,453	5,584	5,327	5,486	5,797	5,075	5,491	4,870	4,714	5,606	63,475
	1日平均	249.5	254.6	247.9	265.9	280.4	274.3	263.5	253.8	249.6	256.3	235.7	243.7	255.9
精神科	初診	0	1	0	0	0	1	0	1	0	0	0	0	3
	再診	83	78	84	88	66	105	82	80	79	80	74	98	997
	合計	83	79	84	88	66	106	82	81	79	80	74	98	1,000
	1日平均	3.8	4.4	3.8	4.2	3.5	5.3	3.7	4.1	3.6	4.2	3.7	4.3	4.0
小児科	初診	61	46	64	66	71	70	66	62	68	50	49	61	734
	再診	683	464	741	813	803	724	847	746	811	678	671	904	8,885
	合計	744	510	805	879	874	794	913	808	879	728	720	965	9,619
	1日平均	33.8	28.3	36.6	41.9	46.0	39.7	41.5	40.4	40.0	38.3	36.0	42.0	38.8
外科	初診	40	40	53	67	72	86	97	123	92	79	91	94	934
	再診	1,108	924	1,123	1,193	1,015	1,280	1,257	1,179	1,345	1,122	1,145	1,416	14,107
	合計	1,148	964	1,176	1,260	1,087	1,366	1,354	1,302	1,437	1,201	1,236	1,510	15,041
	1日平均	52.2	53.6	53.5	60.0	57.2	68.3	61.5	65.1	65.3	63.2	61.8	65.7	60.6
整形外科	初診	50	79	97	73	60	74	69	65	66	42	41	62	778
	再診	631	604	726	791	637	773	722	636	701	624	544	675	8,064
	合計	681	683	823	864	697	847	791	701	767	666	585	737	8,842
	1日平均	31.0	37.9	37.4	41.1	36.7	42.4	36.0	35.1	34.9	35.1	29.3	32.0	35.7
形成外科	初診	24	36	36	44	40	38	43	39	26	29	29	30	414
	再診	111	85	173	161	165	177	213	184	151	146	125	218	1,909
	合計	135	121	209	205	205	215	256	223	177	175	154	248	2,323
	1日平均	6.1	6.7	9.5	9.8	10.8	10.8	11.6	11.2	8.0	9.2	7.7	10.8	9.4
脳神経外科	初診	5	10	9	11	5	6	8	8	3	6	3	10	84
	再診	69	71	91	79	71	89	86	83	97	84	82	99	1,001
	合計	74	81	100	90	76	95	94	91	100	90	85	109	1,085
	1日平均	3.4	4.5	4.5	4.3	4.0	4.8	4.3	4.6	4.5	4.7	4.3	4.7	4.4
皮膚科	初診	10	7	7	13	11	13	12	8	5	7	4	10	107
	再診	640	554	634	632	625	587	623	571	637	575	491	653	7,222
	合計	650	561	641	645	636	600	635	579	642	582	495	663	7,329
	1日平均	29.5	31.2	29.1	30.7	33.5	30.0	28.9	29.0	29.2	30.6	24.8	28.8	29.6

※診療日数がある患者数

診療科	分類	2020年 04月	2020年 05月	2020年 06月	2020年 07月	2020年 08月	2020年 09月	2020年 10月	2020年 11月	2020年 12月	2021年 01月	2021年 02月	2021年 03月	合計
診療日数		22	18	22	21	19	20	22	20	22	19	20	23	248
泌尿器科	初診	29	28	37	34	52	39	42	52	58	50	54	30	505
	再診	851	843	970	998	854	950	1,091	962	1,052	905	929	1,200	11,605
	合計	880	871	1,007	1,032	906	989	1,133	1,014	1,110	955	983	1,230	12,110
	1日平均	40.0	48.4	45.8	49.1	47.7	49.5	51.5	50.7	50.5	50.3	49.2	53.5	48.8
婦人科	初診	1	5	5	6	4	8	5	7	3	5	4	4	57
	再診	210	176	234	233	190	261	226	198	252	206	211	242	2,639
	合計	211	181	239	239	194	269	231	205	255	211	215	246	2,696
	1日平均	9.6	10.1	10.9	11.4	10.2	13.5	10.5	10.3	11.6	11.1	10.8	10.7	10.9
眼科	初診	1	1	1	1	2	2	2	2	3	1	1	1	18
	再診	127	109	138	124	123	140	144	111	135	132	120	148	1,551
	合計	128	110	139	125	125	142	146	113	138	133	121	149	1,569
	1日平均	5.8	6.1	6.3	6.0	6.6	7.1	6.6	5.7	6.3	7.0	6.1	6.5	6.3
耳鼻咽喉科	初診	24	18	25	28	26	20	31	34	27	28	28	25	314
	再診	228	206	240	288	230	268	260	273	288	217	254	272	3,024
	合計	252	224	265	316	256	288	291	307	315	245	282	297	3,338
	1日平均	11.5	12.4	12.0	15.0	13.5	14.4	13.2	15.4	14.3	12.9	14.1	12.9	13.5
歯科口腔外科	初診	106	74	128	121	126	114	151	133	149	105	106	115	1,428
	再診	486	426	728	787	656	747	783	753	810	680	709	842	8,407
	合計	592	500	856	908	782	861	934	886	959	785	815	957	9,835
	1日平均	26.9	27.8	38.9	43.2	41.2	43.1	42.5	44.3	43.6	41.3	40.8	41.6	39.7
麻酔科	初診	1	0	1	2	1	2	0	0	1	0	0	0	8
	再診	19	11	17	17	16	18	19	15	16	20	14	22	204
	合計	20	11	18	19	17	20	19	15	17	20	14	22	212
	1日平均	0.9	0.6	0.8	0.9	0.9	1.0	0.9	0.8	0.8	1.1	0.7	1.0	0.9
リハビリテーション科	初診	1	0	0	0	0	0	2	0	0	0	0	0	3
	再診	28	23	37	48	24	22	34	28	25	27	27	34	357
	合計	29	23	37	48	24	22	36	28	25	27	27	34	360
	1日平均	1.3	1.3	1.7	2.3	1.3	1.1	1.6	1.4	1.1	1.4	1.4	1.5	1.5
放射線科	初診	44	35	85	89	60	71	91	84	94	54	64	98	869
	再診	405	310	451	300	307	301	346	344	392	412	295	279	4,142
	合計	449	345	536	389	367	372	437	428	486	466	359	377	5,011
	1日平均	20.4	19.2	24.4	18.5	19.3	18.6	19.9	21.4	22.1	24.5	18.0	16.4	20.2
合計	初診	690	653	892	907	912	913	994	941	933	813	715	941	10,304
	再診	10,876	9,193	11,496	11,784	10,727	11,559	12,155	10,915	11,944	10,421	10,164	12,307	133,541
	合計	11,566	9,846	12,388	12,691	11,639	12,472	13,149	11,856	12,877	11,234	10,879	13,248	143,845
	1日平均	525.7	547.0	563.1	604.3	612.6	623.6	597.7	592.8	585.3	591.3	544.0	576.0	580.0

年度推移



2. 月別・科別入院患者延べ数

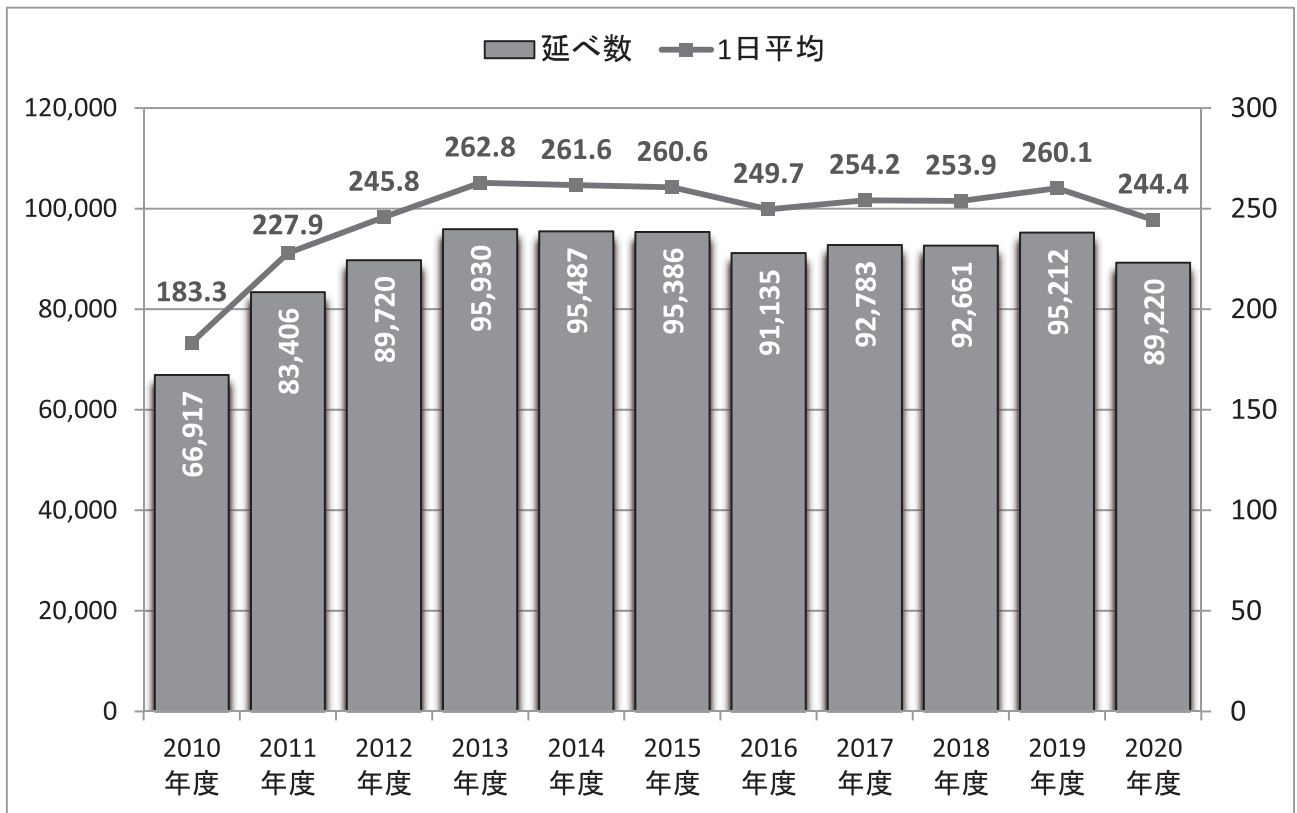
※延べ数に退院は含まれておりません

診療科	分類	2020年 04月	2020年 05月	2020年 06月	2020年 07月	2020年 08月	2020年 09月	2020年 10月	2020年 11月	2020年 12月	2021年 01月	2021年 02月	2021年 03月	合計
診療日数		30	31	30	31	31	30	31	30	31	31	28	31	365
循環器内科	新入院	63	55	66	58	49	55	67	54	72	61	54	81	735
	退院	64	43	66	68	43	56	67	51	65	68	59	73	723
	延べ数	641	729	643	573	487	472	751	539	771	844	526	726	7,702
	1日平均	21.4	23.5	21.4	18.5	15.7	15.7	24.2	18.0	24.9	27.2	18.8	23.4	21.1
消化器内科	新入院	78	72	88	98	89	83	105	88	87	74	70	89	1,021
	退院	77	71	87	95	89	78	102	92	98	63	60	93	1,005
	延べ数	909	932	958	1,104	1,091	1,032	1,120	1,135	1,013	835	827	1,023	11,979
	1日平均	30.3	30.1	31.9	35.6	35.2	34.4	36.1	37.8	32.7	26.9	29.5	33.0	32.8
神経内科	新入院	14	21	23	27	22	23	25	17	26	19	19	22	258
	退院	12	22	22	28	21	26	24	28	29	16	22	16	266
	延べ数	507	565	654	785	720	795	796	614	623	743	659	660	8,121
	1日平均	16.9	18.2	21.8	25.3	23.2	26.5	25.7	20.5	20.1	24.0	23.5	21.3	22.2
呼吸器内科	新入院	20	18	17	22	33	28	27	32	26	31	30	27	311
	退院	19	17	19	23	28	32	31	24	37	31	23	30	314
	延べ数	311	330	285	352	470	580	388	507	562	568	530	475	5,358
	1日平均	10.4	10.6	9.5	11.4	15.2	19.3	12.5	16.9	18.1	18.3	18.9	15.3	14.7
リウマチ科	新入院	16	5	17	19	13	17	21	18	12	11	11	20	180
	退院	8	13	16	17	16	13	20	14	11	10	10	22	176
	延べ数	545	558	430	482	468	465	509	592	525	584	518	593	6,269
	1日平均	18.2	18.0	14.3	15.5	15.1	15.5	16.4	19.7	16.9	18.8	18.5	19.1	17.2
血液内科	新入院	8	5	11	7	6	10	9	9	2	9	7	8	91
	退院	8	11	6	11	8	11	10	7	8	6	11	8	105
	延べ数	224	245	173	231	238	217	182	190	188	186	182	145	2,401
	1日平均	7.5	7.9	5.8	7.5	7.7	7.2	5.9	6.3	6.1	6.0	6.5	4.7	6.6
腎臓内科	新入院	0	0	0	0	0	0	0	0	0	0	0	0	0
	退院	0	0	0	0	0	0	0	0	0	0	0	0	0
	延べ数	0	0	0	0	0	0	0	0	0	0	0	0	0
	1日平均	0.0	0.0	0.0	0.0	0.0	0.0	0.0	0.0	0.0	0.0	0.0	0.0	0.0
一般内科	新入院	43	49	35	36	46	40	35	48	50	28	33	34	477
	退院	47	42	27	34	35	37	45	32	43	33	28	30	433
	延べ数	760	743	626	764	893	782	603	647	733	584	426	642	8,203
	1日平均	25.3	24.0	20.9	24.6	28.8	26.1	19.5	21.6	23.6	18.8	15.2	20.7	22.5
内科合計	新入院	242	225	257	267	258	256	289	266	275	233	224	281	3,073
	退院	235	219	243	276	240	256	292	254	294	228	213	272	3,022
	延べ数	3,897	4,102	3,769	4,291	4,367	4,343	4,349	4,224	4,415	4,344	3,668	4,264	50,033
	1日平均	129.9	132.3	125.6	138.4	140.9	144.8	140.3	140.8	142.4	140.1	131.0	137.5	137.1
小児科	新入院	7	11	15	26	12	16	18	19	16	9	12	16	177
	退院	11	10	14	25	10	18	18	20	16	11	7	16	176
	延べ数	58	39	64	116	77	94	90	95	98	30	81	122	964
	1日平均	1.9	1.3	2.1	3.7	2.5	3.1	2.9	3.2	3.2	1.0	2.9	3.9	2.6
外科	新入院	77	64	74	87	90	84	80	61	88	74	80	68	927
	退院	79	72	73	95	78	92	82	62	91	80	70	83	957
	延べ数	997	877	750	849	783	847	943	680	936	877	910	755	10,204
	1日平均	33.2	28.3	25.0	27.4	25.3	28.2	30.4	22.7	30.2	28.3	32.5	24.4	28.0
整形外科	新入院	33	38	43	36	34	48	47	41	40	32	32	46	470
	退院	44	34	43	36	38	49	34	41	43	36	34	43	475
	延べ数	1,165	1,110	1,226	1,285	1,133	1,124	1,285	1,235	1,346	1,323	1,048	1,195	14,475
	1日平均	38.8	35.8	40.9	41.5	36.5	37.5	41.5	41.2	43.4	42.7	37.4	38.5	39.7
形成外科	新入院	5	2	8	4	10	4	12	14	10	12	7	8	96
	退院	6	1	7	6	8	6	11	15	10	10	7	10	97
	延べ数	46	21	45	71	62	36	38	41	29	42	49	39	519
	1日平均	1.5	0.7	1.5	2.3	2.0	1.2	1.2	1.4	0.9	1.4	1.8	1.3	1.4
脳神経外科	新入院	0	0	0	0	0	0	0	0	0	0	0	0	0
	退院	0	0	0	0	0	0	0	0	0	0	0	0	0
	延べ数	0	0	0	0	0	0	0	0	0	0	0	0	0
	1日平均	0.0	0.0	0.0	0.0	0.0	0.0	0.0	0.0	0.0	0.0	0.0	0.0	0.0
泌尿器科	新入院	39	29	53	51	50	54	55	66	50	71	52	60	630
	退院	44	34	48	51	54	54	56	63	64	65	48	61	642
	延べ数	357	235	391	335	297	363	407	394	366	387	333	424	4,289
	1日平均	11.9	7.6	13.0	10.8	9.6	12.1	13.1	13.1	11.8	12.5	11.9	13.7	11.8
婦人科	新入院	1	0	0	1	2	0	0	0	0	0	0	0	4
	退院	1	0	0	1	2	0	0	0	0	0	0	0	4
	延べ数	1	0	0	1	2	0	0	0	0	0	0	0	4
	1日平均	0.0	0.0	0.0	0.0	0.1	0.0	0.0	0.0	0.0	0.0	0.0	0.0	0.0

※延べ数に退院は含まれておりません

診療科	分類	2020年 04月	2020年 05月	2020年 06月	2020年 07月	2020年 08月	2020年 09月	2020年 10月	2020年 11月	2020年 12月	2021年 01月	2021年 02月	2021年 03月	合計
診療日数		30	31	30	31	31	30	31	30	31	31	28	31	365
耳鼻咽喉科	新入院	6	3	11	9	15	7	6	10	10	12	10	14	113
	退院	7	3	10	6	16	7	10	8	11	11	11	12	112
	延べ数	58	34	92	94	140	77	56	41	69	56	76	128	921
	1日平均	1.9	1.1	3.1	3.0	4.5	2.6	1.8	1.4	2.2	1.8	2.7	4.1	2.5
歯科口腔外科	新入院	8	8	26	23	15	21	29	23	20	26	25	27	251
	退院	8	8	24	22	18	21	28	25	20	26	23	26	249
	延べ数	44	32	72	71	57	73	96	83	68	67	86	89	838
	1日平均	1.5	1.0	2.4	2.3	1.8	2.4	3.1	2.8	2.2	2.2	3.1	2.9	2.3
麻酔科	新入院	0	0	0	0	0	0	0	0	0	0	0	0	0
	退院	0	0	0	0	0	0	0	0	0	0	0	0	0
	延べ数	0	0	0	0	0	0	0	0	0	0	0	0	0
	1日平均	0.0	0.0	0.0	0.0	0.0	0.0	0.0	0.0	0.0	0.0	0.0	0.0	0.0
リハビリテー ション科	新入院	7	5	10	11	10	4	9	10	12	7	8	11	104
	退院	16	7	10	7	5	11	8	6	8	8	13	10	109
	延べ数	572	450	434	530	697	575	478	539	719	774	629	576	6,973
	1日平均	19.1	14.5	14.5	17.1	22.5	19.2	15.4	18.0	23.2	25.0	22.5	18.6	19.1
合計	新入院	425	385	497	515	496	494	545	510	521	476	450	531	5,845
	退院	451	388	472	525	469	514	539	494	557	475	426	533	5,843
	延べ数	7,195	6,900	6,843	7,643	7,615	7,532	7,742	7,332	8,046	7,900	6,880	7,592	89,220
	1日平均	239.8	222.6	228.1	246.5	245.6	251.1	249.7	244.4	259.5	254.8	245.7	244.9	244.4

年度推移

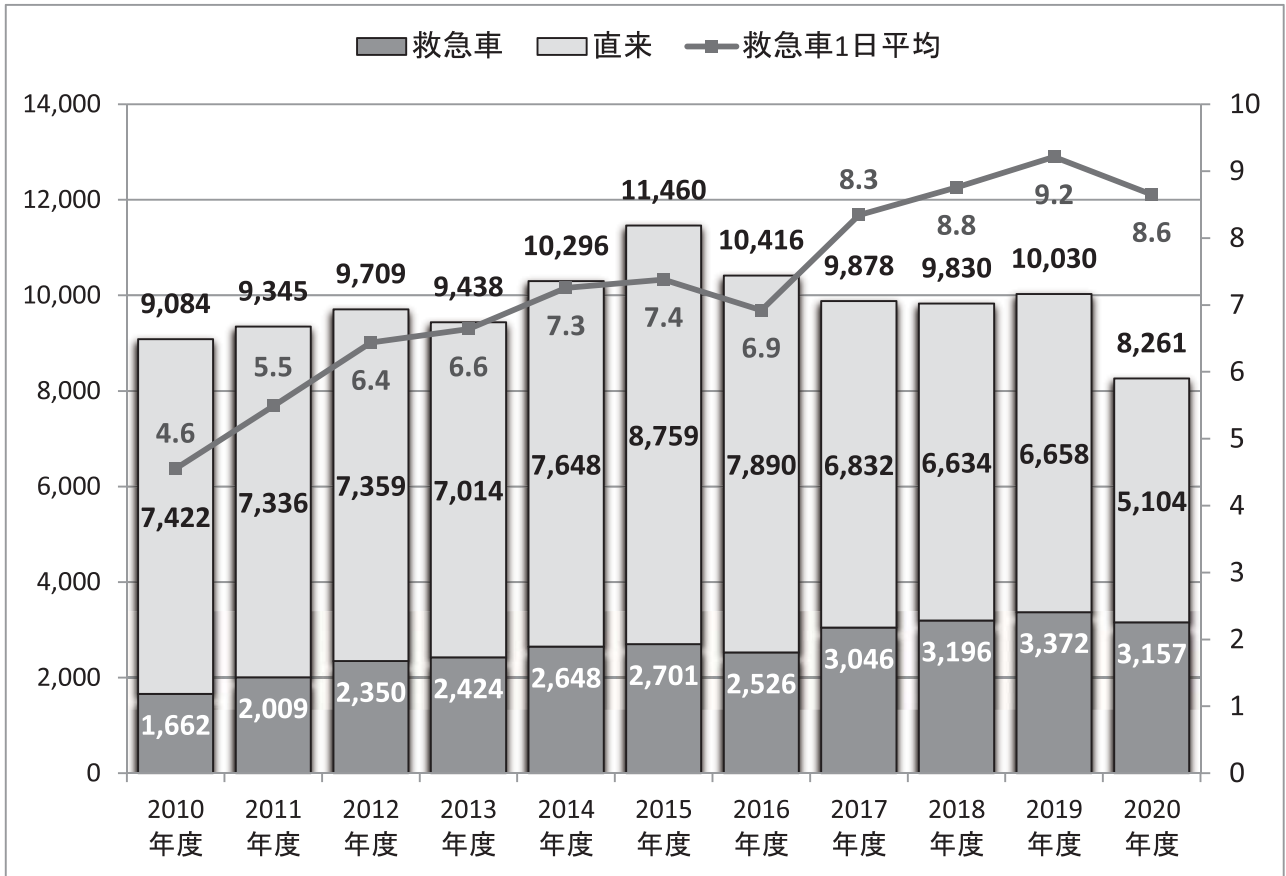


3. 月別・科別救急患者数

※直来は救急車以外での来院

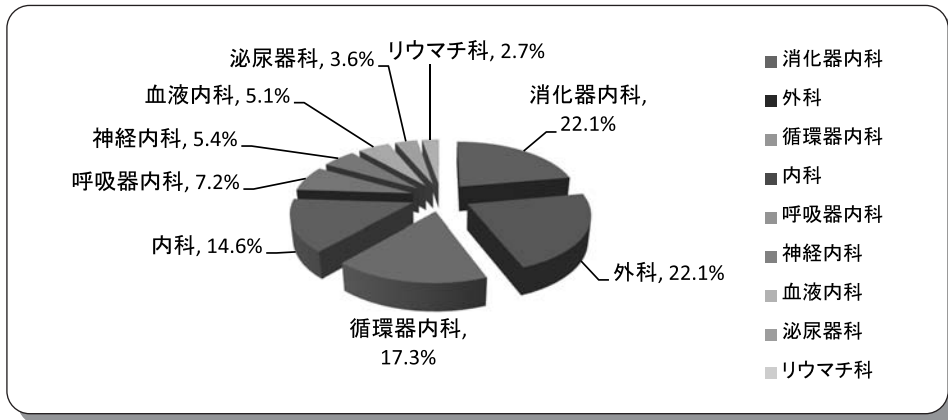
診療科	分類	2020年 04月	2020年 05月	2020年 06月	2020年 07月	2020年 08月	2020年 09月	2020年 10月	2020年 11月	2020年 12月	2021年 01月	2021年 02月	2021年 03月	合計
循環器内科	救急車	25	35	31	34	28	33	29	18	31	38	26	27	355
	直来	37	59	49	36	39	44	52	40	51	45	40	46	538
	合計	62	94	80	70	67	77	81	58	82	83	66	73	893
消化器内科	救急車	24	24	21	28	27	23	36	30	29	25	20	31	318
	直来	53	59	61	67	76	96	74	55	62	49	49	68	769
	合計	77	83	82	95	103	119	110	85	91	74	69	99	1,087
神経内科	救急車	10	9	13	14	7	11	16	10	14	14	6	11	135
	直来	12	17	18	20	17	19	13	24	23	9	14	10	196
	合計	22	26	31	34	24	30	29	34	37	23	20	21	331
呼吸器内科	救急車	10	7	5	1	4	3	3	2	5	7	2	2	51
	直来	19	11	21	18	14	18	17	16	17	14	16	15	196
	合計	29	18	26	19	18	21	20	18	22	21	18	17	247
リウマチ科	救急車	6	1	6	6	5	3	4	5	5	4	0	8	53
	直来	11	10	13	22	21	18	22	26	21	11	9	13	197
	合計	17	11	19	28	26	21	26	31	26	15	9	21	250
血液内科	救急車	1	0	0	0	0	0	0	0	0	0	1	0	2
	直来	8	8	8	4	2	8	4	6	3	4	2	4	61
	合計	9	8	8	4	2	8	4	6	3	5	2	4	63
腎臓内科	救急車	0	0	0	0	0	0	0	0	0	0	0	0	0
	直来	5	4	5	3	4	4	3	4	3	4	0	2	41
	合計	5	4	5	3	4	4	3	4	3	4	0	2	41
一般内科	救急車	91	109	118	120	153	118	95	107	130	98	85	99	1,323
	直来	108	105	106	107	125	108	77	86	80	79	51	65	1,097
	合計	199	214	224	227	278	226	172	193	210	177	136	164	2,420
内科合計	救急車	167	185	194	203	224	191	183	172	214	187	139	178	2,237
	直来	253	273	281	277	298	315	262	257	260	215	181	223	3,095
	合計	420	458	475	480	522	506	445	429	474	402	320	401	5,332
精神科	救急車	0	0	0	0	0	0	0	0	0	0	0	0	0
	直来	1	1	0	0	0	0	0	0	0	0	0	0	2
	合計	1	1	0	0	0	0	0	0	0	0	0	0	2
小児科	救急車	5	3	7	3	7	6	6	1	7	5	2	3	55
	直来	33	18	21	32	17	16	18	23	23	9	18	19	247
	合計	38	21	28	35	24	22	24	24	30	14	20	22	302
外科	救急車	13	19	16	16	16	8	12	8	15	11	13	11	158
	直来	50	49	69	71	57	58	48	58	58	46	55	64	683
	合計	63	68	85	87	73	66	60	66	73	57	68	75	841
整形外科	救急車	41	45	40	44	39	40	42	39	42	27	26	37	462
	直来	17	40	32	31	18	43	20	28	26	15	13	24	307
	合計	58	85	72	75	57	83	62	67	68	42	39	61	769
形成外科	救急車	7	6	8	2	6	5	7	7	3	5	4	5	65
	直来	19	18	29	27	22	20	17	20	15	11	11	15	224
	合計	26	24	37	29	28	25	24	27	18	16	15	20	289
脳神経外科	救急車	6	10	8	8	8	4	6	7	4	3	3	7	74
	直来	0	5	2	3	1	5	0	2	1	0	0	1	20
	合計	6	15	10	11	9	9	6	9	5	3	3	8	94
皮膚科	救急車	0	0	0	0	1	1	0	0	0	0	0	0	2
	直来	2	2	3	6	3	8	3	1	1	0	2	4	35
	合計	2	2	3	6	4	9	3	1	1	0	2	4	37
泌尿器科	救急車	4	3	9	3	3	6	6	4	2	7	6	1	54
	直来	22	38	46	36	51	38	29	33	27	28	22	16	386
	合計	26	41	55	39	54	44	35	37	29	35	28	17	440
婦人科	救急車	0	0	0	0	0	0	0	0	0	0	0	0	0
	直来	0	0	0	0	0	0	0	0	0	0	0	0	0
	合計	0	0	0	0	0	0	0	0	0	0	0	0	0
眼科	救急車	0	0	0	0	0	1	1	0	0	0	0	0	2
	直来	0	0	0	0	0	0	0	0	0	0	0	0	0
	合計	0	0	0	0	0	1	1	0	0	0	0	0	2
耳鼻咽喉科	救急車	9	3	6	3	5	0	3	3	4	3	1	6	46
	直来	3	4	7	4	4	3	3	3	3	5	2	4	45
	合計	12	7	13	7	9	3	6	6	7	8	3	10	91
歯科口腔外科	救急車	0	0	0	0	0	0	0	1	0	0	1	0	2
	直来	2	0	1	0	0	0	1	0	0	0	2	1	7
	合計	2	0	1	0	0	0	1	1	0	0	3	1	9
麻酔科	救急車	0	0	0	0	0	0	0	0	0	0	0	0	0
	直来	0	0	0	0	0	0	0	0	0	0	0	0	0
	合計	0	0	0	0	0	0	0	0	0	0	0	0	0
放射線科	救急車	0	0	0	0	0	0	0	0	0	0	0	0	0
	直来	9	5	2	8	2	2	0	5	6	5	1	8	53
	合計	9	5	2	8	2	2	0	5	6	5	1	8	53
合計	救急車	252	274	288	282	309	262	266	242	291	248	195	248	3,157
	直来	411	453	493	495	473	508	401	430	420	334	307	379	5,104
	合計	663	727	781	777	782	770	667	672	711	582	502	627	8,261
	救急車 1日平均	8.4	8.8	9.6	9.1	10.0	8.7	8.6	8.1	9.4	8.0	7.0	8.0	8.6

年度推移

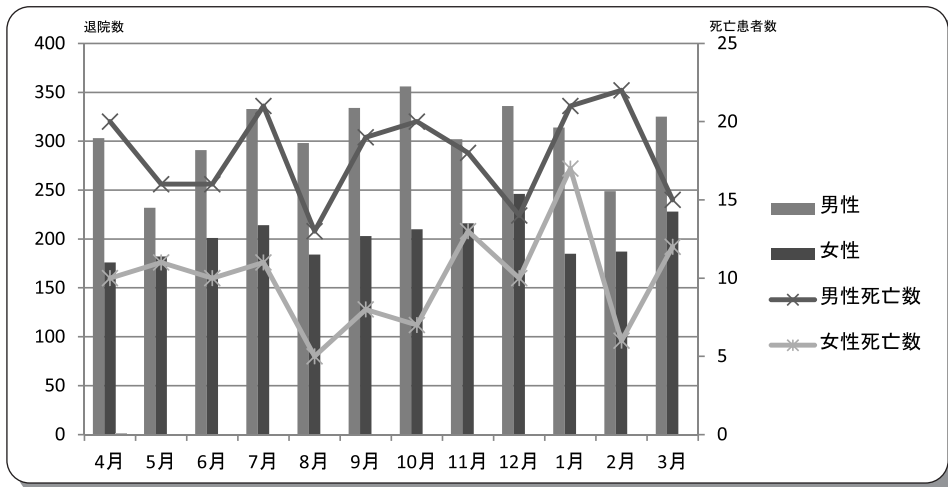


4. 診療科別・月別・性別・退院患者数及び死亡患者数

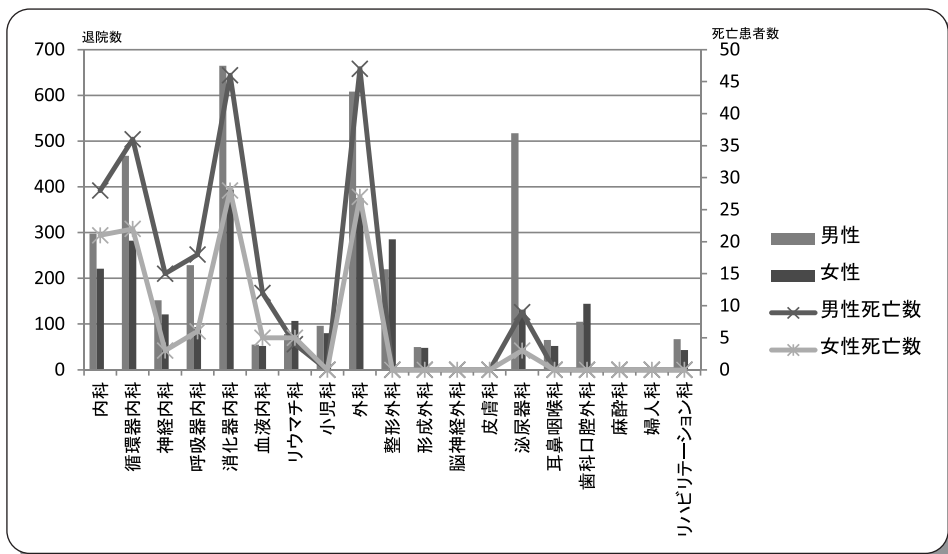
- * 退院患者総数 6,105人 (転科を含む) 男性3,673人：60.2% 女性2,432人：39.8%
 - * 診療科別 消化器内科1,059人：16.5% 外科983人：16.1% 循環器内科750人：12.3%
泌尿器科648人：10.1%
 - * 死亡患者 総数335人：5.5% 男性215人：3.5% 女性120人：2.0%
- 各科内訳 消化器内科74人、外科74人、循環器内科58人、内科49人、呼吸器内科24人
神経内科18人、血液内科17人、泌尿器科12人、リウマチ科9人



全死亡患者における診療科内訳



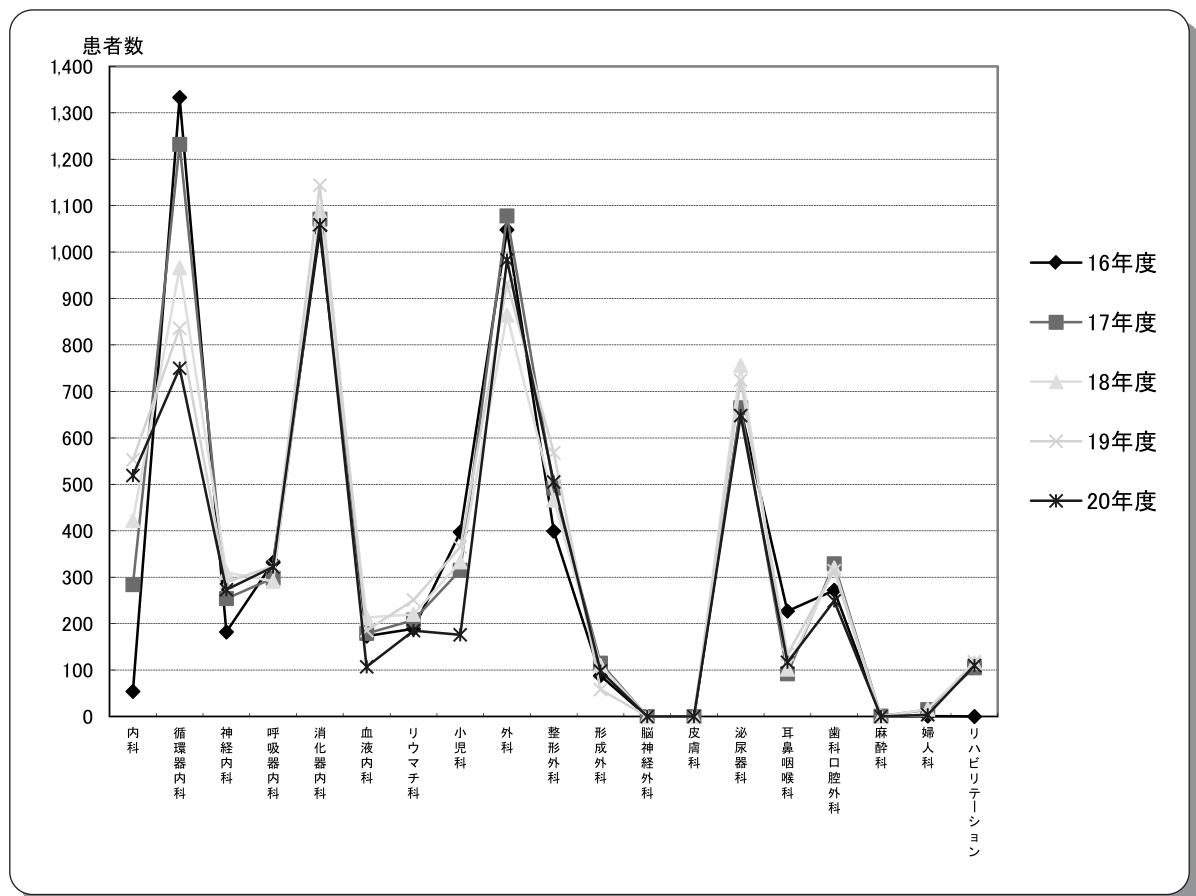
月別・性別・退院患者数及び死亡患者数



診療科別・性別・退院患者数及び死亡患者数

5. 診療科別・退院患者数の経年推移

診療科	2016年度	2017年度	2018年度	2019年度	2020年度
総数	6,363	6,733	6,592	6,799	6,105
内科	54	284	422	553	519
循環器内科	1,333	1,232	966	836	750
神経内科	182	254	310	289	273
呼吸器内科	332	298	291	324	322
消化器内科	1,046	1,071	1,087	1,144	1,059
血液内科	173	179	213	185	107
リウマチ科	189	208	220	251	185
小児科	397	315	333	365	176
外科	1,048	1,078	864	933	983
整形外科	399	492	466	568	505
形成外科	88	115	110	58	98
脳神経外科	0	0	0	0	0
皮膚科	0	0	0	0	0
泌尿器科	622	665	756	724	648
耳鼻咽喉科	227	92	102	134	117
歯科口腔外科	272	329	320	314	249
麻酔科	0	1	0	0	0
婦人科	1	15	16	3	4
リハビリテーション科	0	105	116	118	110



退院患者数経年推移

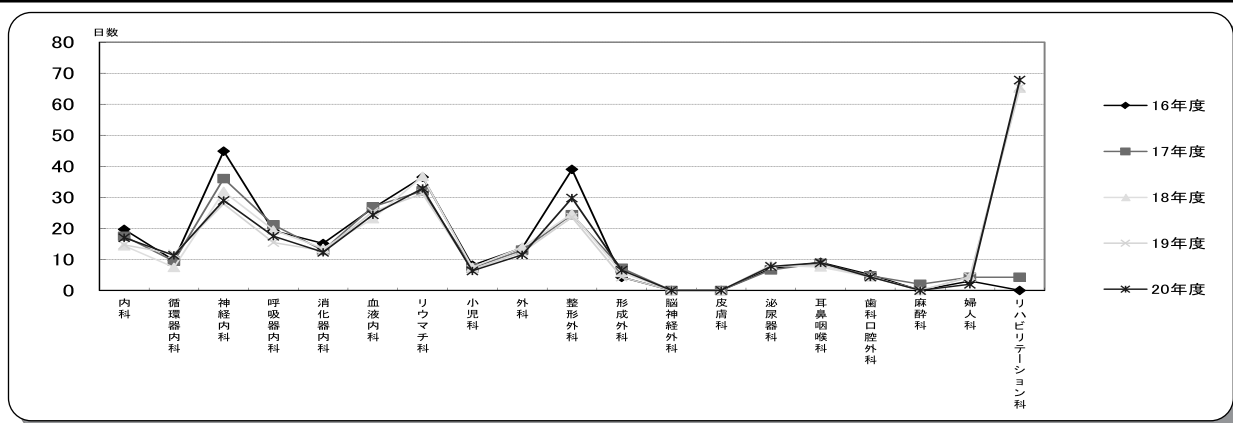
6. 診療科別・在院期間別・性別・退院患者数

診療科		総数	1日～ 7日	8日～ 15日	16日～ 30日	1ヶ月～ 3ヶ月	3ヶ月～ 6ヶ月	6ヶ月～ 1年	1年以上	平均在院 日数
総数	男	3,673 (156)	1,668 (91)	1,001 (39)	595 (19)	269 (5)	138 (2)	2 (0)	0 (0)	14.63
	女	2,432 (106)	959 (62)	678 (26)	435 (12)	241 (4)	118 (2)	1 (0)	0 (0)	17.06
	計	6,105 (262)	2,627 (153)	1,679 (65)	1,030 (31)	510 (9)	256 (4)	3 (0)	0 (0)	15.60
内科	男	298 (52)	112 (31)	89 (16)	60 (4)	24 (1)	13 (0)	0 (0)	0 (0)	15.95
	女	221 (33)	65 (22)	81 (9)	44 (2)	21 (0)	9 (0)	1 (0)	0 (0)	18.38
	計	519 (85)	177 (53)	170 (25)	104 (6)	45 (1)	22 (0)	1 (0)	0 (0)	16.98
循環器内科	男	468 (12)	236 (7)	125 (3)	81 (0)	19 (2)	7 (0)	0 (0)	0 (0)	10.86
	女	282 (15)	128 (10)	81 (2)	57 (3)	14 (0)	2 (0)	0 (0)	0 (0)	12.06
	計	750 (27)	364 (17)	206 (5)	138 (3)	33 (2)	9 (0)	0 (0)	0 (0)	11.31
神経内科	男	152 (4)	32 (2)	36 (1)	40 (1)	21 (0)	23 (0)	0 (0)	0 (0)	30.45
	女	121 (3)	28 (1)	28 (1)	27 (0)	26 (0)	12 (1)	0 (0)	0 (0)	27.17
	計	273 (7)	60 (3)	64 (2)	67 (1)	47 (0)	35 (1)	0 (0)	0 (0)	28.99
呼吸器内科	男	229 (6)	71 (4)	38 (1)	90 (1)	26 (0)	3 (0)	1 (0)	0 (0)	17.86
	女	93 (2)	32 (1)	16 (1)	33 (0)	10 (0)	2 (0)	0 (0)	0 (0)	16.54
	計	322 (8)	103 (5)	54 (2)	123 (1)	36 (0)	5 (0)	1 (0)	0 (0)	17.48
消化器内科	男	665 (38)	263 (23)	259 (7)	95 (8)	43 (0)	5 (0)	0 (0)	0 (0)	11.96
	女	394 (17)	135 (7)	161 (7)	71 (3)	24 (0)	3 (0)	0 (0)	0 (0)	12.86
	計	1,059 (55)	398 (30)	420 (14)	166 (11)	67 (0)	8 (0)	0 (0)	0 (0)	12.29
血液内科	男	55 (1)	4 (1)	13 (0)	25 (0)	11 (0)	2 (0)	0 (0)	0 (0)	24.33
	女	52 (1)	3 (1)	7 (0)	30 (0)	10 (0)	2 (0)	0 (0)	0 (0)	24.42
	計	107 (2)	7 (2)	20 (0)	55 (0)	21 (0)	4 (0)	0 (0)	0 (0)	24.37
リウマチ科	男	78 (4)	30 (2)	14 (1)	10 (1)	12 (0)	12 (0)	0 (0)	0 (0)	29.44
	女	107 (5)	27 (3)	17 (0)	20 (1)	20 (0)	23 (1)	0 (0)	0 (0)	35.36
	計	185 (9)	57 (5)	31 (1)	30 (2)	32 (0)	35 (1)	0 (0)	0 (0)	32.86
小児科	男	96 (0)	66 (0)	25 (0)	2 (0)	3 (0)	0 (0)	0 (0)	0 (0)	6.39
	女	80 (0)	55 (0)	23 (0)	1 (0)	1 (0)	0 (0)	0 (0)	0 (0)	6.16
	計	176 (0)	121 (0)	48 (0)	3 (0)	4 (0)	0 (0)	0 (0)	0 (0)	6.28
外科	男	608 (17)	280 (12)	208 (4)	88 (1)	27 (0)	4 (0)	1 (0)	0 (0)	11.28
	女	375 (9)	145 (7)	157 (1)	56 (1)	14 (0)	3 (0)	0 (0)	0 (0)	11.81
	計	983 (26)	425 (19)	365 (5)	144 (2)	41 (0)	7 (0)	1 (0)	0 (0)	11.48
整形外科	男	220 (13)	69 (3)	28 (4)	49 (2)	42 (2)	32 (2)	0 (0)	0 (0)	27.85
	女	285 (17)	64 (7)	27 (4)	75 (2)	79 (4)	40 (0)	0 (0)	0 (0)	31.26
	計	505 (30)	133 (10)	55 (8)	124 (4)	121 (6)	72 (2)	0 (0)	0 (0)	29.77
形成外科	男	50 (1)	40 (1)	6 (0)	3 (0)	1 (0)	0 (0)	0 (0)	0 (0)	5.54
	女	48 (0)	35 (0)	9 (0)	3 (0)	0 (0)	1 (0)	0 (0)	0 (0)	7.50
	計	98 (1)	75 (1)	15 (0)	6 (0)	1 (0)	1 (0)	0 (0)	0 (0)	6.50
脳神経外科	男	0 (0)	0 (0)	0 (0)	0 (0)	0 (0)	0 (0)	0 (0)	0 (0)	0.00
	女	0 (0)	0 (0)	0 (0)	0 (0)	0 (0)	0 (0)	0 (0)	0 (0)	0.00
	計	0 (0)	0 (0)	0 (0)	0 (0)	0 (0)	0 (0)	0 (0)	0 (0)	0.00
皮膚科	男	0 (0)	0 (0)	0 (0)	0 (0)	0 (0)	0 (0)	0 (0)	0 (0)	0.00
	女	0 (0)	0 (0)	0 (0)	0 (0)	0 (0)	0 (0)	0 (0)	0 (0)	0.00
	計	0 (0)	0 (0)	0 (0)	0 (0)	0 (0)	0 (0)	0 (0)	0 (0)	0.00
泌尿器科	男	517 (4)	336 (3)	120 (0)	46 (1)	15 (0)	0 (0)	0 (0)	0 (0)	7.51
	女	131 (2)	73 (1)	41 (1)	14 (0)	3 (0)	0 (0)	0 (0)	0 (0)	8.66
	計	648 (6)	409 (4)	161 (1)	60 (1)	18 (0)	0 (0)	0 (0)	0 (0)	7.74
耳鼻咽喉科	男	65 (3)	37 (2)	25 (1)	0 (0)	0 (0)	3 (0)	0 (0)	0 (0)	10.63
	女	52 (2)	27 (2)	25 (0)	0 (0)	0 (0)	0 (0)	0 (0)	0 (0)	6.79
	計	117 (5)	64 (4)	50 (1)	0 (0)	0 (0)	3 (0)	0 (0)	0 (0)	8.92
歯科口腔外科	男	105 (0)	92 (0)	13 (0)	0 (0)	0 (0)	0 (0)	0 (0)	0 (0)	4.58
	女	144 (0)	138 (0)	5 (0)	1 (0)	0 (0)	0 (0)	0 (0)	0 (0)	4.18
	計	249 (0)	230 (0)	18 (0)	1 (0)	0 (0)	0 (0)	0 (0)	0 (0)	4.35
麻酔科	男	0 (0)	0 (0)	0 (0)	0 (0)	0 (0)	0 (0)	0 (0)	0 (0)	0.00
	女	0 (0)	0 (0)	0 (0)	0 (0)	0 (0)	0 (0)	0 (0)	0 (0)	0.00
	計	0 (0)	0 (0)	0 (0)	0 (0)	0 (0)	0 (0)	0 (0)	0 (0)	0.00
婦人科	男	0 (0)	0 (0)	0 (0)	0 (0)	0 (0)	0 (0)	0 (0)	0 (0)	0.00
	女	4 (0)	4 (0)	0 (0)	0 (0)	0 (0)	0 (0)	0 (0)	0 (0)	2.00
	計	4 (0)	4 (0)	0 (0)	0 (0)	0 (0)	0 (0)	0 (0)	0 (0)	2.00
リハビリテー ション科	男	67 (1)	0 (0)	2 (1)	6 (0)	25 (0)	34 (0)	0 (0)	0 (0)	69.61
	女	43 (0)	0 (0)	0 (0)	3 (0)	19 (0)	21 (0)	0 (0)	0 (0)	64.95
	計	110 (1)	0 (0)	2 (1)	9 (0)	44 (0)	55 (0)	0 (0)	0 (0)	67.79

() は実数中の転科数

7. 診療科別・在院日数の経年推移

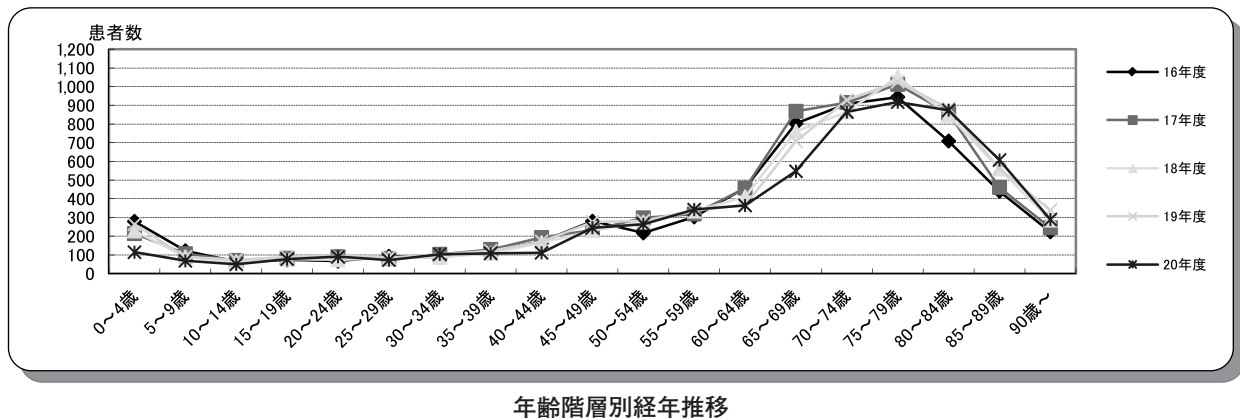
診療科		2016年度	2017年度	2018年度	2019年度	2020年度
総数	退院患者数	6,363	6,733	6,592	6,799	6,105
	延べ入院日数	97,182	99,574	99,123	101,884	95,213
	平均在院日数	15.3	14.8	15.0	15.0	15.6
内科	退院患者数	54	284	422	553	519
	延べ入院日数	1,063	4,959	6,066	8,131	8,815
	平均在院日数	19.7	17.5	14.4	14.7	17.0
循環器内科	退院患者数	1,333	1,232	966	836	750
	延べ入院日数	12,945	11,643	7,186	9,865	8,481
	平均在院日数	9.7	9.5	7.4	11.8	11.3
神経内科	退院患者数	182	254	310	289	273
	延べ入院日数	8,167	9,155	9,885	8,057	7,915
	平均在院日数	44.9	36.0	31.9	27.9	29.0
呼吸器内科	退院患者数	332	298	291	324	322
	延べ入院日数	6,387	6,310	5,651	5,002	5,627
	平均在院日数	19.2	21.2	19.4	15.4	17.5
消化器内科	退院患者数	1,046	1,071	1,087	1,144	1,059
	延べ入院日数	15,815	13,828	14,700	14,661	13,016
	平均在院日数	15.1	12.9	13.5	12.8	12.3
血液内科	退院患者数	173	179	213	185	107
	延べ入院日数	4,591	4,823	4,928	4,701	2,608
	平均在院日数	26.5	26.9	23.1	25.4	24.4
リウマチ科	退院患者数	189	208	220	251	185
	延べ入院日数	6,900	6,670	8,087	7,820	6,080
	平均在院日数	36.5	32.1	36.8	31.2	32.9
小児科	退院患者数	397	315	333	365	176
	延べ入院日数	3,224	2,293	2,484	2,488	1,106
	平均在院日数	8.1	7.3	7.5	6.8	6.3
外科	退院患者数	1,048	1,078	864	933	983
	延べ入院日数	14,362	14,022	12,052	11,492	11,286
	平均在院日数	13.7	13.0	13.9	12.3	11.5
整形外科	退院患者数	399	492	466	568	505
	延べ入院日数	15,568	12,011	11,499	13,419	15,035
	平均在院日数	39.0	24.4	24.7	23.6	29.8
形成外科	退院患者数	88	115	110	58	98
	延べ入院日数	372	824	639	250	637
	平均在院日数	4.2	7.2	5.8	4.3	6.5
脳神経外科	退院患者数	0	0	0	0	0
	延べ入院日数	0	0	0	0	0
	平均在院日数	0.0	0.0	0.0	0.0	0.0
皮膚科	退院患者数	0	0	0	0	0
	延べ入院日数	0	0	0	0	0
	平均在院日数	0.0	0.0	0.0	0.0	0.0
泌尿器科	退院患者数	622	665	756	724	648
	延べ入院日数	4,336	4,405	6,148	5,762	5,015
	平均在院日数	7.0	6.6	8.1	8.0	7.7
耳鼻咽喉科	退院患者数	227	92	102	134	117
	延べ入院日数	2,056	804	774	1,103	1,044
	平均在院日数	9.1	8.7	7.6	8.2	8.9
歯科口腔外科	退院患者数	272	329	320	314	249
	延べ入院日数	1,393	1,558	1,395	1,398	1,083
	平均在院日数	5.1	4.7	4.4	4.5	4.3
麻酔科	退院患者数	0	1	0	0	0
	延べ入院日数	0	2	0	0	0
	平均在院日数	0.0	2.0	0.0	0.0	0.0
婦人科	退院患者数	1	15	16	3	4
	延べ入院日数	3	64	70	13	8
	平均在院日数	3.0	4.3	4.4	4.3	2.0
リハビリテーション科	退院患者数	1	15	116	118	110
	延べ入院日数	3	64	7,559	7,722	7,457
	平均在院日数	3.0	4.3	65.2	65.4	67.8



診療科別・平均在院日数経年推移

8. 全診療科・年齢階層別・退院患者数の経年推移

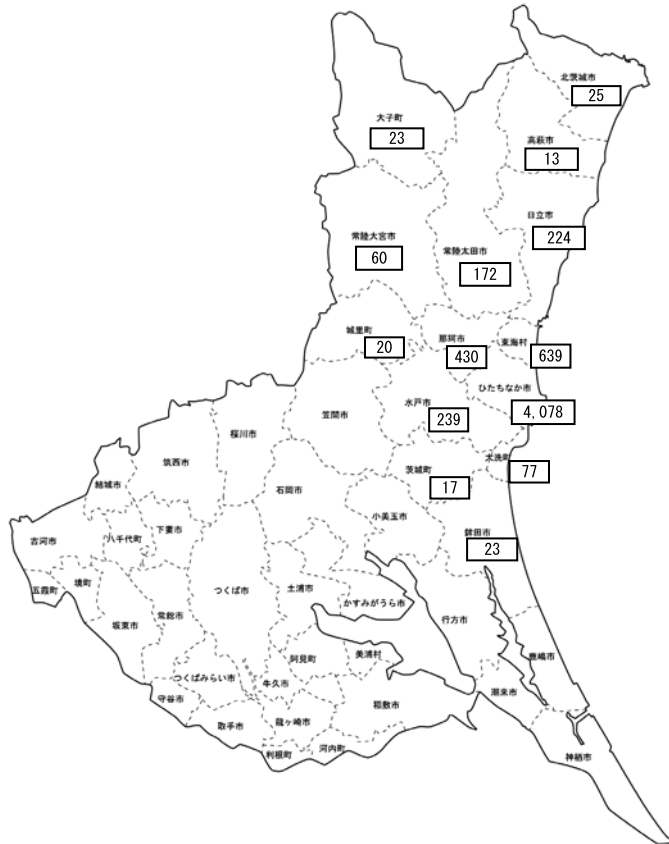
年齢	性別	2016年度		2017年度		2018年度		2019年度		2020年度	
		患者数	割合	患者数	割合	患者数	割合	患者数	割合	患者数	割合
総数	男	3,939	61.9%	4,135	61.4%	4,073	61.8%	4,055	59.6%	3,673	60.2%
	女	2,424	38.1%	2,598	38.6%	2,519	38.2%	2,744	40.4%	2,432	39.8%
	計	6,363	100.0%	6,733	100.0%	6,592	100.0%	6,799	100.0%	6,105	100.0%
0～4歳	男	161	2.5%	117	1.7%	132	2.0%	149	2.2%	67	1.1%
	女	118	1.9%	97	1.4%	96	1.5%	114	1.7%	47	0.8%
	計	279	4.4%	214	3.2%	228	3.5%	263	3.9%	114	1.9%
5～9歳	男	74	1.2%	72	1.1%	60	0.9%	53	0.8%	37	0.6%
	女	48	0.8%	34	0.5%	29	0.4%	36	0.5%	31	0.5%
	計	122	1.9%	106	1.6%	89	1.4%	89	1.3%	68	1.1%
10～14歳	男	38	0.6%	36	0.5%	38	0.6%	45	0.7%	26	0.4%
	女	26	0.4%	34	0.5%	26	0.4%	28	0.4%	23	0.4%
	計	64	1.0%	70	1.0%	64	1.0%	73	1.1%	49	0.8%
15～19歳	男	49	0.8%	54	0.8%	50	0.8%	54	0.8%	46	0.8%
	女	24	0.4%	28	0.4%	27	0.4%	35	0.5%	31	0.5%
	計	73	1.1%	82	1.2%	77	1.2%	89	1.3%	77	1.3%
20～24歳	男	37	0.6%	58	0.9%	44	0.7%	49	0.7%	45	0.7%
	女	29	0.5%	33	0.5%	29	0.4%	47	0.7%	45	0.7%
	計	66	1.0%	91	1.4%	73	1.1%	96	1.4%	90	1.5%
25～29歳	男	53	0.8%	46	0.7%	38	0.6%	42	0.6%	38	0.6%
	女	39	0.6%	34	0.5%	44	0.7%	44	0.6%	34	0.6%
	計	92	1.4%	80	1.2%	82	1.2%	86	1.3%	72	1.2%
30～34歳	男	44	0.7%	56	0.8%	33	0.5%	52	0.8%	62	1.0%
	女	44	0.7%	47	0.7%	54	0.8%	50	0.7%	41	0.7%
	計	88	1.4%	103	1.5%	87	1.3%	102	1.5%	103	1.7%
35～39歳	男	57	0.9%	60	0.9%	57	0.9%	68	1.0%	68	1.1%
	女	66	1.0%	69	1.0%	50	0.8%	54	0.8%	40	0.7%
	計	123	1.9%	129	1.9%	107	1.6%	122	1.8%	108	1.8%
40～44歳	男	116	1.8%	116	1.7%	100	1.5%	103	1.5%	73	1.2%
	女	56	0.9%	77	1.1%	65	1.0%	69	1.0%	38	0.6%
	計	172	2.7%	193	2.9%	165	2.5%	172	2.5%	111	1.8%
45～49歳	男	163	2.6%	131	1.9%	141	2.1%	166	2.4%	142	2.3%
	女	117	1.8%	102	1.5%	89	1.4%	110	1.6%	103	1.7%
	計	280	4.4%	233	3.5%	230	3.5%	276	4.1%	245	4.0%
50～54歳	男	139	2.2%	187	2.8%	153	2.3%	171	2.5%	161	2.6%
	女	78	1.2%	111	1.6%	122	1.9%	112	1.6%	103	1.7%
	計	217	3.4%	298	4.4%	275	4.2%	283	4.2%	264	4.3%
55～59歳	男	204	3.2%	206	3.1%	224	3.4%	222	3.3%	214	3.5%
	女	99	1.6%	113	1.7%	110	1.7%	115	1.7%	128	2.1%
	計	303	4.8%	319	4.7%	334	5.1%	337	5.0%	342	5.6%
60～64歳	男	304	4.8%	320	4.8%	286	4.3%	243	3.6%	227	3.7%
	女	154	2.4%	137	2.0%	125	1.9%	123	1.8%	137	2.2%
	計	458	7.2%	457	6.8%	411	6.2%	366	5.4%	364	6.0%
65～69歳	男	529	8.3%	552	8.2%	520	7.9%	485	7.1%	353	5.8%
	女	274	4.3%	316	4.7%	241	3.7%	222	3.3%	194	3.2%
	計	803	12.6%	868	12.9%	761	11.5%	707	10.4%	547	9.0%
70～74歳	男	644	10.1%	642	9.5%	592	9.0%	561	8.3%	569	9.3%
	女	263	4.1%	273	4.1%	273	4.1%	367	5.4%	295	4.8%
	計	907	14.3%	915	13.6%	865	13.1%	928	13.6%	864	14.2%
75～79歳	男	626	9.8%	679	10.1%	729	11.1%	666	9.8%	562	9.2%
	女	318	5.0%	333	4.9%	323	4.9%	360	5.3%	355	5.8%
	計	944	14.8%	1,012	15.0%	1,052	16.0%	1,026	15.1%	917	15.0%
80～84歳	男	414	6.5%	489	7.3%	496	7.5%	531	7.8%	541	8.9%
	女	295	4.6%	368	5.5%	351	5.3%	353	5.2%	333	5.5%
	計	709	11.1%	857	12.7%	847	12.8%	884	13.0%	874	14.3%
85～89歳	男	200	3.1%	234	3.5%	287	4.4%	282	4.1%	328	5.4%
	女	240	3.8%	227	3.4%	272	4.1%	279	4.1%	279	4.6%
	計	440	6.9%	461	6.8%	559	8.5%	561	8.3%	607	9.9%
90歳～	男	87	1.4%	80	1.2%	93	1.4%	113	1.7%	114	1.9%
	女	136	2.1%	165	2.5%	193	2.9%	226	3.3%	175	2.9%
	計	223	3.5%	245	3.6%	286	4.3%	339	5.0%	289	4.7%



9. 診療圏別・診療科別・退院患者数

地区	合計	割合	内科	循環器内科	神経内科	呼吸器内科	消化器内科	血液内科	リウマチ科	小児科	外科	整形外科	形成外科	脳神経外科	皮膚科	泌尿器科	耳鼻咽喉科	歯科口腔外科	麻酔科	婦人科	リハビリテーション科
ひたちなか市	4,078	66.8%	371	517	178	253	679	63	54	124	673	365	77	0	0	428	73	155	0	3	65
那珂郡東海村	639	10.5%	41	100	27	13	131	10	7	10	128	22	7	0	0	91	9	29	0	1	13
那珂市	430	7.0%	28	34	18	17	87	13	18	17	76	34	6	0	0	48	6	26	0	0	2
水戸市	239	3.9%	19	25	10	10	53	1	19	5	31	23	2	0	0	20	5	10	0	0	6
日立市	224	3.7%	14	10	6	9	21	6	55	10	21	12	3	0	0	25	8	10	0	0	14
常陸太田市	172	2.8%	13	25	6	7	22	3	6	5	27	22	2	0	0	14	6	10	0	0	4
東茨城郡大洗町	77	1.3%	10	13	4	2	19	0	1	1	7	6	0	0	0	6	1	4	0	0	3
常陸大宮市	60	1.0%	5	4	10	2	13	3	4	2	4	3	0	0	0	4	2	4	0	0	0
北茨城市	25	0.4%	1	5	4	0	2	0	11	0	1	0	0	0	0	0	1	0	0	0	0
鉾田市	23	0.4%	2	2	2	0	3	1	1	0	4	3	1	0	0	4	0	0	0	0	0
久慈郡大子町	23	0.4%	1	2	1	2	7	3	1	0	1	3	0	0	0	1	0	0	0	0	1
東茨城郡城里町	20	0.3%	1	2	2	0	2	3	1	0	1	3	0	0	0	2	0	1	0	0	2
東茨城郡茨城町	17	0.3%	2	2	0	2	3	0	0	1	3	3	0	0	0	1	0	0	0	0	0
高萩市	13	0.2%	0	3	1	0	1	0	5	0	0	2	0	0	0	0	1	0	0	0	0
県内その他	30	0.5%	4	5	2	1	6	1	1	1	2	2	0	0	0	2	3	0	0	0	0
県外	35	0.6%	7	1	2	4	10	0	1	0	4	2	0	0	0	2	2	0	0	0	0
総計	6,105	100.0%	519	750	273	322	1,059	107	185	176	983	505	98	0	0	648	117	249	0	4	110

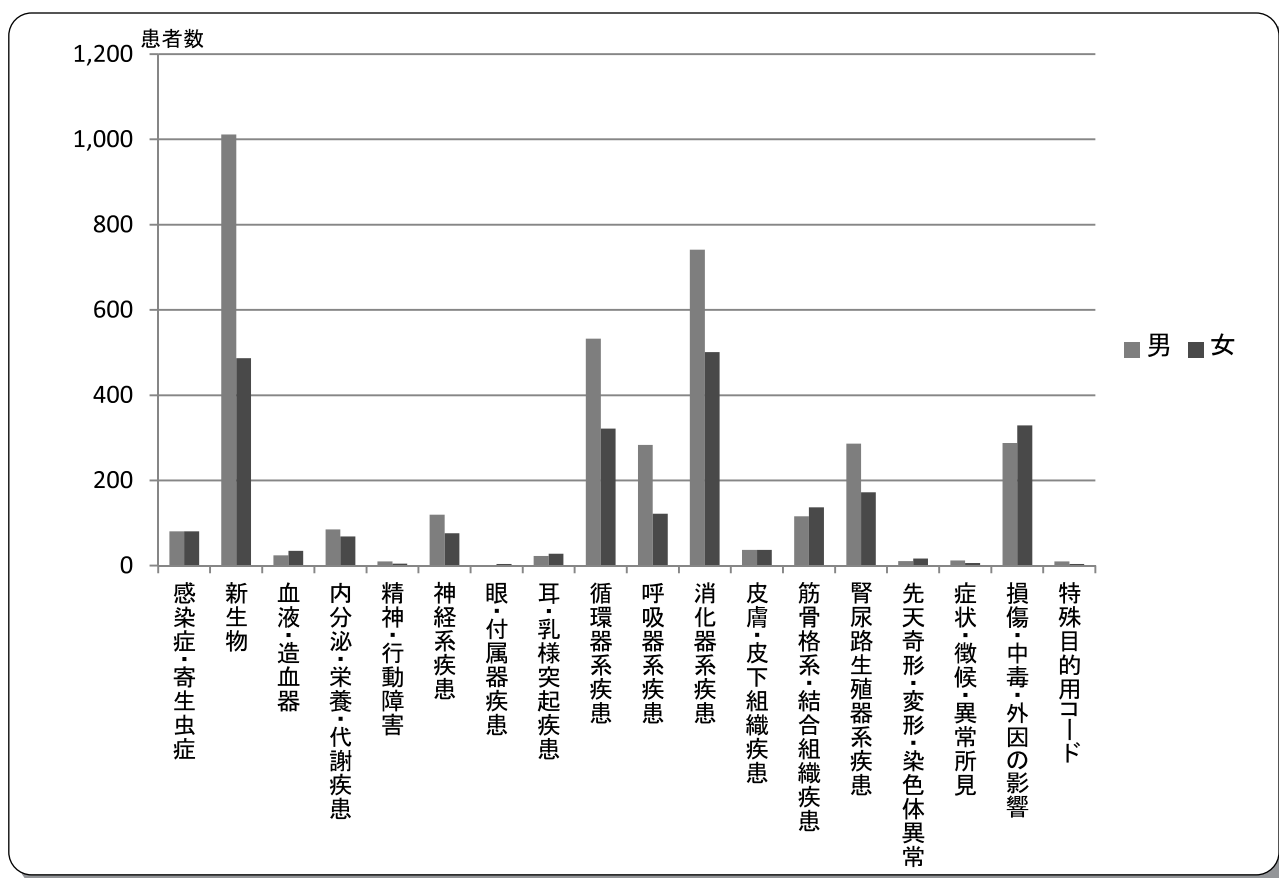
※退院患者延数



県外 35名

東京都	8
福島県	6
栃木県	5
その他	16

10. 全診療科疾病大分類退院患者数



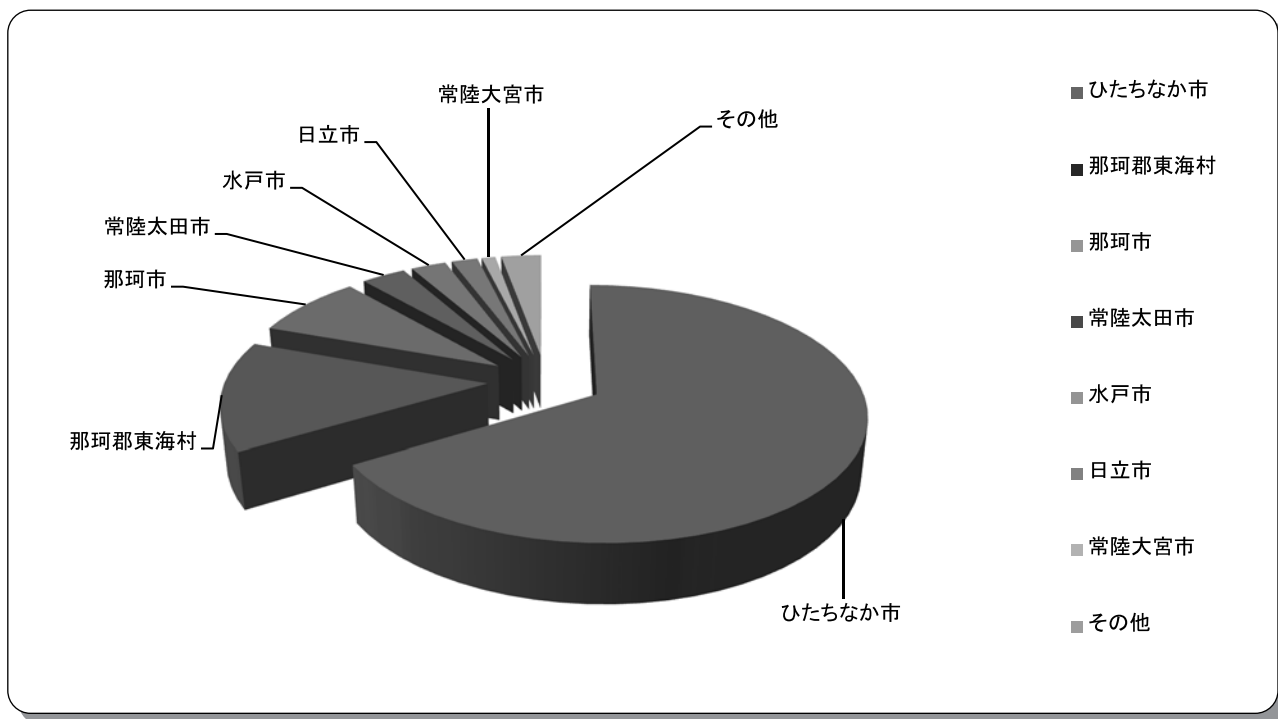
大分類 I 章～XX I 章別 退院患者延べ数(男女別)内訳を示す。

「新生物」1,499件(24.6%)、「消化器疾患」1,242件(20.3%)、「循環器疾患」855件(14.0%)、
 「損傷・中毒・外因」617件(10.1%)、「尿路生殖器疾患」458件(7.5%)、「呼吸器疾患」405件(6.6%)
 ※疑い病名含む

11. 市町村別がん患者退院患者数(同一患者複数退院の重複はなし)

二次医療圏

地域名	患者数	割合
ひたちなか市	603	66.4%
那珂郡東海村	128	14.1%
那珂市	73	8.0%
常陸太田市	29	3.2%
水戸市	23	2.5%
日立市	17	1.9%
常陸大宮市	9	1.0%
その他	26	2.9%
合計	908	100.0%



12. 市町村別・悪性新生物主要5部位とその他頻数部位別・患者件数

二次医療圏

	患者数	ひたちなか市	那珂郡東海村	那珂市	常陸太田市	水戸市	日立市	常陸大宮市	その他
胃	95	63	21	5	2	2	0	0	2
大腸	196	130	28	17	5	5	3	2	6
肝・肝内胆管	33	21	4	3	1	1	0	2	1
肺	77	57	4	7	2	1	2	1	3
乳房	61	35	14	5	6	0	0	0	1
食道	16	11	2	0	0	1	0	1	1
胆管・胆嚢	30	20	4	3	1	1	1	0	0
膵	52	32	5	5	2	5	1	0	2
前立腺	136	90	22	13	4	3	1	1	2
腎・腎盂・尿管	21	15	3	1	0	0	1	0	1
膀胱	78	49	13	6	2	2	4	0	2
続発部位・部位不明	30	24	2	0	1	0	1	1	1
非ホジキンリンパ腫	35	23	3	5	1	1	1	0	1
多発性骨髄腫	9	7	0	0	1	0	0	0	1
骨髄性白血病	11	8	0	0	1	0	0	1	1
その他の部位	28	18	3	3	0	1	2	0	1
合計	908	603	128	73	29	23	17	9	26

13. 診療科別・疾病頻度順（ICD中分類）・退院患者数

注：頻度の多い疾病のみ掲載
退院患者延数で抽出

内科

上位順	ICDコード	ICD分類名	総数	在日数	在平均
1	J69	固形物及び液状物による肺臓炎	57	1,273	22.3
2	E11	2型〈インスリン非依存性〉糖尿病〈NIDDM〉	32	457	14.3
3	A41	その他の敗血症	25	487	19.5
4	N18	慢性腎臓病	22	376	17.1
5	E87	その他の体液、電解質及び酸塩基平衡障害	20	279	14
〃	N39	尿路系のその他の障害	20	310	15.5
7	N10	急性尿細管間質性腎炎	19	356	18.7
8	H81	前庭機能障害	18	102	5.7
9	J18	肺炎、病原体不詳	17	166	9.8
10	I50	心不全	15	118	7.9

循環器内科

上位順	ICDコード	ICD分類名	総数	在日数	在平均
1	I50	心不全	212	3,662	17.3
2	I20	狭心症	160	496	3.1
3	I21	急性心筋梗塞	92	1,215	13.2
4	I25	慢性虚血性心疾患	24	74	3.1
5	I44	房室ブロック及び左脚ブロック	17	192	11.3
6	I48	心房細動及び粗動	15	142	9.5
〃	I70	アテローム〈じゅく〈粥〉状〉硬化(症)	15	110	7.3
8	T82	心臓及び血管のプロステーシス、挿入物及び移植片の合併症	14	58	4.1
9	I35	非リウマチ性大動脈弁障害	13	103	7.9
10	J69	固形物及び液状物による肺臓炎	11	212	19.3

神経内科

上位順	ICDコード	ICD分類名	総数	在日数	在平均
1	I63	脳梗塞	59	2,745	46.5
2	G12	脊髄性筋萎縮症及び関連症候群	19	443	23.3
3	G20	パーキンソン〈Parkinson〉病	17	374	22
4	G40	てんかん	16	223	13.9
5	G61	炎症性多発(性)ニューロパチ〈シ〉ー	11	202	18.4
6	J69	固形物及び液状物による肺臓炎	10	202	20.2
7	N39	尿路系のその他の障害	9	140	15.6
8	G31	神経系のその他の変性疾患、他に分類されないもの	8	248	31
9	I61	脳内出血	7	225	32.1

呼吸器内科

上位順	ICDコード	ICD分類名	総数	在日数	在平均
1	C34	気管支及び肺の悪性新生物〈腫瘍〉	143	2,637	18.4
2	J84	その他の間質性肺疾患	29	570	19.7
3	G47	睡眠障害	25	50	2
4	J18	肺炎、病原体不詳	20	482	24.1
5	A31	その他の非結核性抗酸菌による感染症	15	61	4.1
6	J44	その他の慢性閉塞性肺疾患	14	212	15.1
7	U07	エマーゼンシーコードU07	11	252	22.9
8	J15	細菌性肺炎、他に分類されないもの	6	121	20.2
9	D86	サルコイドーシス	5	10	2

消化器内科

上位順	ICDコード	ICD分類名	総数	在日数	在平均
1	K80	胆石症	148	1,775	12
2	C16	胃の悪性新生物(腫瘍)	63	711	11.3
〃	C25	膵の悪性新生物(腫瘍)	63	799	12.7
4	C18	結腸の悪性新生物(腫瘍)	47	727	15.5
5	K56	麻痺性イレウス及び腸閉塞、ヘルニアを伴わないもの	39	420	10.8
〃	K57	腸の憩室性疾患	39	338	8.7
7	K83	胆道のその他の疾患	37	483	13.1
8	K92	消化器系のその他の疾患	32	405	12.7
9	C22	肝及び肝内胆管の悪性新生物(腫瘍)	31	309	10

血液内科

上位順	ICDコード	ICD分類名	総数	在日数	在平均
1	C83	非ろ(濾)胞性リンパ腫	34	948	27.9
2	C92	骨髄性白血病	16	383	23.9
3	D46	骨髄異形成症候群	12	257	21.4
4	C90	多発性骨髄腫及び悪性形質細胞性新生物(腫瘍)	10	266	26.6
5	C84	成熟T/NK細胞リンパ腫	5	101	20.2
6	C82	ろ(濾)胞性リンパ腫	4	124	31
7	D47	リンパ組織、造血組織及び関連組織の性状不詳又は不明のその他の新生物(腫瘍)	3	57	19
〃	J18	肺炎、病原体不詳	3	36	12

リウマチ科

上位順	ICDコード	ICD分類名	総数	在日数	在平均
1	M06	その他の関節リウマチ	18	599	33.3
〃	M32	全身性エリテマトーデス(紅斑性狼瘡)(SLE)	18	784	43.6
3	M31	その他のえ(壊)死性血管障害	17	450	26.5
4	M35	その他の全身性結合組織疾患	16	452	28.3
5	M30	結節性多発(性)動脈炎及び関連病態	10	345	34.5
6	L40	乾せん(癬)	9	45	5
7	M33	皮膚(多発性)筋炎	8	466	58.3
8	N39	尿路系のその他の障害	7	136	19.4

小児科

上位順	ICDコード	ICD分類名	総数	在日数	在平均
1	T78	有害作用、他に分類されないもの	40	45	1.1
2	N39	尿路系のその他の障害	13	82	6.3
3	M30	結節性多発(性)動脈炎及び関連病態	12	154	12.8
4	J45	喘息	10	75	7.5
5	G40	てんかん	9	25	2.8
〃	J06	多部位及び部位不明の急性上気道感染症	9	57	6.3
7	A09	その他の胃腸炎及び大腸炎、感染症及び詳細不明の原因によるもの	7	49	7
8	E87	その他の体液、電解質及び酸塩基平衡障害	6	28	4.7

外科

上位順	ICDコード	ICD分類名	総数	在日数	在平均
1	C18	結腸の悪性新生物〈腫瘍〉	97	1,369	14.1
〃	K80	胆石症	97	634	6.5
3	K40	そけい(鼠径)ヘルニア	89	298	3.3
4	K35	急性虫垂炎	85	617	7.3
5	C50	乳房の悪性新生物〈腫瘍〉	68	726	10.7
6	C16	胃の悪性新生物〈腫瘍〉	62	1,104	17.8
7	K56	麻痺性イレウス及び腸閉塞、ヘルニアを伴わないもの	59	1,014	17.2
8	C20	直腸の悪性新生物〈腫瘍〉	48	741	15.4
9	C19	直腸S状結腸移行部の悪性新生物〈腫瘍〉	36	517	14.4

整形外科

上位順	ICDコード	ICD分類名	総数	在日数	在平均
1	S72	大腿骨骨折	140	5,296	37.8
2	S52	前腕の骨折	57	312	5.5
3	S82	下腿の骨折、足首を含む	52	1,597	30.7
4	S32	腰椎及び骨盤の骨折	48	2,514	52.4
5	S42	肩及び上腕の骨折	39	514	13.2
6	S22	肋骨、胸骨及び胸椎骨折	16	672	42
7	S62	手首及び手の骨折	13	41	3.2
8	M47	脊椎症	11	335	30.5
〃	S92	足の骨折、足首を除く	11	350	31.8
10	M48	その他の脊椎障害	10	293	29.3

形成外科

上位順	ICDコード	ICD分類名	総数	在日数	在平均
1	D48	その他及び部位不明の性状不詳又は不明の新生物〈腫瘍〉	24	80	3.3
2	L03	蜂巣炎〈蜂窩織炎〉	6	58	9.7
3	H02	眼瞼のその他の障害	5	10	2
〃	S02	頭蓋骨及び顔面骨の骨折	5	13	2.6

泌尿器科

上位順	ICDコード	ICD分類名	総数	在日数	在平均
1	N20	腎結石及び尿管結石	163	786	4.8
2	C61	前立腺の悪性新生物〈腫瘍〉	143	626	4.4
3	C67	膀胱の悪性新生物〈腫瘍〉	131	1,193	9.1
4	N10	急性尿細管間質性腎炎	19	280	14.7
〃	N13	閉塞性尿路疾患及び逆流性尿路疾患	19	97	5.1
6	C64	腎盂を除く腎の悪性新生物〈腫瘍〉	17	292	17.2
7	N21	下部尿路結石	13	99	7.6
8	D41	腎尿路の性状不詳又は不明の新生物〈腫瘍〉	12	135	11.3
〃	N39	尿路系のその他の障害	12	195	16.3
〃	N40	前立腺肥大(症)	12	116	9.7

耳鼻咽喉科

上位順	ICDコード	ICD分類名	総数	在日数	在平均
1	J35	扁桃及びアデノイドの慢性疾患	18	141	7.8
2	H81	前庭機能障害	10	38	3.8
3	J36	扁桃周囲膿瘍	9	49	5.4
4	H91	その他の難聴	8	78	9.8
〃	J38	声帯及び喉頭の疾患、他に分類されないもの	8	39	4.9
6	D38	中耳、呼吸器及び胸腔内臓器の性状不詳又は不明の新生物〈腫瘍〉	7	32	4.6
7	C10	中咽頭の悪性新生物〈腫瘍〉	5	100	20
〃	G51	顔面神経障害	5	50	10
〃	J32	慢性副鼻腔炎	5	27	5.4

歯科口腔外科

上位順	ICDコード	ICD分類名	総数	在日数	在平均
1	K07	歯顎顔面(先天)異常〔不正咬合を含む〕	135	558	4.1
2	K04	歯髓及び根尖部歯周組織の疾患	38	123	3.2
3	K09	口腔部のう〈囊〉胞、他に分類されないもの	35	152	4.3
4	K01	埋伏歯	13	43	3.3
5	L03	蜂巣炎(蜂窩織炎)	8	75	9.4
6	K10	顎骨のその他の疾患	7	36	5.1

婦人科

上位順	ICDコード	ICD分類名	総数	在日数	在平均
1	N87	子宮頸(部)の異形成	4	8	2

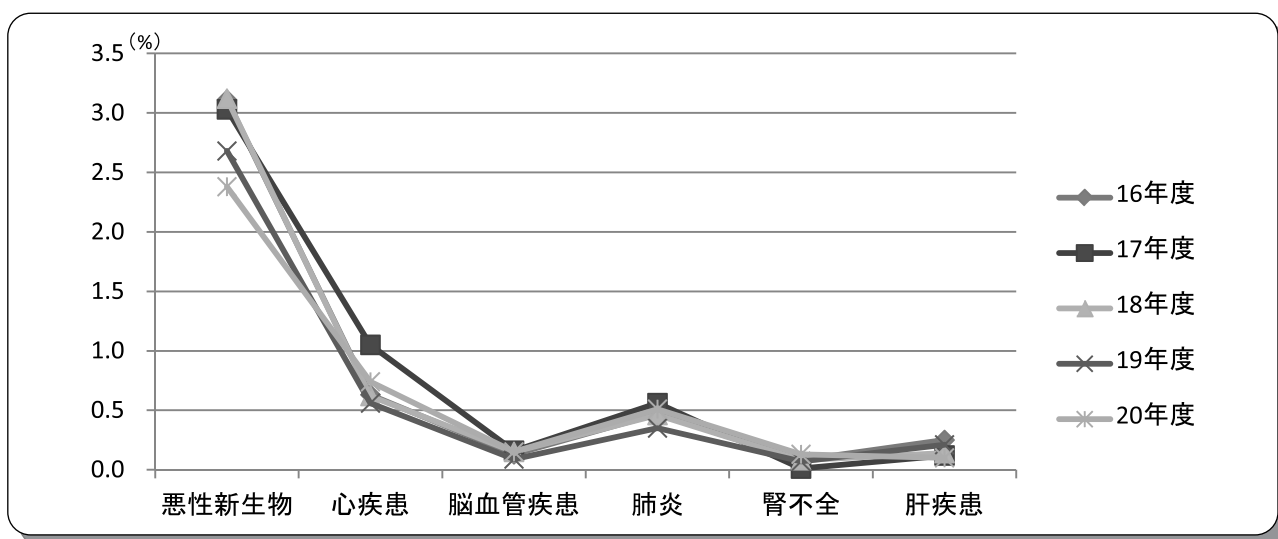
リハビリテーション科

上位順	ICDコード	ICD分類名	総数	在日数	在平均
1	I63	脳梗塞	50	3,355	67.1
2	I61	脳内出血	23	1,840	80
3	S72	大腿骨骨折	12	698	58.2
4	I60	くも膜下出血	6	379	63.2

14. 死因別死亡患者数

※入院患者のみ

死因	死亡数		死亡率		対死亡数死亡率	
	2020年度	2019年度	2020年度	2019年度	2020年度	2019年度
総計	335	364	5.5%	5.4%	100.0%	100.0%
悪性新生物	145	182	2.4%	2.7%	43.3%	50.0%
心疾患	45	38	0.7%	0.6%	13.4%	10.4%
脳血管疾患	9	6	0.1%	0.1%	2.7%	1.6%
肺炎	31	24	0.5%	0.4%	9.3%	6.6%
腎不全	8	5	0.1%	0.1%	2.4%	1.4%
肝疾患	6	14	0.1%	0.2%	1.8%	3.8%
その他	91	95	1.5%	1.4%	27.2%	26.1%



死因別でみた死亡率の経年推移

15. 診療科別再入院率

再入院理由内訳

	内科	循環器内科	神経内科	呼吸器内科	消化器内科	血液内科	リウマチ科	小児科	外科	整形外科	形成外科	脳神経外科	皮膚科	泌尿器科	耳鼻咽喉科	歯科口腔外科	麻酔科	婦人科	リハビリテーション科	累計	
A	A1		13			4			3					3							23
	A2		5			2					1			15							23
	A3				46	3	13		2					32							96
	A4				1									1							2
	A5													1		1					2
	A6																				0
	A7	7	10		5	16		16	1		1			7	1	1					65
B	B1	5	13	4	10	49	2	7	34	1				15	4						144
	B2		2	2	1	9	1	1	3												19
	B3		6		3	5	2	2	8					1							27
	B4		3			1	1		2					1							8
	B5			1		1			7					4		1					14
	B6	13	7	3	4	15	5	4	3	6	6			3	1						70
	B7	3	11	2	12	38	10	5		25	1	2		12	1						122
合計	28	70	12	82	143	34	35	3	91	8	4	0	0	95	7	3	0	0	0	615	

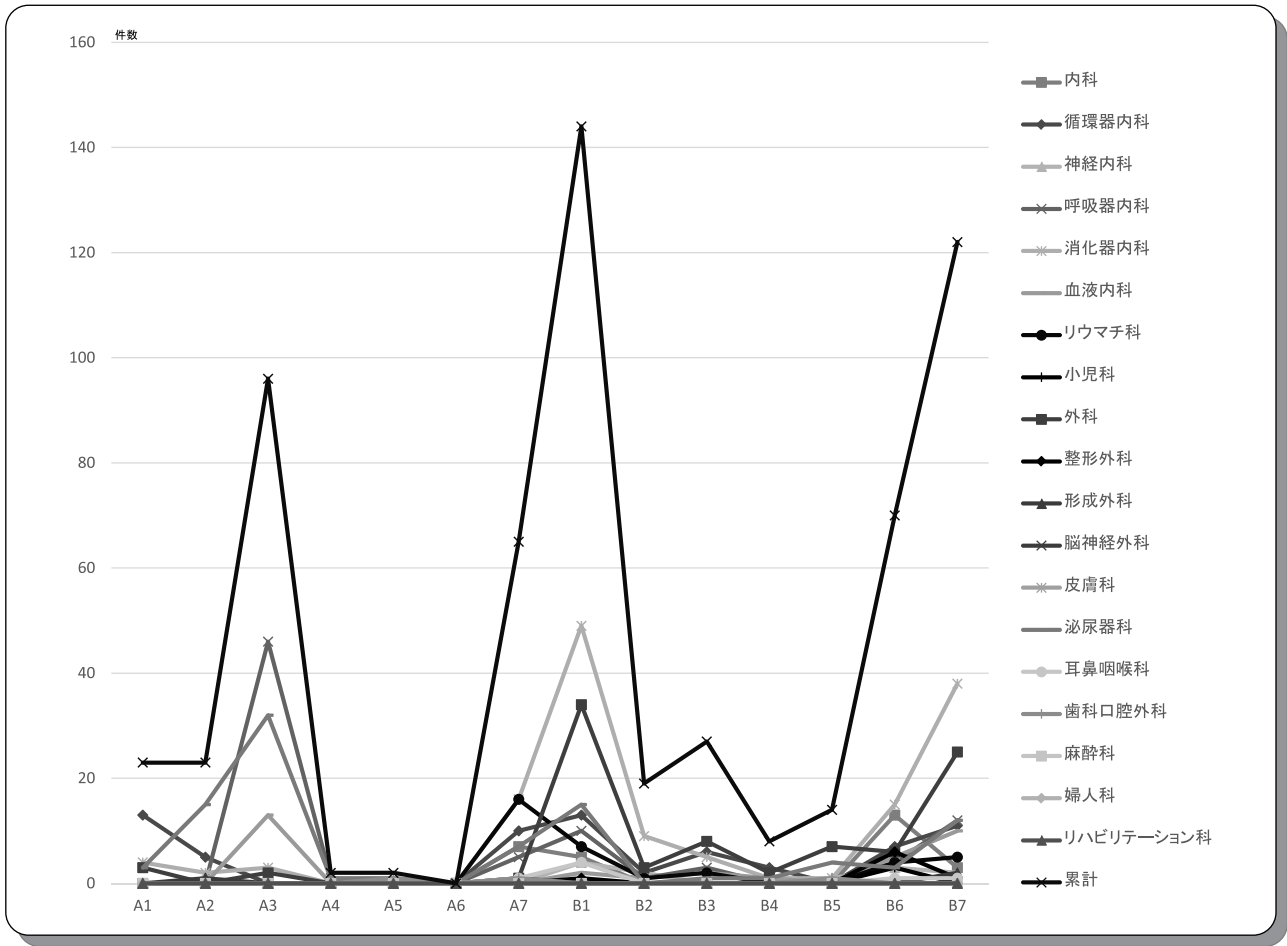
理由項目内訳

A 計画的再入院	
1	前回入院で術前検査等を行い、今回入院で手術を行うため
2	前回入院以前に手術を行い、今回入院で計画的に術後の手術・処置・検査を行うため
3	計画的な化学療法のため
4	計画的な放射線療法のため
5	前回入院時、予定された手術・検査等が実施できなかったため
6	患者のQOL向上のため一時帰宅したため
7	その他
B 計画外の再入院	
1	原疾患の悪化、再発のため
2	原疾患の合併症発症のため
3	前回入院時の入院時併存症の悪化のため
4	前回入院時の入院後発症疾患の悪化のため
5	前回入院時の手術・処置や治療の合併症が退院後に発症した
6	新たな他疾患発症のため
7	その他



再入院理由内訳比率

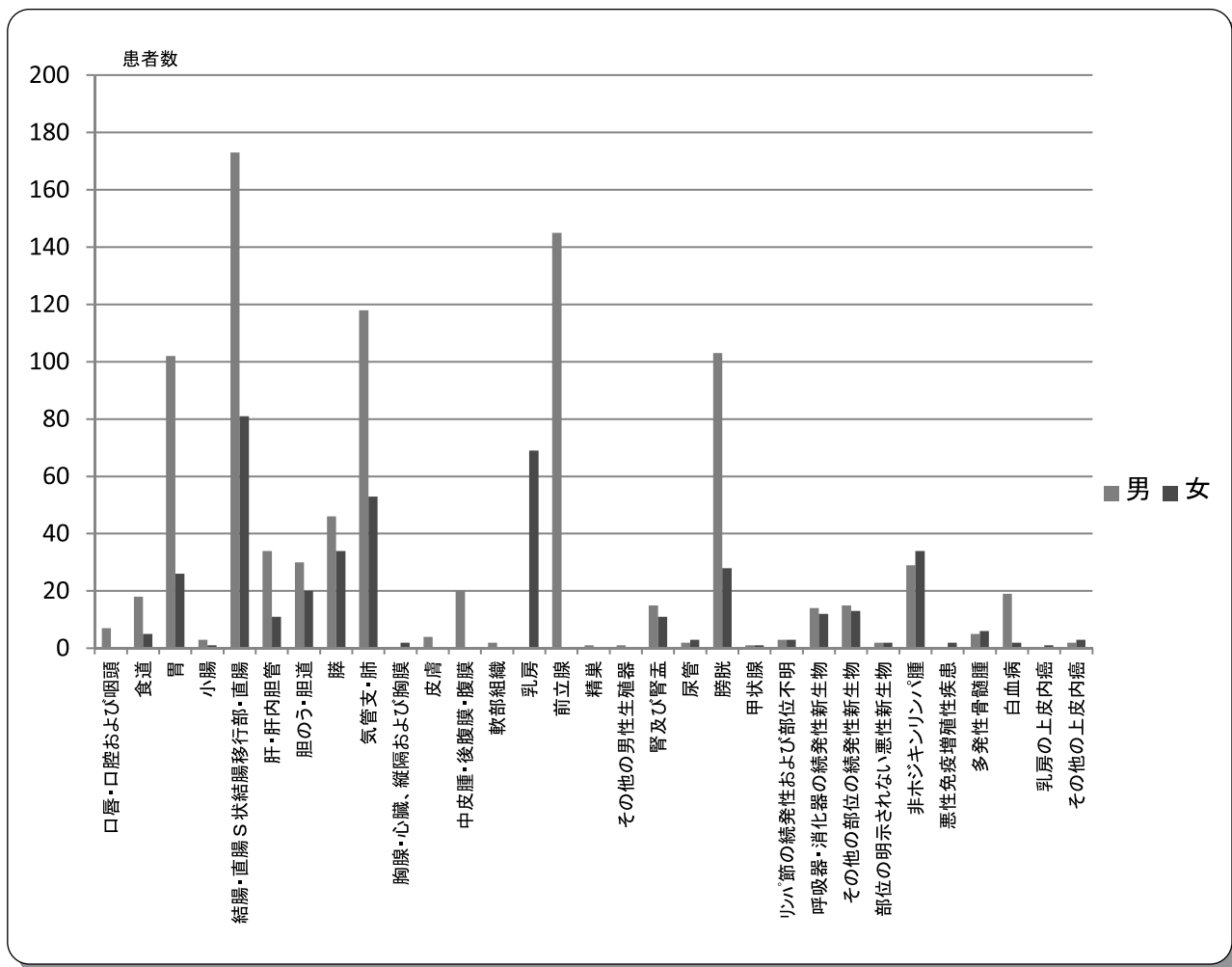
診療科別再入院理由別件数



診療科別期間別再入院率

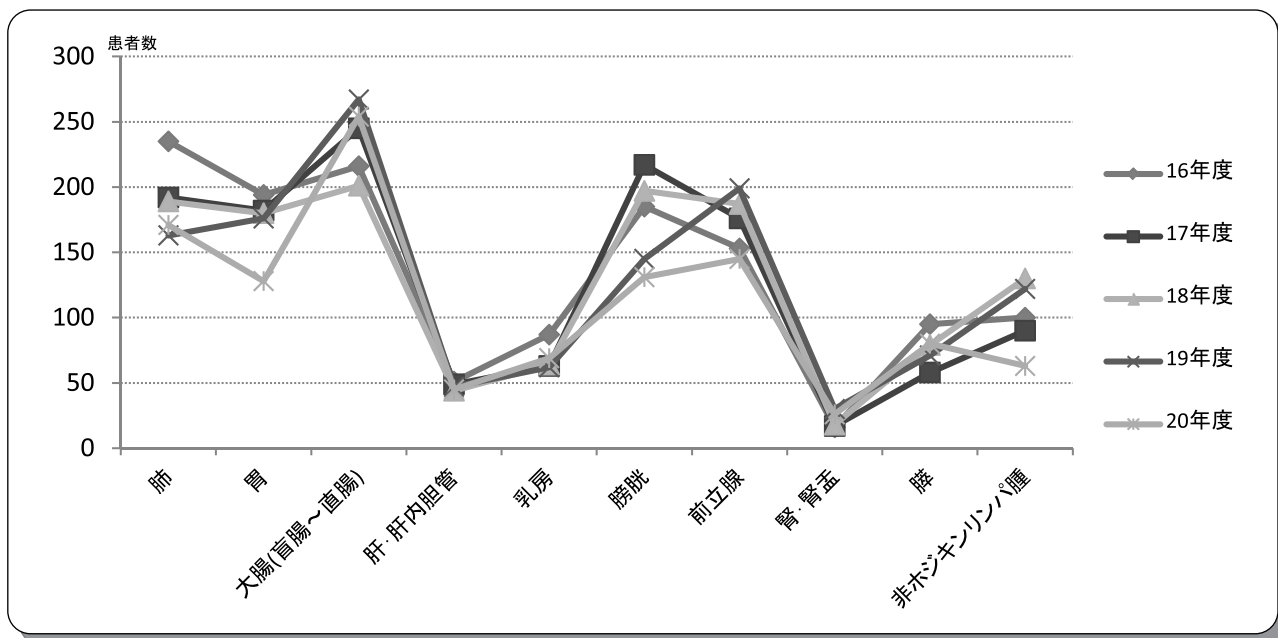
診療科	退院数	24h 以内	割合	48h 以内	割合	3日 以内	割合	4日 以内	割合	7日 以内	割合	15日 以内	割合	31日 以内	割合	総件数	再入院率
内科	519	1	0.2%		0.0%	3	0.6%		0.0%	4	0.8%	9	1.7%	11	2.1%	28	5.4%
循環器内科	750		0.0%		0.0%	2	0.3%	3	0.4%	7	0.9%	28	3.7%	30	4.0%	70	9.3%
神経内科	273	1	0.4%	3	1.1%		0.0%	1	0.4%	2	0.7%	4	1.5%	1	0.4%	12	4.4%
呼吸器内科	322		0.0%	1	0.3%	5	1.6%	2	0.6%	16	5.0%	37	11.5%	21	6.5%	82	25.5%
消化器内科	1,059	1	0.1%	6	0.6%	6	0.6%	4	0.4%	15	1.4%	42	4.0%	69	6.5%	143	13.5%
血液内科	107		0.0%		0.0%	3	2.8%	1	0.9%	7	6.5%	14	13.1%	9	8.4%	34	31.8%
リウマチ科	185	1	0.5%	3	1.6%	2	1.1%		0.0%	2	1.1%	4	2.2%	23	12.4%	35	18.9%
小児科	176		0.0%		0.0%		0.0%		0.0%		0.0%	1	0.6%	2	1.1%	3	1.7%
外科	983	1	0.1%	5	0.5%	1	0.1%	1	0.1%	10	1.0%	38	3.9%	35	3.6%	91	9.3%
整形外科	505		0.0%		0.0%	1	0.2%		0.0%	1	0.2%	2	0.4%	4	0.8%	8	1.6%
形成外科	98		0.0%		0.0%		0.0%	1	1.0%		0.0%	2	2.0%	1	1.0%	4	4.1%
脳神経外科	0															0	
皮膚科	0															0	
泌尿器科	648	1	0.2%	1	0.2%	1	0.2%	4	0.6%	31	4.8%	19	2.9%	38	5.9%	95	14.7%
耳鼻咽喉科	117		0.0%		0.0%		0.0%		0.0%		0.0%	3	2.6%	4	3.4%	7	6.0%
歯科口腔外科	249		0.0%		0.0%		0.0%		0.0%		0.0%	1	0.4%	2	0.8%	3	1.2%
麻酔科	0															0	
婦人科	4		0.0%		0.0%		0.0%		0.0%		0.0%		0.0%		0.0%	0	0.0%
リハビリテーション科	110		0.0%		0.0%		0.0%		0.0%		0.0%		0.0%		0.0%	0	0.0%
総計	6,105	6	0.1%	19	0.3%	24	0.4%	17	0.3%	95	1.6%	204	3.3%	250	4.1%	615	10.1%

16. 部位別悪性新生物



2020年4月～2021年3月の悪性新生物退院患者延べ総数は1,337件(男性：914件・女性：423件)であった。
 大腸：254件(19.0%)、気管支・肺：171件(12.8%)、前立腺：176件(10.9%)、膀胱：131件(9.8%)、胃：128件(9.6%)

主要5部位(肺・胃・大腸・肝・乳房)とその他頻数部位(膀胱・前立腺・腎/腎盂・膵・非ホジキンリンパ腫)の経年推移



17. 新生物届け

院内がん登録 2020年診断症例【来院・発見の経緯】

部位	性別	自主	紹介	他疾患の経過観察中	その他	不明	計
C00 頭頸部	男	2	5	0	0	0	7
	女	0	1	0	0	0	1
	合計	2	6	0	0	0	8
C15 食道	男	0	10	6	0	0	16
	女	0	4	0	0	0	4
	合計	0	14	6	0	0	20
C16 胃	男	5	52	13	3	0	73
	女	1	19	6	2	0	28
	合計	6	71	19	5	0	101
C18 結腸	男	4	45	14	3	0	66
	女	8	31	3	1	0	43
	合計	12	76	17	4	0	109
C20 直腸・肛門管	男	4	39	11	1	0	55
	女	1	11	4	1	0	17
	合計	5	50	15	2	0	72
C22 肝臓	男	0	8	5	3	0	16
	女	1	2	2	0	0	5
	合計	1	10	7	3	0	21
C23 胆のう・肝外胆管	男	0	8	5	1	0	14
	女	0	5	2	0	0	7
	合計	0	13	7	1	0	21
C25 膵臓	男	1	23	5	2	0	31
	女	0	19	5	0	0	24
	合計	1	42	10	2	0	55
C34 気管・肺・気管支	男	2	18	21	0	0	41
	女	3	7	5	1	0	16
	合計	5	25	26	1	0	57
C37 胸腺	男	1	0	0	0	0	1
	女	0	0	0	0	0	0
	合計	1	0	0	0	0	1
C42 白血病及び造血器疾患	男	0	5	7	0	0	12
	女	0	4	5	0	0	9
	合計	0	9	12	0	0	21
C44 皮膚	男	0	3	1	0	0	4
	女	0	1	0	0	0	1
	合計	0	4	1	0	0	5
C49 軟部組織	男	0	2	0	0	0	2
	女	0	0	0	0	0	0
	合計	0	2	0	0	0	2
C50 乳腺	男	0	0	0	0	0	0
	女	20	46	29	1	0	96
	合計	20	46	29	1	0	96
C53 子宮頸部	男	0	0	0	0	0	0
	女	2	0	1	0	0	3
	合計	2	0	1	0	0	3
C54 子宮体部	男	0	0	0	0	0	0
	女	0	0	1	0	0	1
	合計	0	0	1	0	0	1
C61 前立腺	男	6	57	45	0	0	108
	女	0	0	0	0	0	0
	合計	6	57	45	0	0	108
C62 精巣	男	0	2	0	1	0	3
	女	0	0	0	0	0	0
	合計	0	2	0	1	0	3
C64 腎・腎盂・尿管	男	0	7	8	0	0	15
	女	1	7	4	1	0	13
	合計	1	14	12	1	0	28
C67 膀胱	男	1	26	7	0	0	34
	女	0	6	3	0	0	9
	合計	1	32	10	0	0	43
C70 頭蓋内腫瘍	男	0	0	1	0	0	1
	女	0	0	1	1	0	2
	合計	0	0	2	1	0	3
C73 甲状腺	男	1	1	1	0	0	3
	女	0	3	1	0	0	4
	合計	1	4	2	0	0	7
C74 副腎および他の内分泌器	男	0	1	0	0	0	1
	女	0	0	0	0	0	0
	合計	0	1	0	0	0	1
C77 リンパ節	男	0	0	0	0	0	0
	女	0	1	0	0	0	1
	合計	0	1	0	0	0	1
C90 悪性リンパ腫	男	1	9	4	0	0	14
	女	1	7	1	0	0	9
	合計	2	16	5	0	0	23
C99 その他の部位	男	1	2	3	2	0	8
	女	0	6	0	1	0	7
	合計	1	8	3	3	0	15
合計	男	29	323	157	16	0	525
	女	38	180	73	9	0	300
	合計	67	503	230	25	0	825

18. 診療科別がん患者手術件数

	全退院件数	がん患者退院患者数	全手術件数	がん患者手術件数
内科	519	17	11	
循環器内科	750	3	39	
神経内科	273	1	9	
呼吸器内科	322	149	4	1
消化器内科	1,059	327	2	
血液内科	107	75		
リウマチ科	185	3	1	
小児科	176		8	
外科	983	425	618	265
整形外科	505	2	367	
形成外科	98	8	89	9
脳神経外科				
皮膚科				
泌尿器科	648	315	209	102
耳鼻咽喉科	117	12	67	8
歯科口腔外科	249		213	
麻酔科				
婦人科	4		4	
リハビリテーション科	110			
総数	6,105	1,337	1,641	385

がん患者手術件数／全手術件数：23.5%

- ・入院での主手術で、手術室施行のものを集計している。
 - ・造影や生検などでも麻酔下・手術室施行のものは件数に集計している。
 - ・1入院期間で別々の日に手術を行った場合は、それぞれ手術件数に集計している。
 - ・術式内訳は主手術を選択している。
 - 例) 胃全摘術＋食道空腸吻合術
 - 胃全摘術＋食道空腸吻合術＋リンパ節郭清
 - 胃全摘術＋食道空腸吻合術＋脾摘出＋リンパ節郭清
- 「胃全摘術」と明記している。

19. 診療科別・悪性新生物部位別・術式内訳

外科 265件

ICD-10	ICD分類名	件数	9CM	術式	件数
C16\$	胃悪性新生物	33	43.5	噴門側胃切除術	2
			43.6	幽門側胃切除術	8
			43.6	腹腔鏡下幽門側胃切除術	5
			43.89	胃切除術(単純切除術)	2
			43.99	胃全摘除術	15
			44.39	胃腸吻合術(ブラウン吻合を含む)	1
C17\$	小腸の悪性新生物	2	45.62	小腸切除術(悪性腫瘍手術)	1
			52.7	根治的膵十二指腸切除	1
C18\$	結腸の悪性新生物	73	45.72	回盲部切除術	8
			45.72	腹腔鏡下回盲部切除術	10
			45.73	結腸右半切除術	9
			45.73	腹腔鏡下右半結腸切除	11
			45.74	腹腔鏡下横行結腸切除術	7
			45.74	結腸左半切除術	2
			45.75	腹腔鏡下結腸左半切除術	1
			45.76	S状結腸切除術	6
			45.76	腹腔鏡下S状結腸切除術	9
			45.79	腹腔鏡下結腸部分切除	3
			46.1	人工肛門造設術	3
			46.1	腹腔鏡下人工肛門造設術	1
			48.63	直腸高位前方切除	1
			48.63	腹腔鏡下直腸高位前方切除	2
C19-20	直腸の悪性新生物	63	45.62	腹腔鏡下小腸切除術(悪性腫瘍手術以外の切除術)	1
			46.1	人工肛門造設術	3
			46.1	腹腔鏡下人工肛門造設術	3
			46.51	人工肛門閉鎖術	6
			46.51	腹腔鏡下人工肛門閉鎖術	1
			48.5	マイルズ手術	1
			48.5	マイルズ手術(腹腔鏡下)	2
			48.63	高位前方切除術	5
			48.63	低位前方切除術	3
			48.63	腹腔鏡下高位前方切除術	18
			48.63	腹腔鏡下低位前方切除術	17
			48.69	ハルトマン手術	1
			48.69	直腸切除・切断術(切除術)	1
			54.19	急性汎発性腹膜炎手術	1
C22・C787	肝の悪性新生物	8	50.22	肝切除術(1区域切除(外側区域切除を除く))	1
			50.22	肝切除術(亜区域切除)(1歳以上)	7
C23	胆のうの悪性新生物	2	51.22	胆嚢悪性腫瘍手術(肝切除(亜区域切除以上))	2
C24	胆道の悪性新生物	5	52.51	膵頭部腫瘍切除術(膵頭十二指腸切除術)	1
			52.7	膵頭部腫瘍切除術(リンパ節・神経叢郭清等を伴う腫瘍切除術)	4
C25\$	膵の悪性新生物	3	51.39	総胆管胃(腸)吻合術	1
			52.7	膵体尾部腫瘍切除術(リンパ節・神経叢郭清等を伴う腫瘍切除術)	1
			54.11	試験開腹術	1
C34\$.C78.0	肺・肺の続発性悪性新生物	7	32.28	胸腔鏡下肺切除術	7
C50\$	乳房悪性新生物	59	85.21	乳房部分切除術	25
			85.23	乳房部分切除術(腋窩部郭清を伴う)	5
			85.34	皮下乳房切除	14
			85.43	胸筋温存乳房切除術	14
			86.09	皮膚切開術(長径10cm未満)	1
C76-C80	続発部位および部位不明の悪性新生物	3	40.51	リンパ節群郭清術(腋窩)	3
C82-85	非ホジキンリンパ腫	7	40.29	リンパ節摘出術	5
			54.29	腹腔鏡下試験切除術	1
			54.4	大網、腸間膜、後腹膜腫瘍摘出術(腸切除を伴わない)	1

泌尿器科 102件

ICD-10	I C D分類名	件数	9CM	術式	件数
C61	前立腺の悪性新生物	11	57.49	膀胱悪性腫瘍手術(経尿道の手術)	1
			60.11	前立腺の[経皮的][針]生検(麻酔下)	7
			60.29	経尿道的前立腺手術	1
			60.5	前立腺悪性腫瘍手術	2
C62	精巣の悪性新生物	1	38.93	中心静脈注射用カテーテル挿入	1
C64,C65	腎・腎盂の悪性新生物	12	38.93	中心静脈栄養用植込型カテーテル設置(頭頸部その他)	1
			55.51	腎(尿管)悪性腫瘍手術	3
			55.51	腹腔鏡下腎(尿管)悪性腫瘍手術	5
			57.49	膀胱悪性腫瘍手術(経尿道の手術)(電解質溶液利用)	1
C66	尿管の悪性新生物	2	57.49	膀胱悪性腫瘍手術(経尿道の手術)	1
			58.31	尿道狭窄内視鏡手術	1
C67\$,D09.0	膀胱悪性新生物、膀胱上皮内癌	76	57.49	膀胱悪性腫瘍手術(経尿道の手術)	73
			57.79	膀胱悪性腫瘍術(全摘)回腸導管	2
			58.31	尿道狭窄内視鏡手術	1

形成外科 9件

ICD-10	I C D分類名	件数	9CM	術式	件数
C44\$	皮膚のその他の悪性新生物	4	86.3	皮膚悪性腫瘍切除術(単純切除)	1
			86.7	筋(皮)弁術	1
			86.7	動脈(皮)弁術	1
			18.31	耳介悪性腫瘍手術(根治的切除)	1
C50\$	乳房悪性新生物	2	85.89	ゲル充填人工乳房を用いた乳房再建術(乳房切除後)	2
C82-85	非ホジキンリンパ腫	1	86.3	皮膚、皮下腫瘍摘出術(露出部)	1
D04&	皮膚の上皮内癌	2	86.3	皮膚悪性腫瘍切除術(単純切除)	1
			86.63	全層植皮術(25cm ² 未満)	1

耳鼻咽喉科 8件

ICD-10	I C D分類名	件数	9CM	術式	件数
C10\$	中咽頭癌の悪性新生物	3	28.2	口蓋扁桃手術(摘出)	1
			31.1	気管切開術	2
C73	甲状腺の悪性新生物	2	6.39	甲状腺悪性腫瘍手術(切除)(頸部外側区域郭清を伴わない)	2
C77\$	リンパ節の続発部位および部位不明の悪性新生物	1	40.41	リンパ節群郭清術(頸部)(深在性)	1
C82-85	非ホジキンリンパ腫	2	40.29	リンパ節摘出術(長径3cm以上)	2

呼吸器内科 1件

ICD-10	I C D分類名	件数	9CM	術式	件数
C34\$,C78.0	肺・肺の続発性悪性新生物	1	33.27	経気管支肺生検	1

20. 内視鏡検査実施件数

	2020年 4月	2020年 5月	2020年 6月	2020年 7月	2020年 8月	2020年 9月	2020年 10月	2020年 11月	2020年 12月	2021年 1月	2021年 2月	2021年 3月	合計
総数	387	308	366	404	369	387	471	422	455	355	353	457	4,734
上部総数	161	135	182	195	209	189	252	223	234	162	156	223	2,321
上部スクリーニング	129	115	156	178	182	171	215	192	209	144	138	198	2,027
超音波内視鏡	1	0	3	3	2	0	1	1	4	0	0	3	18
胃術前マーキング	1	1	0	0	0	1	1	1	0	1	0	0	6
小腸内視鏡(経口)	1	0	2	1	1	1	0	0	0	2	0	1	9
胃ポリープバイオプシー	0	0	0	0	0	0	0	0	0	0	0	0	0
PEG増設	0	2	1	0	1	1	4	2	1	2	4	4	22
PEG交換	6	5	2	2	5	5	3	3	4	1	3	5	44
経鼻イレウス管	5	3	1	3	7	2	7	4	5	3	2	3	45
胃異物除去	2	0	0	0	1	2	0	0	0	0	0	0	5
食道異物除去	1	0	1	0	0	0	1	1	0	0	0	0	4
上部ポリペクトミー	0	0	0	0	0	0	0	0	0	0	0	0	0
胃ESD	0	1	1	1	2	2	3	3	2	2	4	2	23
食道ESD	2	1	0	0	0	0	0	0	1	0	0	0	4
EVL	0	1	2	0	2	0	0	0	0	2	0	2	9
EIS	0	0	1	0	0	0	0	0	1	1	1	0	4
上部プジー	4	1	2	1	1	0	0	0	0	0	0	0	9
胃バルン拡張	0	0	0	0	0	0	0	0	0	0	0	0	0
食道バルン拡張術	3	2	3	1	2	0	2	1	1	0	0	0	15
上部消化管止血術	3	3	5	4	3	3	9	13	5	4	2	5	59
胃・十二指腸ステント	0	0	0	1	0	0	2	1	0	0	2	0	6
胃EMR	0	0	0	0	0	0	0	0	0	0	0	0	0
食道ステント	3	0	2	0	0	1	4	1	1	0	0	0	12

	2020年 4月	2020年 5月	2020年 6月	2020年 7月	2020年 8月	2020年 9月	2020年 10月	2020年 11月	2020年 12月	2021年 1月	2021年 2月	2021年 3月	合計
下部総数	201	140	150	157	117	162	177	167	194	165	174	209	2,013
大腸スクリーニング	107	81	72	94	48	82	103	93	113	91	93	116	1,093
大腸術前マーキング	3	1	2	1	0	0	1	5	2	3	4	2	24
小腸内視鏡(経肛門)	1	1	3	2	1	1	0	0	1	0	0	1	11
経肛門的イレウス管	2	1	0	0	1	3	1	0	1	0	2	0	11
大腸金属ステント	1	4	0	0	0	1	0	2	2	1	2	2	15
結腸異物除去	0	0	0	0	0	0	0	0	0	0	0	0	0
EMR	22	16	17	11	20	25	27	24	19	15	30	33	259
大腸ポリペクトミー	48	26	40	35	32	39	34	37	38	42	36	43	450
大腸止血術	2	1	2	0	3	3	4	1	2	3	2	2	25
大腸ESD	2	4	2	1	1	3	1	0	3	2	0	2	21
直腸ファイバー	13	5	12	13	11	5	6	5	13	8	5	8	104

	2020年 4月	2020年 5月	2020年 6月	2020年 7月	2020年 8月	2020年 9月	2020年 10月	2020年 11月	2020年 12月	2021年 1月	2021年 2月	2021年 3月	合計
胆・膵管総数	20	29	27	37	25	24	26	19	22	15	14	14	272
ERCP	0	0	2	3	0	0	1	0	0	0	1	0	7
EST	4	5	3	4	4	3	5	1	7	1	5	1	43
ERBD	9	14	13	13	11	7	13	7	9	7	1	5	109
金属ERBD	1	2	2	9	3	3	2	2	1	3	1	2	31
膵管ステント留置術	0	1	0	2	1	2	2	1	2	1	2	2	16
EPBD	3	0	1	0	1	1	1	1	0	1	1	1	11
ENBD	0	0	0	1	0	1	0	1	0	0	0	0	3
胆管結石採石術(碎石も含む)	3	7	6	5	5	7	2	6	3	2	3	3	52
ERCP(超音波)	0	0	0	0	0	0	0	0	0	0	0	0	0

	2020年 4月	2020年 5月	2020年 6月	2020年 7月	2020年 8月	2020年 9月	2020年 10月	2020年 11月	2020年 12月	2021年 1月	2021年 2月	2021年 3月	合計
呼吸器検査総数	5	4	7	15	18	12	16	13	5	13	9	11	128
気管支鏡	5	3	6	13	14	10	12	11	5	12	8	8	107
ポータブル気管支鏡	0	1	0	0	2	0	0	0	0	0	0	1	4
局所麻酔下胸腔鏡	0	0	1	1	1	0	2	2	0	0	1	1	9
EBUS	-	-	-	1	1	2	2	0	0	1	0	1	8
内視鏡下気管支分泌物吸引	0	0	0	0	0	0	0	0	0	0	0	0	0

21. 病棟稼働率

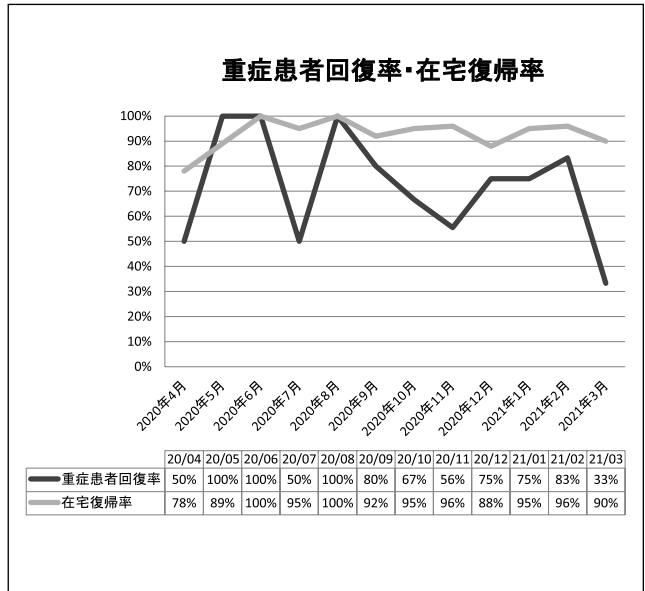
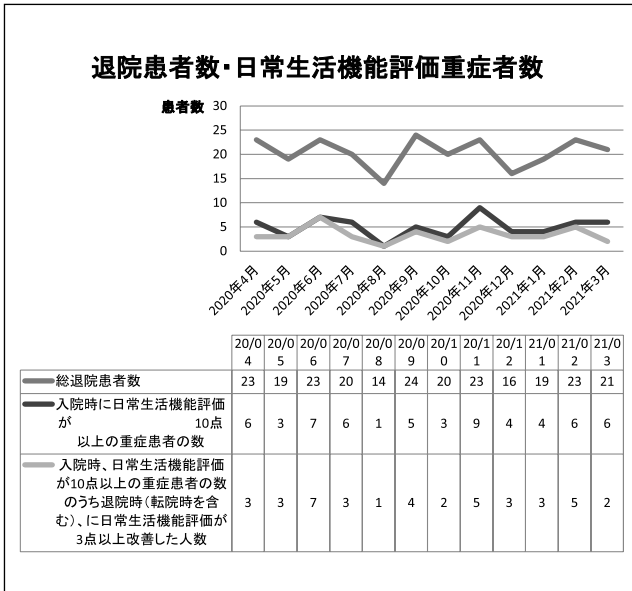
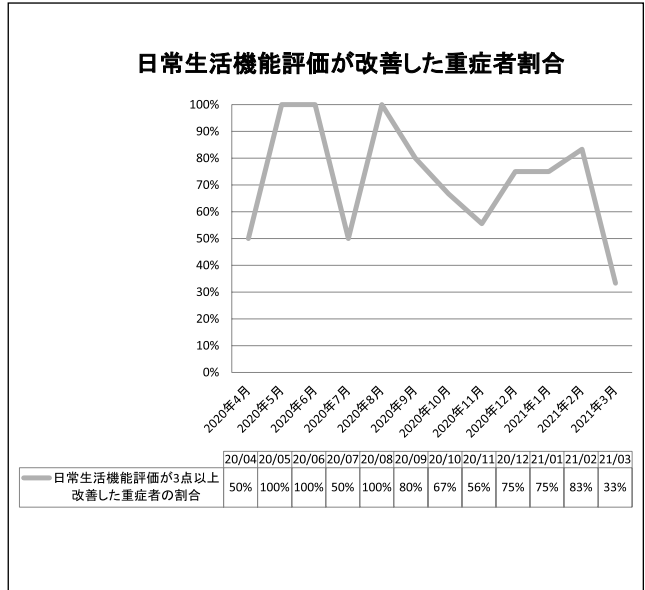
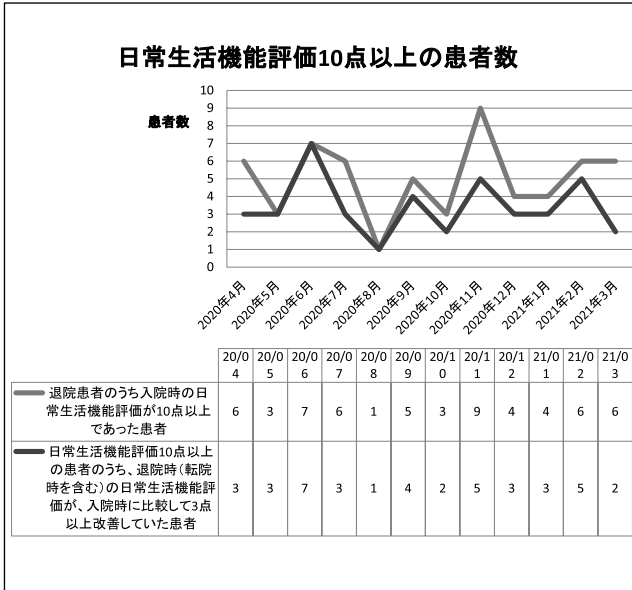
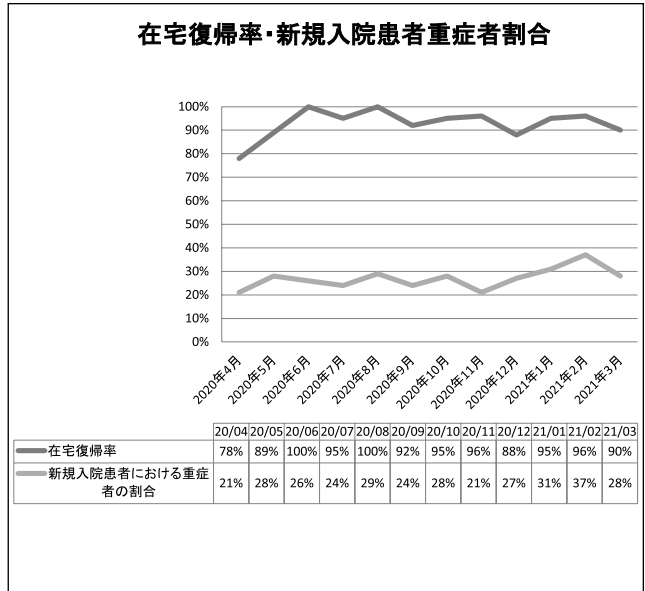
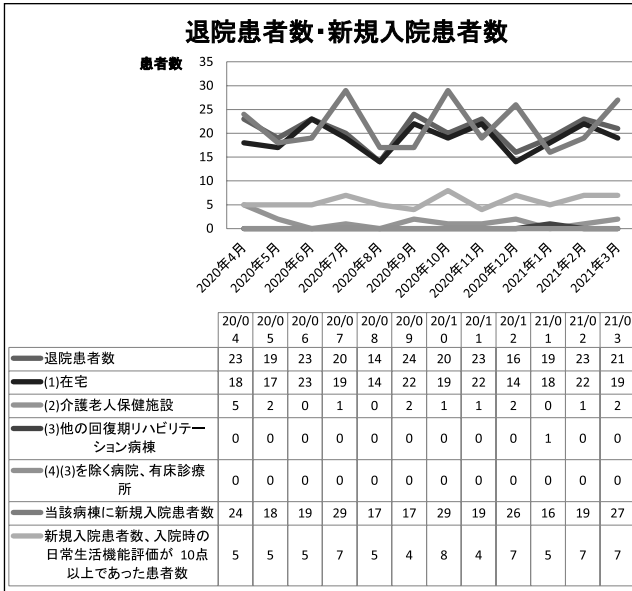
(2020年度)

病棟	HCU		3階東		4階東		4階西	
	人数	稼働率	人数	稼働率	人数	稼働率	人数	稼働率
4月	291	60.6%	1,177	78.5%	1,132	85.8%	881	91.8%
5月	227	45.8%	1,174	75.7%	1,122	82.3%	921	92.8%
6月	231	48.1%	1,036	69.1%	1,037	78.6%	851	88.6%
7月	336	67.7%	1,118	72.1%	1,178	86.4%	946	95.4%
8月	278	56.0%	1,332	85.9%	1,188	87.1%	977	98.5%
9月	269	56.0%	1,139	75.9%	1,245	94.3%	970	101.0%
10月	331	66.7%	1,101	71.0%	1,196	87.7%	981	98.9%
11月	298	62.1%	1,162	77.5%	1,131	85.7%	910	94.8%
12月	353	71.2%	1,334	86.1%	1,266	92.8%	1,035	104.3%
1月	348	70.2%	1,399	90.3%	1,233	90.4%	1,013	102.1%
2月	310	69.2%	1,102	78.7%	1,119	90.8%	842	83.5%
3月	326	65.7%	1,187	76.6%	1,204	88.3%	1,012	90.7%
合計	3,598	61.4%	14,261	77.9%	14,051	87.3%	11,339	96.8%

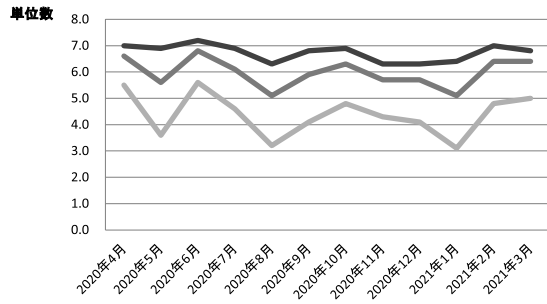
病棟	5階東		5階西		6階東		6階西		計	
	人数	稼働率	人数	稼働率	人数	稼働率	人数	稼働率	人数	稼働率
4月	1,124	89.2%	1,121	86.9%	556	48.8%	913	92.2%	7,195	79.4%
5月	1,037	79.6%	1,047	78.5%	437	37.1%	935	91.4%	6,900	73.7%
6月	1,129	89.6%	1,030	79.8%	638	56.0%	891	90.0%	6,843	75.5%
7月	1,196	91.9%	1,170	87.8%	748	63.5%	951	93.0%	7,643	81.6%
8月	1,151	88.4%	1,115	83.6%	637	54.1%	937	91.6%	7,615	81.3%
9月	1,135	90.1%	1,143	88.6%	702	61.6%	929	93.8%	7,532	83.1%
10月	1,205	92.5%	1,209	90.7%	760	64.5%	959	93.7%	7,742	82.7%
11月	1,112	88.3%	1,112	86.2%	690	60.5%	917	92.6%	7,332	80.9%
12月	1,190	91.4%	1,163	87.2%	730	62.0%	975	95.3%	8,046	85.9%
1月	1,216	93.4%	1,164	87.3%	566	48.0%	961	93.9%	7,900	84.4%
2月	1,109	94.3%	1,077	89.5%	607	57.0%	714	77.3%	6,880	81.4%
3月	1,151	88.4%	1,081	81.1%	697	59.2%	934	91.3%	7,592	81.1%
合計	13,755	89.5%	13,432	85.3%	7,768	55.9%	11,016	91.2%	89,220	80.7%

22. 回復期リハビリ病棟入院患者の転帰

(2020年度)

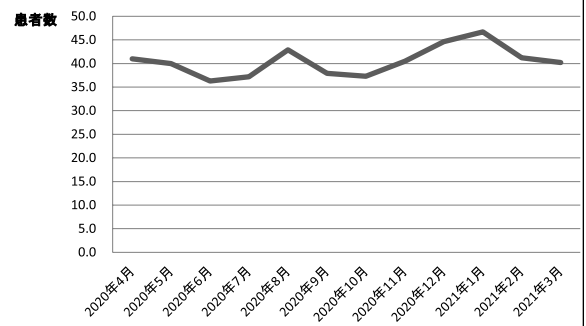


1日当たりのリハビリテーション提供単位数



	20/04	20/05	20/06	20/07	20/08	20/09	20/10	20/11	20/12	21/01	21/02	21/03
平均	6.6	5.6	6.8	6.1	5.1	5.9	6.3	5.7	5.7	5.1	6.4	6.4
休日	5.5	3.6	5.6	4.6	3.2	4.1	4.8	4.3	4.1	3.1	4.8	5.0
休日以外	7.0	6.9	7.2	6.9	6.3	6.8	6.9	6.3	6.3	6.4	7.0	6.8

1日当たりの平均入院患者数

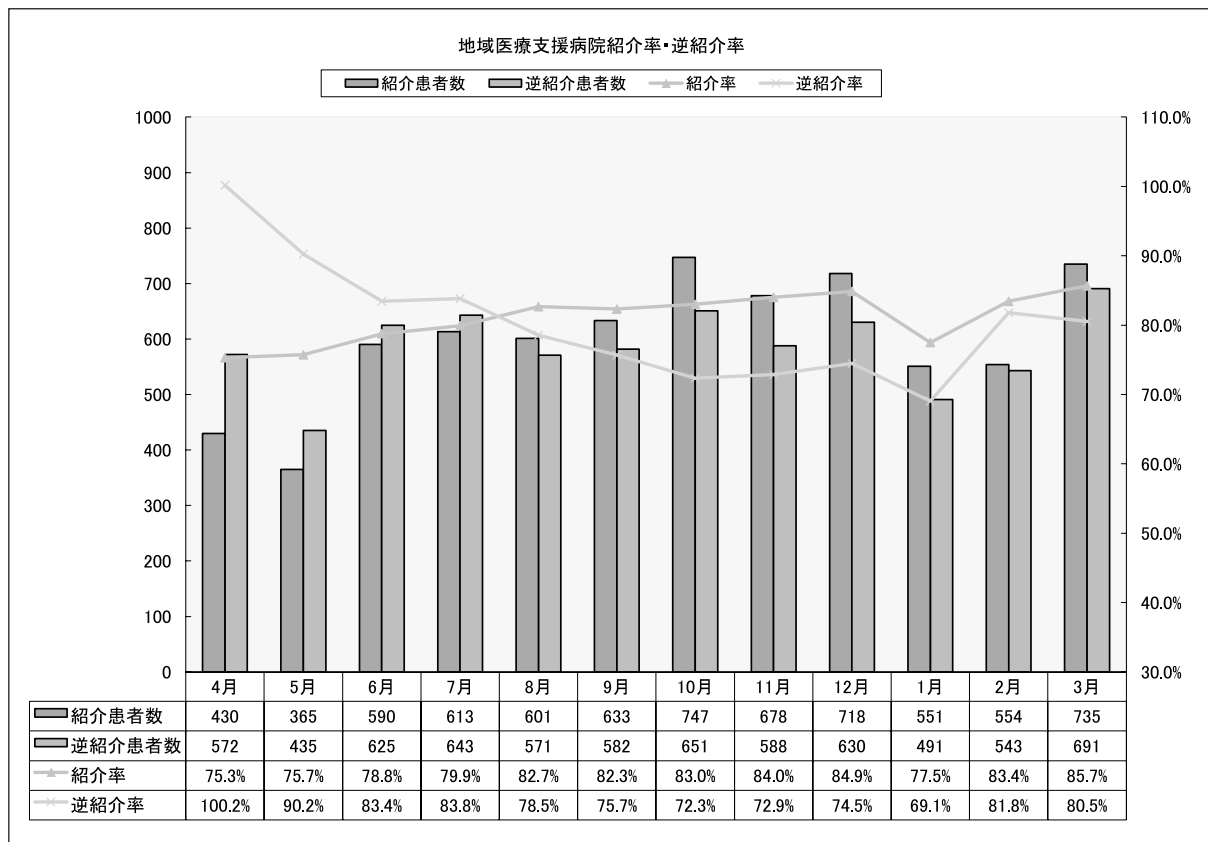


	20/04	20/05	20/06	20/07	20/08	20/09	20/10	20/11	20/12	21/01	21/02	21/03
平均(入院患者数)	41.0	40.0	36.3	37.2	42.9	37.9	37.3	40.5	44.6	46.7	41.2	40.2

23. 紹介率

2020年度 地域医療支援病院紹介率・逆紹介率

月別	初診患者の数				紹介患者の数	逆紹介患者の数	紹介率 E/D*100	逆紹介率 F/D*100
	初診算定 患者総数	時間外休日 深夜に受診 した救急患 者数	救急車によ る救急搬送 患者数	算定式にお ける初診患 者数	他院より紹介さ れた患者数	他の病院又は診 療所に診療情報 提供書により紹 介した患者数		
	A	B	C	D=A-B-C	E	F		
4月	814	173	70	571	430	572	75.3%	100.2%
5月	799	196	121	482	365	435	75.7%	90.2%
6月	1,040	185	106	749	590	625	78.8%	83.4%
7月	1,068	179	122	767	613	643	79.9%	83.8%
8月	1,048	217	104	727	601	571	82.7%	78.5%
9月	1,055	170	116	769	633	582	82.3%	75.7%
10月	1,163	180	83	900	747	651	83.0%	72.3%
11月	1,089	167	115	807	678	588	84.0%	72.9%
12月	1,113	196	71	846	718	630	84.9%	74.5%
1月	927	150	66	711	551	491	77.5%	69.1%
2月	833	120	49	664	554	543	83.4%	81.8%
3月	1,109	179	72	858	735	691	85.7%	80.5%
計	12,058	2,112	1,095	8,851	7,215	7,022	81.5%	79.3%



24. 高額医療機器共同利用率

2020年度高額医療機器利用状況

		4月	5月	6月	7月	8月	9月	10月	11月	12月	1月	2月	3月
MRI	件数	21	18	34	38	28	29	44	36	29	19	33	39
	利用率	6.9%	7.7%	10.2%	10.6%	9.2%	8.8%	11.2%	10.3%	7.3%	6.0%	9.5%	10.4%
CT	件数	26	17	50	55	35	45	50	52	70	35	39	58
	利用率	2.9%	2.0%	4.8%	5.4%	3.5%	4.3%	4.5%	5.0%	6.7%	3.4%	4.1%	5.1%

25. 透析施行件数

[2020年度]

1. 外来・入院透析施行件数

(患者数(平均)、午前、午後、4時間未満、4時間以上5時間未満、5時間以上)

		4月	5月	6月	7月	8月	9月	10月	11月	12月	1月	2月	3月	計
外来	患者数(平均)	14	12	12	12	12	12	12	12	12	12	12	12	12.2
	午前	158	155	156	166	156	156	156	156	156	155	144	153	1,867
	午後	0	0	0	0	0	0	0	0	0	0	0	0	0
	計	158	155	156	166	156	156	156	156	156	155	144	153	1,867
	4h未満	0	0	0	0	0	0	0	0	0	0	0	0	0
	4h以上5h未満	132	129	125	124	117	117	117	117	117	116	108	111	1,430
	5h以上	26	26	31	42	39	39	39	39	39	39	36	42	437
入院	患者数(平均)	3	4	2	3	5	6	5	4	3	3	2	2	3.5
	午前	11	18	20	17	17	27	12	22	16	7	12	10	189
	午後	0	2	0	1	9	25	5	4	4	1	0	1	52
	計	11	20	20	18	26	52	17	26	20	8	12	11	241
	4h未満	3	2	4	1	16	40	14	17	15	7	2	1	122
	4h以上5h未満	8	12	16	17	10	12	3	9	5	1	10	10	113
	5h以上	0	6	0	0	0	0	0	0	0	0	0	0	6
合計		169	175	176	184	182	208	173	182	176	163	156	164	2,108

2020年度 実施件数

		4月	5月	6月	7月	8月	9月	10月	11月	12月	1月	2月	3月	計
人工透析	(透析室)	158	155	156	166	156	156	156	156	156	155	144	153	1,867
	(HCU)	11	20	20	18	26	52	17	26	20	8	12	11	241
	(ICU)	0	0	0	0	0	0	0	0	0	0	0	0	0
	HDF	0	0	4	0	0	0	0	0	0	0	0	0	4
	CHDF	3	4	0	0	0	0	4	0	1	0	0	8	20
血漿交換	PE	0	4	0	0	0	0	0	0	0	0	0	0	4
	DFPP	0	0	0	0	0	0	0	0	0	0	0	0	0
吸着療法	PMX	0	0	0	0	0	0	0	0	0	0	0	0	0
	PA	0	0	0	0	0	0	0	0	0	0	0	0	0
	LDL	0	0	0	0	0	0	0	0	0	0	0	0	0
	GCAP	0	0	0	0	0	0	0	0	0	0	0	0	0
	LCAP	0	0	0	0	0	0	0	0	0	0	0	0	0
腹水濃縮	CART	2	2	4	5	5	7	5	4	4	1	2	3	44
合計		174	185	184	189	187	215	182	186	181	164	158	175	2,180

26. 嚥下ラウンド実施件数

【2020年度】

月	4月	5月	6月	7月	8月	9月	10月	11月	12月	1月	2月	3月	合計
件数	8	3	12	11	6	4	7	5	10	3	6	7	82

27. 院内・院外処方箋枚数

【2020年度】

処方箋枚数（院内）

（単位：枚）

	内 科	精 神 科	循 環 器 内 科	神 経 内 科	腎 臓 内 科	呼 吸 器 内 科	消 化 器 内 科	血 液 内 科	リ ウ マ チ 科	小 児 科	外 科	整 形 外 科	形 成 外 科	脳 神 経 外 科	皮 膚 科	泌 尿 器 科	婦 人 科	眼 科	耳 鼻 咽 喉 科	歯 科 口 腔 外 科	麻 酔 科	リ ハ ビ リ テ ィ シ ョ ン 科	放 射 線 科	合 計
4月	70	1	12	11	0	21	147	127	10	73	90	13	4	0	49	9	0	0	4	2	0	0	0	643
5月	80	2	18	7	0	12	130	118	14	62	88	13	3	0	46	9	0	0	3	1	0	0	0	606
6月	73	2	12	10	1	7	160	120	20	64	84	16	6	1	56	11	1	0	0	3	0	0	0	647
7月	55	2	24	16	0	13	126	109	12	79	91	13	7	0	55	11	0	0	7	5	0	0	0	625
8月	47	2	13	11	1	8	140	100	19	61	91	15	8	0	56	10	0	0	5	3	0	0	0	590
9月	53	2	13	7	0	5	132	109	11	47	86	20	5	0	51	11	0	0	6	5	0	0	0	563
10月	43	1	18	7	0	6	131	111	10	41	91	13	13	0	60	5	0	0	3	3	11	0	0	567
11月	73	1	15	6	0	4	127	105	13	38	60	19	13	0	43	11	0	0	7	4	0	0	0	539
12月	48	1	18	4	0	4	114	97	10	48	78	11	19	0	44	11	0	0	2	5	3	0	0	517
1月	57	1	12	7	0	12	138	100	10	30	94	5	18	0	53	10	0	1	1	5	5	0	0	559
2月	34	1	16	4	1	4	122	92	10	32	86	5	16	0	39	5	0	0	2	2	0	0	0	471
3月	59	1	13	14	0	2	144	118	12	47	95	9	11	0	44	6	0	0	10	3	0	0	0	588
合計	692	17	184	104	3	98	1,611	1,306	151	622	1,034	152	123	1	596	109	1	1	50	41	19	0	0	6,915

処方箋枚数（院外）

（単位：枚）

	内 科	精 神 科	循 環 器 内 科	神 経 内 科	腎 臓 内 科	呼 吸 器 内 科	消 化 器 内 科	血 液 内 科	リ ウ マ チ 科	小 児 科	外 科	整 形 外 科	形 成 外 科	脳 神 経 外 科	皮 膚 科	泌 尿 器 科	婦 人 科	眼 科	耳 鼻 咽 喉 科	歯 科 口 腔 外 科	麻 酔 科	リ ハ ビ リ テ ィ シ ョ ン 科	放 射 線 科	合 計
4月	595	49	808	362	149	343	407	163	1007	428	425	326	35	48	585	470	127	70	121	97	20	1	27	6,663
5月	454	72	679	300	127	292	345	144	794	265	334	349	35	49	493	436	114	73	115	103	10	0	27	5,610
6月	587	79	736	373	117	326	409	170	927	409	408	366	55	66	572	465	137	86	114	192	15	2	35	6,646
7月	589	83	798	350	131	348	390	124	1043	432	426	391	40	48	578	552	136	76	134	190	16	1	33	6,909
8月	539	61	732	351	126	326	400	126	923	393	386	321	52	58	571	483	98	72	95	157	15	2	19	6,306
9月	558	99	709	342	131	356	442	138	1031	422	422	414	50	62	536	469	147	89	112	178	18	1	30	6,756
10月	596	79	847	370	136	350	409	110	1087	503	433	363	60	57	579	578	109	87	130	224	15	1	32	7,155
11月	544	78	684	346	120	325	414	115	721	444	375	326	46	59	533	491	105	62	109	181	14	1	51	6,144
12月	563	71	823	390	142	377	495	146	720	494	464	354	41	73	610	560	133	72	124	167	14	1	43	6,877
1月	502	74	753	327	118	325	380	119	664	434	388	352	48	53	550	484	114	73	101	179	12	1	25	6,076
2月	468	70	750	363	122	341	351	123	614	428	407	301	34	51	468	523	98	65	142	175	13	0	27	5,934
3月	519	91	825	366	134	397	474	154	720	484	513	355	53	82	612	614	123	98	158	192	17	1	36	7,018
合計	6,514	906	9,144	4,240	1,553	4,106	4,916	1,632	10,251	5,136	4,981	4,218	549	706	6,687	6,125	1,441	923	1,455	2,035	179	12	385	78,094

〈入院〉

処方箋枚数

(単位：枚)

	内 科	精 神 科	循 環 器 内 科	神 経 内 科	腎 臓 内 科	呼 吸 器 内 科	消 化 器 内 科	血 液 内 科	リ ウ マ チ 科	小 児 科	外 科	整 形 外 科	形 成 外 科	脳 神 経 外 科	皮 膚 科	泌 尿 器 科	婦 人 科	眼 科	耳 鼻 咽 喉 科	歯 科 口 腔 外 科	麻 酔 科	ラ ジ オ テ ラ ピ ー シ ョ ン 科	放 射 線 科	持 参 薬 科	合 計
4月	612	0	377	137	2	138	414	158	383	24	643	498	25	0	25	231	0	6	55	68	0	170	0	385	4,351
5月	684	0	446	111	3	182	321	233	365	25	479	363	10	0	35	178	0	1	28	58	0	121	0	278	3,921
6月	576	0	395	287	1	140	367	92	350	22	491	397	10	0	42	304	0	4	62	180	0	166	0	407	4,293
7月	704	0	378	360	0	187	497	193	316	66	565	479	43	0	53	261	0	2	66	156	0	177	0	406	4,909
8月	533	0	264	239	3	264	500	231	301	48	537	417	23	0	36	199	1	1	75	116	0	189	0	371	4,348
9月	532	0	345	317	5	368	477	163	313	37	537	412	15	0	39	260	0	2	43	140	0	156	0	375	4,536
10月	569	0	541	319	0	315	457	160	287	45	520	481	37	0	30	287	0	3	36	154	0	169	0	437	4,847
11月	509	0	410	257	5	271	497	126	356	50	375	405	17	0	27	298	0	5	41	196	0	172	0	367	4,384
12月	525	0	566	332	3	324	501	109	367	59	626	481	26	0	43	250	0	6	57	92	1	203	0	415	4,986
1月	457	0	632	348	0	289	393	129	334	23	531	504	27	0	39	350	0	4	35	119	0	223	0	404	4,841
2月	495	0	363	241	2	268	327	144	276	32	505	384	27	0	27	217	0	2	46	153	0	197	0	355	4,061
3月	569	0	461	301	3	191	462	84	330	37	477	420	17	0	24	294	0	5	91	153	0	186	1	473	4,579
合計	6,765	0	5,178	3,249	27	2,937	5,213	1,822	3,978	468	6,286	5,241	277	0	420	3,129	1	41	635	1,585	1	2,129	1	4,673	54,056

注射処方箋枚数

(単位：枚)

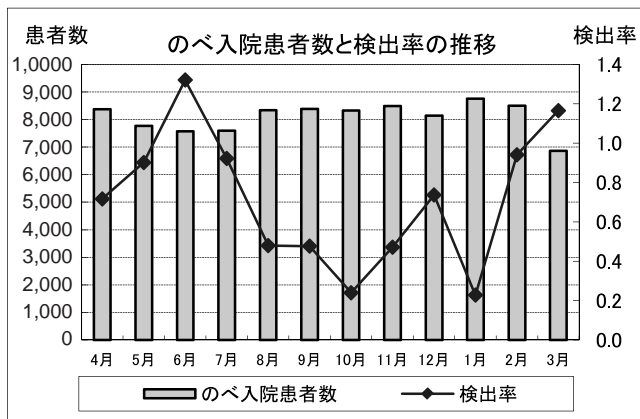
	内 科	精 神 科	循 環 器 内 科	神 経 内 科	腎 臓 内 科	呼 吸 器 内 科	消 化 器 内 科	血 液 内 科	リ ウ マ チ 科	小 児 科	外 科	整 形 外 科	形 成 外 科	脳 神 経 外 科	皮 膚 科	泌 尿 器 科	婦 人 科	眼 科	耳 鼻 咽 喉 科	歯 科 口 腔 外 科	麻 酔 科	ラ ジ オ テ ラ ピ ー シ ョ ン 科	放 射 線 科	持 参 薬 科	合 計
4月	644	0	368	46	1	164	590	157	302	53	636	227	19	0	0	259	1	0	24	28	0	5	0	14	3,538
5月	791	0	318	73	1	177	615	167	259	26	530	208	3	0	2	150	0	0	11	10	0	8	0	12	3,361
6月	562	0	267	204	0	154	524	147	212	47	481	223	16	0	0	211	0	0	40	29	0	8	0	11	3,136
7月	663	0	270	311	1	196	651	133	269	77	591	307	9	0	0	206	0	0	39	28	5	5	0	10	3,771
8月	461	0	317	201	1	204	735	198	292	36	432	252	22	0	0	170	0	0	79	22	0	9	0	10	3,441
9月	371	0	251	297	0	314	726	157	219	75	462	262	8	0	1	257	0	0	59	24	3	1	0	8	3,495
10月	473	0	465	205	0	228	813	123	223	73	593	315	13	0	0	254	0	0	45	36	0	5	0	12	3,876
11月	577	0	309	135	2	263	808	167	303	82	458	208	11	0	1	251	0	0	28	30	3	14	0	11	3,661
12月	481	0	446	160	0	275	671	129	343	68	583	250	19	0	1	194	0	0	59	25	1	11	0	17	3,733
1月	387	0	474	191	1	335	604	127	326	24	539	183	26	0	3	222	0	0	52	25	4	5	0	6	3,534
2月	391	0	310	167	0	328	536	115	390	47	545	159	17	0	1	206	0	0	67	35	1	5	0	12	3,332
3月	493	0	439	237	1	221	706	101	388	70	404	176	11	0	0	272	0	0	100	33	1	10	0	6	3,669
合計	6,294	0	4,234	2,227	8	2,859	7,979	1,721	3,526	678	6,254	2,770	174	0	9	2,652	1	0	603	325	18	86	0	129	42,547

28. 感染統計・情報

2020年度 MRSAデータ(全体)

1) のべ入院患者数とMRSA検出率の推移

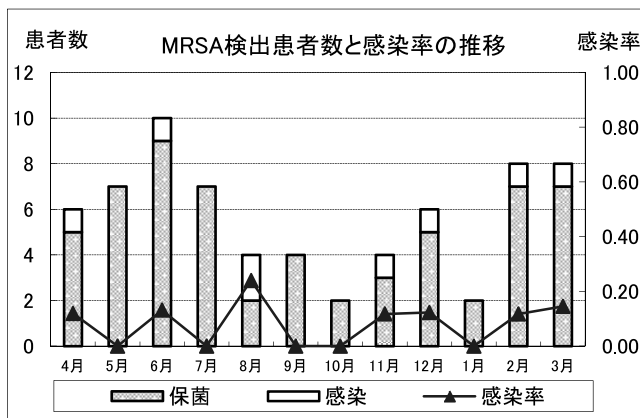
	4月	5月	6月	7月	8月	9月	10月	11月	12月	1月	2月	3月
のべ入院患者数	8,373	7,765	7,572	7,591	8,339	8,386	8,326	8,482	8,144	8,750	8,504	6,868
検出率	0.72	0.90	1.32	0.92	0.48	0.48	0.24	0.47	0.74	0.23	0.94	1.16



* 検出率 = 検出件数 ÷ のべ入院患者数 × 1,000

2) MRSA検出患者数と感染率の推移

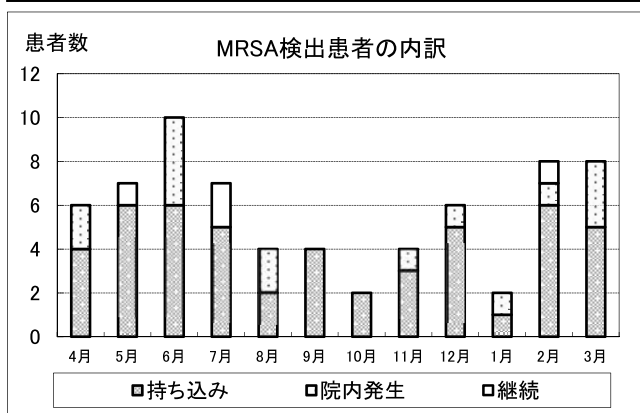
	4月	5月	6月	7月	8月	9月	10月	11月	12月	1月	2月	3月
保菌	5	7	9	7	2	4	2	3	5	2	7	7
感染	1	0	1	0	2	0	0	1	1	0	1	1
感染率	0.12	0.00	0.13	0.00	0.24	0.00	0.00	0.12	0.12	0.00	0.12	0.15



* 感染率 = 感染患者数 ÷ のべ入院患者数 × 1,000

3) MRSA検出患者の内訳

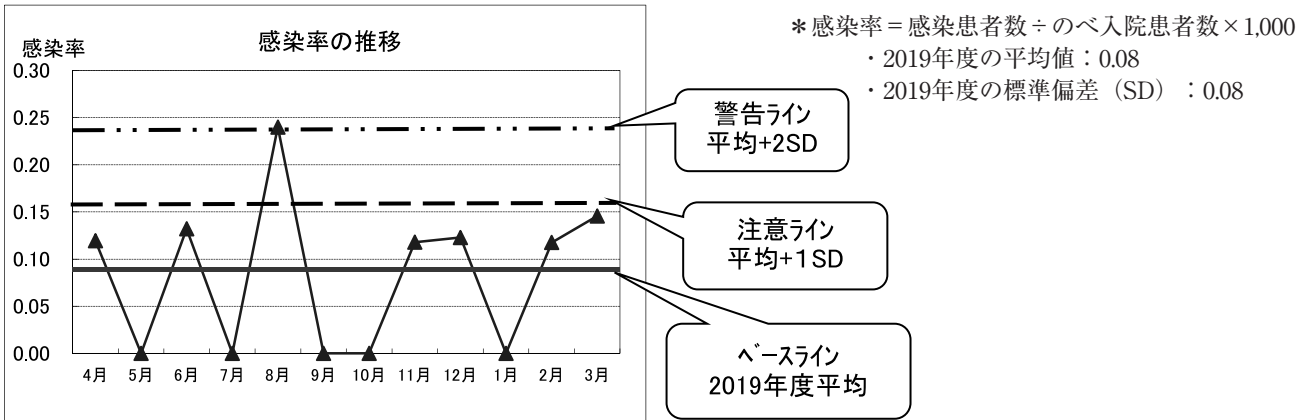
	4月	5月	6月	7月	8月	9月	10月	11月	12月	1月	2月	3月
持ち込み	4	6	6	5	2	4	2	3	5	1	6	5
院内発生	2	0	4	0	2	0	0	1	1	1	1	3
継続	0	1	0	2	0	0	0	0	0	0	1	0



- * 持ち込み
入院後48時間以内に発生（検出）した場合
- * 院内発生
入院後48時間以降に発生（検出）した場合
- * 継続
前月から継続して検出されている場合
- * 同一月に同一患者から複数件数検出された場合
1件としてカウントする

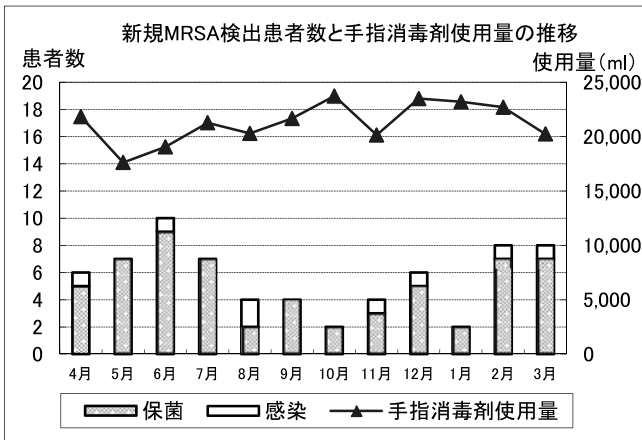
4) 感染率の推移

	4月	5月	6月	7月	8月	9月	10月	11月	12月	1月	2月	3月
感染率	0.12	0.00	0.13	0.00	0.24	0.00	0.00	0.12	0.12	0.00	0.12	0.15



5) 新規MRSA検出患者数と手指消毒剤使用量の推移

	4月	5月	6月	7月	8月	9月	10月	11月	12月	1月	2月	3月
保菌	5	7	9	7	2	4	2	3	5	2	7	7
感染	1	0	1	0	2	0	0	1	1	0	1	1
手指消毒剤使用量	21,830	17,620	19,050	21,270	20,290	21,660	23,720	20,140	23,487	23,190	22,690	20,239



V I S O 推進活動

1. I S O 9 0 0 1 推進活動（品質目標への取組み）

1 全体活動

(1) 2020年度 病院品質目標の設定：2020年6月19日

- ・医療の変革に対応した病院運営（withコロナ、postコロナにおける病院運営）
 1. 今回の新型コロナウイルス対策と経営影響の分析
 2. 第2波への準備と通常業務の併存
 3. 職員・家族の安全を可能な限り確保
 4. 医師、看護師等、人財の確保と適切な人員計画
 5. 日立製作所の地域貢献への協力
 6. 中期経営計画の見直しと、2025年度に向けた再検討
- ・全職員が自主的に基本と正道を徹底し、医療安全を確保・推進する
- ・院内全体の問題として、各部署・分野の教育・研修体制を確立する（教育・研修センタの強化、Web教育の推進）
- ・働き方改革として、長時間労働の撲滅、時間外労働の削減、多様な勤務形態への対応、女性スタッフの働きやすい職場環境を作る（特に、今後の法制度に備えた、医師勤務への対応）（タスクシフト含め）

(2) 品質目標の展開

新型コロナウイルスの感染防止の観点から、例年は4月に設定してきた院長による「病院品質目標説明会」は6月に延期し実施することとなった。

その後上記の病院品質目標を受けて、各部門は各々の品質目標を設定したため、例年より遅い目標への取組み開始となったが、各部門短期間でのPDCAを回し、一定の成果を出すことができた。

■2020年6月19日、22日、23日（3日間）

：病院品質目標説明会

（全職員を対象に院長より2020年度の品質目標の趣旨を説明）

■2020年7月9日、13日、14日（3日間）

：部門品質目標検討会

（各部門責任者より設定した部門品質目標を院長及びISO委員に説明）

■2021年3月23日、26日、30日、4月2日（4日間）

：部門品質目標実績報告会

（各部門責任者より1年間の活動実績を院長に説明）

2. ISO 22301 推進活動

(2020年度の主な活動内容)

1. 部門別BCMS演習の実施

2部門（看護局（HCU）、栄養室）にて実施。

部門別行動フローの有効性と、職員の認知状況、代理体制の有効性等の確認。

想定は、大規模地震発生初期、停電、火災（小火程度）発生、職員不明者（負傷者）発生。

2. ISO 22301_2019版への改定対応

改定の趣旨を踏まえ、震度6強の地震、新型インフルエンザにて出勤率6割と限定したBCMSでなく、より様々なケースにも柔軟に対応できるBCMSへの変更を図るべく「業務インパクト分析」「リスクアセスメント」「業務継続戦略」「業務継続ソリューション」の一連の特定事項を全面的に見直した。

3. 統合マネジメントシステム推進活動

QMS（品質）とBCMS（事業継続）を統合管理し、以下を実施。

- ・組織内外の課題の抽出
- ・利害関係者とそのニーズの抽出
- ・各部門における必要資源の特定
- ・各部門におけるリスク・機会の抽出と年間を通じた対応
- ・各部門における必要力量の特定と、力量向上計画の策定及び年間を通じた取組み
- ・統合内部監査の実施
- ・統合マネジメントレビューの実施

4. 統合マネジメントシステム審査：2020年10月20日～22日

- (1) 適用規格：ISO9001_2015版（定期審査）、ISO22301_2012版（更新審査）
- (2) 審査員：審査員2名+医療専門家1名
- (3) 統合マネジメント審査プログラム（Web会議システム（ZOOM）によるリモートでの審査）

	チーム 1	チーム 2
10/20	・オープニングミーティング（20分）	
	・トップマネジメントインタビュー（50分）	
	企業内概略見学	
	・ISO事務局審査（共通事項）（70分）	
	・ISO事務局審査 （QMS関係）（100分）	・看護局_3階東病棟 リハビリテーション科（120分）
・ISO事務局監査 （BCMS関係）（100分）	・看護局_手術室・中央滅菌室（80分）	
10/21	・経営支援センター（120分）	・薬局（120分）
	・施設管理係（120分）	・放射線技術科（120分）
	・看護局_外来 救急・総合内科（140分）	・検査技術科（140分）
10/22	・リハビリテーション科（110分）	・総合健診センター（110分）
	・安全管理センター（120分）	・総務係（120分）
	・クロージングミーティング（40分）	

(4) 結果

不適合なし、改善の機会5件の指摘を受けた。

また、7件のグッドポイントが挙げられた。

統合レベル審査では、昨年に引き続き『プレミアムステージ（完成された統合システムを効果的に運用し、各規格のもつ利点の相互作用や相乗効果の活用によって、高いレベルでの事業目標の達成やパフォーマンス向上が図られているレベル）』をクリアした。

5. ISO管理指標実績

5.1 2020年度 インシデント報告集計結果

(1) インシデント報告件数：985件

(2) 部署別件数

部署	件数
医務局	22
看護局	837
入退院支援センタ	2
薬務局	16
放射線技術科	30
検査技術科	33
栄養室（委託含む）	8
健康管理統括室総合健診センタ	4
臨床工学科	1
リハビリテーション	15
在宅医療推進センタ	1
地域連携	2
医療クラーク	10
事務局（委託含む）	4

(3) 内容別件数

内容	件数
薬剤（内服・外用）	146
薬剤（注射・造影剤）	156
輸血	6
検査	111
治療処置	47
医療機器	26
ドレーン・チューブ類	133
療養上の世話 （食事・褥瘡・誤嚥）	75
転倒・転落	187
その他	98

(4) 転倒・転落率

	2018年度	2019年度	2020年度
転倒率（‰）	2.32	2.21	1.97
総数	232	225	187

(5) 是正・予防処置内容

部署	内容	対策
看護局	ネーザルハイフロー装着患者移動時の準備	・移動時の酸素投与方法 ・使用物品の名称、サイズの正確な伝達
看護局	輸血前投薬確認方法の統一	・情報収集項目の統一 ・ダブルチェックの徹底
検査技術科	細菌検査外注検査提出	・ワークシートの項目追加 ・教育の強化
看護局	自己血輸血実施時の確認方法統一	・術後指示受け者の統一 ・伝達の徹底
検査技術科	病理検査室の標本作製について	・薬品の色分表示と保管場所変更
健診センタ	健診レントゲン読影方法の統一	・複数医師での読影施行統一
歯科口腔外科	患者誤認対策	・作成書類の事前印刷廃止 ・患者確認徹底
検査技術科	借用病理標本検査提出について	・借用病理標本取り扱い業務フロー作成
看護局	手術室神経ブロックの左右確認	・神経ブロック施行前のタイムアウト導入
看護局	内視鏡室検体採取時の手順	・必要物品の配置統一 ・多職種コミュニケーション
臨床工学科	人工呼吸器フィルタ交換	・呼気側フィルタの交換について統一

(6) 要点

インシデント報告総件数は985件であった。

概要別に見ると、「薬剤に関するもの」が最も多かった。例年、多く報告されていた転倒・転落については転倒率1.97%であり昨年度より低く、また全国平均を下回る結果となった。

是正処置については継続監視を行い再発防止につとめた。今年度、新たに是正処置として挙げたインシデントは11件であり、今後3年間、継続的にフォローしていく予定である。

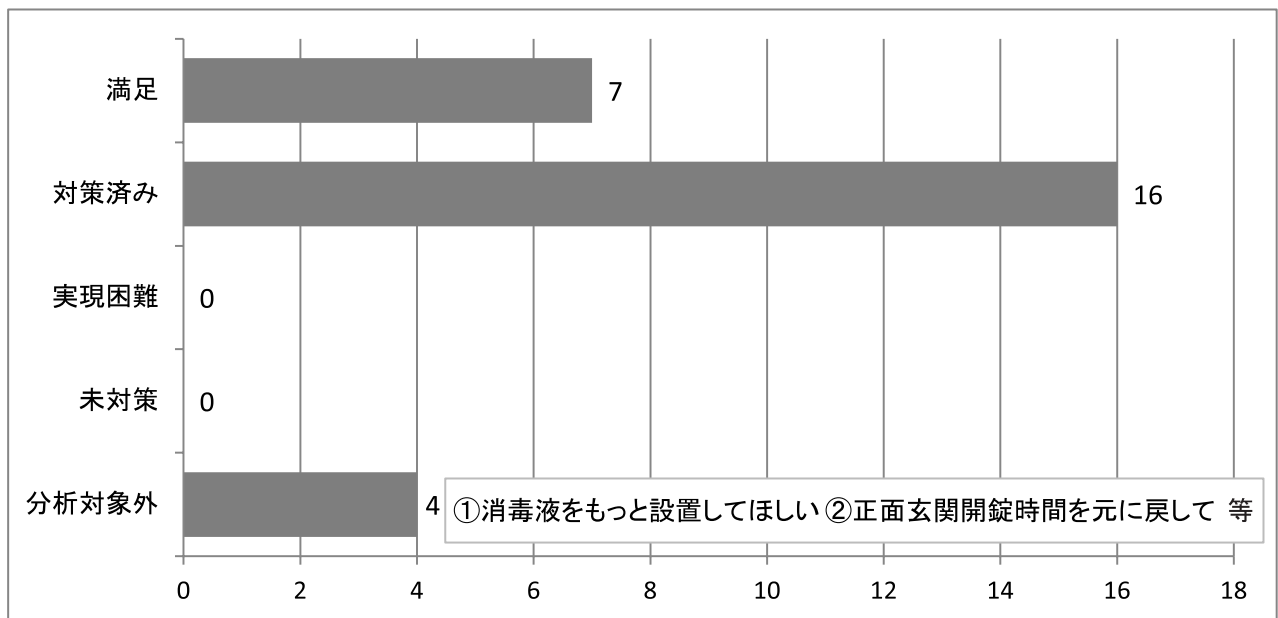
5. 2 患者ご意見分析およびご意見対応率

・ご意見投稿件数：27件・・・（投稿者数：27人）

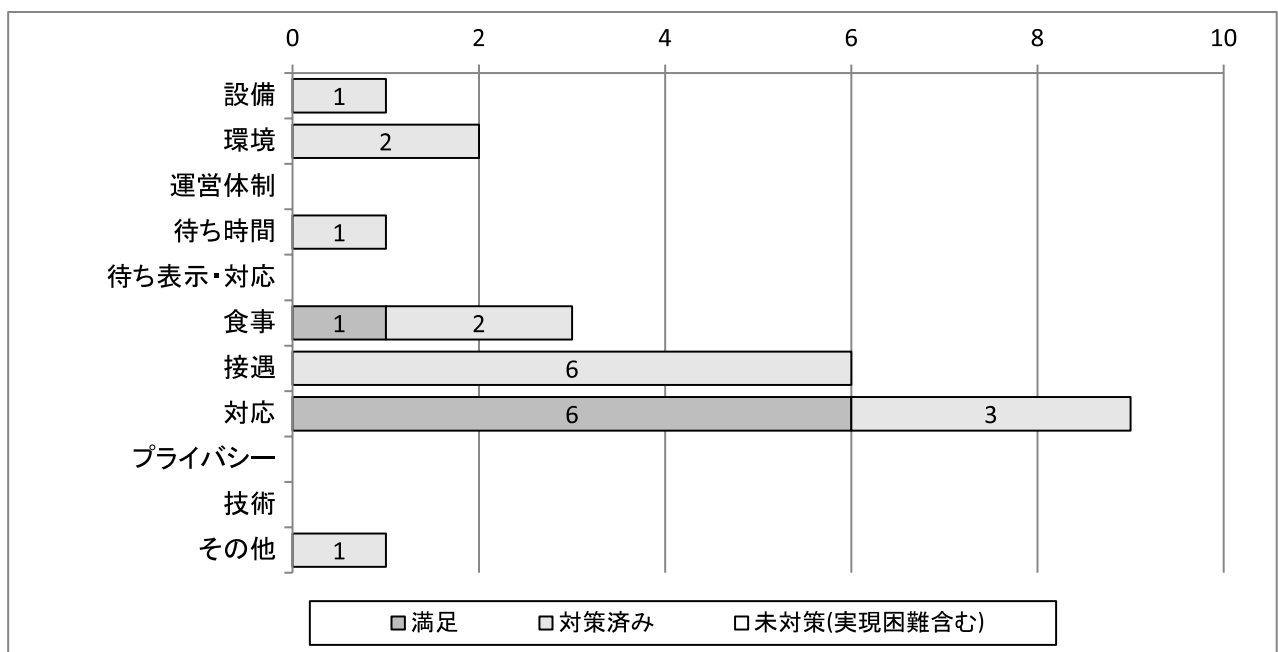
期間：20年4月～21年3月

	今回		前回	
	対応率	27件	100.0%	29件

ご意見対応状況



ご意見分類別件数



5. 3 外来患者満足度調査結果

(1) 調査対象、調査期間及び回収率

来院患者に、受診科に関わらず配布。

配布日時	配布数	回収数	回収率(%)	備考
2020/12/16(水)・12/17(木) 8:00~16:00	719	601	83.6	

(2) アンケート調査結果

- ・満足度選択項目結果：(4)に示す
- ・自由記述集計：(5)に示す

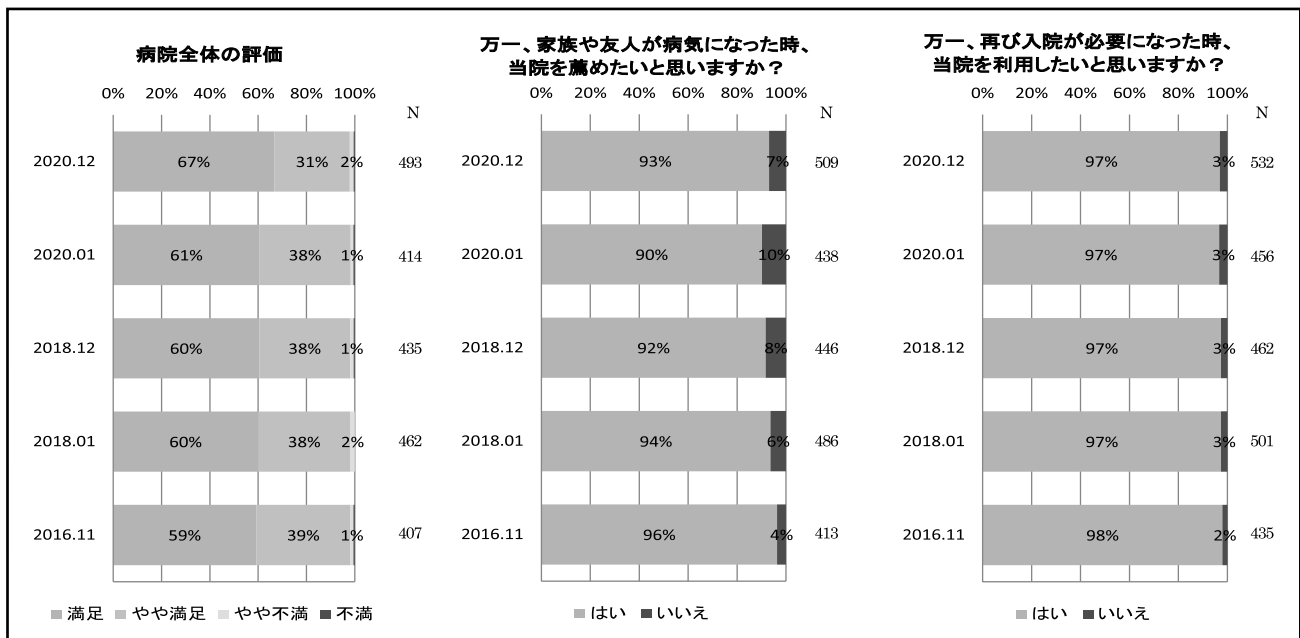
(3) まとめ

①総合的な印象は次のようであった。

- ・「病院全体の評価」
満足：67%で、前年度と比較して6%向上。
- ・「万一、家族や友人が病気になった時、当院を薦めたいと思いますか？」
はい：93%で、前年度と比較して3%向上。
- ・「万一、再び診療が必要になった時、当院を利用したいですか？」
はい：97%で、前年度と比較して横ばい。

(4) 満足度選択項目結果

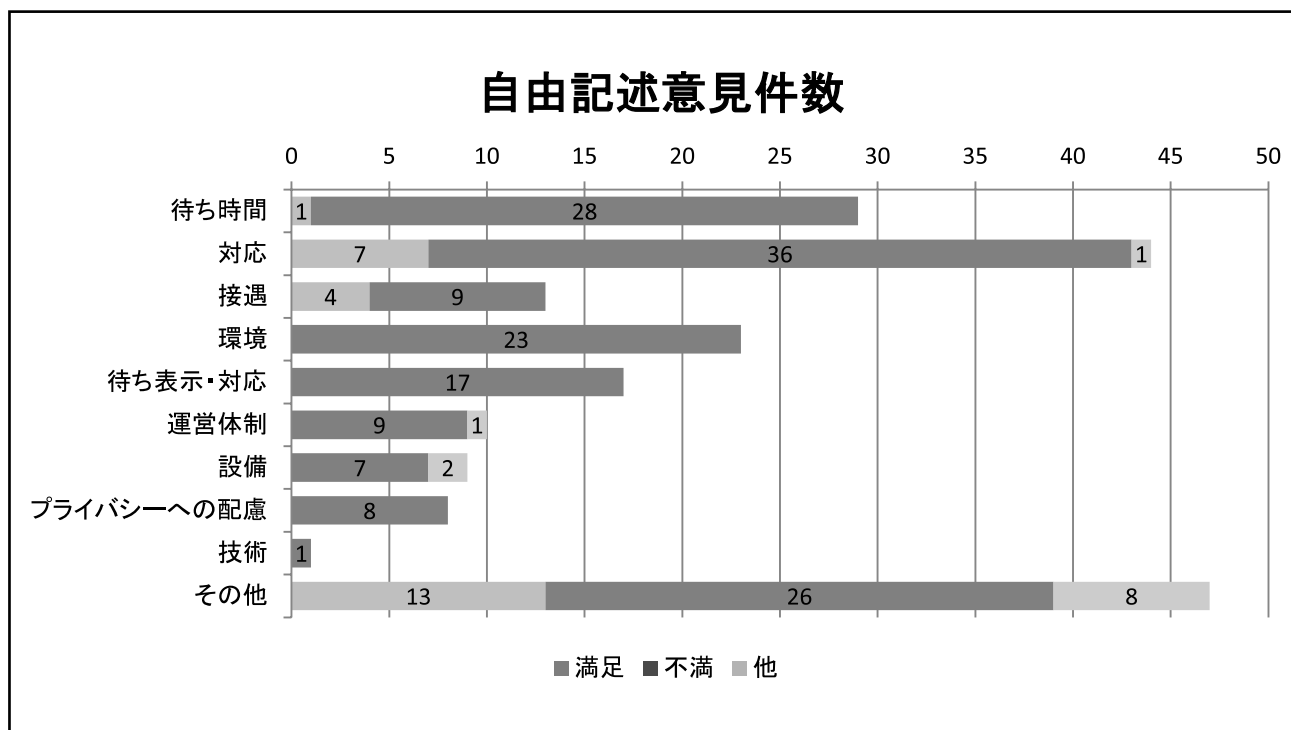
①総合的な印象に関する質問



②その他の質問

項目名	前年度と比較
職員の対応	向上：会計、看護師、放射線技師、医療相談室、売店員、清掃員、駐車場係員、警備員 横ばい：受付、医師 低下：検査技師
医師による説明	向上
待ち時間	向上：診察開始までの待ち、診察時間-予約時間 横ばい：- 低下：会計待ち
病院の印象	向上：案内表示・掲示、受付システム、医療の質・内容、医療機器の整備 横ばい：病院内の清潔度、プライバシーへの配慮、 低下：待合室

(5) 自由記述内容別件数内



項目	内容
運営体制	予約制、診療の順番、駐車料金 等
対応	個々の事象に対する対応、患者への説明 等
待ち時間自体	受付、診療、会計等の待ち
設備	建屋、設備、機器、物品の設置 等
接遇	言葉遣い、態度、愛想、表情、私語 等
環境	清掃、院内表示、騒音、照明、備品 等
待ち表示・対応	待ち表示板の分かりやすさ。待っている人への説明 等
技術	採血技術 等
プライバシーへの配慮	患者のプライバシーの扱いに関すること
その他	密、上記以外

5. 4 入院患者満足度調査結果

(1) 調査対象、調査期間及び回収率

当院を退院した患者を調査対象とした。

実施年月	配布日	配布数	回収数	回収率(%)	アンケート用紙作成元	備考
20年 9月	9 / 1 ~ 9 / 30	378	321	84.9%	全日病	
21年 2月	2 / 1 ~ 2 / 28	308	283	91.9%	全日病	6 西病棟除く

(2) アンケート調査結果

満足度選択項目結果：(4) に示す

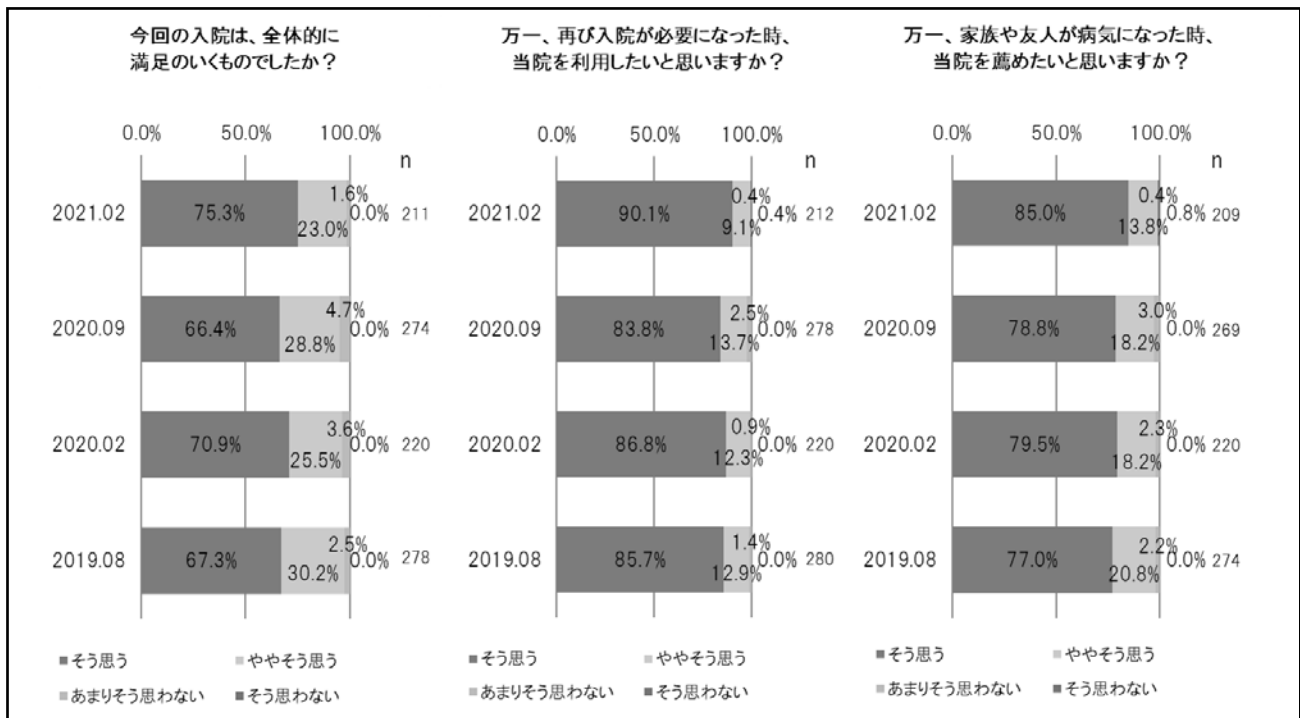
(3) まとめ

総合的な印象は次のようであった(数値は21年2月実施分)。

- ・「今回の入院は、全体的に満足のいくものでしたか？」
満足：75.3%で、過去と比較して向上。
- ・「万一、再び入院が必要になった時、当院を利用したいと思いますか？」
満足：90.1%で、過去と比較して向上。
- ・「万一、家族や友人が病気になった時、当院を薦めたいと思いますか？」
満足：85.0%で、過去と比較して向上。

(4) 満足度選択項目結果

① 今回の入院の総合的な印象に関する質問



② その他の質問

項目名	傾向
医師の対応	向上 : - 横ばい : 症状・治療・検査などに関する説明 対応 (態度・言葉遣い・親切さ・熱心さ・責任感等) 低下 : 技術 (処置・治療等)
看護師の対応	向上 : - 横ばい : 入院生活上や退院後の生活等の説明、 対応 (態度・言葉遣い・親切さ・熱心さ・責任感等) 技術 (処置・治療等) 低下 : -
食事	横ばい
清掃	横ばい
プライバシー	横ばい

(株) 日立製作所 ひたちなか総合病院年報第20号

2020年

発行者：吉井 慎一

発行所：(株) 日立製作所 ひたちなか総合病院

〒312-0057 茨城県ひたちなか市石川町20番1

TEL 029-354-5111

ホームページアドレス

<http://www.hitachi.co.jp/hospital/hitachinaka>

HITACHINAKA GENERAL HOSPITAL

