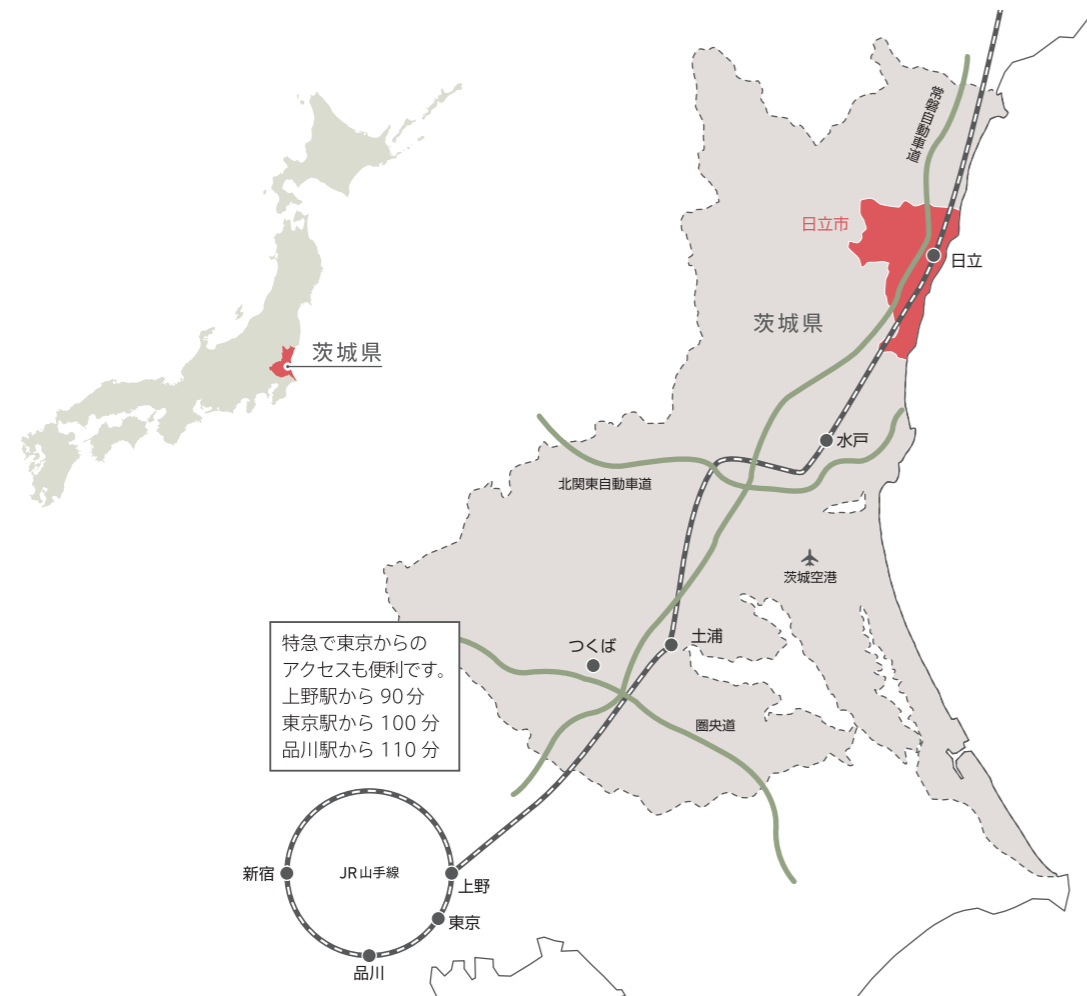


きたれ、みらいの はりきりナース。

あの日立製作所の病院は、他の病院とはちょっと違います。
ナースのことをしっかり考えてくれる病院だからこそ、
スタッフは毎日はりきって看護をしています。
安心して働けるっていうことは、
みんなイイ看護ができるっていうこと。
日立総合病院には、はりきりナースがいっぱいいます。



アクセス
〒317-0077 茨城県日立市城南町二丁目1番1号
JR 常磐線日立駅中央口より直通バスで10分 日立中央 I.C. より車で10分

株式会社 日立製作所
日立総合病院

連絡先 ● 総務グループ TEL 0294・23・8317 (総務直通)
www.hitachi.co.jp/hospital/hitachi



詳細はウェブサイトをご覧ください。「ひたちナースのきになる日記」・
「きになる男子ナースの部屋」などコンテンツ多数です!!



株式会社 日立製作所
日立総合病院

Hitachi General Hospital

看護師 募集案内

看護師として長く働きつづける人が多い日立総合病院。
 それぞれの生活環境にあわせた
 充実の福利厚生やキャリアアップ制度など、
 働く看護師一人ひとりを大切に考えている病院です。
 日立総合病院の看護師は、みんな輝いています。



寺田 直子 総看護師長

株式会社日立製作所日立総合病院は635床の総合病院です。
 超急性期から急性期、回復期、緩和ケア、在宅まで、幅広い
 領域、たくさんの人々に最適な医療を提供しています。
 救命救急センター、地域がんセンター、地域周産期母子医療セ
 ンターなど専門性の高い治療や看護を展開し、また感染症や災害
 に対応する地域の中核病院としての役割を担っています。
 看護局にはさまざまな年代・経験・資格を有する看護師が所
 属し、患者さんへ温かな質の高い看護を届けようとそれぞれが学
 び、教え、互いに高めあう環境にあります。
 看護師としての知識・技術、豊かな人間性とチームで働くため
 の柔軟性、それらを駆使し、患者さんの一番近いところで必要と
 される最適な看護を提供できるよう日々努めております。



日立総合病院の考える看護って何ですか？

いつも患者さんの立場から安全で心のこもったケアを提供することです。

看護局の方針について

私たちが看護師に求めるもの。
 それは、患者さんのことをいかに大切に思えるかということ。

私たちは家族が病気になれば、
 思いやりをもって看病し、
 心から早期回復を願うでしょう。

看護師は医師よりもはるかに長い時間を患者さんと共有します。
 だからこそ、家族のような思いやりを持つことが大切です。

そして日々の看護から知識や技術を高め、
 保健・医療・介護との連携にも目を向けていく。

もちろん病院は、看護師が働きやすいよう、
 常に環境を見直しています。



私たちが、
 先輩たちに負けないように
 がんばらないと！

看護業務改善の取り組み

看護師が働きやすい職場づくりのために、
 多職種とともに業務改善を行い、
 楽しい職場づくりに取り組んでいます。

勤務体制

変則二交替制と多様な勤務形態を取り入れ、
 安全な看護を提供することと業務の疲労度を
 考慮した勤務パターンとしています。

看護方式

「わたしの患者・わたしの看護師」をモットーに、
 担当看護師をチームとして固定し、患者さんの入院
 から退院までをチームが責任を持って看護します。
 部署により PNS（パートナーシップ・ナーシング・
 システム）を取り入れています。
 人材育成においても、チームでサポートする体制に
 なっています。



稲垣 美華

鈴木 初奈



鈴木 初奈



一日一日が
あっと言う間で、
とても充実しています！



4月
導入教育
看護師として必要な基本姿勢や態度と看護技術を学びます。

New nurse

1年目の新人看護師さんは？

看 護師として働きはじめた今、人の命を預かる責任と新しい環境での生活の中でただただ緊張しています。いつも笑顔で「力抜いて」と肩に手をのせてくれるのが私のサポーターです。できる限り、毎日どちらかの先輩が同じ勤務になるよう配慮してくれていますが、勤務が合わない時はロッカーに手紙を入れてくれたり、いつも気にかけてくれます。業務だけでなく、プライベートでも一緒に食事をするなど、公私共に支えてくれます。時には厳しい指導、そしてやさしく褒めてくれる…そのなかで育てていただいていることを、とても感謝しています。

Supporter

サポーターを務める先輩ナースから！

優 しさと厳しさを持ち、親しみやすい関係づくりを意識しています。職場では、「大丈夫？困っていることはない？」など必ず声をかけ、勤務があわない時には手紙などを用いてアドバイスや励ましの言葉を送っています。「わからない・助言があればできる・自分でできる」の段階を踏んで、自信を持ってできるようにはたらきかけています。新人看護師は、主体性を持ち、積極的に学ぶ心構えが必要です。「わからない・つらい」など意思表示することも大切です。看護師としての責任、楽しさや喜び・厳しさや悲しみなどを感じて看護観を深めてほしいと思います。



岡部 亮佑

一人前の看護師
めざしてがんばって！

4月以降の研修予定	5・7・8・12月 基本的技術強化研修 静脈注射・フィジカルアセスメント・心電図・人工呼吸器等の基本的技術の習得 MRI 磁場体験・摂食嚥下演習	7・10月 メンタルヘルスケア メンタルセルフコントロールの理解	9~12月 ローテーション研修 医療依存度の高い部署での技術研修	11月 多重課題 看護場面を振り返り多重課題への対応能力強化	2月 終末期ケア 終末期ケアの理解	3月 年間評価
-----------	---	--	--	--------------------------------------	-------------------------	------------

1年目の新人看護師はサポーターのもとでがんばります。

日立総合病院は、本当に細かいところまで教育を行っています。もっとも代表的なのが「サポーター制度」。毎日が始めてのことばかりで、期待と不安でいっぱいの人看護師。そんな看護師1年生の「わからないこと」や「悩みごと」など、先輩看護師があなたをバックアップします。

サポーター制度ってなに？
4年以上勤務する看護師2名が、新人看護師に2対1でかかわり、精神的にフォローしながら指導します。判断力や看護実践能力、問題解決能力、さらには豊かな感性と自律性を身につけられるようにトータルサポートしていくことです。

サポーターがいるから安心ですね！

サポーター制度がしっかりしてるんだよ！



稲葉 萌

学校で学んだ知識と技術では力不足でした。看護の現場で学ぶことがたくさんあります。

先輩のご指導のもと救急搬送された患者さんに全力で対応しています。

院外の学会で発表する看護研究に取り組んでいます。

集中治療のエキスポートをめざしています。

救命救急センター看護師として重症患者一人ひとりに向き合える看護を心がけています。

ドクターメンバー医師と看護師のかけ橋としてOne Teamをモットーに心のごもった看護の提供に努めています。

現在は65名の男性看護師が在籍し、各部署で活躍しています。(2022年1月時点)

鈴木 初奈 レベル I (新人) 基本的な看護手順に従い必要に応じ助言を得て看護を実践する。	小沼 潤平 レベル II 標準的な看護計画に基づき自立して看護を実践する。	岡部 亮佑 レベル III ケアの受け手に合う個別的な看護を実践する。	木村 美保 レベル IV 幅広い視野で予測的判断をもち看護を実践する。	細井 礼翔 レベル V より複雑な状況において、ケアの受け手にとっての最適な手段を選択し QOL を高めるための看護を実践する。	三塚 真香 マネジメント I (主任看護師)・II (看護師長) 自部署の看護管理を実践する。
--	---	---	---	--	---

看護師一人ひとりのやる気を応援します。

個人の経験スキルに応じてレベル分けしているのが日立総合病院の特徴です。看護師としての専門性を高める専門・認定看護師の資格取得も積極的に支援。キャリアアップのための研修体制は本当に充実していて、看護師たちのひそかな自慢になっています。

認定・専門看護師

○当院の認定・専門看護師数 (2022年1月時点)

皮膚・排泄ケア……2名	新生児集中ケア……1名	手術看護……2名
緩和ケア……1名	摂食・嚥下障害看護……2名	認知症看護……1名
がん化学療法看護……1名	小児救急看護……2名	慢性期呼吸器疾患看護……1名
感染管理……2名	がん放射線療法看護……1名	がん看護専門看護師……1名
集中ケア看護……3名	救急看護……1名	

資格取得 計 21 名



認定看護師より
宇野 翔吾 救急看護認定看護師

認定看護師になるきっかけとなった出来事は、自身が経験した“急変対応”でした。緊迫した現場で力を発揮できなかったことを教訓に、「救急の道を極める」という選択をしました。認定看護師となった今、救急医療・救急看護に携わる全ての職種の方々と協働し合い、日々患者さんに最善で最良の救急看護を提供しています。私にとって、認定看護師活動における新たな発見や経験は全てが挑戦です。これは、院内外問わず、有意義な活動をしていくための原動力となっています。

Support 1

**認定看護師取得
専門看護師取得
特定看護師取得
助産師取得**

看護職員としての身分保障の上、進学中の休職が認められます。さらに充実の就学サポートが受けられます。

**奨学金貸与 (基本給 100%保障)
入学金・授業料・実習料を全額支給
住宅手当支給 (進学でアパート等を契約した場合)**

Support 2

院外研修

国内外の学会やさまざまな研修会は、出張扱いまたは有給休暇を利用して参加ができます。また他施設との交換研修もあり、知識・技術のスキルアップと情報共有のチャンスが豊富です。

ユニフォームは全6種類 (スクラブタイプ4種類・白衣2種類) あり、6着を選択できます。

看護師になったからには専門資格もとりたいたいな。

毎日の仕事にもしっかりした目標が必要ね。



伊藤 菜緒



しっかり働くための“ゆったりシフト”

日立総合病院の看護師は、日勤・S勤・夜勤の3パターンの勤務体制で仕事をしています。夜勤の日は夕方から勤務が始まるのが特徴的。仕事のストレスを溜めないように配慮された勤務シフトです。

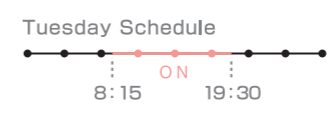
日立総合病院
看護師ライフ

看護師の一週間はこんな感じ。
新人看護師 鈴木初奈の一週間を紹介します。



Tue
火曜日

S勤はいつもより
ちょっと長めの勤務。



Fri & Sat
金・土曜日

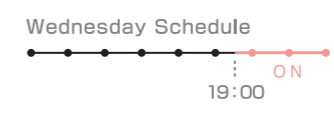
休日は愛犬こまちと散歩して癒されています♡
午後からは友だちと1泊2日の温泉旅行に行ってきます。平日に旅行なんてリッチな気分。

旅行代はカフェテリアプラン*を利用してキャッシュバック！
さらに福利厚生プランで素敵な旅館に5,000円で泊まれちゃった。



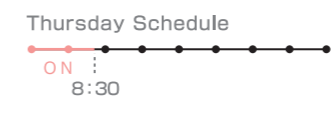
Wed
水曜日

今夜は夜勤です。夕方からの勤務にも、最近慣れてきたかな。朝までがんばります。



Thu
木曜日

前日からの夜勤が終わりました～。
午前中からオフです。ん～。朝日がまぶしい！

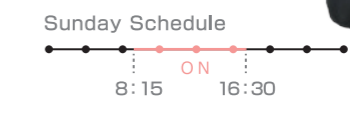


Sun
日曜日

旅行でリフレッシュして今日からまたがんばりまーす。



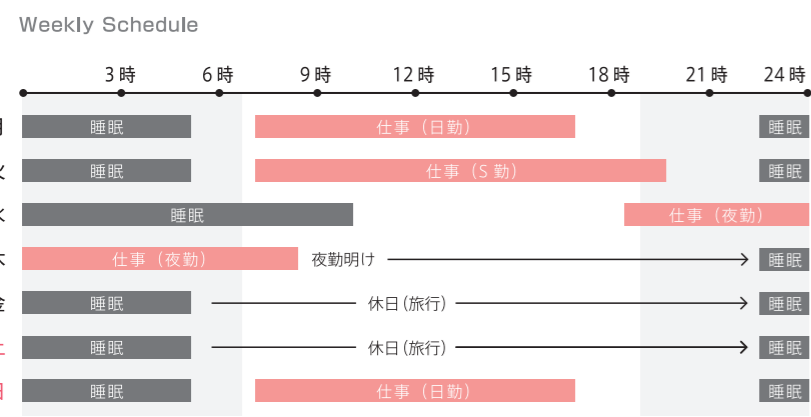
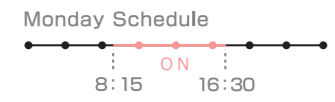
竹内こころ



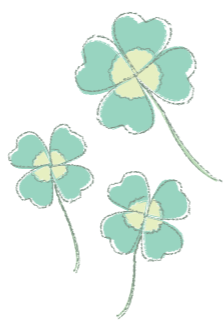
*カフェテリアプランについてはP.10参照

Mon
月曜日

一週間のスタートは日勤から。月曜日はやっぱりはりきっちゃうな。がんばるぞ～！



※部署によって上記以外の変則勤務をしていることがあります。



充実した福利厚生

Kokoro Smile

日立総合病院では、看護師のオンもオフも大切に考えています。
日立製作所が持つ充実した福利厚生制度を利用して、
あなたのライフスタイルに合わせたサービスを受けることができます。
年間休日と年次有給休暇制度で、みなさんのプライベートを有効に活用できますよ。

ここに注目!!

年間休日	116日(2021年度)
年次有給休暇付与数	初年度より24日付与

充実した子育て支援

企業立である日立総合病院では、日立製作所の持つ出産・育児に関する充実した支援制度を利用することができます。日立製作所は育児支援に対する企業としての取り組みが認められ、2010年には「ベストマザー賞企業部門賞」を受賞しており、仕事と家庭の両立が可能な環境が当院には整っています。

- 【主な支援】
- 産前産後休暇(産前8週・産後8週)
 - 育児休暇(子が小学校1年修了時までの最長3年間取得可能)
 - 育児のための短時間勤務制度
 - 院内保育園(1/1~1/3を除き受入可能、病児保育・夜間保育あり)
 - その他(妊娠通院休暇、哺育時間など)



Nursery

寮・住宅制度

- 《女子寮》(入居年数に制限あり)
- 完全個室(ベッド・洗濯機・エアコン・バス・トイレ・駐車場完備)
 - 広さ13畳で家賃は月々15,000円です。
 - 入社に伴う引越代は病院で負担します。

- 《住宅制度》
- 単身者用・世帯者用の住宅手当制度があり、原則家賃の半額を支給します。
 - ※支給限度額あり。支給期間に制限あり。

安心して長く働ける病院なんだね。

Dormitory

親睦会

日立総合病院は職種や職場を越えて仲が良いのが特徴です。定期的に様々な親睦会が行われ、職員同士の親睦を深める機会となっています。

- 【主な親睦会内容】
- ボウリング大会やおセロ大会などの職場対抗のレクリエーション大会
 - ディズニーランドや日立野球部応援ツアーなどのイベント
 - ビアパーティー(旅行券や日立家電品が当たる抽選会あり)



Friendship

小沼 潤平

やっぱりプライベートも大切にしたい。



Enjoy.

旅行や遊びに大活躍。
全国の宿泊&レジャー優待施設。
宿泊施設* / スポーツクラブ / ゴルフ場
*国内: 約7,800施設、海外: 約30,000施設



Study.

好きなことに時間をかけて、
素敵な大人らしさを身につけたい。
語学教室 / 資格取得
通信教育 / カルチャ



Life.

家族ができて、生活が変わる。
そんな時にも優しいサポート。
託児所 / 幼児教育 / ベビーシッター

その他の福利厚生制度

- 社員持株会制度(奨励金あり)・財形貯蓄制度(奨励金あり)
- 団体保険制度(団体扱いにより保険料が割安)・各種見舞金制度(災害や病気療養時に支給)
- 健康保険制度(公的保険を上回る給付)

¥110,000相当

うれしいポイント制度

カフェテリアプラン

年間500ポイント(50,000円相当)がもらえるカフェテリアプランと年間600ポイント(60,000円相当)がもらえるワークスタイル支援ポイント。メニューから、好きなものを好きな時に、自由に選んで利用できる、とってもうれしいポイント制度です。

ポイントの有効期限は1年間ですが、年度末に残ったポイントは翌年度まで繰り越して利用することができます。寮・社宅入居の方などは、一定のポイントが自動消化されます。

Plus

ライフスタイルにあわせた各種制度・施設サービス

専門会社が提供する宿泊施設やスポーツクラブ、ゴルフ場、通信教室などを、特別価格で利用できるお得なサービス。財形貯蓄制度(年間積立額の3%の奨励金あり)や持株会、制度保険、職員相互の親睦会など多くの制度もあります。

選択メニュー

ワークスタイル支援	ワークスタイル最適化に要した費用など
ライフスタイル支援	健康増進、保険、リフレッシュに要した費用など
キャリア支援	資格取得、通信教育、各種スクールに要した費用など
育児	育児施設、ベビーシッター、育児用品に要した費用など
介護	介護施設利用料、介護用品購入に要した費用など

結婚したり子どもが生まれても安心!

