

日立病院だより

2025年
12
No.162

(株)日立製作所 日立総合病院 ホームページ →



日立病院だより →



2025年12月1日発行
発行人/天川 務

【大切なお知らせ】健康保険証の期限について

現在の健康保険証は、2025年12月1日で使えなくなります。(国民健康保険はすでに有効期限満了になっています)
これは国の制度変更(マイナ保険証を基本とした仕組みへ移行)によるものです。

12月2日からは、次のどちらかをご利用ください。

- ・マイナ保険証(マイナンバーカード)
- ・資格確認書(保険組合から発行される書類)

マイナ保険証は、マイナンバーカードを使って保険情報を確認する仕組みです。
カードがない方は、「資格確認書」を取り寄せてください。

ご来院の際は、ぜひマイナンバーカードをご持参ください。



スマートフォンでマイナ保険証が使えるようになりました

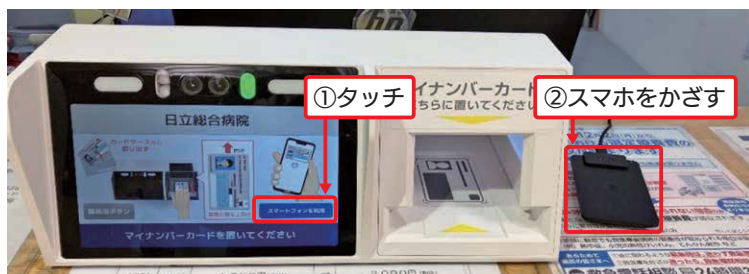
11月4日から、スマートフォンでマイナ保険証(スマホマイナ保険証)がご利用いただけるようになりました。
これにより、マイナンバーカードをスマートフォンに登録していただくと、保険証の確認がより便利になります。

ご利用いただける窓口

- ・1番: 紹介受付・入退院受付
- ・29番: 救急外来受付

準備中の窓口

- ・3番: 初診受付
- ・4番: 再診受付機
- ・健診受付窓口



なお、ご利用するには、ご自身のスマートフォンにマイナンバーカードの追加が必要です。
追加するには、最新の「マイナポータル」アプリから、利用申請と登録を行ってください。

ご来院のみなさまへお願い

当院では、安全管理と感染症対策のため、入口の開錠時間を7:45にしております。

開錠前に屋外で長時間お待ちいただくと、気候によっては体調を崩される恐れがありますので、できるだけ予約時間に合せてお越しください。

また、開錠直後は病院正面入口側でお待ちの方から順にご案内いたします。山側入口から入場された場合は、正面入口側の列の最後尾からのご案内となりますので、あらかじめご了承ください。

みなさまが安心してご来院いただけるよう、スタッフ一同努めております。

ご理解とご協力を心よりお願い申し上げます。

出入口の開錠時間

出入口	開錠時間	
	診療日	休診日
病院正面入口 (本館棟1階)	7:45~19:00	閉鎖
病院山側入口 (第2駐車場側)		7:45~19:00
休日・夜間入口 (3号棟1階)	16:30~8:15	終日開錠

院長
鈴木 惇也 先生

【大みか鈴木歯科・矯正歯科クリニック】

2024年5月に父の代から約40年続く歯科医院を継承いたしました。患者さんのお口の健康を守るため、日々努力を重ねております。若いスタッフも多く活気がありますが、患者さん一人ひとりの笑顔と安心を第一に、丁寧で分かりやすい診療を心がけております。

予防歯科やメンテナンスを中心に、地域のかかりつけ歯科医をめざしながら、その中で、日立総合病院をはじめとする地域内の医療機関の皆さまと連携を図り、患者さんにより質の高い医療を提供できるよう努めてまいります。



<所在地> 316-0024 日立市水木町2丁目43-12

<電話番号> 0294-53-3223

<診療科目> 歯科・小児歯科・歯科口腔外科・矯正歯科

<受付時間>

	月	火	水	木	金	土
9:30~12:30	○	○	○	○	○	○
14:00~18:30	○	○	○	○	○	※

<休診日> 日曜日、祝日

※14:00~17:00



各科紹介

腎臓内科

・主とする対応疾患

ネフローゼ症候群、急性腎炎、慢性腎炎、慢性腎不全、急性腎不全 糖尿病性腎症などの腎疾患や全身の病気に由来する膠原病関連腎症、生活習慣病関連腎症など幅広く診療しております。血液透析治療（導入、維持）、腹膜透析治療（導入、維持）も積極的に行っております。

・科の特徴

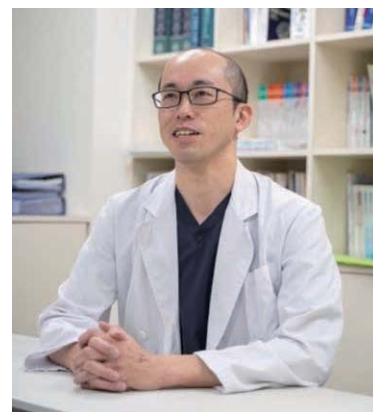
腎臓固有の病気から生活習慣に由来する腎臓病など幅広い診療を行っており、県北部では唯一、腎生検による病理診断が可能な病院です。透析診療に関しても、県北部で唯一、腹膜透析を導入維持可能な病院です。

・診療実績(2024年)

入院患者延べ数：5,021人、新入院患者数：212人、新患外来患者数：90人、内シャント手術：57件、腹膜透析カテーテル挿入術：4件、腎生検：22件、シャントPTA：24件、透析用長期留置型カテーテル留置術：44件など

・医師紹介

永井恵医師(主任医長 兼 筑波大学附属病院 社会連携教育研究センター 准教授)、2名のレジデントをあわせ常勤医師3名と、非常勤の斎藤知栄医師(筑波大学附属病院 准教授)、高橋一広(筑波大学附属病院消化器外科講師)、植田敦志医師(ひたち腎臓病・生活習慣病クリニックたんぼぼ)で診療を行っています。



赴任・離任医師の紹介

※本務のみ掲載しております

赴任

12/1

腎臓内科

石橋 駿

離任

10/31

臨床研修医

久賀 崇紹

患者図書室からのお知らせ

患者さんとご家族のために「肺がんガイドブック」や「起立性調節障害(OD)」「統合失調症」「摂食障害がわかる本」など、さまざまなテーマの書籍をそろえました。また「やなせたかしの絵本コーナー」もご好評をいただいております。どなたでも自由にご覧いただけますので、どうぞお気軽にお立ち寄りください。さらに、千草押し花会のご協力により「押し花絵展」を開催中です。季節の花々を使ったやさしい作品の数々を、どうぞお楽しみください。

利用時間：月～金曜日 8:45～16:00(休診日は除く)

場 所：本館棟2階(採血待合室付近)

花材：コチョウラン、アルストロメリア、クリスマス・ローズ、サイネリア、アケビ

説明：コチョウランを主役にした清楚なブーケの作品。押し花にするのにはちょっと手間のかかるコチョウランですが、毎年押し花にしています。我が家の庭に春を告げるクリスマス・ローズは、下向きにひっそりと咲く花。そんな花たちをいつまでもきれいな色のまま残したくて作品にしました。アケビのツルと花は地味な存在ですが、作品に動きを出す花材として重要な役割をしてくれています。清楚な花と深みのあるグリーンの背景がよく合い、とても気に入っています。



華やかに装う

誰でもわかる がん講座 131

がん治療別の食事のヒント

【化学療法】

抗がん剤により悪心・食欲低下・口内炎・味覚異常・下痢などさまざまな副作用があらわれる場合があります。副作用は一定期間(一過性)のことが多いため、過剰な心配はせず、症状出現時は食べられそうなものを、食べたい時に無理なく食べることが大切です。

【放射線治療】

口腔、咽頭、食道など食べ物の通り道に対する照射の場合、つかえ感で食べ物をうまく飲み込めなかったり、食べ物が沁みて痛みを感じる場合があります。刺激物を避け、柔らかく料理したものを少しずつ食べるとよいでしょう。また、栄養補助食品(高カロリーのゼリーやドリンク)の利用もお勧めです。

【外科治療(手術)】

特に胃や腸の手術の場合、術後の腸閉塞予防のためにもよく噛んで食べることが大切です。食べてはいけない物はありませんが、消化のしにくい食べ物(海藻、きのこ、こんにゃく、白滝など)は一度に大量に食べることは避けた方がよいでしょう。

治療による食事の悩みは患者さんによってさまざまです。当院ではがんと栄養に関する専門家「がん病態栄養専門管理栄養士」の資格を持つ管理栄養士がおりますので、より具体的な食事と栄養の相談をご希望の際にはスタッフへお声掛けください。

栄養科 安部 訓子

日立総合健診センターからのお知らせ

今年度の人間ドックはお済みですか？

今年度の人間ドックはお済みですか？

人間ドック受診には、ご加入の健康保険により年度内に1回の補助金の制度があります。今年度(令和7年4月から令和8年3月)まだ受診されていない方は令和8年3月までの受診をお勧めします。

世界一の長寿国になった日本人に多い疾病は、がん、脳卒中、心臓病、糖尿病および肝臓、腎臓、肺など全身臓器の病気で生活習慣病と呼ばれているものです。

人間ドックはこれらの早期発見により早期治療が可能になる他、受診結果を健康づくりのバロメーターとして毎日の健康づくりにお役立ていただくことができます。

す。より健康で幸せな毎日を送るため、定期的(年1回)な健康診断をお勧めいたします。

検査(人間ドック、各種検診)は約半日で終了し、健診結果は担当医師が直接面接のうえ、適切なアドバイス、指導などを行います。

どうぞお気軽に当センターをご利用いただき、皆さまの健康管理にお役立てください。

日立総合病院のホームページ上で人間ドックの予約状況を確認できますのでご利用ください。



詳細はお問い合わせください (お問い合わせ先) 日立総合健診センター (フリーダイヤル 0120-87-2580)

院外処方せんFAXカウンター閉鎖について

諸般の事情により、**2025年10月31日(金)をもちまして、院外処方せんFAXカウンターの運用を終了**しております。

現在、別の対応方法など検討中ですが、当面の間は患者さんご自身で処方せんをお持ちのうえ、調剤薬局へご提出いただきますようお願いいたします。

ご不便をおかけして大変申し訳ございません。

何卒ご理解とご協力のほどよろしくお願い申し上げます。

お問い合わせ先：日立薬剤師会

医療サポートセンターからのお知らせ

カウンセリング外来

* 当院では臨床心理士 / 公認心理師によるカウンセリング（予約制）を行っています。

* カウンセリングはすべての診療科に通院されている方を対象としております。

希望される方はまず主治医にご相談ください。



料金

* 年齢、疾患、診療科等により保険診療になる場合と保険外診療になる場合があります。

詳しくは主治医・外来スタッフにお尋ねください。

保険外診療の場合の料金は以下の通りです。

保険外診療の料金

初回面接：2時間以内 5,240円(税込)

2回目以降：1時間 4,190円(税込)

40分以内 3,150円(税込)

* 各種心理検査は保険診療です。

救命救急センターでの適正受診のお願い

当院は二次救急では対応困難な、複数の診療科目にわたる重篤な救急患者に対して高度な医療を総合的に提供する『**三次救急**』を担当しております。地域の救命率向上に貢献し、三次救急の役割を全うするためにも、より重症度の高い患者さんを優先に対応させていただいております。

他県においては、軽症患者が救命救急センターに多数来院する、いわゆる「コンビニ受診」により、救急医療崩壊が問題となっている地域もあります。県北地域の救急医療を適正に維持していくためにも、軽症の場合は、かかりつけ医や夜間・休日の当番医を受診するなど、地域の皆様のご理解とご協力をお願いいたします。

休診日のご案内

2025年12月

日	月	火	水	木	金	土
*	1	2	3	4	5	6
7	8	9	10	11	12	13
14	15	16	17	18	19	20
21	22	23	24	25	26	27
28	29	30	31	*	*	*

2026年1月

日	月	火	水	木	金	土
*	*	*	*	1	2	3
4	5	6	7	8	9	10
11	12	13	14	15	16	17
18	19	20	21	22	23	24
25	26	27	28	29	30	31

2月

日	月	火	水	木	金	土
1	2	3	4	5	6	7
8	9	10	11	12	13	14
15	16	17	18	19	20	21
22	23	24	25	26	27	28
*	*	*	*	*	*	*

休診日は、上記の網かけ日となっております。