

**HA8000-esシリーズ
ハードウェア アーキテクチャーガイド
(2010年4月～出荷モデル)**

◆本アーキテクチャーガイドの注意事項について

- ・本書の内容の一部、または全部を無断で転載したり、複写することは固くお断りします。
- ・本書の内容については、改良のため予告なしに変更することがあります。
- ・本書の内容については万全を期しておりますが、万一ご不審な点や誤りなど、お気づきのことがありましたら、ご連絡頂けますようお願いいたします。
- ・本書の内容については ハードウェアの基本ブロック図の記載のみです。

◆登録商標・著作権

Microsoft®, Windows®は、米国 Microsoft Corp.の米国およびその他の国における登録商標です。

Pentium, Xeon, Core は、Intel Corporation.の商標または登録商標です。

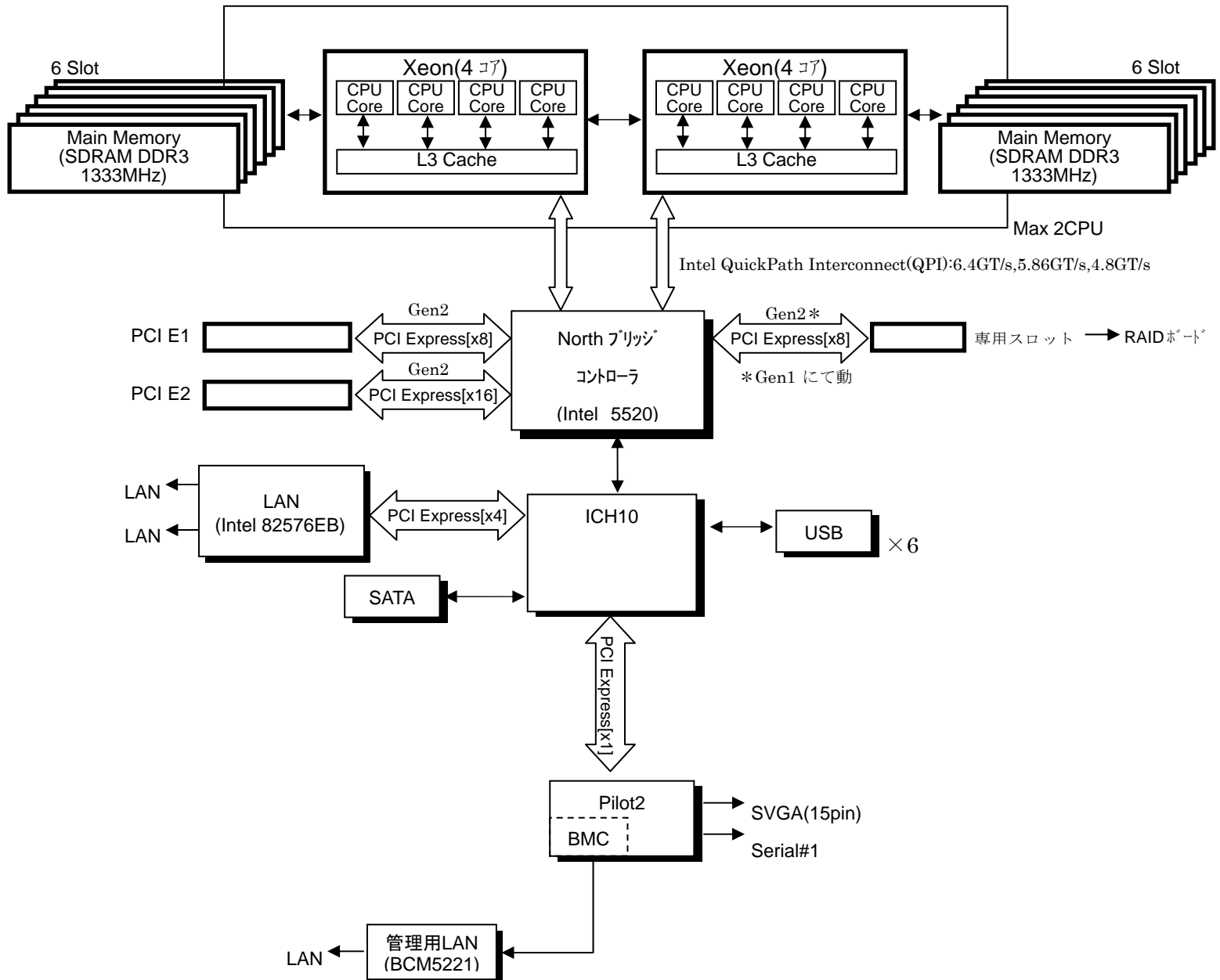
登録商標です。

その他、本マニュアルに記載されている製品名および会社名は、各社の商標または登録商標です。

HA8000-es/RS210 アーキテクチャー

HA8000-es/RS210 CK,GK,MK,NK には以下の特徴があります。

- ・インテル社製 5520 チップセット採用による 2 プロセッサシステムの実現
- ・インテル Xeon プロセッサ-L5630(2.13GHz)を採用
- ・DDR3 1333 Registered DIMM の採用により高速な I/O を実現。x4/x8 SDDC、ミラーリング、ロックステップ、スペアメモリ対応、最大 96GB(48GB/CPU)搭載可能*1
*1:RS210NK はメモリ最大 24GB(12GB/CPU)搭載可能



HA8000-es/RS220 アーキテクチャー

HA8000-es/RS220 CK,GK,MK,NK には以下の特徴があります。

- ・インテル社製 5520 チップセット採用による 2 プロセッサシステムの実現
- ・インテル Xeon プロセッサ-L5630(2.13GHz)を採用
- ・DDR3 1333 Registered DIMM の採用により高速な I/O を実現。x4/x8 SDDC、ミラーリング、ロックステップ、スペアメモリ対応、最大 96GB(48GB/CPU)搭載可能*1
*1:RS220NK はメモリ最大 48GB(24GB/CPU)搭載可能

