

HA8000シリーズ ハードウェア アーキテクチャーガイド (2007年11月～出荷モデル)

本アーキテクチャーガイドの注意事項について

- 本書の内容の一部、または全部を無断で転載したり、複写することは固くお断りします。
- 本書の内容については、改良のため予告なしに変更することがあります。
- 本書の内容については万全を期しておりますが、万一ご不審な点や誤りなど、お気づきのことがありましたら、ご連絡頂けますようお願いいたします。
- 本書の内容については ハードウェアの基本ブロック図の記載のみです。

登録商標・著作権

Microsoft®, Windows®は、米国 Microsoft Corp.の米国およびその他の国における登録商標です。

Pentium, Xeon, Celeron は、Intel Corporation.の商標または登録商標です。

登録商標です。

その他、本マニュアルに記載されている製品名および会社名は、各社の商標または登録商標です。

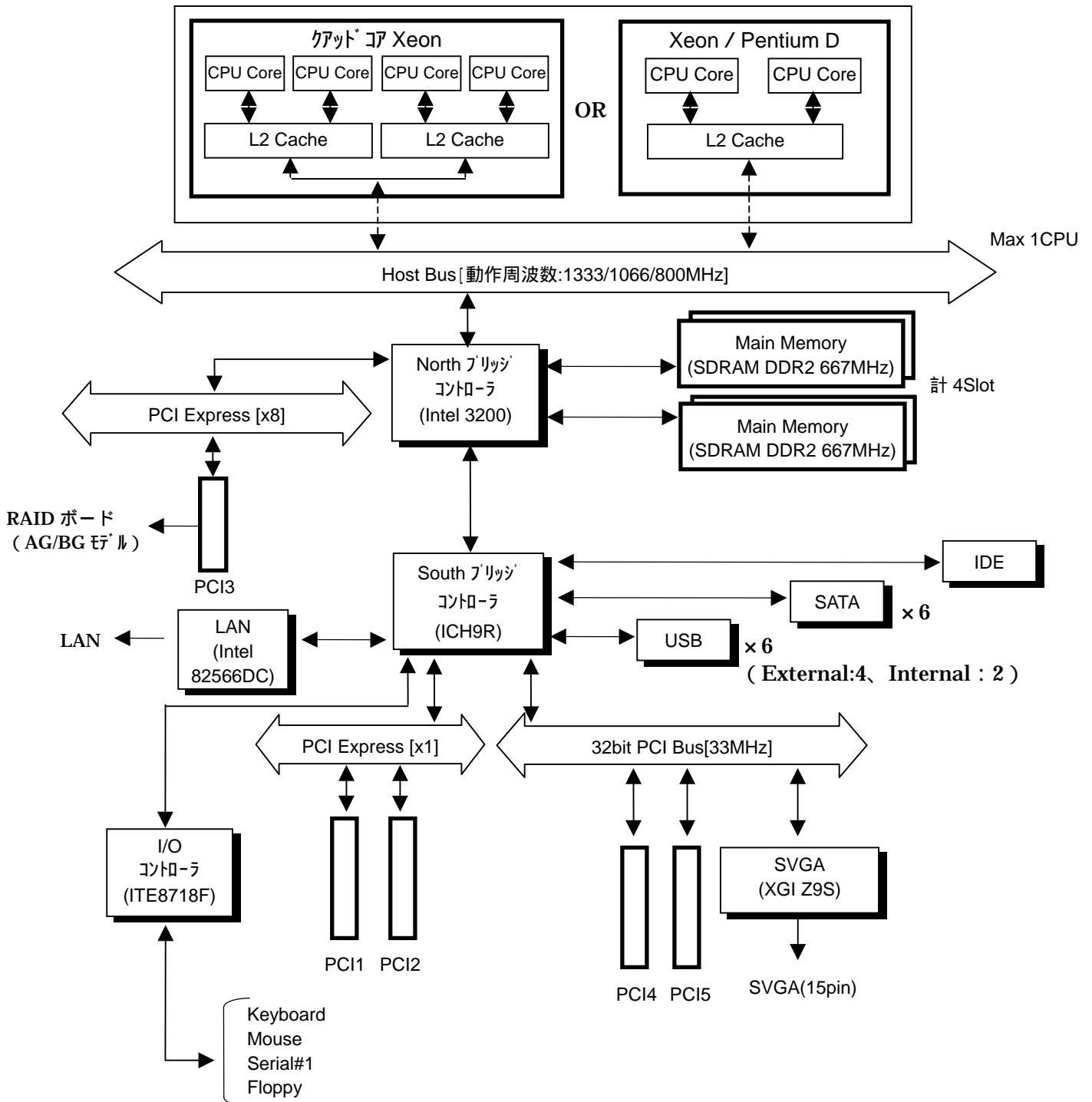
(株)日立製作所エンタープライズサーバ事業部
第2サーバ本部
製品統括部

2007年10月作成(第1版)

HA8000/TS10 アーキテクチャー

HA8000/TS10 AG,BG,CG,DG には以下の特徴があります。

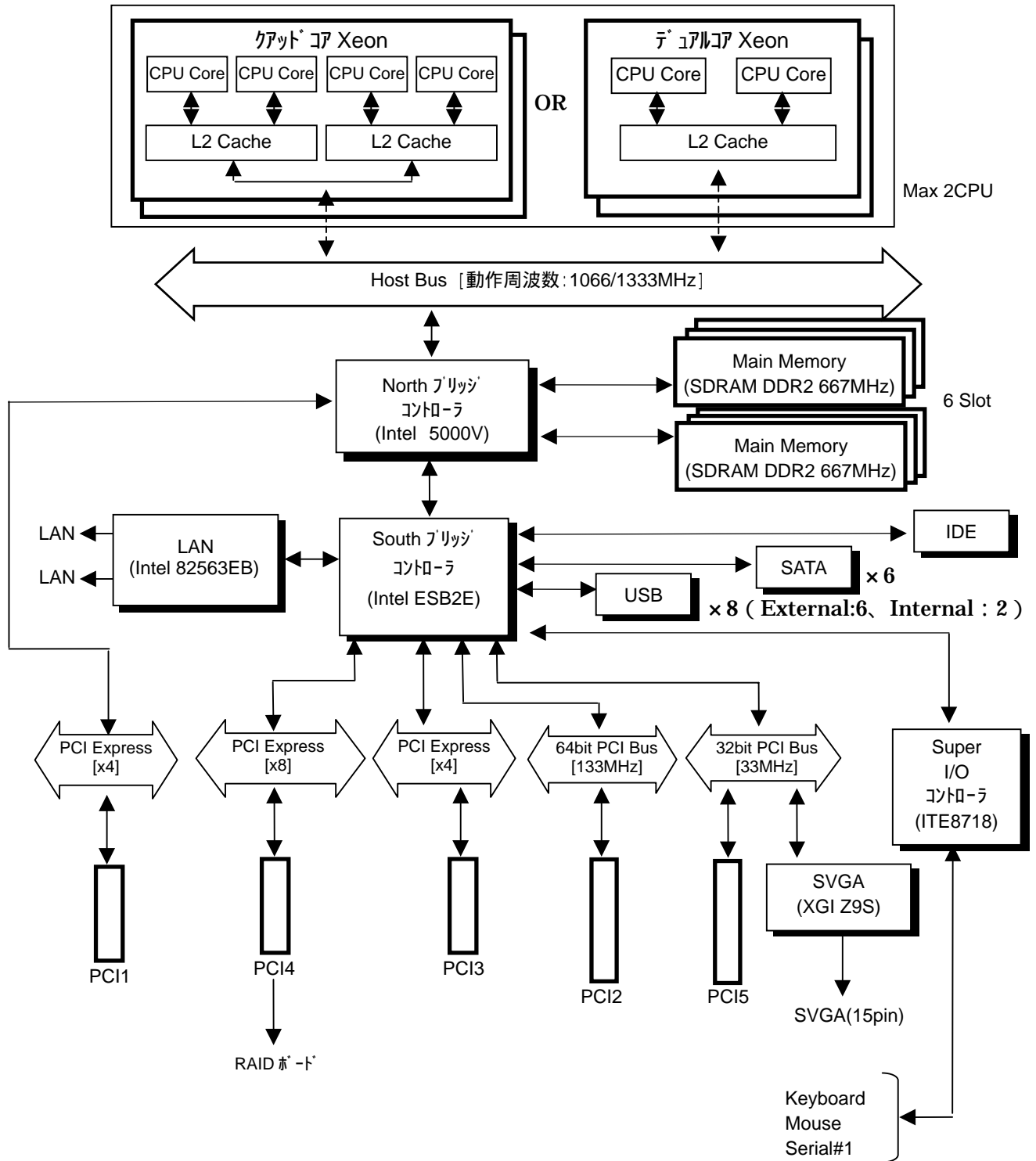
- Intel 社製 3200 チップセット採用による 1way システムの実現
- クアッドコアインテル Xeon プロセッサ-X3230(2.66GHz)、デュアルコアインテル Xeon プロセッサ-3075(2.66GHz)、Pentium デュアルコアプロセッサ-E2160(1.80GHz)の採用
- FSB1,333/1,066/800MHz、SDRAM ECC DDR2 667 Unbuffered DIMM 採用による高速 I/O の実現
- メインメモリーを最大 8GB 搭載可能
- PCI Express (8 レーン) の採用



HA8000/TS20 アーキテクチャー

HA8000/TS20 AG,BG,CG,DG には以下の特徴があります。

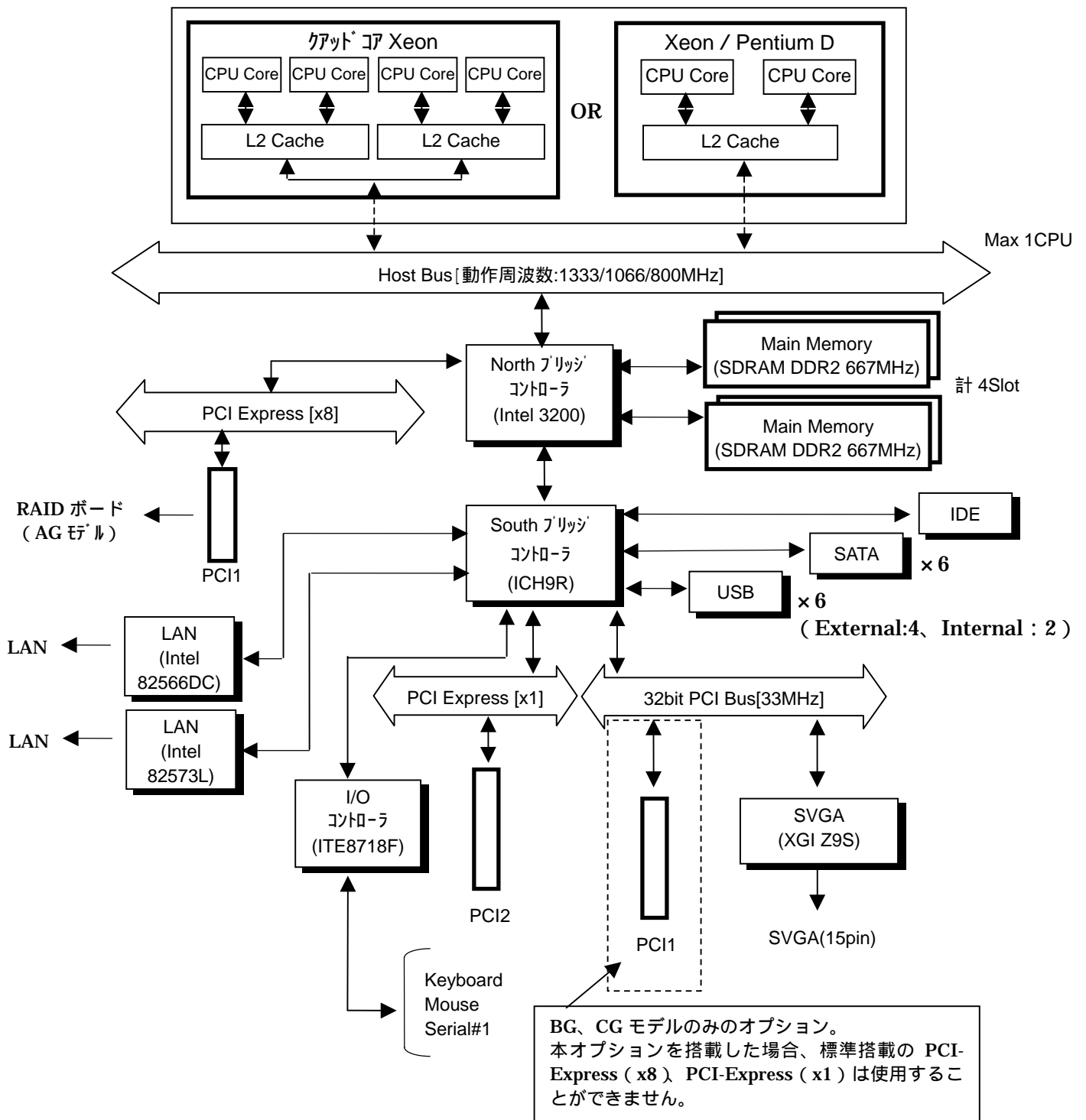
- ・ Intel 社製 5000V チップセット採用による 2way システムの実現
- ・ クアッドコアインテル Xeon プロセッサ-E5345 (2.33GHz) /E5310(1.60GHz)、デュアルコア Intel Xeon プロセッサ-5160(3GHz)/5110(1.60GHz)を採用
- ・ DDR2 667 FB-DIMM の採用によりより高速な I/O を実現。Chipkill、オンラインスペアメモリー対応。最大 24GB 搭載可能 (CG,DG モデルは最大 16GB)



HA8000/RS110 アーキテクチャー

HA8000/RS110 AG,BG,CG には以下の特徴があります。

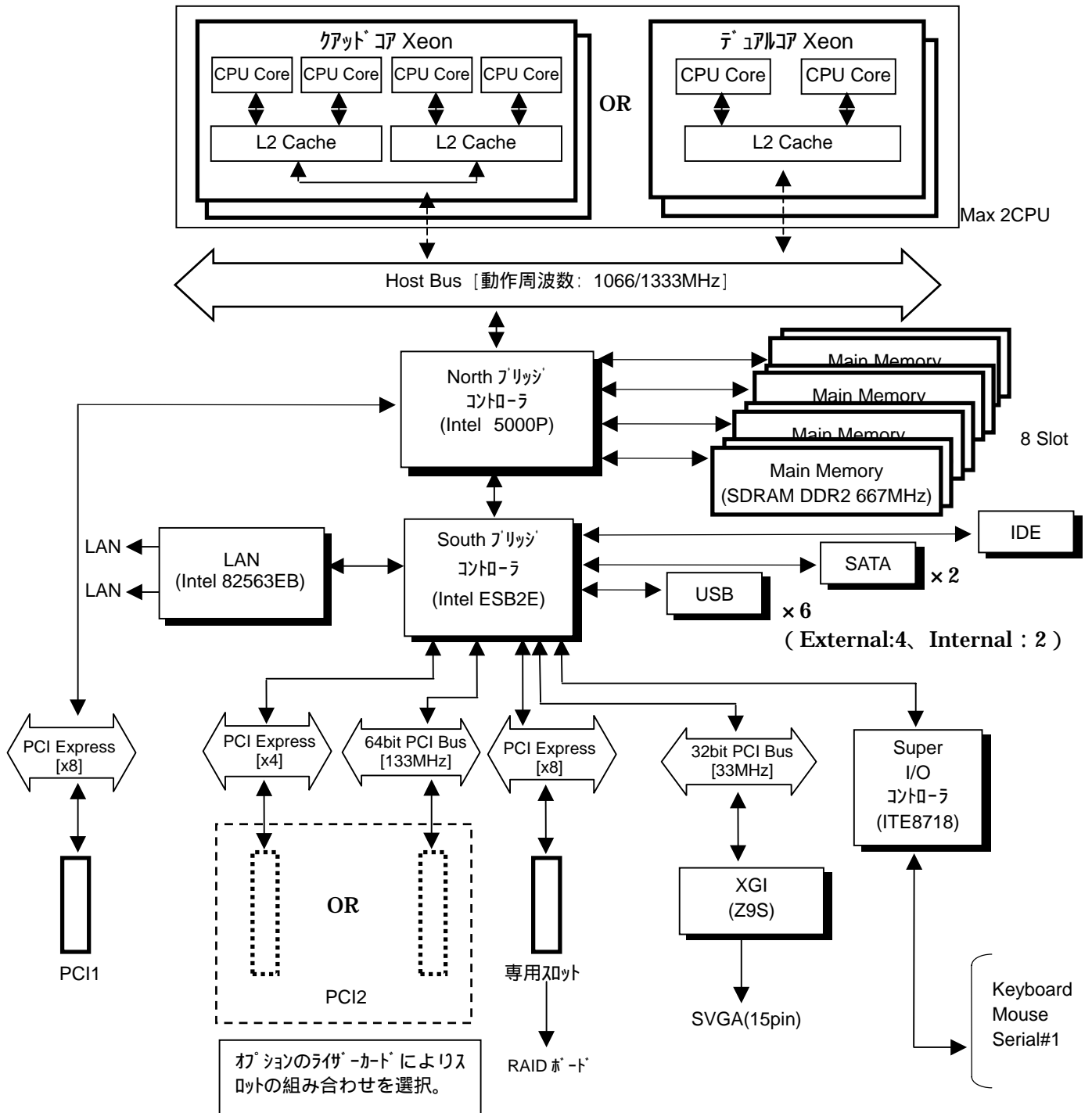
- ・ Intel 社製 3200 チップセット採用による 1way システムの実現
- ・ クアッドコアインテル Xeon プロセッサ-X3230(2.66GHz)、デュアルコアインテル Xeon プロセッサ-3075(2.66GHz)、Pentium デュアルコアプロセッサ-E2160(1.80GHz)の採用
- ・ FSB1,333/1,066/800MHz、SDRAM ECC DDR2 667 Unbuffered DIMM 採用による高速 I/O の実現
- ・ メインメモリーを最大 8GB 搭載可能



HA8000/RS210 アーキテクチャー

HA8000/RS210 AG,B には以下の特徴があります。

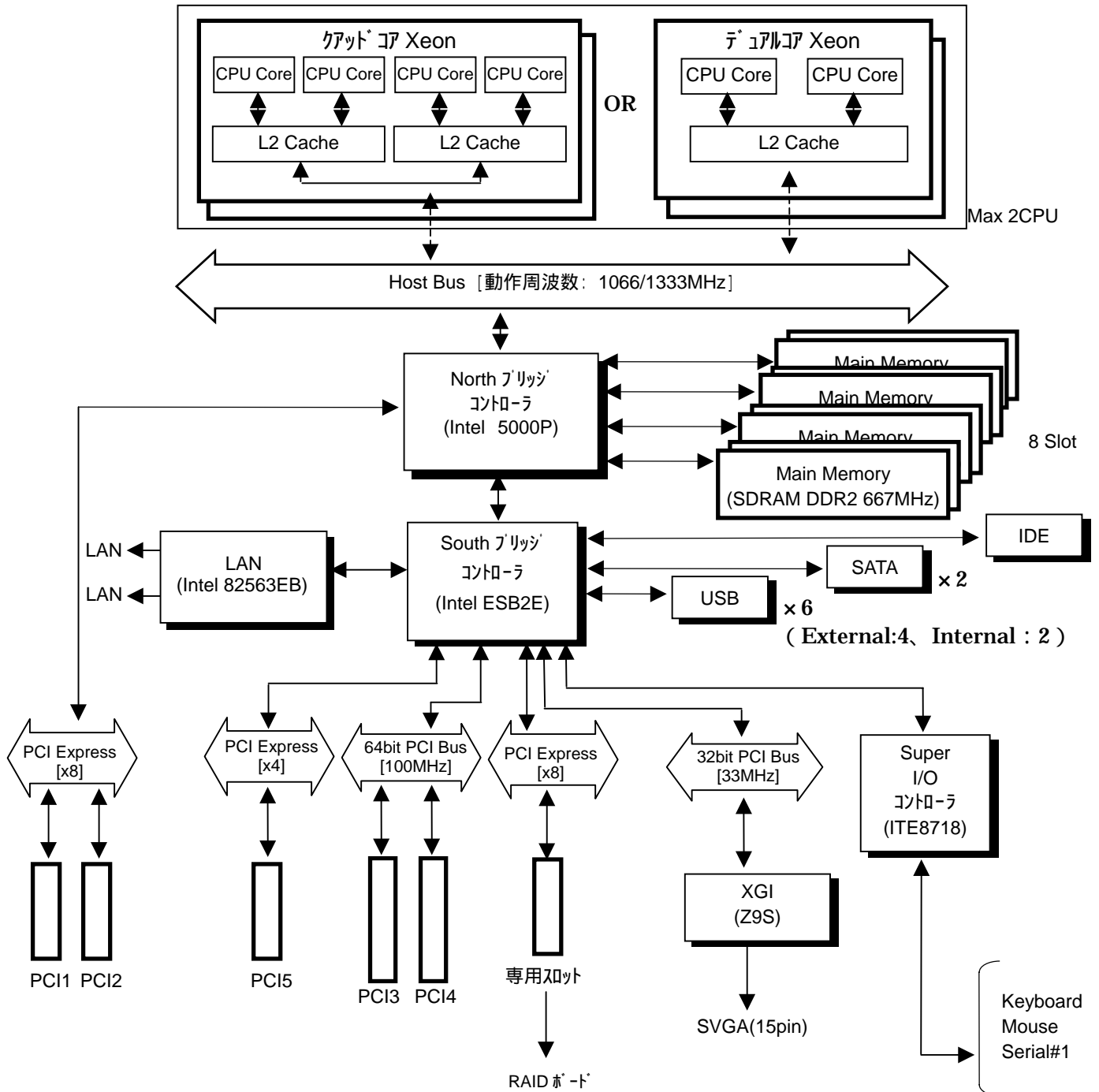
- ・ Intel 社製 5000P チップセット採用による 2way システムの実現
- ・ クアッドコア Intel Xeon プロセッサ E5345 (2.33GHz) / E5310 (1.60GHz)、デュアルコア Intel Xeon プロセッサ 5160 (3GHz) / 5110 (1.60GHz) を採用
- ・ DDR2 667 FB-DIMM の採用によりより高速な I/O を実現。Chipkill、オンラインスペアメモリー、メモリーミラーリング対応。最大 32GB 搭載可能



HA8000/RS220 アーキテクチャー

HA8000/RS220 AG,BG には以下の特徴があります。

- ・ Intel 社製 5000P チップセット採用による 2way システムの実現
- ・ クアッドコア Intel Xeon プロセッサ E5345 (2.33GHz) / E5310 (1.60GHz)、デュアルコア Intel Xeon プロセッサ 5160 (3GHz) / 5110 (1.60GHz) を採用
- ・ DDR2 667 FB-DIMM の採用により高速な I/O を実現。Chipkill、オンラインスペアメモリ、メモリーミラーリング対応。最大 32GB 搭載可能



HA8000/RS440 アーキテクチャー

HA8000/RS440 AG には以下の特徴があります。

- Intel 社製 7300 チップセット採用による 4way システムの実現
クアッドコア Intel Xeon プロセッサ-X7350 (2.93GHz) /デュアルコア Intel Xeon プロセッサ-E7220(2.93GHz)の採用。
- DDR2 667 FB-DIMM の採用により高速な I/O を実現。Chipkill、オンラインスペアメモリー、メモリーミラーリング対応。最大 128GB 搭載可能。

