



製品に関する詳細・お問い合わせは下記へ

【BladeSymphony】

情報提供サイト <http://www.hitachi.co.jp/bds/>

インターネットでのお問い合わせは <http://www.hitachi.co.jp/bds-inq/>

【HA8000シリーズ】

情報提供サイト <http://www.hitachi.co.jp/ha8000/>

インターネットでのお問い合わせは <http://www.hitachi.co.jp/ha8000-inq/>

【統合システム運用管理 JP1】

情報提供サイト <http://www.hitachi.co.jp/jp1/>

HMCC(日立オープンミドルウェア問い合わせセンター)へ、フリーダイヤル 0120-55-0504

【統合システム構築基盤Cosminexus】

情報提供サイト <http://www.hitachi.co.jp/cosminexus/>

HMCC(日立オープンミドルウェア問い合わせセンター)へ、フリーダイヤル 0120-55-0504

【日立プリンタPrinfina シリーズ】

情報提供サイト <http://Prinfina.jp/>

【日立プラットフォームソリューション】

情報提供サイト <http://www.hitachi.co.jp/pss/>

インターネットでのお問い合わせ <http://www.hitachi.co.jp/pss-inq/>



安全に関するご注意

正しく安全にお使いいただくため、ご使用前に必ず「取扱説明書」、
「使用上の注意」などをよくお読みのうえ、正しくお使いください。

Microsoft、Windows、Windows Server、Hyper-Vは、米国Microsoft Corporationの米国およびその他の国における商標または登録商標です。
インテル、Intel、Xeon、Itaniumは、アメリカ合衆国およびその他の国におけるIntel Corporationの商標です。
その他記載の会社名、製品名は、それぞれの会社の商標もしくは登録商標です。



はじめて
ガイドブック

教えて
ねこ先生!



今日からはじめる Windows Server 2008。

ねこ先生、最近、私はWindowsを勉強しているんです。
先輩に「Windows Server 2008」なら便利だって聞いたんですけど本当ですか？
わからないことばかりなので導入するための秘訣はもちろん、
日立とマイクロソフトの関係など、いろいろ教えてください。

1

キャラクター
紹介

ねこ先生



この道30年の大ベテラン。めがねの
奥から光る目が、チャームポイント。
「実においしい」が口ぐせ。

はまちゃん



システム管理部門に配属されて1年目
の丸顔がキュートな新入社員。寝ること
と食べることが大好き。

CONTENTS

- P3 Windows Server 2008って何ですか？
- P4 Windows Server 2008でうれしいことは何ですか？
- P5 今使っているWindows Serverのサポートはどうなるのですか？
- P6 Windows Server 2008には、どんな種類があるの？
- P7 インストールの時、注意しなければならないことは？
ライセンス認証というのは、何ですか？
ライセンス認証をしないとどうなるの？
- P8 仮想化機構Hyper-Vって何？
- P9 日立では、どのような取り組みをしているの？
- P10 たとえばどんなことをしているの？
これからは、どのような取り組みをするの？
- P11 ハードウェアのご紹介
- P13 ミドルウェア、サポートサービスのご紹介
- P14 ソリューションのご紹介

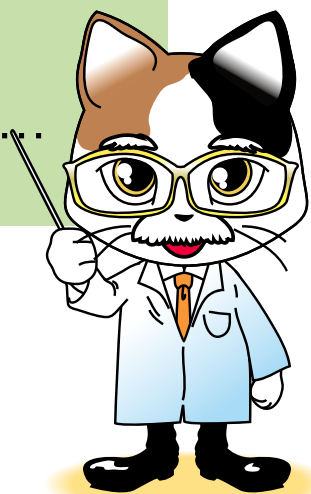
2



Windows Server 2008って何ですか？

3

マイクロソフトのサーバ用
最新OSだニャア
カンタンに言うとね.....



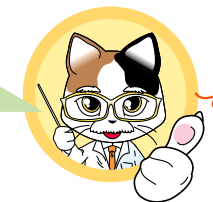
Windows Server 2003の後継のOSです。
仮想化機構(Hyper-V)を標準装備したOSです。
64bitCPU性能を引き出すOSです。
ネットワークの検疫機能(NAP*)を実装したOSです。
Windows Vistaと同様、セキュリティ機能の強化や
文字コードが拡張されたOSです。

*NAP:Network Access Protection



Windows Server 2008で うれしいことは何ですか？

Windows Server 2003よりも機能が強化され
さらに使いやすくなっているんだニャア。



サーバの状態を一元管理できます。

▶ Windows Server Manager

必要なコンポーネントやサブシステムのみをインストールできます。

▶ Server Core

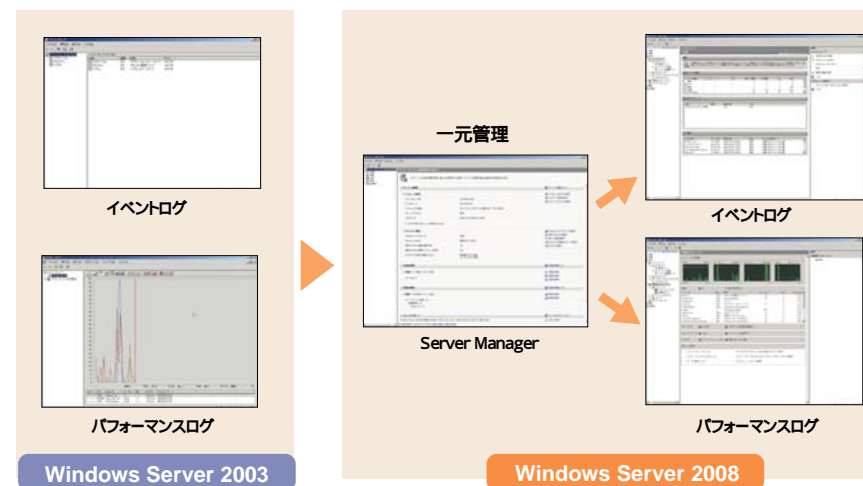
130を超えるツールと統合されたスクリプト言語によりシステム管理タスクを自動化しました。

▶ Windows PowerShell

たとえば、サーバ状態を一元管理する
Windows Server Managerの例だニャア。



個別の管理ツールを使う煩わしさから解放され
問題の迅速な発見が可能になります。



4

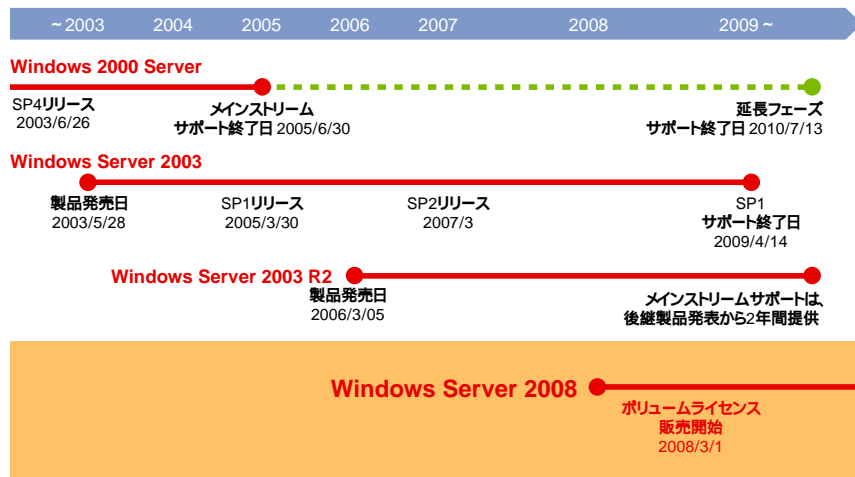


今使っているWindows Serverのサポートはどうなるのですか？

マイクロソフトの製品のサポートは、
“サポートライフサイクル”で決まっているんだニャア。



マイクロソフトの製品ライフサイクル、ビジネスおよび
開発用製品について、最短でも10年間サポートを提供します。
(メインストリーム サポートフェーズ5年間、および延長サポートフェーズ5年間)



フェイズごとのサポート内容

| サポートの種類 | メインストリーム サポートフェーズ | 延長サポートフェーズ |
|---|-------------------|----------------------|
| 仕様変更、新機能のリクエスト | 対象 | 対象外 |
| セキュリティ更新プログラム サポート | 対象 | 対象 |
| セキュリティ関連以外の修正プログラムの作成の新規リクエスト | 対象 | 「延長修正プログラムサポート契約」が必要 |
| 無償サポートライセンス、ライセンスプログラムおよび、その他の無償サポートを含む | 対象 | 対象外 |
| 有償サポート (インシデント サポート、時間制サポート) | 対象 | 対象 |
| サポート対象の製品カテゴリ | 全製品 | ビジネス、開発用ソフトウェア |

サポートライフサイクル ▶ <http://support.microsoft.com/lifecycle/> *2008年3月現在



Windows Server 2008には、どんな種類があるの？

5つのエディションがあるんだニャア。



| | x86/x64 | Itanium |
|--|---------|---------|
| Windows Server 2008 Datacenter | ● | - |
| Windows Server 2008 Enterprise | ● | - |
| Windows Server 2008 Standard | ● | - |
| Windows WebServer 2008 | ● | - |
| Windows Server 2008 for Itanium-Based System | - | ● |

Hyper-Vを含まない製品があります。(without Hyper-V)
Hyper-Vは、x64のみ提供となります。
WebServer 2008は、Web Server機能に特化したエディションです。

Windowsサーバの役割、規模で選択するとニャア。



| Windowsサーバの役割 | Datacenter | Enterprise | Standard | Web | Itanium |
|---------------------------------|------------|------------|----------|------|---------|
| Active Directory Domain Service | | ● | | | - |
| Application Server | | ● | | - | ● |
| Print Servers | | ● | | | - |
| Web Servers(IIS) | | | ● | | |
| Failover Cluster Nodes (Nodes) | ●(16) | ●(16) | - | - | ●(8) |
| Terminal Service Gateway(接続数) | | ●(無制限) | ○(250台) | | - |
| Network Access Connection(RRAS) | | ●(無制限) | ○(250台) | - | ○(2台) |
| Network Access Connection(IAS) | | ●(無制限) | ○(50台) | | - |
| サポートするプロセッサ数(最大) | 32bit | 32 | 8 | 4 | - |
| | 64bit | 64 | | | 64 |
| メモリ | 32bit | 64GB | | 4GB | - |
| | 64bit | 2TB | | 32GB | 2TB |

おすすめの日立のサーバだニャア。



| | | | |
|---------|---------------|---------|------------|
| 大規模システム | BladeSymphony | 小規模システム | HA8000シリーズ |
|---------|---------------|---------|------------|

日立サーバの情報は、11ページをご覧ください。



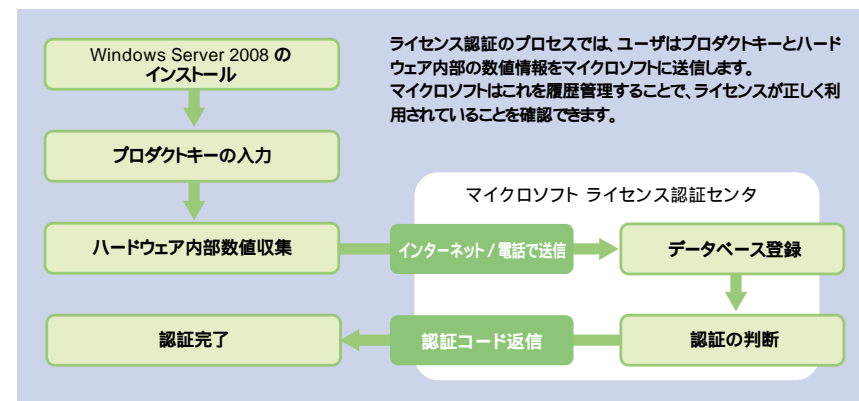
インストールの時、注意しなければならないことは?

XP、2003と同じように
ライセンス認証が必要になるんだニャア。



ライセンス認証というのは、何ですか?

ソフトウェアが正しく利用されているか
チェックするしくみで、こんな流れだニャア。



ライセンス認証をしないとどうなるの?



ライセンス認証を行わなかった場合、または認証を拒否された場合はOSが機能制限モードになるんだニャア。



仮想化機構 Hyper-Vってなに?

Windows Server 2008の特徴の一つ「Hyper-V」。Windows Server 2008の一部として提供され、サーバを仮想化する仕掛けだニャア。



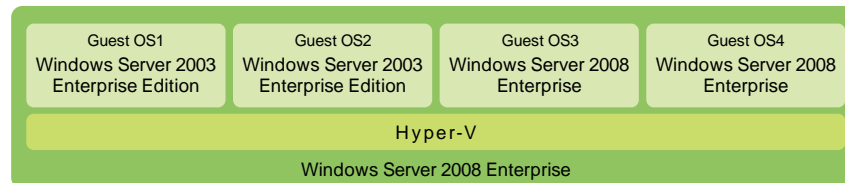
仮想化はこのようなお客さまに使ってほしいんだニャア。

| | | | |
|--------|---------------|--------|-----------|
| サーバの統合 | ビジネスの持続性と障害回復 | テストと開発 | 動的データセンター |
|--------|---------------|--------|-----------|

Hyper-Vの主な機能

- 広範なゲストOSをサポートしています。
- SMPをサポートしています。(4CPU/仮想マシン)
- 仮想マシンごとのメモリ割り当てをサポートしています。
- ストレージアクセスを向上させています。
- 新しいハードウェア共有アーキテクチャをサポートしています。(仮想サービスプロバイダ:VSP / 仮想サービスクライアント:VSC)
- 迅速な移行が可能です。(System Centerとの連携)
- 仮想マシンのスナップショットが可能です。(Backupと復元)
- 拡張が可能です。(Windows Management Interfaceによるカスタマイズ)

適用例 Windows Server 2008 Enterprise(物理1+仮想4)



注:ライセンスの説明であり、実際に動作するかを保証するものではありません。

参照 ▶ <http://www.microsoft.com/japan/windowsserver2008/virtualization/default.msp>



日立では、 どのような取り組みをしているの？

日立とマイクロソフトは両社の持つ製品を組み合わせ、IT基盤構築からソリューション開発までさまざまな協業を行っているんだニャア。



日立

【ハードウェア】
統合サービスプラットフォーム
BladeSymphony
PCサーバ
HA8000シリーズ
ストレージ
Hitachi Storage Solutions
プリンタ
Prinfinaシリーズ

【オープンミドルウェア】
JP1
Cosminexus
HiRDB

【ソリューション】
業種別Solution/SAP/BPS・・・

【ライセンス】
EA/Select販売

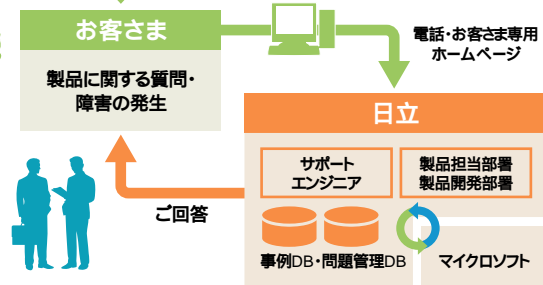


マイクロソフト

【OS】
Microsoft Windows Server 2008

【ミドルウェア】
Microsoft SQL Server
Microsoft Exchange Server・・・

問題解決のご支援
日立プラットフォーム
サポートサービス



たとえばどんなことをしているの？

日立 - マイクロソフト総合検証センターで
共同評価を行っているんだニャア。



2007年5月、マイクロソフト調布センター内に設立しました。
日立製サーバ製品、ストレージとマイクロソフト製品を
組み合わせて共同検証を実施しています。
検証結果を基に設計・構築ノウハウを蓄積し、お客さまへの
サービスを提供します。



共同検証の実績の一部を公開中

BladeSymphonyとHitachi Storage Solutionsを利用したMicrosoft Exchange Server
2007 性能検証ホワイトペーパーとして公開(2008年1月30日公開)

<http://www.hitachi.co.jp/Prod/comp/ps/service/windows/index.html#doc>



ふーん、そのような取り組みをしていたのですね。 これからは、どのような取り組みをするの？

マイクロソフトとWindows Server 2008で動く
サーバソフトウェアに関する共同検証を推進するニャア。



Windows Server 2008およびマイクロソフトサーバソフトに関する設計・構築ノウハウを
蓄積し、お客さまへ高品質なサービスを提供します。
検証センターで蓄積したナレッジを活用し、事前検証済みの高信頼なシステムを提供します。
お客さまシステムを想定した検証を実施します。
検証センター活動で築いたマイクロソフトとの強い協力関係の下、マイクロソフトと
共同で提案を行います。

2008年度おもな検証計画

SQL2008性能検証など



日立とマイクロソフトは、
親密な関係なんですね。
安心して私たちも使えますね。
ねこ先生、ありがとうございました。



ハードウェアのご紹介

統合サービスプラットフォーム BladeSymphony

小型高集積モデル
BS320

ハイエンドモデル
BS1000



Windows Server 2008 **プレインストールモデル**

| | BS320 | BS1000(Xeon) |
|--|-------|--------------|
| Microsoft® Windows Server® 2008 Standard 日本語版 | ● | ● |
| Microsoft® Windows Server® 2008 Standard 32-bit 日本語版 | ● | ● |
| Microsoft® Windows Server® 2008 Enterprise 日本語版 | ● | ● |
| Microsoft® Windows Server® 2008 Enterprise 32-bit 日本語版 | ● | ● |

Windows Server 2008 **サポート製品**

| | BS320 | BS1000 | |
|--|-------|--------|---------|
| | | Xeon | Itanium |
| Microsoft® Windows Server® 2008 Standard 日本語版 | ● | ● | — |
| Microsoft® Windows Server® 2008 Standard without Hyper-V™ 日本語版 | ● | ● | — |
| Microsoft® Windows Server® 2008 Enterprise 日本語版 | ● | ● | — |
| Microsoft® Windows Server® 2008 Enterprise without Hyper-V™ 日本語版 | ● | ● | — |
| Microsoft® Windows Server® 2008 for Itanium-based Systems 日本語版 | — | — | ● |

BladeSymphonyのWindows Server® 2008 対応状況は下記をご参照ください。
<http://www.hitachi.co.jp/win2008/>

BladeSymphony運用体感セミナー

実機による各種デモンストレーションをご覧いただきながら、BladeSymphonyの特長である「運用の容易性」「高可用性」をご紹介しますセミナーをお客さまごとに実施しています。

場所：ハーモニアス・コンピテンス・センター [品川イーストワンタワー13階(品川駅より徒歩4分)]

*予約制となっておりますので、詳しくは弊社営業までお問い合わせください。

アドバンスサーバ HA8000シリーズ

省電力エコロジーサーバ
HA8000-esシリーズ

静音タワーサーバ
HA8000/TSモデル

ラックサーバ
HA8000/RSモデル



Windows Server 2008 **プレインストールモデル**

| | 1プロセッサモデル | 2プロセッサ以上モデル |
|--|-----------|-------------|
| Microsoft® Windows Server® 2008 Standard 日本語版 | ● | ● |
| Microsoft® Windows Server® 2008 Standard 32-bit 日本語版 | ● | ● |
| Microsoft® Windows Server® 2008 Enterprise 日本語版 | — | ● |
| Microsoft® Windows Server® 2008 Enterprise 32-bit 日本語版 | — | ● |

Windows Server 2008 **サポート製品**

| | 1プロセッサモデル | 2プロセッサ以上モデル |
|--|-----------|-------------|
| Microsoft® Windows Server® 2008 Standard 日本語版 | ● | ● |
| Microsoft® Windows Server® 2008 Standard without Hyper-V™ 日本語版 | ● | ● |
| Microsoft® Windows Server® 2008 Enterprise 日本語版 | — | ● |
| Microsoft® Windows Server® 2008 Enterprise without Hyper-V™ 日本語版 | — | ● |

HA8000シリーズのWindows Server® 2008対応状況は右記をご参照ください。
<http://www.hitachi.co.jp/win2008/>

日立プリンタ Prinфинаシリーズ

シリアルプリンタ
Prinфина IMPACT DX4070S

モノクロページプリンタ
Prinфина LASER BX2660



日立サーバ構成ナビゲーション

どれくらいのスペックが必要かわからない。購入先がわからない。そんなときは「日立サーバ構成ナビゲーション」を利用して、お客さまの業務に役立つサーバを見つけてください。

サーバ構成を簡単に作成するなら...

日立サーバ構成

検索

してください

または、<http://www.hitachi.co.jp/server-navi/>

日立オープンミドルウェア

JP1

経営とITが融合したビジネスレベルのシステム運用を実現するJP1。攻めの内部統制支援とグリーンIT対応でお客様の企業価値向上を支援します。常に安定したサービスオリティでビジネスを支え続けます。

Cosminexus

全体最適なシステムを実現する統合システム構築基盤へ進化するCosminexus(コズミネクス)。オンライン処理だけでなく対話処理やバッチ処理もサービスとしてとらえ、基幹業務をはじめとするさまざまな業務へSOAの統一的な適用を可能にします。

日立オープンミドルウェア各製品のWindows Server® 2008 対応状況は下記をご参照ください。
<http://www.hitachi.co.jp/Prod/comp/soft1/om/windows/win2008/index.html>

日立プラットフォームサポートサービス

Windows Server 2008 対応サービス

ハードウェアまたはOSで発生した各種問題にもワンストップで対応する、実績の高い日立のプラットフォームサポートサービスです。対応OSとしてWindows Server 2008を追加しました。

お客様のニーズにマッチしたサービスグレードを選べます。

ゴールド

緊急対応窓口と特別サポートチームを編成。
 Windows Server 2008で万が一の問題発生時も、的確かつ迅速にサーバの復旧を支援します。(シルバーの対応内容も含まれます。)
 <業務システムの本番機向け>

シルバー

サポートサービスとして必要な、基本的なメニューをご提供。
 情報提供、Q&A、問題解決の支援を行います。
 <部門業務サーバ・業務系システムの開発機向け>

Windows Server 2008も、従来のOSと同様に安心してご使用いただけます。

| サービス項目 | 内容 |
|---|---|
| Windows Server設計・構築 (Windows 設計・構築サービス) | 可用性(MSCS*、NLB*)やセキュリティを考慮し、Windows Serverの設計構築を実施します。 |
| ファイルサーバ設計・構築 (ファイルサーバベストプラクティススイツサービス) | Windows Serverの上に、大容量で中央管理型のファイルサーバの設計構築を実施します。 |
| Web Server設計・構築 (Windows 設計・構築サービス) | 可用性やセキュリティを考慮した、Windows Server付属のWebサーバの設計構築を実施します。 |
| メールシステム設計・構築 (Windows 設計・構築サービス) | Exchange Serverほかを用いたメール環境の設計構築を実施します。 |
| コラボレーションポータル設計・構築 (コラボレーションポータルベストプラクティススイツサービス) | Office SharePoint Serverおよびその廉価版であるWindows SharePoint Servicesを用いて、社内の情報共有を推進するコラボレーション環境の設計構築を実施します。 |
| 認証基盤設計・構築 (ID管理ベストプラクティススイツサービス) | Windowsを用いた企業認証基盤の設計構築を実施します。 |
| データベースサーバ設計・構築 (ハイアベイリティDBシステムベストプラクティススイツ) | データベースの論理設計の結果を元に、可用性・セキュリティを考慮し、サーバの設計・構築と運用設計を実施します。 |

*MSCS:Microsoft Cluster Service
 *NLB:ネットワーク負荷分散

日経ソリューションビジネス 2008年1月30日号
 第10回パートナー満足度調査
5部門で1位獲得!



ブレードサーバ部門1位

BladeSymphony

PCサーバ部門1位

HA8000

ネットワーク/システム運用管理ソフト部門1位

JP1

アプリケーションサーバ部門1位

Cosminexus

ストレージ部門1位

Hitachi Storage Solutions