

日立パーソナルコンピュータ  
FLORA 200series モデル220MP

カスタム  
メイド 対応

キーボードを置いて、街に出よう。

基本モデル仕様

モデル名	FLORA 220MP		
型式	Windows98モデル	PC1NP6 E2P224KB0	PC1NP6 E2P124610
CPU	U	Mobile Intel® Celeron™ プロセッサ	
周波数		266MHz	
2次キャッシュ		128kB(プロセッサ内蔵)	
チップセット		Intel® 440DX PCISet	
メインメモリー		標準64MB*(SDRAM)最大160MB*2	標準32MB*(SDRAM)最大160MB
ディスプレイ		10.4型TFTカラー	
表示解像度		800×600ドット(26万色)	
(表示色)	外付けCRT	1,024×768ドット(65,536色)*3	
ビデオサブシステム		Chips and Technologies社 69000、ビデオRAM 2MB( SDRAM )	
ファイル装置	F D D	外付け 3.5型(1.44MB/1.2MB/720kB)	
	H D D	4.8GB	
サウンド機能		Sound Blaster PRO互換、スピーカー、マイク内蔵	
拡張スロット	PCカード	PC Card Standard JEIDA V4.2 準拠 Type ×2またはType ×1 CardBus対応	
	メモリー	1(使用済み)	
インタフェース		キーボード/マウス×1、USB×1*4、赤外線×1、ラインイン/マイク×1、ヘッドフォン×1、FDD×1、ポートリプリケータ×1	
付属機器		テンキーレス小型キーボード、ホイールマウス、ポートリプリケータ	
ポインティングデバイス		抵抗膜方式ペン入力タブレット & ペン	
外形寸法 WxDxH (mm)		265×205×32	
質量		約1.35kg*5	
消費電力(最大/サスペンド時)		約22.0W(約35.0W/約1.0W)	
省エネ法に区別		S	
基づく表示 エネルギー消費効率*6		0.0064	
電源		リチウムイオンバッテリーまたはAC100V~240V*7 50/60Hz	
バッテリー	使用可能時間	最大約1.5~2.5時間(ワーマネージメント機能利用時)大容量バッテリー使用時:約3~5時間	
	充電時間	標準バッテリー:約2~3時間*8/大容量バッテリー:約3~4時間*8	
プレインストールOS		Windows98 Second Edition	
プレインストールソフト		てがー(手書き文字認識)、PenServices for Windows、Internet Explorer 5.0、Intellisync	

\*1 ViaVoiceを使用する場合は、メモリー96MB以上を推奨します。  
\*2 最大容量にするためには、標準メモリーボードを取り外す必要があります。  
\*3 内蔵LCDとの同時表示は、800×600ドット表示のみ可能。  
\*4 USB対応周辺機器に關して、将来出荷されるすべての周辺機器の動作を保障するものではありません。  
\*5 標準バッテリー搭載時の質量です。  
\*6 エネルギー消費効率とは、省エネ法で定める測定方法により測定された消費電力を、省エネ法で定める推定理論性能で除したものです。  
\*7 添付のACコードは100V用です。  
\*8 装置電源オフまたはサスペンドの場合、装置使用時は標準バッテリー約3.5~4.5時間、大容量バッテリー約6.5~7.5時間です。

主なカスタムメイド対応

メモリー	32MB	64MB	96MB	160MB
通信機能	なし	LAN内蔵 (モデム非内蔵)	モデム内蔵 (LAN非内蔵)	
キーボード、マウス	なし	小型キーボード、 ホイールマウス添付	小型キーボード、 マウス添付	
ポートリプリケータ	なし	添付		
ViaVoice	なし	添付		

標準添付



小型ACアダプタ(PC-AP5400A)  
長さ94mm×幅44mm×高さ26.5mm  
質量約200g(ACケーブルを含まず)



FDDユニット

標準バッテリー(PC-AB5650)

ペン(PC-AR1010)

オプション

大容量バッテリー(PC-AB5660)  
標準バッテリー(PC-AB5650)  
小型ACアダプタ(PC-AP5400A)



カーシガレット・DCアダプタ(PC-AP5450)

ショルダーストラップ(PC-AR1000)

ペン(PC-AR1010)



ポートリプリケータ(PC-BT5400)

ディスプレイ、シリアル、パラレル、マウス、テンキー、LAN\*9の各コネクタを装備したポートリプリケータ。あらかじめ周辺機器を接続しておけば、一つのコネクタの着脱だけでデスクトップとモバイルの切り替えが可能です\*10。  
(PC1NP6-E2P224KB0には付属)  
\*9:本体に内蔵LAN搭載時のみ使用可能となります。  
\*10:着脱は電源を切った状態で行ってください。

・Intel Inside、Celeronのロゴは、Intel Corporationの商標です。  
・K56flexは、Lucent Technologies社とRockwell International社の商標です。  
・Microsoft、Windowsは、米国Microsoft Corporationの米国およびその他の国における商標または登録商標です。  
・Sound Blasterは、Creative Technology Ltd.の商標です。  
・IBM、ViaVoiceは、IBM Corporationの米国およびその他の国における商標です。  
・Windows98の正式名称は、Microsoft® Windows98 Operating Systemです。  
・Windows98は、米国Microsoft Corporationの商品名称です。  
・その他記載の会社名、製品名は、それぞれの会社の商標もしくは登録商標です。  
・当社は国際エネルギースタープログラムの参加事業者として、本製品が国際エネルギースタープログラムの対象製品に関する基準を満たしていると判断します。  
・カラー液晶ディスプレイは、画面の一部にドット欠けや常時点灯が存在する場合がありますが、故障ではありません。予めご了承ください。  
・本製品は長時間連続運転すると、製品寿命が低下する場合があります。  
・本製品の保守部品の保有期間は、製造終了後原則6年です。

Designed for

日立製作所・PC事業部は、環境マネジメントシステムに関する国際規格ISO(国際標準化機構)14001の審査を受け、登録された事業部です。当事業部では、製品の開発および製造段階における環境問題に積極的に取り組んでいます。

登録番号:EC97J1108 登録日:平成9年10月28日

情報提供サービス  
「FLORAホームページ」  
<http://www.hitachi.co.jp/pc/>  
パソコン通信 NIFTY SERVE「HITACHI Forum」:GO FHITACHI

製品に関するお問い合わせ  
HCAセンター ☎0120-2580-12 利用時間9:00~17:00  
[土・日・祝日を除く]

**安全に関するご注意** ご使用の前に必ず製品添付のマニュアルなどの注意事項をよくお読みのうえ、正しくお使いください。

株式会社 日立製作所  
PC事業部  
〒140-8572 東京都品川区南大井六丁目27番18号(日立大森第二別館)  
TEL(03)5471-8943(ダイヤルイン)

記載されている製品の内容・仕様は平成11年9月現在のもので、予告なしに変更する場合があります。また、製品写真は出荷時のものと異なる場合があります。  
本製品は日本国内仕様であり、弊社では海外での保守サービスおよび技術サポートは行っていません。  
本製品を輸出される場合には、外国為替および外国貿易法の規制をご確認のうえ、必要な手続きをお取りください。  
なお、ご不明な場合は、弊社担当営業にお問い合わせください。  
画面はハメコミ合成分ですので実際の画面と異なる場合があります。

CD-854 1999.10  
Printed in Japan(H)

モバイル新ジャンル、  
Multi-Positional PC、登場。

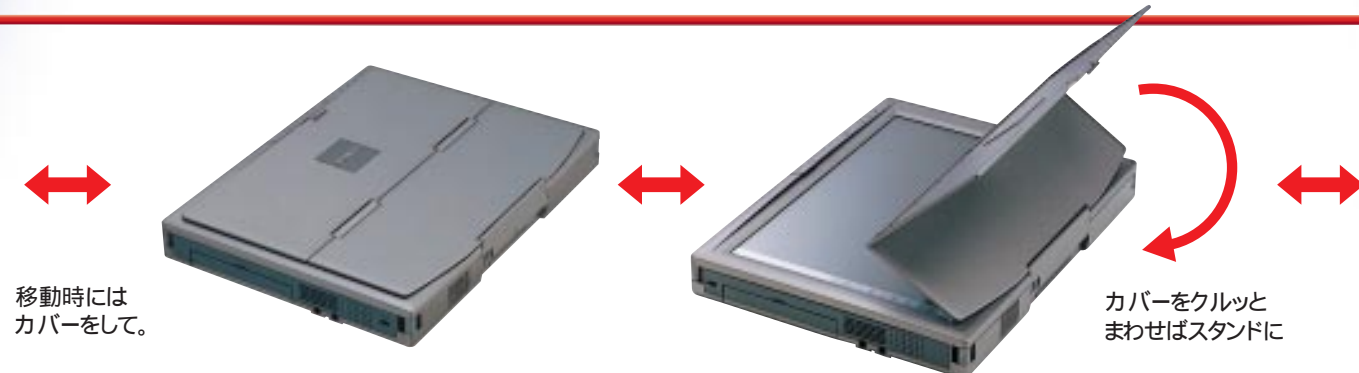
FLORA  
220MP

- CPU: Mobile Intel® Celeron™プロセッサ 266MHz
- メインメモリー: 32MB / 64MB 最大160MB
- HDD: 4.8GB
- 通信: (カスタムメイド) LAN/モデム
- 音声入力 (カスタムメイド) ViaVoice™ Pro ミレニアム

# マルチに働く人のためのマルチなパソコン。



メモ感覚でカンタン入力。  
しかも、高速・大画面

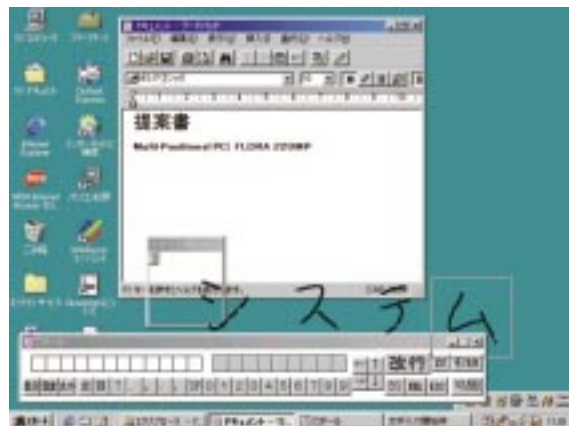


携帯端末であきらめていたスペックがここにある。  
ノートブックであきらめていた操作性がここにある。

キーボードとマウスを  
付ければデスクトップ機。



国内トップレベルの認識率を誇る  
手書き文字認識ソフトウェア搭載。  
キーボードを外したペンコンピュータの状態では、画面上に直接  
手書きで文書を入力。ワープロやメールなど、さまざまなアプリケー



可変枠の入力例

ションで利用できます。搭載の文字認識ソフトウェア  
「てが〜る」は、続け書きや崩し文字、筆順違いにも対応し  
た国内トップレベルの認識率を実現。可変枠入力方式を  
選択すれば、画面内のどこに文字を書いても認識します  
ので、机のない場所や移動中の乗り物の中でも、効率よく  
入力できます。また、専用ペン以外での入力も可能です。

声で入力・操作できる  
「ViaVoice™ Pro ミレニアム」。  
カスタムメイドで搭載可能。

IBM社の音声認識ソフトウェア  
「ViaVoice™ Pro ミレニアム」\*1  
をカスタムメイドでサポート。ワー  
プロ、表計算、電子メールなど  
のアプリケーションの起動・操  
作や、書式設定・印刷・保存な  
どが、専用のヘッドセット型マイ



クに発声するだけで行えます。特に文字入力スピードは、  
キーボード利用時に比べて飛躍的に向上、句読点も自動  
入力されます。「てが〜る」と連携すれば、修正する際も  
ペン入力ですピーディに行えるためキーボードやマウスは  
一切不要。声とペンでラクラク操作...。これが、忙しい方  
の新しいビジネススタイルです。

\*1「ViaVoice™ Pro ミレニアム」を使用する場合は、メモリー96Mバイト以上を推奨します。

見やすい10.4型TFT液晶  
ディスプレイは、商談で威力を発揮。

コンパクトなB5ファイルサイズに10.4型TFT液晶ディス  
プレイを搭載。800×600ドット(SVGA)・26万色の高解像  
度表示に対応し、細かなデータシートやグラフィックスも細  
部まで鮮明に表示します。しかも画面の切り替えに便利な  
タブレットを採用しているので画面を囲んでの商談もスム  
ーズに。さらに、従来機と比べ約8割映り込みを低減し、見や  
すさを改善しました。屋外での使用用途も広がります。

Windows®98搭載。オフィスの  
アプリケーションをそのまま外へ。

Windows®98搭載。オフィスで使い慣れたアプリケーションを  
そのまま外に持ち出せます。また内蔵モデムを搭載\*2でき  
ますから、外出先から会社への接続も可能。最新の取引結果を  
その場でオフィスに送るなど、スピードビジネスが実現します。

\*2:内蔵モデム搭載時は、内蔵LANは搭載できません。

Intel® Celeron™プロセッサ 266MHzを搭載。  
スピードビジネスを強力にサポート。

B5ファイルサイズの小さなボディに Mobile Intel®  
Celeron™プロセッサ266MHz。メインメモリーは最大  
160Mバイトまで対応。つまりFLORA 220MPなら、モバ  
イルでさまざまな業務を高速で処理することができるのです。  
しかも筐体は抗菌処理\*3。さらにハードディスクは4.8Gバ  
イトと大容量。ワープロ、表計算など、オフィスの定番ソフト  
をインストールしてもまだまだ余裕です。

オフィスに欲しかった、  
この信頼性と拡張性。

バッテリーを内蔵していますので、オフィスが停電しても、作  
業中のデータが失われることはありません。またオフィスのさ  
まざまな周辺機器に接続できるように、PCカード、USB  
ポート、赤外線(IrDA)、マウス/キーボードのインタフェ  
ースをサポート。さらにポータブルプリンターを使用すれば、ディス  
プレイ、シリアル、パラレルの接続も可能です。

ネットワークもおまかせ。

内蔵LAN(100BASE-TX)を搭載可能。  
カスタムメイドにより内蔵LAN(100BASE-TX)を搭載可  
能\*4。PCカードによる接続と違って、変換ケーブルが必要  
ありません。

\*4:内蔵LAN搭載時は、内蔵モデムは搭載できません。

\*3:抗菌処理ボディについて  
試験依頼先: 社団法人京都微生物研究所  
試験成績書発行番号: NO.U08081-U08085  
試験方法: 抗菌力評価試験(フィルム密着法)  
抗菌の方法: 抗菌剤の部品材料への練り込み  
抗菌処理部品名: 筐体  
試験成績書発行年月日: 平成10年8月19日

## 現場で。

椅子も机もない作業現場こそ、活躍の場。  
倉庫では在庫管理、建設現場では進捗管理、  
工場では生産工程管理など、さまざまな場  
面で威力を発揮します。 \*ストラップはオプションです。



## 在宅介護に。

今後、ますます必要性が高まるといわれる在  
宅介護サービス。「ViaVoice™ Pro ミレニアム」  
を利用すれば高齢者の方などの様態、メモ  
なども、声での入力・操作でスイスイ。



## 商談に。

10.4型画面だから、画面を見ながらの商談  
もOK。しかもペンタッチで画面の切り替えも  
スピーディ。デスクを確保できない場合でも、  
使いたい時にすぐ使えます。



## プレゼンテーションに。

出張先では液晶プロジェクターにつなげば、  
高速なグラフィックスとサウンド機能により、  
迫力のプレゼンテーションが実現。ペンタッ  
チで、進行もスムーズ&スマートです。



## ビデオレポートづくりに。

現場でビデオを撮ったら、その場で編集ソフト  
を立ち上げてレポート作成。そしてオフィス  
へ送信。これが新しい報告書のカチ。



## 壁に掛けて。

壁に掛ければ、掲示板に。ショールームでは、  
タッチしていただくことにより、ワン・トゥ・ワン  
の商品説明パネルに。また、伝言板のよう  
な使い方もOK。



## オフィスで。

オフィスでは省スペースパソコンに早変わり。  
そして外出時には、デスクで使っているソフト  
をそのまま持ち出せますから、仕事も効率的  
です。

