

日立パーソナルコンピュータ
FLORA 300W series

HITACHI
Inspire the Next



3年無償保証



FLORA 300W series

すべてのビジネスシーンを彩る
デスクトップPCラインアップ。
進化したテクノロジーを
いつもビジネスのそばに。



本カタログはAdobe社Acrobatにより制作したPDFカタログです。
All Rights Reserved, Copyright ©2003, Hitachi, Ltd.



FLORA 300W series

ビジネスユースを追求したFLORA 300Wモデルラインアップ。
最新テクノロジー搭載により、時代が求める高性能と拡張性を。

たとえば

窓口サービスをスムーズに

All in One

オフィスワークを機能的に

Slim

クリエイティブワークをスピーディーに

Slim Tower



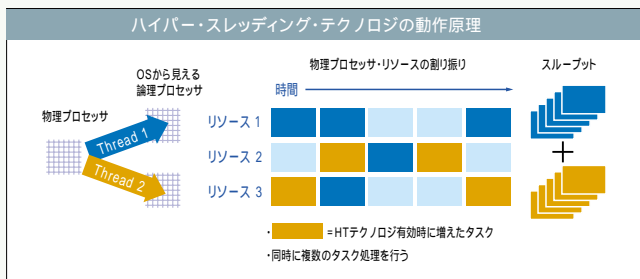
マルチタスク環境を実現する「ハイパー・スレディング・テクノロジー」、
統合システム運用管理「JP1」との連携を実現する「JP1/NETM/DM Client FLORA Edition」を全モデルに搭載。
さらに、保守コストの削減に貢献する3年無償保証を全モデルに標準装備しています。
FLORA 300Wモデルでは、高性能を凝縮した液晶一体型のFLORA 310W、高性能と省スペース性を重視したFLORA 330W、
高性能と拡張性を追求したFLORA 350Wをラインアップ。企業ニーズや業務スタイルに合わせて選べます。
さまざまな機能、運用管理、使いやすさなど、長期的な視点であなたのビジネスをサポートします。

「ハイパー・スレディング・テクノロジー」に対応した高速CPUを搭載

インテル® Pentium® 4 プロセッサの「ハイパー・スレディング・テクノロジー」
を全モデルでサポート。よりパワーアップしたFLORAシリーズが、ビジネス
を快適にする高速処理を実現します。

マルチタスク環境を実現する最新CPU インテル® Pentium® 4 プロセッサの『ハイパー・スレディング・テクノロジー』

1つのCPUで2つのCPUとして働き、効率的にプログラムを実行可能にする画
期的な最新技術。2つのスレッド(プログラムの一部)を並列実行することで、
PCの処理性能を大幅にアップさせ、一度に多くのタスクを実行できる能力が
備わります。Windows® XPやマルチスレッド対応ソフトとの組み合わせでマルチ
タスク環境を提供します。

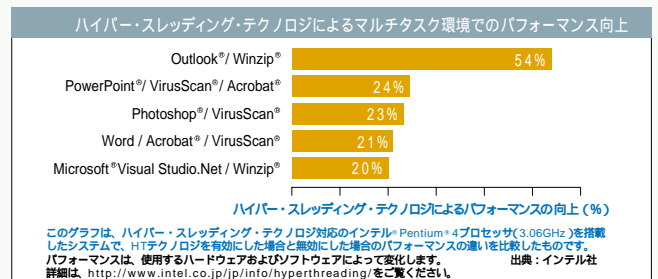


ハイパー・スレディング・テクノロジーのアドバンテージ

*ハイパー・スレディング機能はWindows® XPモデルのみ動作します。

[業務効率の向上] オフィス業務はもちろん、マルチメディア業務でも優れた
パフォーマンスを発揮。画像、動画を使ったプレゼンテーションやTV会議、スト
リーミングなどでもストレスの少ない処理を実現します。

[セキュリティに強い] ウィルススキャン、ファイルの暗号化、ファイアウォール
など強固なセキュリティ機能をバックグラウンドで動作させながらも、アプリケーション
のパフォーマンスを低下させることはありません。



Warranty

3年無償保証でTCOを効率化

ビジネスの現場では、システムのトラブル回避は不可欠。全モデル信頼の「3年間無償保証」に対応し、保守コストの削減に貢献します。さらに、維持保守、出張保守を追加したオプションメニュー「3年間無償保証アップグレード保守サービス」を用意し、TCOの効率化を支援します。

TCO: Total Cost of Ownership

3年無償保証



3年間の長期保証
無償保証期間を3年に。

TCOの削減
保守コストを割安に。

スピーディーな対応
当日出張サービスも。

豊富なサポート&サービス
PC導入やウイルスワクテンのサービスを用意。

環境問題にも配慮
リサイクルサービスなどを提供。

ハードウェア保守サービス

保証内容	引き取り修理サービス 有寿命部(電池など)は対象外となります。
標準 無償(3年間)	
オプション 有償	維持保守サービス 出張修理サービス

引き取り修理サービス

弊社指定の輸送会社が修理依頼装置を引き取り、修理完了後にお客さまへ返却。

サービス時間: 平日 9:00 ~ 17:00

(土曜、日曜、祝日、年末年始を除く)

維持保守サービス(当日オンサイト)

障害発生時はサービス員がすみやかに訪問し修理。

サービス時間: 平日 9:00 ~ 17:00、土曜日 9:00 ~ 12:00

(日曜、祝日、年末年始を除く)

出張修理サービス(翌平日オンサイト)

障害発生時の連絡をいただいた翌平日以降にサービス員が訪問し修理。

サービス時間: 平日 9:00 ~ 17:00

(土曜、日曜、祝日、年末年始を除く)

保証内容の詳細については下記をご覧ください。

http://www.hitachi.co.jp/pc_3w

維持保守サービス おすすめ構成

時間延長	サービス時間延長オプション (24時間×365日など)					
維持保守	3年保証製品 アップグレード 保守サービス*1			3年保証製品 アップグレード 保守サービス・ 延長*2		
出張保守						
引き取り修理	3年間無償保証					
	1年目	2年目	3年目	4年目	5年目	6年目

*1 契約時期: 納入初年度
契約期間: 3年間(1~3年目)

*2 「3年保証製品アップグレード保守サービス」の契約がある
ことが条件

契約時期: アップグレード保守サービス終了時
契約期間: 1年間(4年目)または2年間(4・5年目)

*3 契約時期: 制限なし(無償保証期間中も含む)
契約期間: 1年間

Management

統合システム運用管理

「JP1」との連携を強化

FLORA向けに便利な機能を追加した、運用管理ソフトウェア「JP1/NETM/DM Client FLORA Edition」を標準添付しています。企業システム全体の運用を一元管理できる「JP1」との連携により、クライアントPCの運用・資産管理にかかるコストを効率化します。

運用・資産管理機能

システム管理者はネットワークに接続されたクライアントPCのインベントリ情報やハードウェアの状態をリモートの管理者PCから把握することができます。

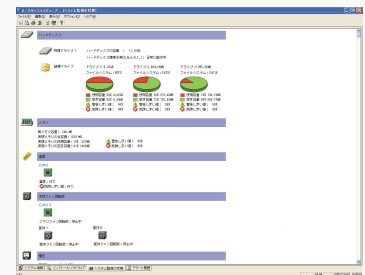
JP1 / NETM / DM Client FLORA Editionの機能一覧

資産情報収集	ハードウェア情報
	ソフトウェア情報
ソフトウェア配布	配布対象
	配布方法
クライアント制御	リモート電源オン/オフ
	監視・アラート
ローカルシステムビューア	アラート条件の設定

S.M.A.R.T.: Self-Monitoring Analysis and Reporting Technology (HDDに実装している自己診断機能)
「JP1/NETM/DM Client FLORA Edition」は「JP1/NETM/DM Client」の一部機能を限定し、ローカルシステムビューアなどの新機能を追加したFLORA向けのオリジナルソフトウェアです。
これらの機能をリモートで利用するには、管理者PCに別途「JP1/NETM/DM Manager」または「JP1/NETM/DM SubManager」が必要です。詳細は下記をご覧ください。
<http://www.hitachi.co.jp/jp1>

ローカルシステムビューア

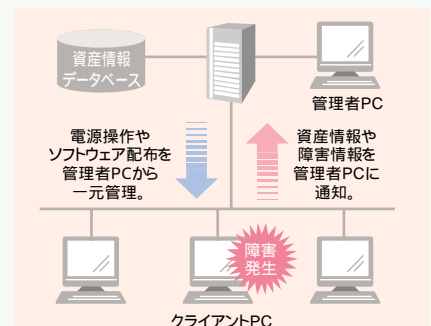
システム管理者はもちろん、ユーザー自身がPCの状態をチェックできる「ローカルシステムビューア」機能を搭載。異常があれば管理者とユーザーにアラート通知し、トラブルの発生を事前に防ぎます。



ソフトウェア配布機能

大量のクライアントPCや、拠点ごとに分散したクライアントPCへのソフトウェア導入*や一斉アップグレードなどが可能になり、お客さまの手間やコストを削減します。

*主要な日立製ソフトウェアのみ対応



FLORA 310W



All in One

基本モデル：主な仕様（カスタムメイドで変更可能）

OS	Microsoft® Windows® XP Professional			
CPU	HTテクノロジーインテル® Pentium® 4 プロセッサ 3GHz			
ディスプレイ	HDD	メモリー	ドライブ	USB
15型/17型液晶	40GB	256MB	CD-ROM	USB 2.0 × 6



グッドデザイン



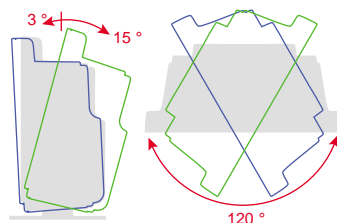
< 17型ディスプレイ選択時 >

高性能をコンパクトボディに凝縮した液晶オールインワン。
快適な操作環境で、たとえば窓口サービスをスムーズに。

使いやすさを追求した液晶一体型PC

上15°下3°、左右60°の回転が可能なチルト&スイーベル機構を採用。見やすい角度に調整できるから、レイアウトの自由度が増し、窓口などでのプレゼンテーションにおいても快適な操作環境を実現。

インテル® Pentium® 4 プロセッサ搭載マシンとしては、業界トップクラスのスリム筐体を採用しています。

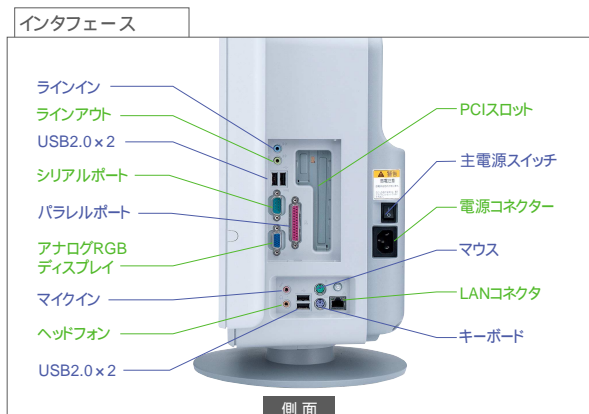


ギガビットイーサネット対応

ギガビットLANをオンボードで標準搭載。ネットワーク上の大容量ファイルへのアクセスやデータ転送を高速化します。

USB2.0を6ポート搭載し、高速インタフェースに対応

最大480Mbpsの高速データ転送を実現するUSB2.0を本体前面に2ポート、側面に4ポート搭載。周辺機器との高速接続が容易に行えます。

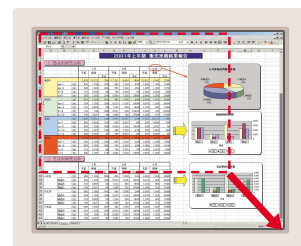
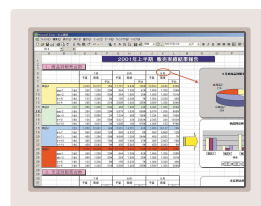


選べる液晶ディスプレイ

XGA (1,024 × 768ドット) 対応の15型TFT液晶カラーディスプレイに加え、高画質・広視野角を実現するSXGA (1,280 × 1,024ドット) 対応の17型TFTカラー液晶ディスプレイをカスタムメイドで選択可能。17型液晶はA4縦サイズの文書をスクロールなしで表示できます。

15型 XGA

17型 SXGA



A4ファイルサイズ表示比較

フロントオペレーション

本体前面にFDD、CD-ROM、USB2.0を2ポート配置し、ユーザーの操作性を向上。CD-ROMドライブはカスタムメイドでDVD-ROM&CD-R/RW、USBポートはメモリーカードリーダー/ライターに変更可能です。

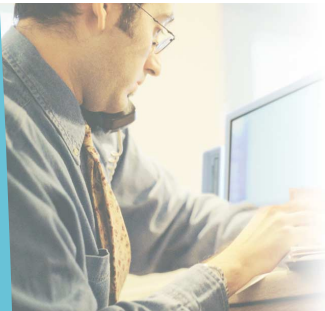


USB2.0ポート



メモリーカードスロット

FLORA 330W



Slim

集約されたハイパフォーマンスで、オフィスのワークを機能的に。先進のアーキテクチャを搭載したスリムボディ。

基本モデル：主な仕様（カスタムメイドで変更可能）

OS	Microsoft® Windows® XP Professional		
CPU	HTテクノロジー インテル® Pentium® 4 プロセッサ 3 GHz		
HDD	メモリー	ドライブ	USB
40GB	256MB	CD-ROM	USB 2.0 × 6



17型ディスプレイ「SelectTop」は別売りです。

HTテクノロジー対応

最新CPU ハイパー・スレディング・テクノロジー インテル® Pentium® 4 プロセッサを搭載。複数のアプリケーションを同時に立ち上げながらスムーズに作業できるマルチタスク環境を実現し、効率的なオペレーションを可能にします。さらに、将来の高負荷業務にも対応できる余裕の性能で、長期的な視点でのコスト削減に貢献します。

ギガビットイーサネット対応

ギガビットLANをオンボードで標準搭載。ネットワーク上の大容量ファイルへのアクセスやデータ転送を高速化します。

USB2.0を6ポート搭載し、高速インタフェースに対応

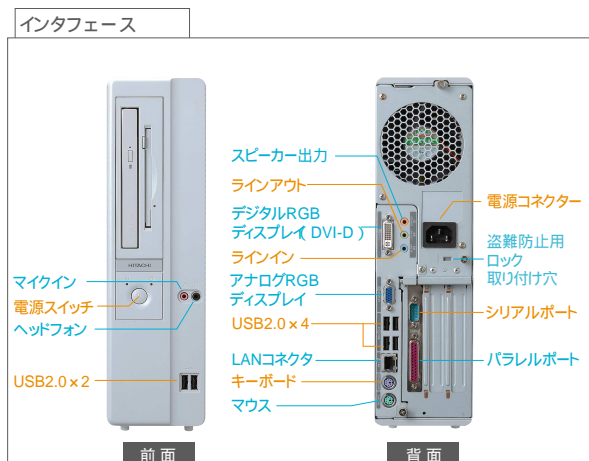
最大480Mbpsの高速データ転送を実現するUSB2.0を本体前面に2ポート、背面に4ポート搭載。周辺機器との高速接続が容易に行えます。

省スペースで柔軟なレイアウト

薄さ92mmのPC本体と液晶ディスプレイとの組み合わせで、省スペースでありながら、高性能かつ柔軟な機器レイアウトが可能。さらにPCIスロットを2スロットサポートし、高拡張性を実現。オフィス環境に合わせて縦置き、横置きも自在です。

工具なしで簡単に開閉

背面のネジを指で回すだけで、ドライバーなどの工具を使うことなく筐体の開閉が可能です。これにより、メモリーの増設などが簡単にでき、優れた保守性や拡張性を発揮します。



基本モデル仕様 FLORA 330W

モデル名		FLORA 330W		
形名	Microsoft® Windows® XP Professionalモデル マニュアル/リカバリCD 添付なし	PC8DG4-XCB311100	PC8DG4-XCA311100	PC8DG4-XC1311100
	Microsoft® Windows® XP Professionalモデル マニュアル/リカバリCD 添付あり	PC8DG4-XBB311100	PC8DG4-XBA311100	PC8DG4-XB1311100
	Microsoft® Windows® XP Home Edition マニュアル/リカバリCD 添付あり	—	—	PC8DG4-XE1311100
	Microsoft® Windows® XP/Windows® 2000 ダウンロード代行サービス*	PC8DG4-X1B311100	PC8DG4-X1A311100	PC8DG4-X11311100
CPU	HTテクノロジ インテル® Pentium® 4 プロセッサ ^{*2}	インテル® Pentium® 4 プロセッサ	インテル® Celeron® プロセッサ	
周波数	3GHz	2.80GHz	2.40GHz	
2次キャッシュ(容量)		512KB	128KB	
システムバスクロック	800MHz	533MHz	400MHz	
チップセット	インテル® 865GVチップセット			
メインメモリー ^{*3}	標準256MB(256MB×1)最大1GB(512MB×2) (PC2700、バリティなし、DDR SDRAM、ビデオRAMと共用)			
	拡張メモリースロット(空き)	2(1)		
表示解像度 表示色数	640X480、800X600、1,024X768ドット、1,280X1,024ドット(1,677万色)			
ビデオサブシステム	インテル® 865GVチップセットに内蔵			
	ビデオRAM	最大64MB(ダイナミック・ビデオ・メモリー・テクノロジにより自動変動、メインメモリーと共用)		
ファイル装置	FDD	3.5型(1.44MB/1.2MB/720KB)		
	HDD ^{*4}	40GB(E-IDE、5,400rpm、Ultra ATA/100対応)		
	CD-ROMドライブ	最大24倍速		
サウンド機能	AC97 Sound(ステレオ16bit、48kHz)			
拡張スロット	PC(W×D) ^{*5}	ショートサイズ(107X175mm以下)X2		
	USB ^{*6}	USB2.0×6(前面:2ポート、背面:4ポート)		
インタフェース ^{*7}	コネクター	シリアルX1(RS-232C D-Sub9 ピン)×1、パラレルX1(セントロニクス標準D-Sub 25ピン)×1、キーボード(PS/2)×1、マウス(PS/2)×1、マイクイン(モノラルミニジャック)×1、ラインイン(ステレオミニジャック)×1、ラインアウト(ステレオミニジャック)×1、ヘッドホン(ステレオミニジャック)×1、スピーカー(ステレオミニジャック)×1、アナログRGBディスプレイ(ミニD-Sub 15ピン)×1 ^{*9} 、デジタルRGBディスプレイ(DVI-D)×1 ^{*9}		
	ネットワーク	1000BASE-T/100BASE-TX/10BASE-T自動認識(RJ45)、Wake on LAN対応		
	キーボード/マウス	109A配列準拠キーボード/ホイールマウス		
外形寸法 W×D×H	92×341×325mm(スタンドおよび突起部含まず)			
質量	約7.5kg(スタンド含まず)			
消費電力 標準 (最大サスペンド時)	Microsoft® Windows® XP	約55W(190W/約4.4W)	約81W(190W/約4.4W)	約76W(190W/約4.4W)
	Microsoft® Windows® 2000	約56W(190W/約4.4W)	約49W(190W/約4.4W)	約46W(190W/約4.4W)
省エネ法に基づく表示	区分	Q		
	エネルギー消費効率 ^{*10}	0.00054	0.00059	0.00069
電源	AC100V±10% 50/60Hz			
VCCI基準	VCCIクラスB			
温湿度条件	温度10～35℃/湿度20～80%(結露しないこと)			
無償保証期間	3年			
サポートOS	Microsoft® Windows® XP Professional(SP1) Microsoft® Windows® XP Home Edition (SP1a) Microsoft® Windows® 2000 Professional(SP4)ダウンロード代行サービス)			

カスタムメイド仕様

メインメモリー ^{*3}	256MB	128MB×2(PC2700、バリティなし、DDR SDRAM、デュアルチャネルモード対応)
	512MB	512MB×1(PC2700、バリティなし、DDR SDRAM)
	1GB	256MB×2(PC2700、バリティなし、DDR SDRAM、デュアルチャネルモード対応) 512MB×2(PC2700、バリティなし、DDR SDRAM、デュアルチャネルモード対応)
ファイル装置	HDD	80GB 80GB(E-IDE、7,200rpm、Ultra ATA/100対応)
	リムーバブルディスクユニット	CD-R/RWドライブ 読み出し:CD-ROM/R:最大24倍速、CD-RW:最大24倍速 書き込み:CD-R:最大24倍速、CD-RW:最大10倍速 ^{*11} (バッファアンダーランエラー防止機能付き、ライタソフト添付) ^{*12} DVD-ROM & CD-R/RWドライブ 読み出し:CD-ROM/R/RW:最大24倍速、DVD-ROM:最大8倍速 DVD-RAM:最大5倍速、DVD-R/RW:最大8倍速、DVD再生ソフト添付 ^{*13} 書き込み:CD-R/RW:最大24倍速 ^{*14} (バッファアンダーランエラー防止機能付き、ライタソフト添付) ^{*12}
キーボード/マウス	USBキーボード/USBホイールマウス マルチメディアコンバートキーボード/ホイールマウス	
アプリケーション ^{*15}	Microsoft® Office Personal Edition 2003 / Microsoft® Office XP Personal	

*1 Windows® 2000 Professionalをダウンロードインストールする作業代行サービスです。本サービスで代行インストールしたWindows® 2000 Professional環境を、お客さまに代わってCD-ROMにバックアップする作業代行サービスも含まれます。
*2 ハイパースレディング・テクノロジはWindows® XPでのみ動作します。
*3 弊社サポートの同形名のメモリーを2枚搭載した場合、デュアルチャネルモードで動作可能となり、1枚搭載時より高速処理が実現できるようになります。最大容量にするためには、標準のメモリーボードを取り外す必要があります。弊社サポート以外のメモリーを搭載した場合は動作保証対象外となります。インテル® Celeron® プロセッサ搭載時はPC2100での動作になります。
*4 Windows® XP ProfessionalおよびWindows® 2000 ProfessionalはNTFS形式で約10GBまでフォーマットしてあります(C:ドライブ)。その他にリカバリ領域としてFAT32形式で約2.5GBを使用しています(E:ドライブ)。残りの領域はNTFS形式でフォーマットしてあります(D:ドライブ)。Windows® XP Home Editionは、NTFS形式で約10GBまでフォーマットしてあります(C:ドライブ)。残りの領域はNTFS形式でフォーマットしてあります(D:ドライブ)。
*5 PCI 2.2準拠の5Vシステム用コネクタを採用しています。(3.3Vも給電)すべてのPCI対応周辺機器の動作を保証するものではありません。
*6 すべてのUSB対応周辺機器の動作を保証するものではありません。
*7 PCIボードをご使用する場合、同時に使用可能なPC電源で動作するUSB機器の数が制限されます。
*8 スピーカー端子はアンプを内蔵しているスピーカー用です。アンプを内蔵していないスピーカーにはご使用できません。
*9 アナログRGBディスプレイとデジタルRGBディスプレイに同じ画面を表示することができます。
*10 エネルギー消費効率とは、省エネ法で定められた方法により測定された消費電力を省エネ法で定める複合理論性能で除したものです。
*11 High Speed CD-RWディスク使用時の値です。
*12 BHA社's Recorder GOLD PE for HITACHIを添付します。本ソフトウェアには、MP3ファイルのエンコード/デコード機能はありません。
*13 CyberLink社 PowerDVD™を添付します。
*14 Ultra Speed CD-RWディスク使用時の値です。
*15 Windows® XP Home Editionではサポートしていません。

記載の容量は、1KB=1,024バイトです。HDDの容量は1GB=10⁹バイトです。
マニュアル/リカバリCD添付の有無に関わらず、OSの再セットアップは、HDDに格納しているリカバリ領域から起動することで行うことができます。電子マニュアルもHDDのリカバリ領域に格納しています。マニュアル/リカバリCDが必要な場合は、「添付あり」を選択してください。添付なしモデルを購入後に別途マニュアル/リカバリCDが必要となった場合は、弊社担当営業にお問い合わせください。(有償で提供)
本製品は、高調波電流規格:JIS C 61000-3-2 適合品です。
VCCI(情報処理装置等電波障害自主規制協議会)規格適合品:本製品はVCCIクラスBに適合しています。

カラー液晶ディスプレイは、画面の一部にドット欠けや常時点灯が存在する場合がありますが、故障ではありません。予めご了承ください。ディスプレイの最大解像度より低い解像度に設定すると表示文字がしぼむように見えますが、故障ではありません。ハードウェアの無償保証(取替修理サービス)は3年間です。(有寿命部品は対象外となります。)本製品には、有寿命部品が含まれています。長期連続して使用するには、定期的な保守による部品交換(HDDなど)が必要になります。本製品の保守部品の保有期間は、製造終了後原則6年です。

SelecTop シリーズ

デジタル/アナログインタフェース

17型 TFT カラー液晶ディスプレイ
PC-DT3172

解像度: SXGA(1,280×1,024ドット)
表示色: 1,619万色(擬似)
視野角: 左右 140° 上下 130°
輝度: 300 cd/m²
インタフェース: デジタル(DVI-D)/アナログ
ステレオスピーカー: 内蔵(1W×2)
キーボードカセットイン収納: 不可



アナログインタフェース

15型 TFT カラー液晶ディスプレイ
PC-DT3157

解像度: XGA(1,024×768ドット)
表示色: 26万色
視野角: 左右 120° 上下 55°
輝度: 250 cd/m²
インタフェース: アナログ
ステレオスピーカー: 内蔵(1W×2)
キーボードカセットイン収納: 不可



17型 TFT カラー液晶ディスプレイ
PC-DT3171

解像度: SXGA(1,280×1,024ドット)
表示色: 1,619万色(擬似)
視野角: 左右 140° 上下 130°
輝度: 300 cd/m²
インタフェース: アナログ
ステレオスピーカー: -
キーボードカセットイン収納: 不可



19型 スーパーピュアカラー液晶ディスプレイ
PC-DT3190

解像度: UXGA(1,600×1,200ドット)
表示色: 1,677万色
視野角: 左右 170° 上下 170°
輝度: 200 cd/m²
インタフェース: アナログ(2ポート)
ステレオスピーカー: 内蔵(1W×2)
キーボードカセットイン収納: 可能



FLORAとの接続可否は、別紙価格表をご参照ください。

FLORA 350W



Slim Tower

ワークステーション並みのクリエイティブマシンに、さらなる拡張性を。高性能と省スペースを両立したスリムタワーPC。

基本モデル：主な仕様（カスタムメイドで変更可能）

OS	Microsoft® Windows® XP Professional		
CPU	HTテクノロジー インテル® Pentium® 4 プロセッサ 3.20/2.80C/2.60C GHz		
HDD	メモリー	ドライブ	USB
40GB	256MB	CD-ROM	USB 2.0 × 6



17型ディスプレイ「SelectTop」は別売りです。

ギガビットイーサネット対応

ギガビットLANをオンボードで標準搭載。ネットワーク上の大容量ファイルへのアクセスやデータ転送を高速化します。

（PC8DE4モデルのみ）

DVDマルチドライブ

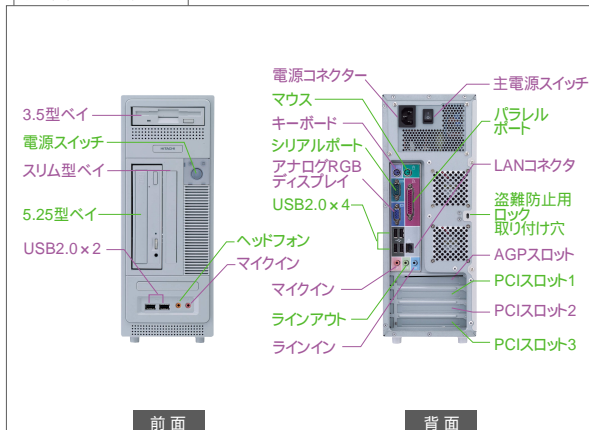
カスタムメイドでCD-ROMドライブからDVDマルチドライブへの変更が可能。CD-ROM、CD-R、CD-RW、DVD-ROM、DVD-RAM、DVD-R/W、DVD-Rに対応し、ユーザーの求めるメディアに大容量データを保存することができるため、高信頼性を確保し、ユーザーの利便性を向上します。

余裕の拡張性

スリムタワー筐体に複数の拡張ストレージベイおよびPCIスロットを3スロット装備。HDDはカスタムメイドで最大160GBバイト（80GBバイト×2）を搭載可能。IDE-RAIDにも対応しています。また、グラフィックボードに「ATI社 RADEON™9200」をカスタムメイドで選択可能。ワークステーション並みの表示性能を実現します。

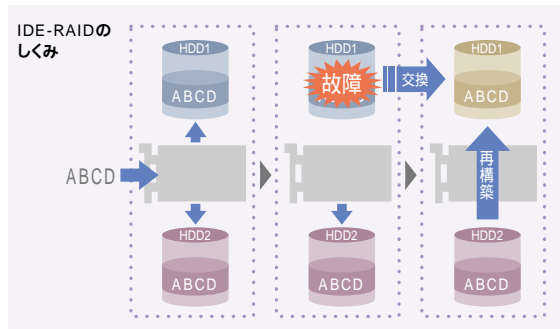
（PC8DE4モデルのみ）

インタフェース



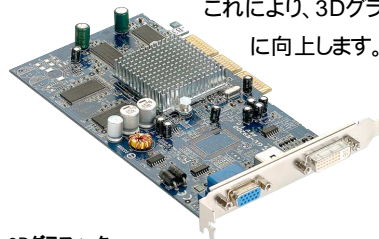
IDE-RAID

カスタムメイドでIDE-RAIDをサポート。ハードディスクを2台搭載することで、データを随時バックアップ保存し、万が一のデータ消失を未然に防ぎ、障害時の復旧を迅速に行えます。



3D性能を高めるグラフィックカード

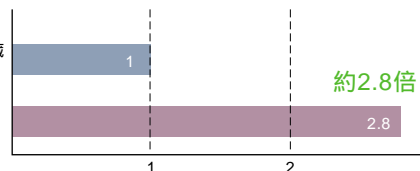
カスタムメイドで「ATI社 RADEON™9200」を選択可能。これにより、3Dグラフィック性能が大幅に向上します。（PC8DE4モデルのみ）



3Dグラフィック性能比較

インテル®865G内蔵ビデオサブシステム

ATI社 RADEON™9200



測定環境 CPU:HTテクノロジー インテル® Pentium® 4 プロセッサ 3.20GHz、メモリー:1GB(512MB×2)、OS:Microsoft® Windows® XP Professional

日立がすべてのビジネスシーンにおすすめする Microsoft® Windows® XP Professional

基本モデル仕様 FLORA 350W

モデル名		FLORA 350W				
形名	Microsoft® Windows® XP Professionalモデル	マニュアル/リカバリCD 添付なし	PC8DE4-XCE311100	PC8DE4-XCC311100	PC8DE4-XCG311100	PC8DE4-XC2311100
		マニュアル/リカバリCD 添付あり	PC8DE4-XBE311100	PC8DE4-XBC311100	PC8DE4-XBG311100	PC8DE4-XB2311100
	Microsoft® Windows® XP/Windows® 2000 ダウングレード代行サービス*		PC8DE4-X1E311100	PC8DE4-X1C311100	PC8DE4-X1G311100	PC8DE4-X12311100
CPU	HTテクノロジー インテル® Pentium® 4 プロセッサ*2				インテル® Celeron® プロセッサ	
周波数	3.20GHz		2.80C GHz		2.60C GHz	
2次キャッシュ(容量)	512KB				128KB	
システムバスクロック	800MHz				400MHz	
チップセット	インテル® 865Gチップセット				インテル® 865GVチップセット	
メインメモリー*3	標準256MB(256MB×1)最大2GB(1GB×2) (PC2700、バリエーションなし、DDR SDRAM、ビデオRAMと共用)					
	拡張メモリースロット(空き)		2(1)			
表示解像度(表示色数)	640X480、800X600、1,024X768ドット、1,280×1,024ドット(1,677万色)					
ビデオサブシステム*4	インテル® 865Gチップセットに内蔵				インテル® 865GVチップセットに内蔵	
	ビデオRAM	最大64MB(ダイナミック・ビデオ・メモリー・テクノロジーにより自動変動、メインメモリーと共用)				
ファイル装置	FDD	3.5型(1.44MB/1.2MB/720KB)				
	HDD*5	40GB(E-IDE、5,400rpm、Ultra ATA/100対応)				
	CD-ROMドライブ	最大48倍速				
サウンド機能	AC97 Sound(ステレオ16bit、48kHz)					
拡張スロット	AGP*6	ショートサイズ×1(空き)				—
	PCK(W×D)*7	ショートサイズ×3 スロット1、2:107×175mm以下、スロット3:100×175mm以下)				
拡張ストレージベイ	5.25型	1(CD-ROMで使用済み)				
	スリム型	1(空き)				
	3.5型	2(FDDとHDDで2ベイ使用済み)				
インタフェース	USB*8	USB2.0×6(前面:2ポート、背面:4ポート)				
	コネクタ	シリアル(RS-232C D-Sub9ピン/オス)×1、パラレル(セントロニクス準拠D-Sub 25ピン/オス)×1、キーボード PS/2 ×1、マウス(PS/2)×1、マイクイン(モリタミニジャック)×2、ラインイン(ステレオミニジャック)×1、ラインアウト(ステレオミニジャック)×1、ヘッドフォン(ステレオミニジャック)×1、アナログRGBディスプレイ*9(ミニD-Sub 15ピン)×1				
	ネットワーク	1000BASE-T/100BASE-TX/10BASE-T自動認識(RJ45)、Wake on LAN対応				100BASE-TX/10BASE-T自動認識(RJ45)、Wake on LAN対応
キーボード/マウス	109A配列標準キーボード/ホイールマウス					
外形寸法 W×D×H	135×385×364mm(スタンドおよび突起部含まず)					
質量	約10kg(スタンド含まず)					
消費電力 標準(最大/サスペンド時)	Microsoft® Windows® XP	約71W(200W/約3.9W)	約63W(200W/約3.9W)	約60W(200W/約3.8W)	約75W(200W/約3.9W)	
	Microsoft® Windows® 2000	約69W(200W/約3.9W)	約62W(200W/約3.9W)	約59W(200W/約3.8W)	約60W(200W/約3.9W)	
省エネ法に基づく表示	区分	Q	Q	Q	Q	Q
	エネルギー消費効率*10	0.00043	0.00052	0.00055	0.00061	
電源	AC100V±10% 50/60Hz					
VCCI基準	VCCIクラスB					
温湿度条件	温度10-35℃/湿度20-80%(結露しないこと)					
無償保証期間	3年					
サポートOS	Microsoft® Windows® XP Professional(SP1) Microsoft® Windows® 2000 Professional(SP4)ダウングレード代行サービス)					

カスタムメイド仕様

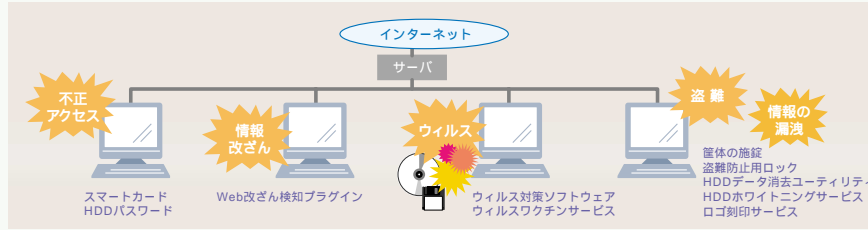
メインメモリー	256MB	128MB×2(PC2700、バリエーションなし、DDR SDRAM、デュアルチャネルモード対応)					
	512MB	512MB×1(PC2700、バリエーションなし、DDR SDRAM)					
		256MB×2(PC2700、バリエーションなし、DDR SDRAM、デュアルチャネルモード対応)					
	1GB	512MB×2(PC2700、バリエーションなし、DDR SDRAM、デュアルチャネルモード対応)					
2GB	1GB×1(PC2700、バリエーションなし、DDR SDRAM)						
ビデオサブシステム*4	グラフィックボード	ATI社 RADEON™ 9200(AGP対応)*11					
	ビデオRAM	64MB DDR SDRAM					
	HDD*12	80GB(E-IDE、7,200rpm、Ultra ATA/100対応)					
ファイル装置	HDD*12	160GB	80GB+増設80GB(E-IDE、7,200rpm、Ultra ATA/100対応)				
		80GB RAID	80GB×2(E-IDE、7,200rpm、Ultra ATA/100対応、RAIDモデル)				
		CD-R/RWドライブ	読み出し:CD-ROM/RW:最大40倍速、CD-RW:最大32倍速 書き込み:CD-R:最大40倍速、CD-RW:最大10倍速*13(バッファアンダーランエラー防止機能付き、ライクアップ添付)*14 マウントレニア(Mt.Rainier)対応)*15				
	リムーバブルディスクユニット	DVDマルチドライブ	カートリッジタイプ	読み出し:DVD-ROM:最大12倍(DVD再生ソフト添付)*16、DVD-R/RW:最大6倍、DVD-RAM:3倍、CD-ROM/R:最大32倍、CD-RW:最大24倍 書き込み:DVD-R:最大4倍、DVD-RW:等倍、DVD-RAM:3倍、CD-R:最大12倍、CD-RW:最大8倍(バッファアンダーランエラー防止機能付き、ライクアップ添付)*14			
			トレイタイプ*17	読み出し:DVD-ROM:最大10倍(DVD再生ソフト添付)*16、DVD-R/RW:最大8倍、DVD-RAM:2倍、CD-ROM/R:最大32倍、CD-RW:最大24倍 書き込み:DVD-R:最大2倍、DVD-RW:等倍、DVD-RAM*18:2倍、CD-R:最大12倍、CD-RW:最大8倍(バッファアンダーランエラー防止機能付き、ライクアップ添付)*14			
	リムーバブルベイ+DVD-ROM&CD-R/RWドライブ*19	読み出し:CD-ROM/RW:最大24倍速、DVD-ROM:最大8倍速、DVD-RAM:最大5倍速、DVD-R/RW:最大8倍速(DVD再生ソフト添付)*16 書き込み:CD-R/RW:最大24倍速*20(バッファアンダーランエラー防止機能付き、ライクアップ添付)*14					
キーボード/マウス	USBベイキーボード/USBホイールマウス						
アプリケーション	Microsoft® Office Personal Edition 2003						

*1 Windows® 2000 Professionalをダウングレードインストールする作業代行サービスです。本サービスで代行インストールしたWindows® 2000 Professional環境をお客さまに代わってCD-ROMにバックアップする作業代行サービスも含まれています。*2 ハイパースレッディング・テクノロジーはWindows® XPでのみ動作します。*3 弊社サポートの無償に問わず、OSの再セットアップは、HDDに格納しているリカバリ領域から起動することで行うことができます。電子マニュアルもHDDのリカバリ領域に格納しています。マニュアル/リカバリCDが必要な場合は、「添付あり」を選択してください。添付なしモデルを購入後に別途マニュアル/リカバリCDが必要となった場合は、弊社担当営業にお問い合わせください。(有償で提供)本製品は、高調波電流規格(JIS C 61000-3-2 適合品)です。VCCI(情報処理装置等電波障害自主規制協議会)規格適合品:本製品はVCCIクラスBに適合しています。カラー液晶ディスプレイは、画面の一部にドット抜けや常時点灯が存在する場合がありますが、故障ではありません。予めご了承ください。ディスプレイの最大解像度より低い解像度に設定すると表示文字がにじみように見えたりますが、故障ではありません。ハードウェアの無償保証(引取修理サービス)は3年間です。(有寿命部品は対象外となる場合があります。)本製品には、有寿命部品が含まれています。長期連続して使用する場合には、定期的な保守による部品交換(HDDなど)が必要になります。本製品の保守部品の保有期間は、製造終了後原則6年です。

記載の容量は、1KB=1,024バイトです。HDDの容量は1GB=10⁹バイトです。マニュアル/リカバリCD添付の有無に関わらず、OSの再セットアップは、HDDに格納しているリカバリ領域から起動することで行うことができます。電子マニュアルもHDDのリカバリ領域に格納しています。マニュアル/リカバリCDが必要な場合は、「添付あり」を選択してください。添付なしモデルを購入後に別途マニュアル/リカバリCDが必要となった場合は、弊社担当営業にお問い合わせください。(有償で提供)本製品は、高調波電流規格(JIS C 61000-3-2 適合品)です。VCCI(情報処理装置等電波障害自主規制協議会)規格適合品:本製品はVCCIクラスBに適合しています。カラー液晶ディスプレイは、画面の一部にドット抜けや常時点灯が存在する場合がありますが、故障ではありません。予めご了承ください。ディスプレイの最大解像度より低い解像度に設定すると表示文字がにじみように見えたりますが、故障ではありません。ハードウェアの無償保証(引取修理サービス)は3年間です。(有寿命部品は対象外となる場合があります。)本製品には、有寿命部品が含まれています。長期連続して使用する場合には、定期的な保守による部品交換(HDDなど)が必要になります。本製品の保守部品の保有期間は、製造終了後原則6年です。

Security

情報社会に潜む脅威から守る FLORA のセキュリティ機能



スマートカードで「なりすまし」や「不正アクセス」を防止

ID/パスワードなどの情報を記録したスマートカードを差し込むだけで、ユーザー認証ができます。ユーザー本人だけがカードを保持するので、「なりすまし」や「不正アクセス」を高いセキュリティで防止できます。

【周辺機器】 オプション
・スマートカードリーダ/ライタ



カスタムメイドでUSBペイキーボード、オプションでスマートカードリーダ/ライタを選択。

ウイルス対策ソフトウェア「VirusScan」で感染被害を未然に防止

ウイルス検知・駆除ソフトウェア「VirusScan」を標準添付。ウイルス定義ファイルの自動更新や、リモートによるウイルススキャンの設定・更新機能に対応し、ウイルス対策を効率よく行えます。また、Microsoft® Internet Explorer用プラグイン「インターネット・マーク」をプレインストール。「電子すかし」を利用したWebサイトの閲覧が可能です。

- 【ウイルス対策】
- ・ウイルス検知駆除ソフトウェア「Virus Scan」
 - ・ウイルスワクチンサービス
- 【情報改ざん】
- ・Web改ざん検知プログラム

リスクマネジメントにより、障害の防止・復旧を支援

第三者によるデータの持ち出しやPC本体の盗難、不正なデータ復元など、想定されるさまざまなトラブルに対処する機能やサービスを用意。データ保護に加え、データの破損・消失など万が一の障害からの速やかな復旧を支援。あらゆるロスコストの発生を抑えます。

- 【データ保護】
- ・BIOSによるHDDパスワード
 - ・I/Oロック（FDD、CD-ROM、USBの使用制限）

- 【盗難防止対策】
- ・筐体の施錠
 - ・盗難防止用ロック



市販のワイヤーロックでPCと机を簡単につなぐことができ、盗難防止に役立ちます。

ワイヤーロックは別売り（市販品を利用できます）。

- ・HDDホワイトニングサービス
- ・ログ刻印サービス

- 【ソフトウェア】
- ・HDDデータ消去ユーティリティ「CLEAR-DA」

Service & Support

お客さまのご要望にお応えする充実のサービス&サポート

最新のMicrosoft® Office 2003 Edition搭載モデルを提供

Microsoft® Open License Express

マイクロソフト社の「Office Standard Edition 2003」または「Office Professional Enterprise Edition 2003」プレインストールモデルを提供するサービスです。本サービスの詳細については、別紙価格表およびWebサイト <http://www.hitachi.co.jp/openexpress> をご覧ください。

導入時の工数削減に

PCプレインストールサービス

お客さまご指定のソフトウェア/ハードウェアをあらかじめインストールしてお届けします。

資産管理や盗難防止に

ログ刻印付き & ログ表示PC提供サービス

お客さまご指定の社名、校章、オリジナルロゴなどをPC本体に刻印したり、起動画面に表示させるサービスです。

お客さまの環境に合ったサポートを

ウイルスワクチンサービス

より完全なウイルス対策のために、各種ウイルスワクチンサービスを用意しています。

PCリサイクル時の機密保持対策に

HDDホワイトニングサービス

使用済みPCのHDD内データをすべて消去し、読み出し不可にするサービスです。

詳しくは弊社担当営業にお問い合わせください。

搬入とセットアップを同時に

PC導入サービス

専門教育を受けた技術者が製品の搬入時にセットアップを行います。

Wireless

ワイヤレスLANで、オフィスのネットワーク環境を快適に。

FLORA 300Wシリーズは全モデルで無線LAN機能をサポート。

無線LAN周辺機器		310W	330W	350W
2.4GHz 802.11g/b	Proxim社 ORiNOCO AP-600g 802.11g/b アクセスポイント			
2.4GHz/5GHz 共通	Proxim社 ORiNOCO 802.11a/b/g PCI Card Gold			

IEEE802.11g/b
アクセスポイント

Proxim社
ORiNOCO AP-600g
(接続確認済み製品)



IEEE802.11a/b/g
PCI Card

Proxim社
ORiNOCO PCI Card
(接続確認済み製品)



「ORiNOCOシリーズ」に関する技術的なお問い合わせ
株式会社日立システムアンドサービス
ネットワーク営業部 TEL:03-6718-5771
E-mail:wlan@hitachi-system.co.jp

Windows® XP Professionalで、ビジネスの効率アップ

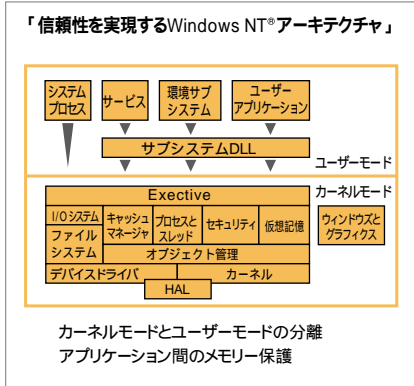
デスクトップとインターネットをシームレスにつなぎ、企業のオペレーティングシステムとして活躍してきたWindows® 98から、現在のコンピューティング環境に最適なOSへと進化を遂げたWindows® XP Professionalへ。ビジネスの効率アップへ貢献する、より高性能・高信頼性のWindows® XP Professionalへの移行をおすすめします。



システムの信頼性とパフォーマンスアップを実現します。

Windows® 2000アーキテクチャを受け継いだ圧倒的な信頼性

32ビットのアーキテクチャを受け継ぎ、Windows® 2000のコードをベースに開発された最も信頼性の高いWindows® XP Professional。アプリケーションとシステムの動作環境を分割したことにより、安定したPCの稼働を実現しました。1つのアプリケーションがエラーを起こすと、その影響がシステム全体に及び、PCの再起動を余儀なくされた従来のOSのように、突然のフリーズに悩まされることはありません。

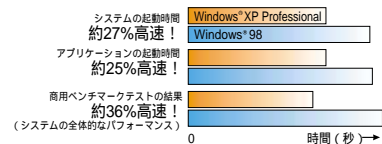


トラブルにも安心の自動システム回復機能を搭載

Windows® 98では新しいアプリケーションや周辺機器のドライバをインストールした際に、まれにシステムが不安定になる場合があります。Windows® XP Professionalではシステムに深刻な問題が発生した場合、システムの復元機能を使用し、正常に動作していた状態にPCを復元することができます。また、新しいデバイスドライバがインストールされた際に問題が発生した場合は、以前使ったドライバを再インストールできるようコピーを自動的に保存するドライバロールバック機能を搭載しています。

起動時間を短縮し、パフォーマンスアップ

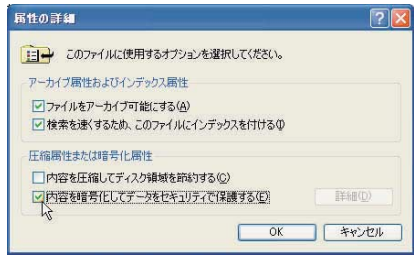
Windows® XP Professionalはシステムの起動やアプリケーションの実行に関して、Windows® 98/Windows® 98 Second Editionよりも高速に動作します。



大切なデータを守る、高レベルのセキュリティを提供します。

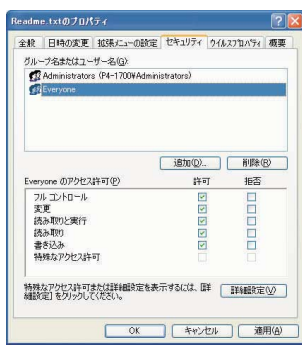
ファイルを暗号化して機密データを保護

Windows® XP Professionalには、新しく最新のセキュリティ機能を搭載。ファイルやフォルダの暗号化、ファイルへのアクセス制限など、設定した本人または許可されたユーザー以外は操作不可に設定可能です。これにより社外秘ファイルなどへの不正アクセスを未然に防ぐことができます。



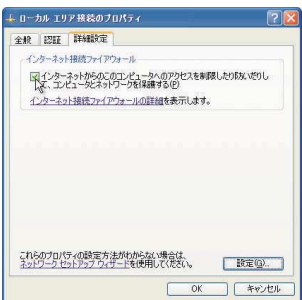
ファイルやフォルダ毎にアクセス権を設定可能

Windows® XP Professionalはユーザー単位の詳細なアクセス権の設定が可能。フルコントロール、変更、読み取りと実行、読み取り書き込み、特殊なアクセス許可と6種類のアクセス権をファイルやフォルダごとに、ユーザーやグループに対して設定できます。設定項目は各ファイルやフォルダのプロパティに用意され、細分化したセキュリティレベルを常に維持できます。



ファイアウォールで不正アクセスを防御

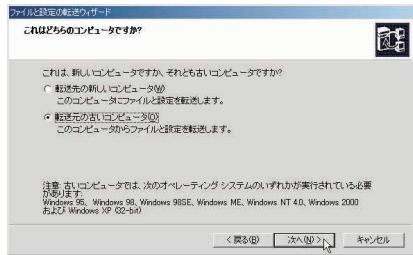
標準でインターネット接続ファイアウォール(ICF)機能が搭載され、インターネットに直接接続されているPCや、インターネット接続の共有(ICS)機能を利用するPCを外部からの不正なアクセスから保護します。



スムーズな移行のための各種ツールを標準装備

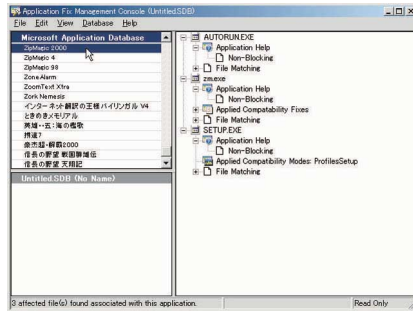
今のPC環境をスムーズに移行可能『ファイルと設定の転送ウィザード』

データや環境設定情報をバックアップし、新しい環境上に復元させるツール。マイドキュメントやアプリケーションの設定、ネットワーク、プリンタ、デスクトップ、メールの設定などを容易に移行することができます。



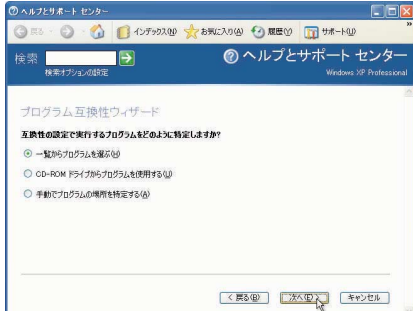
使用しているアプリケーションの互換性を診断『Application Compatibility Toolkit』

アプリケーション固有の互換性に関する問題を診断し、解決支援するツールが含まれています。このツールを活用し、アプリケーションの互換運用の可否、プログラム修正点の洗い出しから見積もりを行うことで、Windows® XP Professionalへの移行コストの割り出しに役立ちます。



旧バージョンのOSでも使用可能『プログラム互換性ウィザード』

古いバージョンのアプリケーションを正常に動作させるための「互換性モード」が用意されています。Windows® 98で正常に動作していたアプリケーションがWindows® XP Professional上での動作に問題がある場合、プログラム互換性ウィザードを使用することで正常に動作する可能性があります。



Ecology

環境に配慮した製品づくりからリサイクルまで。
地球環境のことを考えたFLORAです。

リサイクル対応

本体に再生プラスチックを全面的に使用（FLORA 310W/330W）するなどリサイクルを考慮したパーツ類を多数採用。さらに、梱包材には発泡スチロールをわずかに、リサイクルしやすいダンボールを採用しています。また、2001年4月より施行された「資源の有効な利用の促進に関する法律」に基づき、事業系使用済みPCの回収・再資源化に積極的に取り組んでいます。

「日立情報機器回収リサイクルサービス」

使用済みPCの廃棄・リサイクルは、『日立リサイクルホットライン』へお問い合わせください。マニフェスト*管理を弊社が代行し、お申込み・お見積もりから回収・廃棄・リサイクル完了まですべてWebサイトで確認できます。

『日立リサイクルホットライン』<http://www.hitachi.co.jp/pc-recycle>

*排出者（お客さま）が産業廃棄物を管理する義務。

国際エネルギースタープログラムへの適合

当社は国際エネルギースタープログラムの参加事業者として、本製品が国際エネルギースタープログラムの対象製品に関する基準を満たしていると判断します。



グリーン購入法 適合品

「グリーン購入法」（国等による環境物品等の調達の推進等に関する法律）により、国などが重点的に調達すべき物品および役務として定められた特定調達物品等として「判断基準」を満たす物が毎年度の調達目標設定対象となります。FLORA 300Wシリーズはグリーン購入法の特定調達物品の「判断基準」を満たしています。

PCグリーンラベル基準適合品

本製品は、JEITA「PCグリーンラベル制度」の審査基準（2003年度版）を満たしています。詳細はWebサイト <http://www.jeita.or.jp> をご覧ください。



日立がすべてのビジネスシーンにおすすめする Microsoft® Windows® XP Professional

HDDリカバリに関するご注意
保証期間内でも、HDDの故障などによりHDDを交換した場合はOS、HDDリカバリ領域、お客さまのデータを回復することはできません。そのため、本体を複数台ご購入の際には、最低1台はマニュアル/リカバリCD添付モデルをご検討いただくか、または事前のバックアップCD作成をお願いいたします。リカバリCDまたはバックアップCDによりOSの回復が可能になります。

パソコンの廃棄・譲渡時のデータ消去に関するご注意
OS上でのファイル削除やHDDのフォーマットだけではデータは完全に消去できません。特殊な復旧ソフトなどで読み取られる可能性があります。当社では、HDDデータ消去ユーティリティ「CLEAR-DA」を用意しています。詳細はFLORAホームページ <http://www.hitachi.co.jp/pc/> をご覧ください。

無線機器の使用に関するご注意

- 埋め込み型心臓ペースメーカーを装着されている方は、製品（内蔵無線LAN、Bluetooth™ など）をペースメーカー装着部から22cm以上離してご使用ください。航空機内、病院などで電子機器、無線機器の使用を禁止されている区域では製品の電源を投入しないでください。電子機器や医療機器に影響を与え、事故等の原因となるおそれがあります。
- 無線LANではセキュリティの設定をすることが非常に重要です。詳細は <http://www.hitachi.co.jp/wireless/> をご覧ください。

・インテル、Intel、Intel Inside ロゴ、Pentium、Celeronは、アメリカ合衆国およびその他の国におけるIntel Corporationまたはその子会社の商標または登録商標です。・Microsoft、Windows、Outlookは、米国Microsoft Corporationの米国およびその他の国における登録商標です。・Windows® XP Professional、Windows® XP Home Edition、Windows® 2000 Professional、Windows® 98は、米国Microsoft Corporationの商品名称です。・Windows®の正式名称は、Microsoft® Windows® Operating Systemです。・その他記載の会社名、製品名は、それぞれの会社の商標もしくは登録商標です。

情報提供サービス
<http://www.hitachi.co.jp/pc/>

FLORAシリーズをWebでもご購入できます。
日立ダイレクト <http://direct.hitachi.co.jp>

製品に関するお問い合わせ
HCAセンター ☎0120-2580-12 利用時間 9:00~17:00
【土・日・祝日を除く】

弊社のLinuxに関するサービスは、下記URL、または営業までお問い合わせください。
<http://www.hitachi.co.jp/soft/linux/>

ISO 14001
JACO

UKAS
ENVIRONMENTAL
MANAGEMENT
051

日立製作所・インターネットプラットフォーム事業部は、環境マネジメントシステムに関する国際規格ISO 14001の審査を受け、登録された事業部です。当事業部では、製品の開発および製造段階における環境問題に積極的に取り組んでいます。
登録番号: EC97J1108 登録日: 1997年10月28日

Harmonious Computing

ビジネスポリシーを決定するだけで快適に利用できる自律運用型システムの実現に向けて、本製品は日立のサービスプラットフォームコンセプト Harmonious Computing に基づいています。

安全に関するご注意 **ご使用前に必ず製品添付のマニュアルなどの注意事項をよくお読みのうえ、正しくお使いください。**

株式会社 日立製作所

インターネットプラットフォーム事業部 〒140-0013 東京都品川区南大井六丁目26番3号（大森ベルポートD館）

北海道支社 (011)261-3131 北陸支社 (076)433-8511 中国支社 (082)541-4111
東北支社 (022)223-0121 北陸支社 (076)263-0551 四国支社 (087)831-2111
関東支社 (03)3212-1111 中部支社 (052)243-3111 九州支社 (092)852-1111
横浜支社 (045)451-5000 関西支社 (06)6616-1111



記載されている製品の内容・仕様は2004年3月現在のもので、予告なしに変更する場合があります。また、製品写真は出荷時のものと異なる場合があります。本製品は日本国内仕様であり、弊社では海外での保守サービス及び技術サポートは行っていません。本製品を輸出される場合には、外国為替及び外国貿易法並びに米国輸出管理関連法規などの規制をご確認のうえ、必要な手続きをお取りください。なお、ご不明な場合は、弊社担当営業にお問い合わせください。画面はハメコミ合成ですので実際の画面と異なる場合があります。

FLORA 300Wシリーズ
プレインストール / バンドルソフトウェア一覧

	: プレインストール		: バンドル	
	Windows® XP モデル	Windows® 2000 モデル	Windows® XP モデル	Windows® 2000 モデル
Microsoft® Internet Explorer	6 SP1	310W 6 SP1 330W 5.5 SP2 350W 6		
NORTON Ghost 2002 (ディスクイメージバックアップツール)				
JP1/NETM/DM Client FLORA Edition (資産情報管理ソフトウェア)				
VirusScan 4.5.1 SP1 (ウイルス対策ソフトウェア)				
Adobe Acrobat Reader 5.0.5 (PDFファイルの表示・印刷用ソフトウェア)				
インターネット・マーク (「電子すかし」ソフトウェア)				
CyberSupport for Hitachi (自然言語検索用ソフトウェア)				
日立カラーページプリンタ BEAMSTAR-3000/2000 プリンタドライバ/LANポートユーティリティ				
オンラインサインアップ				