

日立パーソナルコンピュータ
FLORA 300W series

HITACHI
Inspire the Next



3年無償保証



FLORA 300W series

すべてのビジネスシーンを彩る
デスクトップPCラインアップ。
進化したテクノロジーを
いつもビジネスのそばに。



本カタログはAdobe社Acrobatにより制作したPDFカタログです。
All Rights Reserved, Copyright ©2003, Hitachi, Ltd.



FLORA 300W series

ビジネスユースを追求したFLORA 300Wモデルラインアップ。
最新テクノロジー搭載により、時代が求める高性能と拡張性を。

たとえば

窓口サービスをスムーズに

All in One

オフィスワークを機能的に

Slim

クリエイティブワークをスピーディーに

Slim Tower



マルチタスク環境を実現する「ハイパー・スレッディング・テクノロジー」、
統合システム運用管理「JP1」との連携を実現する「JP1/NETM/DM Client FLORA Edition」を全モデルに搭載。
さらに、保守コストの削減に貢献する3年無償保証を全モデルに標準装備しています。
FLORA 300Wモデルでは、高性能を凝縮した液晶一体型のFLORA 310W、高性能と省スペース性を重視したFLORA 330W、
高性能と拡張性を追求したFLORA 350Wをラインアップ。企業ニーズや業務スタイルに合わせて選べます。
さまざまな機能、運用管理、使いやすさなど、長期的な視点であなたのビジネスをサポートします。

「ハイパー・スレッディング・テクノロジー」に対応した高速CPUを搭載

インテル® Pentium® 4 プロセッサの「ハイパー・スレッディング・テクノロジー」
を全モデルでサポート。よりパワーアップしたFLORAシリーズが、ビジネス
を快適にする高速処理を実現します。

マルチタスク環境を実現する最新CPU インテル® Pentium® 4 プロセッサの『ハイパー・スレッディング・テクノロジー』

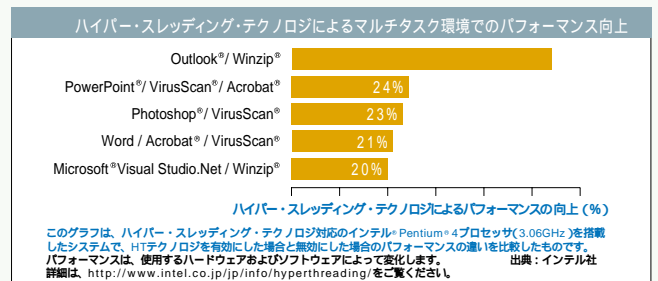
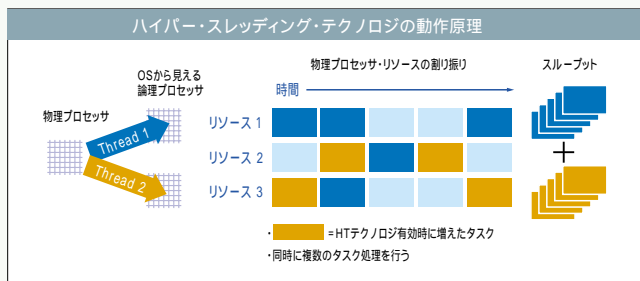
1つのCPUで2つのCPUとして働き、効率的にプログラムを実行可能にする画
期的な最新技術。2つのスレッド(プログラムの一部)を並列実行することで、
PCの処理性能を大幅にアップさせ、一度に多くのタスクを実行できる能力が
備わります。Windows® XPやマルチスレッド対応ソフトとの組み合わせでマルチ
タスク環境を提供します。

ハイパー・スレッディング・テクノロジーのアドバンテージ

*ハイパー・スレッディング機能はWindows® XPモデルのみ動作します。

[業務効率の向上] オフィス業務はもちろん、マルチメディア業務でも優れた
パフォーマンスを発揮。画像、動画を使ったプレゼンテーションやTV会議、ス
トリーミングなどでもストレスの少ない処理を実現します。

[セキュリティに強い] ウィルススキャン、ファイルの暗号化、ファイアウォール
など強固なセキュリティ機能をバックグラウンドで動作させながらも、アプリケーション
のパフォーマンスを低下させることはありません。



Warranty

3年無償保証でTCOを効率化

ビジネスの現場では、システムのトラブル回避は不可欠。全モデル信頼の「3年間無償保証」に対応し、保守コストの削減に貢献します。さらに、維持保守、出張保守を追加したオプションメニュー「3年間無償保証アップグレード保守サービス」を用意し、TCOの効率化を支援します。

TCO: Total Cost of Ownership

3年無償保証



- 3年間の長期保証
無償保証期間を3年に。
- TCOの削減
保守コストを割安に。
- スピーディーな対応
当日出張サービスも。
- 豊富なサポート&サービス
PC導入やウイルスワクテンのサービスを用意。
- 環境問題にも配慮
リサイクルサービスなどを提供。

ハードウェア保守サービス

保証内容	引き取り修理サービス 有寿命部品(バッテリーなど)は対象外となる場合があります。
標準 無償(3年間)	
オプション 有償	維持保守サービス 出張修理サービス

引き取り修理サービス
弊社指定の輸送会社が修理依頼装置を引き取り、修理完了後にお客さまへ返却。
サービス時間：平日 9:00 - 17:00
(土曜、日曜、祝日、年末年始を除く)

維持保守サービス(当日オンサイト)
障害発生時はサービス員がすみやかに訪問し修理。
サービス時間：平日 9:00 - 17:00、土曜日 9:00 - 12:00
(日曜、祝日、年末年始を除く)

出張修理サービス(翌平日オンサイト)
障害発生時の連絡をいただいた翌平日以降にサービス員が訪問し修理。
サービス時間：平日 9:00 - 17:00
(土曜、日曜、祝日、年末年始を除く)

保証内容の詳細については下記をご覧ください。
http://www.hitachi.co.jp/pc_3w

維持保守サービス おすすめ構成

時間延長	サービス時間延長オプション (24時間×365日など)					
維持保守	3年保証製品 アップグレード 保守サービス*1			3年保証製品 アップグレード 保守サービス・ 延長*2		
出張保守						
引き取り修理	3年間無償保証					
	1年目	2年目	3年目	4年目	5年目	6年目

- *1 契約時期: 納入初年度
契約期間: 3年間(1~3年目)
- *2 「3年保証製品アップグレード保守サービス」の契約がある
ことが条件
契約時期: アップグレード保守サービス終了時
契約期間: 1年間(4年目)または2年間(4・5年目)
- *3 契約時期: 制限なし(無償保証期間中も含む)
契約期間: 1年間

Management

統合システム運用管理 「JP1」との連携を強化

FLORA向けに便利な機能を追加した、運用管理ソフトウェア「JP1/NETM/DM Client FLORA Edition」を標準添付しています。企業システム全体の運用を一元管理できる「JP1」との連携により、クライアントPCの運用・資産管理にかかるコストを効率化します。

運用・資産管理機能

システム管理者はネットワークに接続されたクライアントPCのインベントリ情報やハードウェアの状態をリモートの管理者PCから把握することができます。

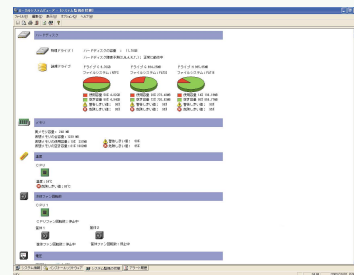
JP1 / NETM / DM Client FLORA Editionの機能一覧

資産情報収集	ハードウェア情報 ソフトウェア情報
ソフトウェア配布	配布対象: 主要な日立製ソフトウェア BIOSデータ 配布方法: 分割配布 マルチキャスト
クライアント制御	リモート電源オン/オフ
監視・アラート	HDD使用容量 HDD障害予測(S.M.A.R.T.) メモリーの使用容量 CPU温度 CPUファン回転数 電圧 メモリーボード挿抜 PCIボード挿抜
ローカルシステムビューア	資産情報の表示 アラート条件の設定

S.M.A.R.T.: Self-Monitoring Analysis and Reporting Technology (HDDに実装している自己診断機能)
「JP1/NETM/DM Client FLORA Edition」は「JP1/NETM/DM Client」の一部機能を限定し、ローカルシステムビューアなどの新機能を追加したFLORA向けのオリジナルソフトウェアです。
これらの機能をリモートで利用するには、管理者PCに別途「JP1/NETM/DM Manager」または「JP1/NETM/DM SubManager」が必要です。詳細は下記をご覧ください。
<http://www.hitachi.co.jp/jp1>

ローカルシステムビューア

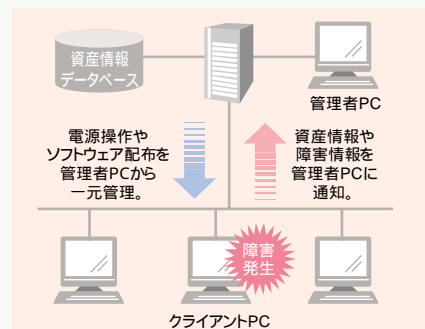
システム管理者はもちろん、ユーザー自身がPCの状態をチェックできる「ローカルシステムビューア」機能を搭載。異常があれば管理者とユーザーにアラート通知し、トラブルの発生を事前に防ぎます。



ソフトウェア配布機能

大量のクライアントPCや、拠点ごとに分散したクライアントPCへのソフトウェア導入*や一斉アップグレードなどが可能になり、お客さまの手間やコストを削減します。

*主要な日立製ソフトウェアのみ対応



FLORA 310W



All in One

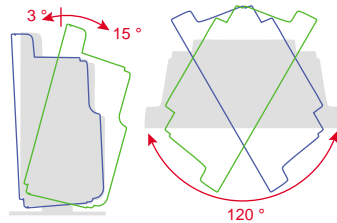
基本モデル：主な仕様（カスタムメイドで変更可能）

OS	Microsoft® Windows® XP Professional			
CPU	HTテクノロジーインテル® Pentium® 4 プロセッサ 3GHz			
ディスプレイ	HDD	メモリー	ドライブ	USB
15型/17型液晶	40GB	256MB	CD-ROM	USB 2.0 × 6

使いやすさを追求した液晶一体型PC

上15°下3°、左右60°の回転が可能なチルト&スイーベル機構を採用。見やすい角度に調整できるから、レイアウトの自由度が増し、窓口などでのプレゼンテーションにおいても快適な操作環境を実現。

インテル® Pentium® 4 プロセッサ搭載マシンとしては、業界トップクラスのスリム筐体を採用しています。

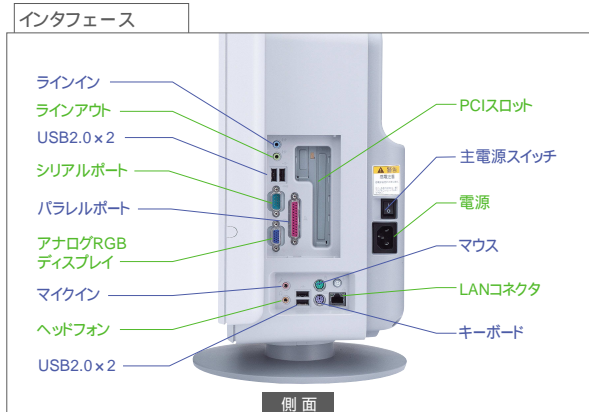


ギガビットイーサネット対応

ギガビットLANをオンボードで標準搭載。ネットワーク上の大容量ファイルへのアクセスやデータ転送を高速化します。

USB2.0を6ポート搭載し、高速インタフェースに対応

最大48Mbpsの高速データ転送を実現するUSB2.0を本体前面に2ポート、側面に4ポート搭載。周辺機器との高速接続が容易に行えます。



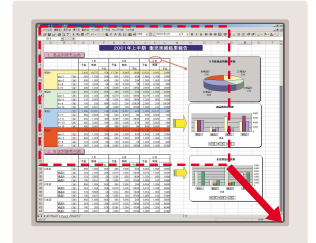
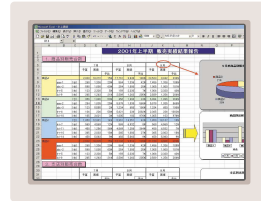
< 17型ディスプレイ選択時 >

選べる液晶ディスプレイ

XGA(1,024×768ドット)対応の15型TFT液晶カラーディスプレイに加え、高画質・広視野角を実現するSXGA(1,280×1,024ドット)対応の17型スーパービューアカラー液晶ディスプレイをカスタムメイドで選択可能。17型液晶はA4縦サイズの文書をスクロールなしで一覧できます。

15型 XGA

17型 SXGA



A4ファイルサイズ表示比較

フロントオペレーション

本体前面にFDD、CD-ROM、USB2.0を2ポート配置し、ユーザーの操作性を向上。CD-ROMドライブはカスタムメイドでDVD-ROM&CD-R/RW、メモリーカードリーダー/ライターに変更可能です。



USB2.0ポート



メモリーカードスロット

高性能をコンパクトボディに凝縮した液晶オールインワン。
快適な操作環境で、たとえば窓口サービスをスムーズに。

基本モデル仕様 FLORA 310W

モデル名		FLORA 310W			
形名	Microsoft® Windows® XP Professionalモデル	マニュアル / リカバリCD 添付なし	PC8DA5-XCE211100	PC8DA5-XCA211100	PC8DA5-XC5211100
		マニュアル / リカバリCD 添付あり	PC8DA5-XBE211100	PC8DA5-XBA211100	PC8DA5-XB5211100
	Microsoft® Windows® XP/ Windows® 2000 ダウングレード代行サービス ^{*1}		PC8DA5-X1E211100	PC8DA5-X1A211100	PC8DA5-X15211100
CPU		HTテクノロジ インテル® Pentium® 4 プロセッサ ^{*2}			
周波数		3GHz		2.80GHz	
2次キャッシュ(容量)		512KB		128KB	
システムバスクロック		800MHz		533MHz	
チップセット		インテル® 865GVチップセット			
メインメモリー ^{*3}		標準256MB(128MB×2)最大1GB(512MB×2) (PC2700、パリティなし、DDR SDRAM、ビデオRAMと共用)			
表示機能		ディスプレイ/表示解像度(表示色数) 15型(XGA) TFTカラー液晶/ 推奨解像度設定:1,024×768ドット(1,619万色) ^{*4}			
ビデオサブシステム		インテル® 865GVチップセットに内蔵			
ビデオRAM		最大64MB(ダイナミックビデオメモリテクノロジにより自動変動、メインメモリーと共用)			
ファイル装置		FDD 3.5型(1.44MB/1.2MB/720KB)			
		HDD ^{*5} 40GB(E-IDE、5,400rpm、Ultra ATA/100対応)			
		CD-ROMドライブ 最大24倍速			
サウンド機能		AC97 Sound(ステレオ16bit、48kHz)、スピーカー内蔵			
拡張スロット		PCK(W×D) ^{*6} ショートサイズ(107×175mm以下)×1			
		USB ^{*7} USB2.0×6(前面:2ポート、側面:4ポート)			
インタフェース		コネクタ シリアル(RS-232C D-Sub9ピン/オス)×1、パラレル(セントロニクス準拠D-Sub 25ピン/オス)×1、キーボード(PS/2)×1、マウス(PS/2)×1、 マイクイン(モラルミニジャック)×1、ラインイン(ステレオミニジャック)×1、ラインアウト(ステレオミニジャック)×1、 ヘッドホン(ステレオミニジャック)×1、アナログRGBディスプレイ(ミニD-Sub 15ピン)×1			
		ネットワーク 1000BASE-T/100BASE-TX/10BASE-T自動認識(RJ45)			
キーボード/マウス		109A配列準拠キーボード/ホイールマウス			
外形寸法 W×D×H		15型:376×240×404mm、17型:400×240×434mm			
質量		15型:約11kg、17型:約12kg			
消費電力 標準(最大サスペンド時)		Microsoft® Windows® XP 15型:約88W(200W/約3.5W) 17型:約81W(200W/約3.5W)		Microsoft® Windows® 2000 15型:約66W(200W/約3.5W) 17型:約79W(200W/約3.5W)	
省エネ法に基づく表示		区分 Q		Q	
電源		0.00043			
VCCI基準		0.00047			
温度湿度条件		0.00055			
無償保証期間		AC100V±10% 50/60Hz			
サポートOS		VCCIクラスB 温度10~35℃/湿度20~80%(結露しないこと)			
		3年			
		Microsoft® Windows® XP Professional(SP 1) / Microsoft® Windows® 2000 Professional(SP 4) (ダウングレード代行サービス)			

カスタムメイド仕様

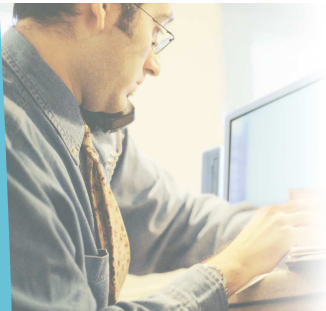
表示機能	ディスプレイ/表示解像度(表示色数)	17型(XGA)スーパービューアカラー液晶/ 推奨解像度設定:1,280×1,024ドット(1,677万色) ^{*4*9}			
メインメモリー	256MB	256MB×1(PC2700、パリティなし、DDR SDRAM)			
	512MB	512MB×1(PC2700、パリティなし、DDR SDRAM)			
	1GB	256MB×2(PC2700、パリティなし、DDR SDRAM、デュアルチャネルモード対応)			
ファイル装置	HDD	80GB(E-IDE、7,200rpm、Ultra ATA/100対応)			
	リムーバブルディスクユニット	CD-R/RWドライブ	読み出し:CD-ROM/R:最大24倍速、CD-RW:最大20倍速 書き込み:CD-R:最大24倍速、CD-RW:最大10倍速 ^{*10} (バッファアンダーランエラー防止機能付き、ライタソフト添付) ^{*11}		
		DVD-ROM & CD-R/RWドライブ	読み出し:CD-ROM/R/RW:最大24倍速、DVD-ROM:最大8倍速(DVD再生ソフト添付) ^{*12} 書き込み:CD-R/RW:最大24倍速 ^{*13} (バッファアンダーランエラー防止機能付き、ライタソフト添付) ^{*11}		
内蔵メモリーカードリーダー/ライター ^{*14}	PCカードタイプ CFカード/スマートメディア/SDカード/マルチメディアメモリーカード/メモリースティック対応				
キーボード/マウス	USBベイキーボード/USBホイールマウス				
アプリケーション	マルチメディアコンパクトキーボード/ホイールマウス Microsoft® Office Personal Edition 2003/Microsoft® Office XP Personal				

*1 Windows® 2000 Professionalをダウングレードインストールする作業代行サービスです。本サービスで代行インストールしたWindows® 2000 Professional環境を、お客さまに代わってCD-ROMにバックアップする作業代行サービスも含まれます。
*2 ハイパースレディングテクノロジはWindows® XPでのみ動作します。
*3 弊社サポートの同形名のメモリーを2枚搭載した場合、デュアルチャネルモードで動作可能となり、1枚搭載時より高速処理が実現できるようになります。最大容量にするためには、標準のメモリーボードを取り外す必要があります。インテル® Celeron® プロセッサ搭載時はPC2100での動作になります。
*4 マルチディスプレイに対応していません。推奨解像度です。これより低い解像度で表示する場合は、表示文字などがしぼりやすくなります。また、NTFS形式で約10GBまでフォーマットしてあります。また、リカバリ用に最後から約2.5GBをFAT32形式にて使用しており、この領域は使用できません。残りの領域はNTFS形式でフォーマットしてあります。
*5 PCI2.2準拠のSVSシステム用コネクタを採用しています。(3.3Vも給電)
*6 すべてのUSB対応周辺機器の動作を保証するものではありません。
*7 エネルギー消費効率とは、省エネ法で定める測定方法により測定された消費電力を省エネ法で定める複合理論値で除したものです。
*8 エネルギー消費効率は、省エネ法で定める測定方法により測定された消費電力を省エネ法で定める複合理論値で除したものです。
*9 購入時およびリカバリによる復元時の解像度設定は、1,024×768ドットです。本モデルに外付けディスプレイを接続する場合は、SXGA対応のディスプレイをご使用ください。
*10 High Speed CD-RWディスク使用時の値です。
*11 BHA社 B's Recorder GOLD PE for HITACHIを添付します。本ソフトウェアには、MP3ファイルのエンコード/デコード機能はありません。
*12 CyberLink社 Power2Go™を添付します。
*13 Ultra Speed CD-RWディスク使用時の値です。
*14 内蔵メモリーカードリーダー/ライターは、本体前面のUSB2.0ポート2つと排他搭載です。デジタルカメラなど他の機器で使用する各種メモリーカードを本製品で初期化(フォーマット)すると、データが正常に読みだせなくなる場合があります。ご使用になる機器の説明書をご確認ください。各メディア対応アダプタが必要で、各メディアの利用には、著作権保護機能のある音楽データの取扱不可など一部制限があります。対応メモリーカード専用ですので、LAN、SCSIなどI/O系PCカードは利用できません。

記載の容量は、1KB=1,024バイトです。HDDの容量は1GB=10⁹バイトです。
マニュアル/リカバリCD添付の有無に関わらず、OSの再セットアップは、HDDに格納しているリカバリ領域から起動する場合に行うことができます。電子マニュアルもHDDのリカバリ領域に格納しています。マニュアル/リカバリCDが必要な場合は、カスタムメイドで「添付あり」を選択してください。添付なしモデルを購入後に別途マニュアル/リカバリCDが必要となった場合は、弊社担当営業にお問い合わせください。
高調波ガイドライン適合品:本製品は経済産業省通知の家電・汎用品高調波抑制対策ガイドラインに適合しています。
VCCI(情報処理装置等電波障害自主規制協議会)規格適合品:本製品はVCCIクラスBに適合しています。

カラー液晶ディスプレイは、画面の一部にドット欠けや常時点灯が存在する場合がありますが、故障ではありません。予めご了承ください。ディスプレイの最大解像度より低い解像度に設定すると表示文字がしぼりやすくなりますが、故障ではありません。ハードウェアの無償保証(引取修理サービス)は3年間です。(有寿命部品は対象外となります。有寿命部品には、有寿命部品が含まれています。長期間連続して使用する場合には、定期的な保守による部品交換(HDDなど)が必要になります。本製品の保守部品の保有期間は、製造終了後原則6年です。

FLORA 330W



Slim



17型ディスプレイ「SelectTop」は別売りです。

基本モデル：主な仕様（カスタムメイドで変更可能）

OS	Microsoft® Windows® XP Professional		
CPU	HTテクノロジー インテル® Pentium® 4 プロセッサ 3 GHz		
HDD	メモリー	ドライブ	USB
40GB	256MB	CD-ROM	USB 2.0 × 6

集約されたハイパフォーマンスで、オフィスのワークを機能的に。先進のアーキテクチャを搭載したスリムボディ。

HTテクノロジー対応

最新CPU ハイパー・スレディング・テクノロジー インテル® Pentium® 4 プロセッサを搭載。複数のアプリケーションを同時に立ち上げながらスムーズに作業できるマルチタスク環境を実現し、効率的なオペレーションを可能にします。さらに、将来の高負荷業務にも対応できる余裕の性能で、長期的な視点でのコスト削減に貢献します。

ギガビットイーサネット対応

ギガビットLANをオンボードで標準搭載。ネットワーク上の大容量ファイルへのアクセスやデータ転送を高速化します。

USB2.0を6ポート搭載し、高速インターフェースに対応

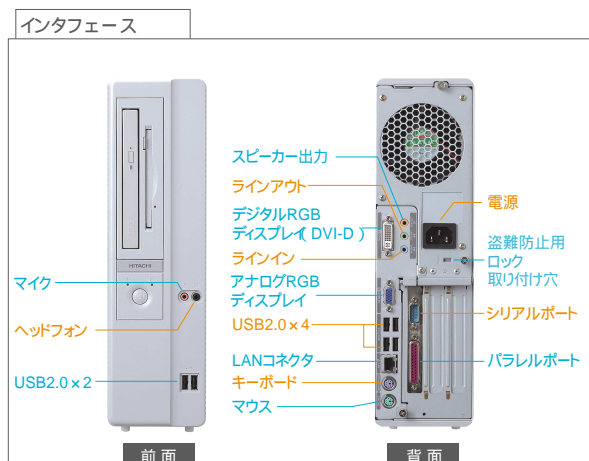
最大48Mbpsの高速データ転送を実現するUSB2.0を本体前面に2ポート、背面に4ポート搭載。周辺機器との高速接続が容易に行えます。

省スペースで柔軟なレイアウト

薄さ92mmのPC本体と液晶ディスプレイとの組み合わせで、省スペースでありながら、高性能かつ柔軟な機器レイアウトが可能。オフィス環境に合わせて縦置き、横置きも自在です。

工具なしで簡単に開閉

背面のネジを回すだけで、ドライバーなどの工具を使うことなく筐体の開閉が可能です。これにより、メモリー・拡張ボードなどの増設が簡単にでき、優れた保守性や拡張性を発揮します。



基本モデル仕様 FLORA 330W

モデル名		FLORA 330W			
形名	Microsoft® Windows® XP Professionalモデル	マニュアル/リカバリCD 添付なし	PC8DG4-XCB211100	PC8DG4-XCA211100	PC8DG4-XC1211100
		マニュアル/リカバリCD 添付あり	PC8DG4-XBB211100	PC8DG4-XBA211100	PC8DG4-XB1211100
	Microsoft® Windows® XP/Windows® 2000 ダウングレード代行サービス ^{*1}		PC8DG4-X1B211100	PC8DG4-X1A211100	PC8DG4-X11211100
CPU	HTテクノロジ インテル® Pentium® 4 プロセッサ ^{*2}	インテル® Pentium® 4 プロセッサ	インテル® Celeron® プロセッサ		
周波数	3GHz	2.80GHz	2.40GHz		
2次キャッシュ(容量)		512KB	128KB		
システムバスクロック	800MHz	533MHz	400MHz		
チップセット	インテル® 865GVチップセット				
メインメモリー ^{*3}		標準256MB(128MB×2)最大1GB(512MB×2) (PC2700、バリエーションなし、DDR SDRAM、ビデオRAMと共用)			
	拡張メモリースロット(空き)	2(使用済み)			
表示解像度 表示色数)	640X480、800X600、1,024X768ドット、1,280X1,024ドット(1,677万色)				
ビデオサブシステム ^{*4}	インテル® 865GVチップセットに内蔵				
ビデオRAM	最大64MB(ダイナミック・ビデオ・メモリー・テクノロジーにより自動変動、メインメモリーと共用)				
ファイル装置	FDD	3.5型(1.44MB/1.2MB/720KB)			
	HDD ^{*5}	40GB E-IDE、5,400rpm、Ultra ATA/100対応)			
	CD-ROMドライブ	最大24倍速			
サウンド機能	AC97 SoundX ステレオ16bit、48kHz)				
拡張スロット	PCI(W×D) ^{*6}	ショートサイズ(107X175mm以下)X2			
インタフェース ^{*8}	USB ^{*7}	USB2.0×6(前面:2ポート、背面:4ポート)			
	コネクター	シリアルX1(RS-232C D-Sub9 ピン/オス)、パラレルX1(セントロニクス準拠D-Sub 25ピン/オス)、キーボード(PS/2 X1)、マウス(PS/2 X1)、マイクイン(モナルミニジャック X1)、ラインイン(ステレオミニジャック X1)、ラインアウト(ステレオミニジャック X1)、ヘッドホン(ステレオミニジャック X1)、スピーカー(ステレオミニジャック X1)、アナログRGBディスプレイ(ミニD-Sub 15ピン)×1、デジタルRGBディスプレイ(DVI-D)×1			
キーボード/マウス	ネットワーク	1000BASE-T/100BASE-TX/10BASE-T自動認識 RJ45)			
外形寸法 W×D×H	109A配列準拠キーボード/ホイールマウス				
質量	92×341×325mm(スタンドおよび突起部含まず)				
消費電力	約7.5kg(スタンド含まず)				
標準(最大/サスペンド時)	Microsoft® Windows® XP	約55W(190W/約4.4W)	約81W(190W/約4.4W)	約76W(190W/約4.4W)	
	Microsoft® Windows® 2000	約56W(190W/約4.4W)	約49W(190W/約4.4W)	約46W(190W/約4.4W)	
省エネ法に基づく表示	区分	Q	Q	Q	
	エネルギー消費効率 ^{*10}	0.00054	0.00059	0.00069	
電源	AC100V±10% 50/60Hz				
VCCI基準	VCCIクラスB				
温湿度条件	温度10-35℃/湿度20-80%(結露しないこと)				
無償保証期間	3年				
サポートOS	Microsoft® Windows® XP Professional(SP 1) Microsoft® Windows® 2000 Professional(SP 4)(ダウングレード代行サービス)				

カスタムメイド仕様

メインメモリー	256MB	256MB×1(PC2700、バリエーションなし、DDR SDRAM)		
	512MB	512MB×1(PC2700、バリエーションなし、DDR SDRAM)		
		256MB×2(PC2700、バリエーションなし、DDR SDRAM、デュアルチャネルモード対応)		
1GB	512MB×2(PC2700、バリエーションなし、DDR SDRAM、デュアルチャネルモード対応)			
ファイル装置	HDD	80GB	80GB E-IDE、7,200rpm、Ultra ATA/100対応)	
		リムーバブルディスクユニット	CD-R/RWドライブ	読み出し:CD-ROM/R:最大24倍速、CD-RW:最大20倍速 書き込み:CD-R:最大24倍速、CD-RW:最大10倍速 (バッファアンダーランエラー防止機能付き、ライクソフト添付) ^{*12}
	DVD-ROM & CD-R/RWドライブ	読み出し:CD-ROM/RW:最大24倍速、DVD-ROM:最大8倍速、DVD再生ソフト添付 ^{*13} 書き込み:CD-R/RW:最大24倍速 ^{*14} (バッファアンダーランエラー防止機能付き、ライクソフト添付) ^{*12}		
キーボード/マウス	USBベイキーボード/USBホイールマウス			
アプリケーション	マルチメディアコンバートキーボード/ホイールマウス			
	Microsoft® Office Personal Edition 2003 / Microsoft® Office XP Personal			

^{*1} Windows® 2000 Professionalをダウングレードインストールする作業代行サービスです。本サービスで代行インストールしたWindows® 2000 Professional環境を、お客様に代わってCD-ROMにバックアップする作業代行サービスも含まれます。^{*2} ハイパーレスプレイング・テクノロジーはWindows® XPでのみ動作します。^{*3} 弊社サポートの同形名のメモリーを2枚搭載した場合、デュアルチャネルモードで動作可能となり、1枚搭載時より高速処理が実現できるようになります。最大容量にするためには、標準のメモリーボードを取り外す必要があります。インテル® Celeron® プロセッサ搭載時はPC2100での動作になります。^{*4} マルチディスプレイに対応していません。ミラーモードのみのサポートとなります。^{*5} NTFS形式で約10GBまでフォーマットしてあります。また、リカバリ用には最終から約2.5GBをFAT32形式に使用しており、この領域は使用できません。残りの領域はNTFS形式でフォーマットしてあります。^{*6} PCI2.2準拠の5Vシステム用コネクタを採用しています。(3.3Vも給電)すべてのPCI対応周辺機器の動作を保証するものではありません。^{*7} すべてのUSB対応周辺機器の動作を保証するものではありません。^{*8} PCIボードをご使用になる場合、同時に使用可能なPC電源で動作するUSB機器の数が制限されます。^{*9} スピーカー端子はアンプを内蔵しているスピーカー用です。アンプを内蔵していないスピーカーは使用になれません。^{*10} エネルギー消費効率とは、省エネ法で定める測定方法により測定された消費電力を省エネ法で定める複合理論性能で除したものです。^{*11} High Speed CD-RWディスク使用時の値です。^{*12} BHA社 B's Recorder GOLD PE for HITACHIを添付します。本ソフトウェアには、MP3ファイルのエンコード/デコード機能はありません。^{*13} CyberLink社 Power2Go™を添付します。^{*14} Ultra Speed CD-RWディスク使用時の値です。

記載の容量は、1KB=1,024バイトです。HDDの容量は1GB=10⁹バイトです。マニュアル/リカバリCD添付の有無に関わらず、OSの再セットアップは、HDDに格納しているリカバリ領域から起動することで行うことができます。電子マニュアルもHDDのリカバリ領域に格納しています。マニュアル/リカバリCDが必要な場合は、カスタムメイドで「添付あり」を選択してください。添付なしモデルを購入後に別途マニュアル/リカバリCDが必要となった場合は、弊社担当営業にお問い合わせください。高調波ガイドライン適合品:本製品は経済産業省通知の家電・汎用品高調波抑制対策ガイドラインに適合しています。VCCI(情報処理装置等電波障害自主規制協議会)規格適合品:本製品はVCCIクラスBに適合しています。カラー液晶ディスプレイは、画面の一部にドット欠けや常時点灯が存在する場合がありますが、故障ではありません。予めご了承ください。ディスプレイの最大解像度より低い解像度に設定すると表示文字がにじみやすくなりますが、故障ではありません。ハードウェアの無償保証(引取修理サービス)は3年間です。(有寿命部品は対象外とすることがあります。)本製品には、有寿命部品が含まれています。長期間連続して使用する場合には、定期的な保守による部品交換(HDDなど)が必要になります。本製品の保守部品の保有期間は、製造終了後原則6年です。

SelecTop シリーズ

デジタル/アナログインタフェース

15型 スーパーピュアカラー液晶ディスプレイ PC-DT3155A

解像度XGA : 1,024×768ドット
表示色 : 1,677万色
視野角 : 左右170° 上下170°
コントラスト比 : 300:1
インタフェース : デジタル(DVI-D)アナログ
ステレオスピーカー : 内蔵(1W×2)
キーボードカセットイン収納 : 可能



17型 TFT カラー液晶ディスプレイ PC-DT3172

解像度SXGA : 1,280×1,024ドット
表示色 : 1,619万色(擬似)
視野角 : 左右 140° 上下 130°
コントラスト比 : 450:1
インタフェース : デジタル(DVI-D)アナログ
ステレオスピーカー : 内蔵(1W×2)
キーボードカセットイン収納 : 不可



アナログインタフェース

15型 TFT カラー液晶ディスプレイ PC-DT3157

解像度XGA : 1,280×768ドット
表示色 : 26万色
視野角 : 左右 120° 上45° 下55°
コントラスト比 : 400:1
インタフェース : アナログ
ステレオスピーカー : 内蔵(1W×2)
キーボードカセットイン収納 : 不可



15型 TFT カラー液晶ディスプレイ PC-DT3156

・解像度XGA:1,024×768ドット・表示色 : 1,677万色・スピーカー:なし

17型 TFT カラー液晶ディスプレイ PC-DT3171

解像度SXGA : 1,280×1,024ドット
表示色 : 1,619万色(擬似)
視野角 : 左右 140° 上下 130°
コントラスト比 : 450:1
インタフェース : アナログ
ステレオスピーカー : ー
キーボードカセットイン収納 : 不可



19型 スーパーピュアカラー液晶ディスプレイ PC-DT3190

解像度UXGA : 1,600×1,200ドット
表示色 : 1,677万色
視野角 : 左右170° 上下170°
コントラスト比 : 300:1
インタフェース : アナログ(2ポート)
ステレオスピーカー : 内蔵(1W×2)
キーボードカセットイン収納 : 可能



FLORA 350W



Slim Tower



17型ディスプレイ「SelectTop」は別売りです。

基本モデル：主な仕様（カスタムメイドで変更可能）

OS	Microsoft® Windows® XP Professional		
CPU	HTテクノロジーインテル® Pentium® 4 プロセッサ 3.20/2.80C/2.60C GHz		
HDD	メモリー	ドライブ	USB
40GB	256MB	CD-ROM	USB 2.0 × 6

ワークステーション並みのクリエイティブマシンに、さらなる拡張性を。高性能と省スペースを両立したスリムタワーPC。

ギガビットイーサネット対応

ギガビットLANをオンボードで標準搭載。ネットワーク上の大容量ファイルへのアクセスやデータ転送を高速化します。

（PC8DE4モデルのみ）

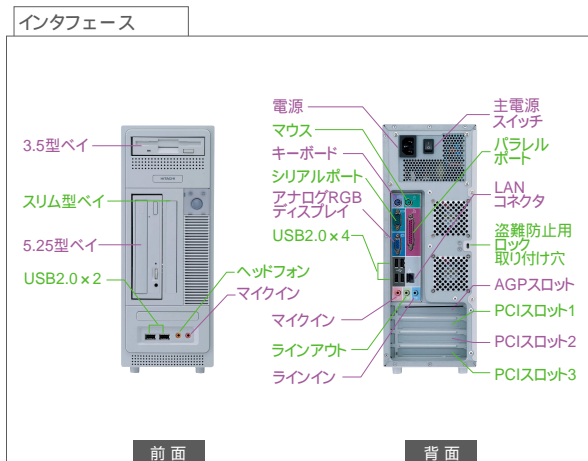
DVDマルチドライブ

カスタムメイドでCD-ROMドライブからDVDマルチドライブへの変更が可能。CD-ROM、CD-R、CD-RW、DVD-ROM、DVD-RAM、DVD-R/W、DVD-Rに対応し、ユーザーの求めるメディアに大容量データを保存することができるため、高信頼性を確保し、ユーザーの利便性を向上します。

余裕の拡張性

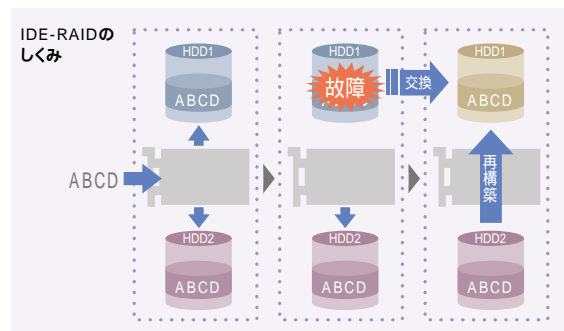
スリムタワー筐体に複数の拡張ストレージベイを装備。HDDはカスタムメイドで最大160Gバイト（80Gバイト×2）を搭載可能。IDE-RAIDにも対応しています。また、グラフィックボードに「ATI社 RADEON™ 9200」をカスタムメイドで選択可能。ワークステーション並みの表示性能を実現します。

（PC8DE4モデルのみ）



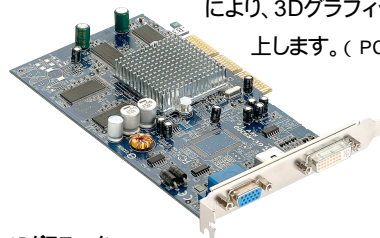
IDE-RAID

カスタムメイドでIDE-RAIDをサポート。ハードディスクを2台搭載することで、データを随時バックアップ保存し、万が一のデータ消失を未然に防ぎ、障害時の復旧を迅速に行えます。

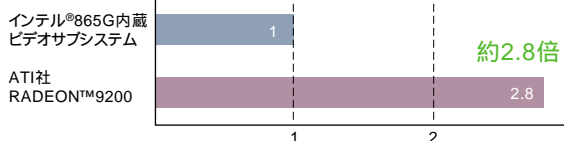


3D性能を高めるグラフィックカード

カスタムメイドでATI社RADEON™ 9200を選択可能。これにより、3Dグラフィック性能が大幅に向上します。（PC8DE4モデルのみ）



3Dグラフィック性能比較



測定環境 CPU:HTテクノロジーインテル® Pentium® 4 プロセッサ 3.20GHz、メモリー:1GB(512MB×2)、OS:Microsoft® Windows® XP Professional

日立がすべてのビジネスシーンにおすすめする Microsoft® Windows® XP Professional

基本モデル仕様 FLORA 350W

モデル名		FLORA 350W				
形名	Microsoft® Windows® XP Professionalモデル	マニュアル/リカバリCD 添付なし	PC8DE4-XCE211100	PC8DE4-XCC211100	PC8DE4-XCG211100	PC8DE5-XC2211100
		マニュアル/リカバリCD 添付あり	PC8DE4-XBE211100	PC8DE4-XBC211100	PC8DE4-XBG211100	PC8DE5-XB2211100
	Microsoft® Windows® XP/ Windows® 2000 ダウングレード代行サービス ^{*1}		PC8DE4-XIE211100	PC8DE4-XIC211100	PC8DE4-XIG211100	PC8DE5-XI2211100
CPU	HTテクノロジー インテル® Pentium® 4 プロセッサ ^{*2}					インテル® Celeron® プロセッサ
周波数	3.20GHz		2.80GHz		2.60GHz	
2次キャッシュ(容量)	512KB					128KB
システムバスクロック	800MHz					400MHz
チップセット	インテル® 865Gチップセット					インテル® 865GVチップセット
メインメモリ ^{*3}	標準256MB(128MBx2)最大1GB(512MBx2) (PC2700、パリティなし、DDR SDRAM、ビデオRAMと共用)					
	拡張メモリスロット(空き)					2(使用済み)
表示解像度(表示色数)	640x480、800x600、1,024x768ドット、1,280x1,024ドット(1,677万色)					
ビデオサブシステム ^{*4}	インテル® 865Gチップセットに内蔵					インテル® 865GVチップセットに内蔵
	ビデオRAM	最大64MB(ダイナミック・ビデオ・メモリ・テクノロジーにより自動変動、メインメモリと共用)				
ファイル装置	FDD	3.5型(1.44MB/1.2MB/720KB)				
	HDD ^{*5}	40GB(E-IDE、5,400rpm、Ultra ATA/100対応)				
	CD-ROMドライブ	最大48倍速				
サウンド機能	AC97 Sound(ステレオ16bit、48kHz)					
拡張スロット	AGP ^{*6}	ショートサイズ x 1(空き)				
	PCI(WxD) ^{*7}	ショートサイズ x 3 スロット1、2:107 x 175mm以下、スロット3:100 x 175mm以下)				
拡張ストレージベイ	5.25型	1(CD-ROMで使用済み)				
	スリム型	1(空き)				
	3.5型	2(FDDとHDDで2ベイ使用済み)				
インタフェースコネクタ	USB 2.0 x 6(前面:2ポート、背面:4ポート)					
ネットワーク	シリアル(RS-232C D-Sub9ピン/オス) x 1、パラレル(セントロニクス準拠D-Sub 25ピン/オス) x 1、キーボード PS/2 x 1、マウス(PS/2) x 1、マイクイン(モナルミニジャック) x 2、ラインイン(ステレオミニジャック) x 1、ラインアウト(ステレオミニジャック) x 1、ヘッドホン(ステレオミニジャック) x 1、アナログRGBディスプレイ ^{*9} (ミニD-Sub 15ピン) x 1					
キーボード/マウス	100BASE-T/100BASE-TX/10BASE-T自動認識(RJ45)					100BASE-TX/10BASE-T自動認識(RJ45)
キーボード/マウス	109A配列準拠キーボード/ホイールマウス					
外形寸法 WxDxH	135x385x364mm(スタンドおよび突起部含まず)					
質量	約10kg(スタンド含まず)					
消費電力 標準(最大サスペンド時)	Microsoft® Windows® XP	約71W(200W/約3.9W)	約63W(200W/約3.9W)	約60W(200W/約3.8W)	約75W(200W/約3.9W)	
	Microsoft® Windows® 2000	約69W(200W/約3.9W)	約62W(200W/約3.9W)	約59W(200W/約3.8W)	約60W(200W/約3.9W)	
省エネ法に基づく表示	区分	Q	Q	Q	Q	
	エネルギー消費効率 ^{*10}	0.00043	0.00052	0.00055	0.00061	
電源	AC100V ± 10% 50/60Hz					
VCCI基準	VCCIクラスB					
温湿度条件	温度10 - 35 °C/湿度20 - 80%(結露しないこと)					
無償保証期間	3年					
サポートOS	Microsoft® Windows® XP Professional(SP1) / Microsoft® Windows® 2000 Professional(SP4)ダウングレード代行サービス)					

カスタムメイド仕様

メインメモリ	256MB	256MB x 1 (PC2700、パリティなし、DDR SDRAM)				
	512MB	512MB x 1 (PC2700、パリティなし、DDR SDRAM)				
	1GB	256MB x 2 (PC2700、パリティなし、DDR SDRAM、デュアルチャネルモード対応)				
ビデオサブシステム	グラフィックボード	ATI社 RADEON™ 9200 AGP対応 ^{*11}				
	ビデオRAM	64MB DDR SDRAM				
HDD ^{*12}	80GB	80GB(E-IDE、7,200rpm、Ultra ATA/100対応)				
	160GB	80GB+増設80GB(E-IDE、7,200rpm、Ultra ATA/100対応)				
	80GB RAID	80GB x 2(E-IDE、7,200rpm、Ultra ATA/100対応、RAIDモデル)				
ファイル装置	CD-R/RWドライブ	読み出し:CD-ROM/R:最大40倍速、CD-RW:最大32倍速 書き込み:CD-R:最大40倍速、CD-RW:最大10倍速 ^{*13} (ハッファアンダーランエラー防止機能付き、ライタソフト添付) ^{*14} (マウントレニア(Mt.Rainier)対応) ^{*15}				
		リムーバブルディスクユニット	カートリッジタイプ	読み出し:DVD-ROM:最大12倍(DVD再生ソフト添付) ^{*16} 、DVD-R/RW:最大6倍、DVD-RAM:3倍、CD-ROM/R:最大32倍、CD-RW:最大24倍 書き込み:DVD-R:最大4倍、DVD-RW:等倍、DVD-RAM:3倍、CD-R:最大12倍、CD-RW:最大8倍(ハッファアンダーランエラー防止機能付き、ライタソフト添付) ^{*14}		
	トレイタイプ ^{*17}		読み出し:DVD-ROM:最大10倍(DVD再生ソフト添付) ^{*16} 、DVD-R/RW:最大8倍、DVD-RAM:2倍、CD-ROM/R:最大32倍、CD-RW:最大24倍 書き込み:DVD-R:最大2倍、DVD-RW:等倍、DVD-RAM ^{*18} :2倍、CD-R:最大12倍、CD-RW:最大8倍(ハッファアンダーランエラー防止機能付き、ライタソフト添付) ^{*14}			
	リムーバブルベイ+DVD-ROM & CD-R/RWドライブ ^{*19}	読み出し:CD-ROM/R/RW:最大24倍速、DVD-ROM:最大8倍速(DVD再生ソフト添付) ^{*16} 書き込み:CD-R/RW:最大24倍速 ^{*20} (ハッファアンダーランエラー防止機能付き、ライタソフト添付) ^{*14}				
キーボード/マウス	USBベイキーボード/USBホイールマウス					
アプリケーション	Microsoft® Office Personal Edition 2003					

^{*1} Windows® 2000 Professionalをダウングレードインストールする作業代行サービスです。本サービスで代行インストールしたWindows® 2000 Professional環境をお客さまに代わってCD-ROMにバックアップする作業代行サービスも含まれています。^{*2} ハイパースレディング・テクノロジーはWindows® XPでのみ動作します。^{*3} 弊社サポートの同形名のメモリーを2枚搭載した場合、デュアルチャネルモードで動作可能となり、1枚搭載時より高速処理が実現できるようになります。最大容量にするためには、標準のメモリーを取り外す必要があります。正常に動作しなくなる場合がありますので、異なる仕様・容量のメモリーを2枚搭載しない/ください。インテル® Celeron® プロセッサ搭載時はPC2100での動作になります。^{*4} マルチディスプレイにするためには、カスタムメイドでグラフィックボードを選択する必要があります。^{*5} NTFS形式で約10GBまでフォーマットしてあります。また、リカバリ用に最後から約2.5GBをFAT32形式で使用しており、この領域は使用できません。残りの領域はNTFS形式でフォーマットしてあります。^{*6} A.G.P. 2.0/3.0準拠(1.5V仕様)コネクタです。AGP対応グラフィックボードはATI RADEON™ 9200搭載時に1スロット使用します。^{*7} PCI 2.2準拠の5Vシステム用コネクタを採用しています(3.3Vも給電)します(スロット3)。^{*8} すべてのUSB対応周辺機器の動作を保証するものではありません。正常に動作しなくなる場合がありますので、PCの電源で動作するUSB機器を同時に5つ以上接続しないでください。^{*9} デジタルRGBディスプレイ(DVI-D)はグラフィックボード(ATI RADEON™ 9200)搭載モデルでサポートします。^{*10} エネルギー消費効率とは、省エネ法で定める測定方法により測定された消費電力を省エネ法で定める複合理論性能で除したものです。^{*11} アナログRGBポート x 1、デジタルRGBポート(DVI-D) x 1を追加搭載します。既存のアナログRGBポートは使用できなくなります。各ポートの対応解像度は、アナログRGBポート:最大1,600 x 1,200ドット(1,677万色) デジタルRGBポート:最大1,280 x 1,024ドット(1,677万色)です。マルチディスプレイに対応しています。^{*12} 増設HDDやIDE-RAID選択時はHDDで3.5型ベイを2つ使用します。^{*13} High Speed CD-RWディスク使用時の値です。^{*14} BHA社 B's Recorder GOLD PE for HITACHIを添付します。本ソフトウェアにはMP3ファイルのエンコード/デコード機能はありません。^{*15} バックライトを使用する際は、添付以外のバックライト対応のライタソフトが必要です。^{*16} CyberLink社 Power2Go™を添付します。^{*17} Windows® XPでサポート。^{*18} DVD-RAM 2GBは未サポート。^{*19} スリム型ベイにDVD-ROM&CD-R/RWマルチドライブを格納します。同時に増設HDDを選択した場合、リムーバブルベイ(5.25型ベイ)に増設HDDを搭載します。^{*20} Ultra Speed CD-RWディスク使用時の値です。

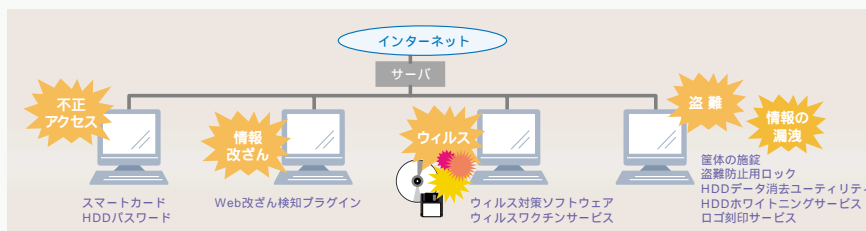
記載の容量は、1KB = 1,024バイトです。HDDの容量は1GB = 10⁹バイトです。

マニュアル/リカバリCD添付の有無に関わらず、OSの再セットアップは、HDDに格納しているリカバリ領域から起動することで行うことができます。電子マニュアルもHDDのリカバリ領域に格納しています。マニュアル/リカバリCDが必要な場合は、カスタムメイドで「添付あり」を選択してください。添付なしモデルを購入後に別途マニュアル/リカバリCDが必要となった場合は、弊社担当営業にお問い合わせください。
高調波ガイドライン適合品:本製品は経済産業省通知の家電・汎用品高調波抑制対策ガイドラインに適合しています。
VCCI(情報処理装置等電波障害自主規制協議会)規格適合品:本製品はVCCIクラスBに適合しています。

カラー液晶ディスプレイは、画面の一部にドット欠けや常時点灯が存在する場合がありますが、故障ではありません。予めご了承ください。ディスプレイの最大解像度より低い解像度に設定すると表示文字がにじみように見たりしますが、故障ではありません。ハードウェアの無償保証(引取修理サービス)は3年間です。(有寿命部品は対象外となることがあります。)本製品には、有寿命部品が含まれています。長期連続して使用する場合には、定期的な保守による部品交換(HDDなど)が必要になります。本製品の保守部品の保有期間は、製造終了後原則6年です。

Security

情報社会に潜む脅威から守る FLORA のセキュリティ機能



スマートカードで「なりすまし」や「不正アクセス」を防止

ID/パスワードなどの情報を記録したスマートカードを差し込むだけで、ユーザー認証ができます。ユーザー本人だけがカードを保持するので、「なりすまし」や「不正アクセス」を高いセキュリティで防止できます。

【周辺機器】 オプション
・スマートカードリーダ/ライタ



カスタムメイドでUSBベイキーボード、オプションでスマートカードリーダ/ライタを選択。

ウイルス対策ソフトウェア「VirusScan」で感染被害を未然に防止

ウイルス検知・駆除ソフトウェア「VirusScan」を標準添付。ウイルス定義ファイルの自動更新や、リモートによるウイルススキャンの設定・更新機能に対応し、ウイルス対策を効率よく行えます。また、Microsoft® Internet Explorer用プラグイン「インターネット・マーク」をプレインストール。「電子すかし」を利用したWebサイトの閲覧が可能です。

- 【ウイルス対策】
- ・ウイルス検知駆除ソフトウェア「Virus Scan」
 - ・ウイルスワクチンサービス
- 【情報改ざん】
- ・Web改ざん検知プログラム

リスクマネジメントにより、障害の防止・復旧を支援

第三者によるデータの持ち出しやPC本体の盗難、不正なデータ復元など、想定されるさまざまなトラブルに対処する機能やサービスを用意。データ保護に加え、データの破損・消失など万が一の障害からの速やかな復旧を支援。あらゆるロスコストの発生を抑えます。

- 【データ保護】
- ・BIOSによるHDDパスワード
 - ・I/Oロック（FDD、CD-ROM、USBの使用制限）

- 【盗難防止対策】
- ・筐体の施錠
 - ・盗難防止用ロック



市販のワイヤーロックでPCと机を簡単につなぐことができ、盗難防止に役立ちます。

ワイヤーロックは別売り（市販品を利用できます）。

- ・HDDホワイトニングサービス
- ・ロゴ刻印サービス

- 【ソフトウェア】
- ・HDDデータ消去ユーティリティ「CLEAR-DA」

Service & Support

お客さまのご要望にお応えする充実のサービス&サポート

資産管理や盗難防止に

ロゴ刻印付き&ロゴ表示PC提供サービス

お客さまご指定の社名、校章、オリジナルロゴなどをPC本体に刻印したり、起動画面に表示させるサービスです。

導入時の工数削減に

PCプレインストールサービス

お客さまご指定のソフトウェア/ハードウェアをあらかじめインストールしてお届けします。

搬入とセットアップを同時に

PC導入サービス

専門教育を受けた技術者が製品の搬入時にセットアップを行います。

お客さまの環境に合ったサポートを

ウイルスワクチンサービス

より完全なウイルス対策のために、各種ウイルスワクチンサービスを用意しています。

PCリサイクル時の機密保持対策に

HDDホワイトニングサービス

使用済みPCのHDD内データをすべて消去し、読み出し不可にするサービスです。

詳しくは弊社担当営業にお問い合わせください。

Wireless

ワイヤレスLANで、オフィスのネットワーク環境を快適に。

FLORA 300Wシリーズは全モデルで無線LAN機能をサポート。

無線LAN周辺機器		310W	330W	350W
2.4GHz 802.11g/b	Proxim社 ORiNOCO AP-600g 802.11g/b アクセスポイント			
2.4GHz/5GHz 共通	Proxim社 ORiNOCO 802.11a/b/g PCI Card Gold			

IEEE802.11g/b
アクセスポイント

Proxim社
ORiNOCO AP-600g
(接続確認済み製品)



IEEE802.11a/b/g
PCI Card

Proxim社
ORiNOCO PCI Card
(接続確認済み製品)



「ORiNOCOシリーズ」に関する技術的なお問い合わせ
株式会社ディアイティ 製品事業本部
TEL:03-5634-7653 URL:http://www.dit.co.jp

Windows® XP Professionalで、ビジネスの効率アップ

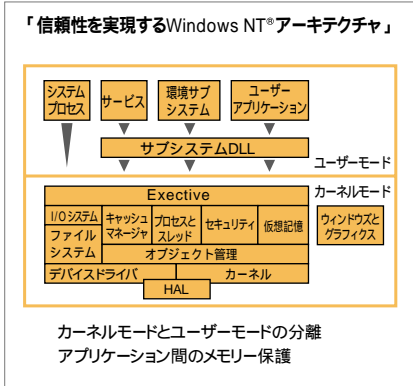
デスクトップとインターネットをシームレスにつなぎ、企業のオペレーティングシステムとして活躍してきたWindows® 98から、現在のコンピューティング環境に最適なOSへと進化を遂げたWindows® XP Professionalへ。ビジネスの効率アップへ貢献する、より高性能・高信頼性のWindows® XP Professionalへの移行をおすすめします。



システムの信頼性とパフォーマンスアップを実現します。

Windows® 2000アーキテクチャを受け継いだ圧倒的な信頼性

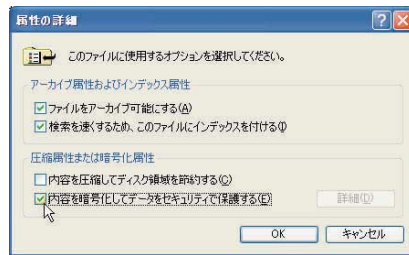
32ビットのアーキテクチャを受け継ぎ、Windows® 2000のコードをベースに開発された最も信頼性の高いWindows® XP Professional。アプリケーションとシステムの動作環境を分割したことにより、安定したPCの稼働を実現しました。1つのアプリケーションがエラーを起こすと、その影響がシステム全体に及び、PCの再起動を余儀なくされた従来のOSのように、突然のフリーズに悩まされることはありません。



大切なデータを守る、高レベルのセキュリティを提供します。

ファイルを暗号化して機密データを保護

Windows® XP Professionalには、新しく最新のセキュリティ機能を搭載。ファイルやフォルダの暗号化、ファイルへのアクセス制限など、設定した本人または許可されたユーザー以外は操作不可に設定可能です。これにより社外秘ファイルなどへの不正アクセスを未然に防ぐことができます。



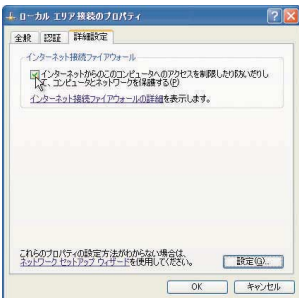
ファイルやフォルダ毎にアクセス権を設定可能

Windows® XP Professionalはユーザー単位の詳細なアクセス権の設定が可能。フルコントロール、変更、読み取りと実行、読み取り書き込み、特殊なアクセス許可と6種類のアクセス権をファイルやフォルダごとに、ユーザーやグループに対して設定できます。設定項目は各ファイルやフォルダのプロパティに用意され、細分化したセキュリティレベルを常に維持できます。



ファイアウォールで不正アクセスを防御

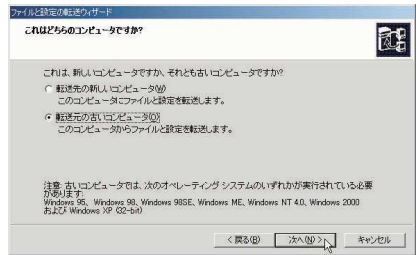
標準でインターネット接続ファイアウォール(ICF)機能が搭載され、インターネットに直接接続されているPCや、インターネット接続の共有(ICS)機能を利用するPCを外部からの不正なアクセスから保護します。



スムーズな移行のための各種ツールを標準装備

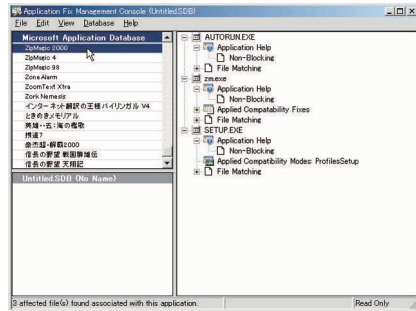
今のPC環境をスムーズに移行可能『ファイルと設定の転送ウィザード』

データや環境設定情報をバックアップし、新しい環境上に復元させるツール。マイドキュメントやアプリケーションの設定、ネットワーク、プリンタ、デスクトップ、メールの設定などを容易に移行することができます。



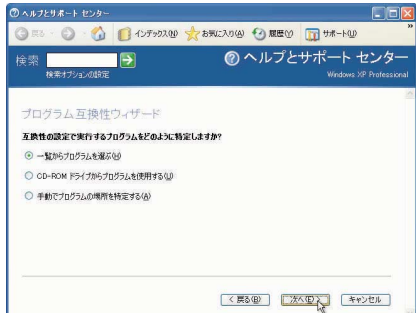
使用しているアプリケーションの互換性を診断『Application Compatibility Toolkit』

アプリケーション固有の互換性に関する問題を診断し、解決支援するツールが含まれています。このツールを活用し、アプリケーションの互換運用の可否、プログラム修正点の洗い出しから見積もりを行うことで、Windows® XP Professionalへの移行コストの割り出しに役立ちます。



旧バージョンのOSでも使用可能『プログラム互換性ウィザード』

古いバージョンのアプリケーションを正常に動作させるための「互換性モード」が用意されています。Windows® 98で正常に動作していたアプリケーションがWindows® XP Professional上での動作に問題がある場合、プログラム互換性ウィザードを使用することで正常に動作する可能性があります。

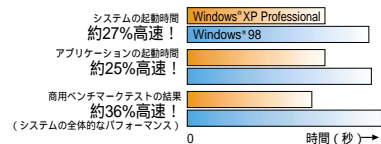


トラブルにも安心の自動システム回復機能を搭載

Windows® 98では新しいアプリケーションや周辺機器のドライバをインストールした際に、まれにシステムが不安定になる場合があります。Windows® XP Professionalではシステムに深刻な問題が発生した場合、システムの復元機能を使用し、正常に動作していた状態にPCを復元することができます。また、新しいデバイスドライバがインストールされた際に問題が発生した場合は、以前使ったドライバを再インストールできるようコピーを自動的に保存するドライバロールバック機能を搭載しています。

起動時間を短縮し、パフォーマンスアップ

Windows® XP Professionalはシステムの起動やアプリケーションの実行に関して、Windows® 98/Windows® 98 Second Editionよりも高速に動作します。



Ecology

環境に配慮した製品づくりからリサイクルまで。
地球環境のことを考えたFLORAです。

リサイクル対応

本体に再生プラスチックを全面的に使用（FLORA 310W/330W）するなどリサイクルを考慮したパーツ類を多数採用。さらに、梱包材には発泡スチロールを使わずに、リサイクルしやすいダンボールを採用しています。また、2001年4月より施行された「資源の有効な利用の促進に関する法律」に基づき、事業系使用済みPCの回収・再資源化に積極的に取り組んでいます。

「日立情報機器回収リサイクルサービス」

使用済みPCの廃棄・リサイクルは、『日立リサイクルホットライン』へお問い合わせください。マニフェスト*管理を弊社が代行し、お申込み・お見積りから回収・廃棄・リサイクル完了まですべてWebサイトで確認できます。

『日立リサイクルホットライン』<http://www.hitachi.co.jp/pc-recycle>

*排出者（お客さま）が産業廃棄物を管理する義務。

国際エネルギースタープログラムへの適合

当社は国際エネルギースタープログラムの参加事業者として、本製品が国際エネルギースタープログラムの対象製品に関する基準を満たしていると判断します。



グリーン購入法 適合品

「グリーン購入法」（国等による環境物品等の調達に関する法律）により、国などが重点的に調達すべき物品および役務として定められた特定調達物品等として「判断基準」を満たす物が毎年度の調達目標設定対象となります。FLORA 300Wシリーズはグリーン購入法の特定調達物品の「判断基準」を満たしています。

PCグリーンラベル基準適合品

本製品は、JEITA「PCグリーンラベル制度」の審査基準（2003年度版）を満たしています。詳細はWebサイト <http://www.jeita.or.jp> をご覧ください。



FLORA 300Wシリーズ プレインストール / バンドルソフトウェア一覧

	: プレインストール / バンドル	
	Windows® XP モデル	Windows® 2000 モデル
Microsoft® Internet Explorer	6 SP1	5.5 SP2 6
NORTON Ghost 2002 (ディスクイメージバックアップツール)		
JP1/NETM/DM Client FLORA Edition (資産情報管理ソフトウェア)		
VirusScan 4.5.1 SP1 (ウイルス対策ソフトウェア)		
Adobe Acrobat Reader 5.0.5 (PDFファイルの表示・印刷用ソフトウェア)		
インターネット・マーク (「電子すかし」ソフトウェア)		
CyberSupport for Hitachi (自然言語検索用ソフトウェア)		
日立カラーページプリンタ BEAMSTAR-3000/2000 プリンタドライバ/VLANポートユーティリティ		
オンラインサインアップ		

日立がすべてのビジネスシーンにおすすめする Microsoft® Windows® XP Professional

HDDリカバリに関するご注意

保証期間内でも、HDDの故障などによりHDDを交換した場合にはOS、HDDリカバリ領域、お客さまのデータを回復することはできません。そのため、本体を複数台ご購入の際には、最低1台はマニュアル/リカバリCD添付モデルをご検討いただくか、または事前のバックアップCD作成をお願いいたします。リカバリCDまたはバックアップCDによりOSの回復が可能になります。

パソコンの廃棄・譲渡時のデータ消去に関するご注意

OS上でのファイル削除やHDDのフォーマットだけではデータは完全に消去できません。特殊な復旧ソフトなどで読み取られる可能性があります。当社では、HDDデータ消去ユーティリティ「CLEAR-DA」を用意しています。詳細はFLORAホームページ <http://www.hitachi.co.jp/pc/> をご覧ください。

無線機器の使用に関するご注意

- 埋め込み型心臓ペースメーカーを装着されている方は、製品（内蔵無線LAN、Bluetooth™ など）ペースメーカー装着部から22cm以上離してご使用ください。航空機内、病院などで電子機器、無線機器の使用を禁止されている区域では製品の電源を投入しないでください。電子機器や医療機器に影響を与え、事故等の原因となるおそれがあります。
- 無線LANではセキュリティの設定をすることが非常に重要です。詳細は <http://www.hitachi.co.jp/wireless/> をご覧ください。

・インテル、Intel、Intel Inside ロゴ、Pentium、Celeronは、アメリカ合衆国およびその他の国におけるIntel Corporationまたはその子会社の商標または登録商標です。・Microsoft、Windows、Outlookは、米国Microsoft Corporationの米国およびその他の国における登録商標です。・Windows® XP Professional、Windows® 2000 Professional、Windows® 98は、米国Microsoft Corporationの商品名称です。・Windows®の正式名称は、Microsoft® Windows® Operating Systemです。・その他記載の会社名、製品名は、それぞれの会社の商標もしくは登録商標です。

情報提供サービス

<http://www.hitachi.co.jp/pc/>

FLORAシリーズをWebでもご購入できます。

日立ダイレクト <http://direct.hitachi.co.jp>

製品に関するお問い合わせ

HCAセンター ☎0120-2580-12 利用時間 9:00~17:00
【土・日・祝日を除く】

弊社のLinuxに関するサービスは、下記URL、または営業までお問い合わせください。
<http://www.hitachi.co.jp/soft/linux/>



日立製作所・インターネットプラットフォーム事業部は、環境マネジメントシステムに関する国際規格ISO（国際標準化機構）14001の審査を受け、登録された事業部です。当事業部では、製品の開発および製造段階における環境問題に積極的に取り組んでいます。

登録番号: EC97J1108 登録日: 1997年10月28日

Harmonious Computing

ビジネスポリシーを決定するだけで快適に利用できる自律運用型システムの実現に向けて、本製品は日立のサービスプラットフォームコンセプトHarmonious Computingに基づいています。

安全に関するご注意

ご使用前に必ず製品添付のマニュアルなどの注意事項をよくお読みのうえ、正しくお使いください。

株式会社 日立製作所

インターネットプラットフォーム事業部 〒140-0013 東京都品川区南大井六丁目26番3号（大森ベルポートD館）

北海道支社 (011) 261-3131 北陸支社 (076) 433-8511 中国支社 (082) 541-4111
東北支社 (022) 223-0121 四国支社 (087) 831-2111
関東支社 (03) 3212-1111 中部支社 (052) 243-3111 九州支社 (092) 852-1111
横浜支社 (045) 451-5000 関西支社 (06) 6616-1111

記載されている製品の内容・仕様は2003年12月現在のもので、予告なしに変更する場合があります。また、製品写真は出荷時のものと異なる場合があります。本製品は日本国内仕様であり、弊社では海外での保守サービス及び技術サポートは行っておりません。本製品を輸出される場合には、外国為替及び外国貿易法並びに米国輸出管理関連法規などの規制をご確認のうえ、必要な手続きをお取りください。なお、ご不明な場合は、弊社担当営業にお問い合わせください。画面はハメコミ合成ですので実際の画面と異なる場合があります。

CA-376

2004.1

Printed in Japan(H)