

日立パーソナルコンピュータ
FLORA 300W series

HITACHI
Inspire the Next

ビジネスを進化させる、最新テクノロジー搭載液晶デスクトップPC。



本カタログはAdobe社Acrobatにより製作したPDFカタログです。
All Rights Reserved, Copyright c 2003, Hitachi, Ltd.



3年無償保証



ビジネスユースを追求し、統合システム運用管理「JP1」との連携を実現する「JP1 / NETM / DM Client FLORA Edition」を搭載。 全モデル信頼の3年無償保証対応、新FLORAラインアップ。

ブロードバンド化が進むビジネス環境で、ますますハイレベルな性能が要求されるクライアントPC。新FLORA 300Wシリーズは、高性能と拡張性を追求したFLORA 350W、サイレント設計と省スペース性を重視したFLORA 310W / 330Wをラインアップ。企業のニーズや業務のスタイルで選べます。ハードウェアスペックはもちろん、さまざまな機能、運用管理、使いやすさなど、長期的な視点であなたのビジネスをバックアップします。



高速CPUを搭載した高性能マシン

インテル® Pentium® 4プロセッサを全モデルでサポート。さらにFLORA 350Wはハイパー・スレディング・テクノロジーやシステムバスクロック800MHzに対応しています。よりパワーアップしたFLORAシリーズが、ビジネスを快適にする高速処理を実現します。

Windows®XP Professionalでビジネスの効率アップ

フル32bitオペレーティングシステムならではの熟成されたアーキテクチャ、ゆるぎない信頼性をベースに高いセキュリティレベル、障害への耐久性、高いアプリケーションとの互換性、ネットワーク機能の拡張とビジネスユースに求められる性能をあますところなく実現したWindows®XP Professionalを全モデルにラインアップ。

3年無償保証でTCOの最適化に貢献

FLORA 300Wシリーズは納入後3年間の無償保守サービスを全モデルに標準装備しています。TCO (Total Cost of Ownership) の中でも大きな割合を占める保守コストの大幅な削減に貢献します。

統合システム運用管理「JP1」との連携を強化

FLORAだけの機能を追加した「JP1/NETM/DM Client FLORA Edition」を標準添付しています。企業システム全体の運用を一元管理できる「JP1」との連携で、クライアントPCの運用管理を効率化し、コスト削減に貢献します。

サイレント設計で快適なオフィス環境

オフィスでの快適な操作環境を確保するために、FLORA 300Wシリーズは高性能、省スペース、静音性を同時に実現。内部構造から筐体カバーにいたるまで静音性を考慮した設計を行っています。

コンパクトボディに高性能を凝縮した液晶一体型。

液晶オールインワンPC

FLORA 310W



<17型ディスプレイ選択時>

基本モデル：主な仕様 (カスタムメイドで変更可能)

CPU インテル® Pentium®4 2.66/2.40 GHz	OS Microsoft® Windows® XP Professional	ディスプレイ 15型/17型液晶	HDD 40GB
メモリー 256MB	ドライブ CD-ROM	USB USB 2.0	

多様なニーズに応えるオールインワン

オフィス業務はもちろん、プレゼンテーションPCやキオスク端末としても利用できる便利な液晶オールインワンPC。インテル® Pentium®4プロセッサ搭載マシンとしては、業界トップクラスのスリム筐体を採用しています。

内蔵無線LANに対応

無線LAN機能をPC本体にカスタムメイドで内蔵可能。IEEE802.11bに加え、最大通信速度54Mbpsを実現するIEEE802.11aに準拠した5GHz無線LANにも対応しています。

使いやすい機能を満載

本体前面にUSB2.0ポートまたは、メモリーカードリーダー/ライターを搭載可能。デジタルカメラなどの周辺機器や各メディアからのデータ移動をすばやく、スマートに行えます。

薄さ77mm。業界トップクラスの省スペースと高性能を両立。

省スペーススリムPC

FLORA 330W



<USBベイキーボード選択時>
15型ディスプレイ「SelectTop」は別売りです。

基本モデル：主な仕様 (カスタムメイドで変更可能)

CPU インテル® Pentium®4 2.66/2.40 GHz	OS Microsoft® Windows® XP Professional	HDD 40GB	メモリー 256MB
ドライブ CD-ROM	USB USB 2.0		

省スペースに高性能を凝縮

業界トップクラスの薄さ77mm、スリム筐体を採用。高速CPUやUSB2.0、DVD-ROM&CD-R/RWDドライブに対応し、省スペースでありながら高性能を実現しています。

無線LAN環境に対応

IEEE802.11aまたはIEEE802.11bに準拠した無線LANをオプションで利用できます。5GHz無線LAN(IEEE802.11a)にはPCカードとPCIアダプタを用意。2.4GHz無線LAN(IEEE802.11b)には、USBベイキーボード(カスタムメイド)に無線LANユニットを装着することで対応しています。

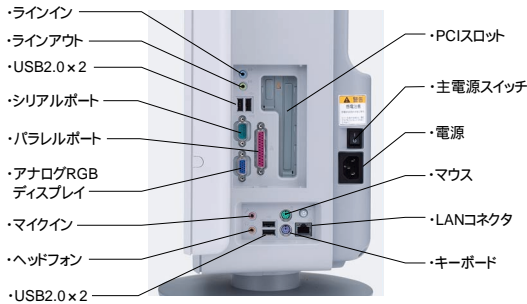
優れた静音性、柔軟なレイアウト

パフォーマンスを向上しながらも、CPUの負荷に応じてファン回転数を制御することで、静音化を図りました。液晶ディスプレイとの組み合わせで、PCの設置場所も自在に選べます。

FLORA 310W



【インタフェース】



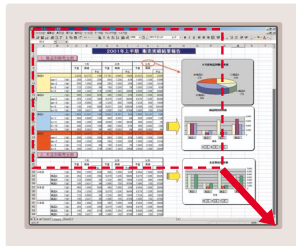
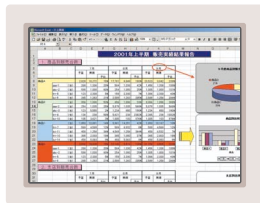
【液晶ディスプレイ】

15型または17型スーパービュアカラー液晶を搭載。17型液晶はSXGA(1,280×1,024ドット)表示に対応し、A4縦サイズの文書をスクロールなしで一覧することができます。

A4ファイルサイズ表示比較

15型 XGA

17型 SXGA



【選べる前面インタフェース】

便利なインタフェースを本体前面に追加搭載。USB2.0ポート2つ、またはメモリーカードリーダー/ライタスロットをカスタムメイドで選択できます。



USB2.0ポート



メモリーカードスロット

基本モデル仕様 FLORA 310W

モデル名		FLORA 310W			
形名	Microsoft® Windows® XP Professionalモデル	リニア追加あり	PC8DA3-VN68P1C00	PC8DA3-VL68P1C00	PC8DA3-V168P1C00
	Microsoft® Windows® 2000 Professionalモデル	リニア追加なし	PC8DA3-HN68P1C00	PC8DA3-HL68P1C00	PC8DA3-H168P1C00
		リニア追加あり	PC8DA3-WN68P1C00	PC8DA3-WL68P1C00	PC8DA3-W168P1C00
		リニア追加なし	PC8DA3-PN68P1C00	PC8DA3-PL68P1C00	PC8DA3-P168P1C00
CPU		インテル® Pentium® 4 プロセッサ		インテル® Celeron® プロセッサ	
周波数		2.66GHz	2.40GHz	2GHz	
2次キャッシュ(容量)		512KB			
システムバスクロック		533MHz		400MHz	
チップセット		SIS社 SiS651+SiS962L			
メインメモリー*1		標準256MB/最大1GB(PC2100、/Vリテなし、DDR SDRAM、ビデオRAMと共用)			
表示機能		ディスプレイ/表示解像度(表示色数) 15型(XGA)スーパービュアカラー液晶/ 推奨解像度設定:1,024×768ドット(1,677万色)			
ビデオサブシステム*2		SiS651に内蔵			
ビデオRAM		8MB(32MBに変更可能、メインメモリーと共用)			
ファイル装置	FDD	3.5型(1.44MB/1.2MB/720KB)			
	HDD*3	40GB(E-IDE、5,400rpm、Ultra ATA/100対応)			
	CD-ROMドライブ	最大24倍速			
サウンド機能		AC97 Sound(ステレオ16bit、48kHz)、スピーカー内蔵			
拡張スロット	PC(WxD) *4	ショートサイズ(107×175mm以下) X1			
	メモリー	2スロット使用済み			
USB*5		USB2.0 x 6(前面:2ポート、側面:4ポート)			
インタフェースコネクタ		シリアル(RS-232C D-Sub9ピン/オス) X1、パラレル(セントロニクス準拠D-Sub 25ピン/メス) X1、キーボード(PS/2) X1、マウス(PS/2) X1、マイクイン(モトローラミニジャック) X1、ラインイン(ステレオミニジャック) X1、ラインアウト(ステレオミニジャック) X1、ヘッドホン(ステレオミニジャック) X1、アナログRGBディスプレイ(ミニD-Sub 15ピン) x1			
ネットワーク		100BASE-TX/10BASE-T自動認識(RJ45)			
キーボード/マウス		109A配列準拠キーボード/ホイールマウス			
外形寸法 WxDxH		15型:376×240×404mm、17型:400×240×434mm			
質量		15型:約11kg、17型:約12kg			
消費電力標準(最大/スベンド時)	15型:約70W(160W/約2W)	15型:約64W(160W/約2W)	15型:約62W(160W/約2W)	15型:約62W(160W/約2W)	
	17型:約71W(160W/約2W)	17型:約64W(160W/約2W)	17型:約62W(160W/約2W)	17型:約62W(160W/約2W)	
省エネ法に基づき表示	区分	Q	Q	Q	
	エネルギー消費効率*6	15型:0.0003 17型:0.0003	15型:0.0003 17型:0.0003	15型:0.0004 17型:0.0004	
電源		AC100V ± 10% 50/60Hz			
電波障害対策		VCCIクラスB			
無償保証期間		3年			
サポーターOS		Microsoft® Windows® XP Professional / Microsoft® Windows® 2000 Professional			

カスタムメイド仕様

表示機能	ディスプレイ/表示解像度(表示色数)	17型(SXGA)スーパービュアカラー液晶/ 推奨解像度設定:1,280×1,024ドット(1,677万色)*7		
メインメモリー	128MB	128MB x 1(PC2100 DDR SDRAM)		
	512MB	512MB x 1(PC2100 DDR SDRAM)		
	1GB	512MB x 2(PC2100 DDR SDRAM)		
ファイル装置	HDD	80GB	80GB(E-IDE、7,200rpm、Ultra ATA/100対応)	
	リムーバブルディスクユニット	CD-R/RWドライブ	読み出し:CD-ROM/R:最大24倍速、CD-RW:最大20倍速 書き込み:CD-R:最大24倍速、CD-RW:最大10倍速 (パッファアンダーランエラー防止機能付き、ライタソフト添付)	
		DVD-ROM & CD-R/RWドライブ	読み出し:CD-ROM/R/RW:最大24倍速、 DVD-ROM:最大8倍速(DVD再生ソフト添付) 書き込み:CD-R/RW:最大24倍速*9 (パッファアンダーランエラー防止機能付き、ライタソフト添付)	
内蔵メモリーカードリーダー/ライタ*10	PCカードタイプ CFカード/スマートメディア(SDカード)/ マルチメディアメモリーカード/メモリースティック対応			
内蔵無線LAN*11	IEEE802.11a準拠、通信速度最大54Mbps			
	IEEE802.11b準拠、通信速度最大11Mbps			
キーボード/マウス	USBベイキーボード/USBホイールマウス			
	109A配列準拠キーボード/マウス(2ボタン) マルチメディアコンパクトキーボード/ホイールマウス			
アプリケーション	Microsoft® Office XP Professional、Microsoft® Office XP Personal より選択可能			

FLORA 300Wシリーズ

プレインストール / バンドルソフトウェア一覧

プレインストール バンドル

	Windows® XPモデル	Windows® 2000モデル
Microsoft® Internet Explorer	6 SP1	5.5 SP2 6 SP1
NORTON Ghost 2002 (ディスクイメージ/バックアップツール)		
JP1/NETM/DM Client FLORA Edition (資産情報管理ソフトウェア)		
VirusScan 4.5.1 SP1 (ウイルス対策ソフトウェア)		
Adobe AcrobatReader 5.0.5 (PDFファイルの表示・印刷用ソフトウェア)		
インターネット・マーク (「電子ずかん」ソフトウェア)		
CyberSupport for Hitachi (自然言語検索用ソフトウェア)		
日立カラーページプリンタ BEAMSTAR-3000/2000 プリンタドライバ/LANポートユーティリティ		
オンラインサインアップ		

基本モデル仕様 FLORA 330W

モデル名		FLORA 330W			
形名	Microsoft® Windows® XP Professionalモデル	リカバリCD未添付	PC8DG3-VN08P1C00	PC8DG3-VL08P1C00	PC8DG3-V108P1C00
		リカバリCD添付	PC8DG3-HN08P1C00	PC8DG3-HL08P1C00	PC8DG3-H108P1C00
	Microsoft® Windows® 2000 Professionalモデル	リカバリCD未添付	PC8DG3-WN08P1C00	PC8DG3-WL08P1C00	PC8DG3-W108P1C00
		リカバリCD添付	PC8DG3-PN08P1C00	PC8DG3-PL08P1C00	PC8DG3-P108P1C00
CPU		インテル®Pentium®4 プロセッサ		インテル®Celeron® プロセッサ	
周波数		2.66GHz		2.40GHz	
2次キャッシュ(容量)		512KB		128KB	
システムバスクロック		533MHz		400MHz	
チップセット		SIS社 SiS651+SiS962L			
メインメモリー *1		標準256MB/最大1GB(PC2100、リフレクティブ、DDR SDRAM、ビデオRAMと共用)			
表示解像度(表示色数)		640X480、800X600、1,024X768ドット、1,280X1,024ドット(1,677万色) (アナログRGBインタフェースのみ、1,600x1,200ドットに対応)			
ビデオサブシステム *2		SiS651に内蔵			
ビデオRAM		8MB(32MBに変更可能、メインメモリーと共用)			
ファイル装置	FDD	3.5型(1.44MB/1.2MB/720KB)			
	HDD *3	40GB(E-IDE、5,400rpm、Ultra ATA/100対応)			
	CD-ROMドライブ	最大24倍速			
サウンド機能		AC97 Sound(ステレオ16bit、48kHz)			
拡張スロット	PCI(WxD) *4	ショートサイズ(107x175mm以下) X1			
	メモリー	2(1スロット使用済み)			
USB *5		USB2.0 x 6(前面:2ポート、背面:4ポート)			
インタフェースコネクタ		シリアル RS-232C D-Sub9ピン/オス X1、パラレルセントロニクス準拠D-Sub 25ピン/オス X1、キーボード PS/2 X1、マウス(PS/2) X1、マイク/ヘッドホン/ヘッドセット X1、ラインイン(ステレオミニジャック) X1、ラインアウト(ステレオミニジャック) X1、ヘッドホン(ステレオミニジャック) X1、スプーキー(ステレオミニジャック) X1、アナログRGBディスプレイ(ミニD-Sub 15ピン) x 1、デジタルRGBディスプレイ(DVI-D) x 1			
ネットワーク		100BASE-TX/10BASE-T自動認識(RJ45)			
キーボード/マウス		109A配列準拠キーボード/ホイールマウス			
外形寸法 WXDxDH		77 x 325 x 300mm(スタンドおよび突起部含まず)			
質量		約6kg			
消費電力標準(最大/サスペンド時)	区分	約58W(150W/約3W)	約58W(150W/約3W)	約51W(150W/約3W)	約51W(150W/約3W)
	Q	Q	Q	Q	Q
	エネルギー消費効率 *6	0.00038	0.00042	0.00051	0.00051
電源		AC100V ± 10% 50/60Hz			
電圧降下対策		VCCクランプ			
無償保証期間		3年			
サポートOS		Microsoft®Windows® XP Professional / Microsoft®Windows® 2000 Professional			

カスタムメイド仕様

メインメモリー	128MB	128MB x 1(PC2100 DDR SDRAM)	
	512MB	512MB x 1(PC2100 DDR SDRAM)	
	1GB	512MB x 2(PC2100 DDR SDRAM)	
ファイル装置	HDD	80GB(E-IDE、7,200rpm、Ultra ATA/100対応)	
	リムーバブルディスクユニット	CD-R/RWドライブ	読み出し:CD-ROM/R:最大24倍速、CD-RW:最大20倍速 書き込み:CD-R:最大24倍速、CD-RW:最大10倍速 *8 (パッファアンダーランエラー防止機能付き、ライタソフト添付)
		DVD-ROM & CD-R/RWドライブ	読み出し:CD-ROM/R/RW:最大24倍速、DVD-ROM:最大8倍速(DVD再生ソフト添付) 書き込み:CD-R/RW:最大24倍速 *9 (パッファアンダーランエラー防止機能付き、ライタソフト添付)
キーボード/マウス	USBベイキーボード/USBホイールマウス		
	109A配列準拠キーボード/マウス(2ポート)		
	マルチメディアコンパクトキーボード/ホイールマウス		
アプリケーション	Microsoft®Office XP Professional、Microsoft®Office XP Personalより選択可能		

マニュアル/リカバリCD添付の有無に関わらず、OSの再セットアップは、HDDに格納しているリカバリ領域から起動することで行うことができます。電子マニュアルもHDDのリカバリ領域に格納しています。マニュアル/リカバリCDが必要な場合は、カスタムメイドで「添付あり」を選択してください。添付なしモデルを購入後に別途マニュアル/リカバリCDが必要となった場合は、弊社担当営業にお問い合わせください。

*1 最大容量にするためには、標準のメモリーボードを取り外す必要があります。 *2 マルチディスプレイに対応しています。(Windows®XPのみ) *3 NTFS形式で約10GBまでフォーマットしてあります。その他にリカバリ領域としてFAT32形式で約2.5GBを使用しています。残りの領域は空き領域となりますので、別途任意のサイズでドライブを作成して使用することが可能です。 *4 PCI2.2準拠の5Vシステム用コネクタを採用しています。(3.3Vも給電) *5 すべてのUSB対応周辺機器の動作を保证するものではありません。 *6 エネルギー消費効率とは、省エネ法で定める測定方法により測定された消費電力を省エネ法で定める複合理論性能で除したものです。 *7 購入時およびリカバリによる復元時の解像度設定は、1,024 x 768ドットです。 *8 High Speed CD-RWディスク使用時の値です。 *9 Ultra Speed CD-RWディスク使用時の値です。 *10 内蔵メモリーカードリーダーライタは、本体前面のUSB2.0ポート2つと排他搭載です。デジタルカメラなどの機器で使用する各種メモリーカードを本製品で初期化(フォーマット)すると、データが正常に読みだせなくなる場合があります。ご使用になる機器の説明書をご確認ください。 *11 各メディア対応アダプタが必要で、各メディアの利用には、著作権保護機能のある音楽データの取扱不可など一部制限があります。 *12 対応メモリーカード専用ですので、LAN、SCSIなどI/O系PCカードは利用できません。 *13 内蔵無線LANは有線LANとの同時搭載になりますが、同時に使用することはできません。

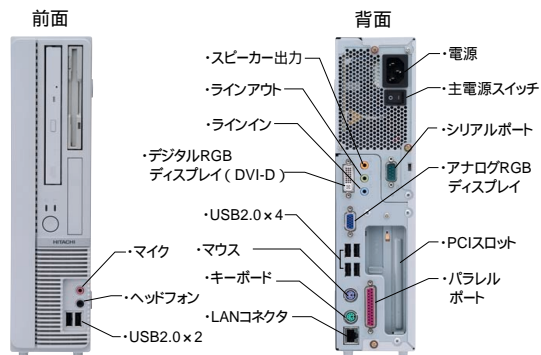
記載の容量は、1KB = 1,024バイトです。HDDの容量は1GB = 10⁹バイトです。



FLORA 330W



【インタフェース】



【盗難防止用ロック対応】

FLORA全モデル対応

市販のワイヤーロックでPCと机を簡単につなぐことができ、盗難防止に役立ちます。

ワイヤーロックは別売り。(市販品を利用できます)



【ギガビットイーサネット対応】 オプション

PCIバス対応、ギガビットLANボードをオプションで用意。ネットワーク上の大容量ファイルへのアクセスやデータ転送を高速化します。

【USBベイキーボード対応デバイス】 オプション

FLORA全モデル対応

必要に応じて専用デバイスを着脱でき、省スペースと拡張性を両立します。(ベイキーボード本体はカスタムメイドで選択可能)



スマートカードリーダーライター



無線LANモジュール

ハイパー・スレディング・テクノロジー対応 インテル® Pentium® 4プロセッサを搭載した、
先進のハイパフォーマンスPC。

スリムタワーPC

FLORA 350W



17型ディスプレイ「SelectTop」は別売りです。

コンピュータの頭脳
インテルのプロセッサ

動作周波数3.20GHz、システムバスクロック800MHzのFLORAシリーズ最高の性能を実現。さらに、インテル® 865Gチップセット採用、USB2.0、デュアルチャンネルDDRメモリー(PC2700)をサポートし、DVD-RAM/Rドライブ、ギガビットイーサネット、AGP対応グラフィックボードなど、先進の技術を集約したスリムタワーPC。

先進テクノロジーで、快適操作環境

最新CPUハイパー・スレディング・テクノロジー対応 インテル® Pentium® 4プロセッサを搭載。複数のアプリケーションを同時に立ち上げながらスムーズに作業できるマルチタスク環境を実現し、効率的なオペレーションを可能に。余裕の性能は将来の高負荷業務にも対応でき、長期的な視点でのコスト削減に貢献します。

基本モデル：主な仕様 (カスタムメイドで変更可能)

CPU インテル®Pentium®4 3.20/2.80C/2.40C GHz	OS Microsoft®Windows®XP Professional	HDD 40GB	メモリー 256MB
ドライブ CD-ROM	USB USB 2.0		

余裕の拡張性

スリムタワー筐体に複数の拡張ストレージベイを装備。HDDはカスタムメイドで最大160GBバイト(80GBバイト×2)を搭載可能。IDE-RAIDにも対応しています。また、グラフィックボードに「ATI RADEON™9200」をカスタムメイドで選択可能。ワークステーション並みの表示性能を実現します。

マルチタスク環境を実現する最新CPU インテル®Pentium® 4プロセッサの 『ハイパー・スレディング・テクノロジー』

1つのCPUで2つのCPUとして働き、効率的にプログラムを実行可能にする画期的な最新技術。2つのスレッド(プログラムの一部)を並列実行することで、PCの処理性能を大幅にアップさせ、一度に多くのタスクを実行できる能力が備わります。Windows® XPやマルチスレッド対応ソフトとの組み合わせでマルチタスク環境を提供します。

*ハイパー・スレディング機能はWindows® XPモデルのみ動作します。

ハイパー・スレディング・テクノロジーのアドバンテージ

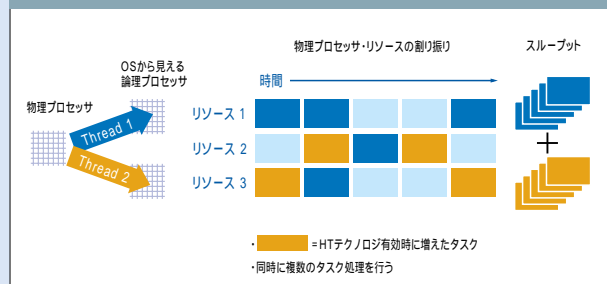
[生産性の向上]

オフィス業務はもちろん、マルチメディア業務でも優れたパフォーマンスを発揮。画像、動画を使ったプレゼンテーションやTV会議、ストリーミングなどでもストレスの少ない処理を実現します。

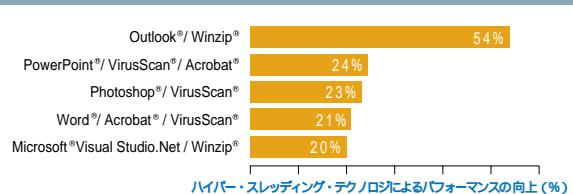
[セキュリティに強い]

ウィルススキャン、ファイルの暗号化、ファイアウォールなど強固なセキュリティ機能をバックグラウンドで動作させながらも、アプリケーションのパフォーマンスを低下させることはありません。

ハイパー・スレディング・テクノロジーの動作原理



ハイパー・スレディング・テクノロジーによる マルチタスク環境でのパフォーマンス向上



ハイパー・スレディング・テクノロジーによるパフォーマンスの向上 (%)

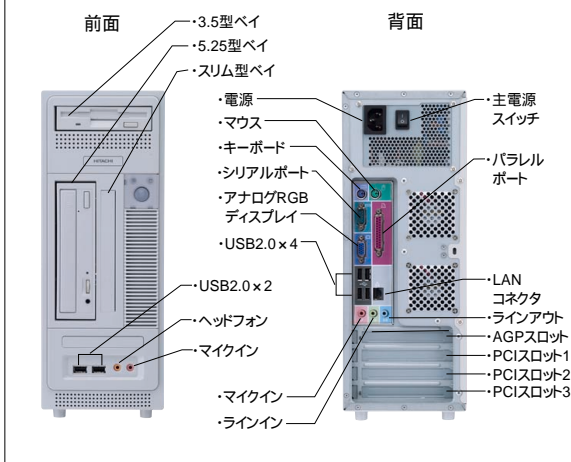
このグラフは、ハイパー・スレディング・テクノロジー対応のインテル® Pentium® 4プロセッサ(3.06GHz)を搭載したシステムで、HTテクノロジーを有効にした場合と無効にした場合のパフォーマンスの違いを比較したものです。パフォーマンスは、使用するハードウェアおよびソフトウェアによって変化します。出典：インテル社
詳細は、<http://www.intel.co.jp/jp/info/hyperthreading/>をご覧ください

FLORA 350W

基本モデル仕様 FLORA 350W

モデル名		FLORA 350W			
形名	Microsoft® Windows® XP Professionalモデル	リカバリCD	追加なし	追加あり	追加なし
	Microsoft® Windows® 2000 Professionalモデル	リカバリCD	追加なし	追加あり	追加なし
			追加あり	追加なし	追加あり
	CPU	ハイパースレッディングテクノロジ対応 ^{*1} インテル® Pentium® 4 プロセッサ			インテル® Celeron® プロセッサ
周波数	3.20GHz	2.80GHz	2.40GHz	2GHz	
2次キャッシュ(容量)	512KB			128KB	
システムバス周波数	800MHz			400MHz	
チップセット	インテル® 865Gチップセット				
メモリー ^{*2}	標準256MB(128MBx2)最大1GB (PC2700 DDR SDRAM、ビデオRAMと共用)			標準1GB (PC2100 DDR SDRAM)	
表示解像度(表示色数)	640X480,800X600,1,024X768ドット、1,280×1,024ドット(1,677万色)				
ビデオサブシステム ^{*3}	ビデオRAM	最大64MB(ダイナミックビデオメモリテクノロジにより自動変動、メモリーと共用)			
	FDD	3.5型(1.44MB/1.2MB/720KB)			
	HDD ^{*4}	40GB E-IDE、5,400rpm、Ultra ATA/100対応)			
ファイル装置	CD-ROMドライブ 最大48倍速				
サウンド機能	AC97 Sound(ステレオ16bit, 48kHz)				
拡張スロット	AGP ^{*5}	ショートサイズ×1(空き)			
	PC(XxD) ^{*6}	ショートサイズ×3 スロット1、2:107×175mm以下、スロット3:100×175mm以下)			
拡張ストレージベイ	メモリー	2(2スロット使用済み)			
	5.25型	1(CD-ROMで使用済み)			
USB ^{*7}	スリム型	1(空き)			
	3.5型	2(FDDとHDDで2ベイ使用済み)			
インタフェースコネクタ	シリアル(RS-232C D-Sub9ピン/オス)×1、パラレル(セントロニクス準拠D-Sub 25ピン/メス)×1、キーボード(PS2)×1、マウス(PS2)×1、マイクイン(モノラルミニジャック)×2、ラインイン(ステレオミニジャック)×1、ラインアウト(ステレオミニジャック)×1、ヘッドホン(ステレオミニジャック)×1、アナログRGBディスプレイ(3-D-Sub 15ピン)×1				
ネットワーク	100BASE-TX/10BASE-T自動認識(RJ45)				
キーボード/マウス	109A配列準拠キーボード/ホイールマウス				
外形寸法 WXDxH	135X385X364mm(スタンドおよび突起部含まず)				
質量	約10kg				
消費電力(標準/最大サスペンド時)	約70W (200W/約3.6W)	約58W (200W/約3.6W)	約56W (200W/約3.6W)	約81W (200W/約3.6W)	
省エネ法に基づく表示	区分	Q	Q	Q	
	エネルギー消費効率 ^{*9}	0.00042	0.00048	0.00056	
電源	AC100V±10% 50/60Hz				
電圧降下対策	VCCクラスB				
無償保証期間	3年				
サポートOS	Microsoft® Windows® XP Professional / Microsoft® Windows® 2000 Professional				

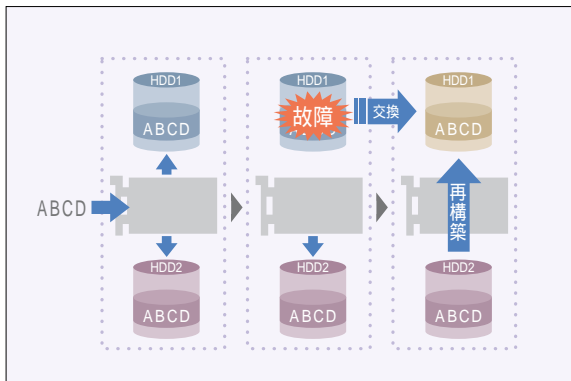
【インタフェース】



【IDE-RAID】

カスタムメイドでIDE-RAIDをサポート。ハードディスクを2台搭載することで、随時データをバックアップ保存し、万が一のデータ消失を未然に防ぎ、障害時の復旧を迅速に行えます。

バックアップ機能のしくみ



【ギガビットイーサネット対応】

オプション

PCIバス対応、ギガビットLANボードをオプションで用意。ネットワーク上の大容量ファイルへのアクセスやデータ転送を高速化します。

【液晶ディスプレイ『SelecTop』】

オプション

日立の先進技術「Super-In-Plane-Switching方式」を採用し、高画質・広視野角を実現した、スーパーピュアカラー液晶「SelecTop」シリーズ。

液晶ディスプレイ装置一覧

サイズ	形名	方式	視野角	インタフェース
15型(XGA)	PC-DT3155A	スーパーピュアカラー液晶	水平/垂直 170°	デジタル / アナログ接続
17型(SXGA)	PC-DT3170			
19型(SXGA)	PC-DT3190	TFTカラー液晶	水平120° 垂直100°	アナログ接続
15型(XGA)	PC-DT3156			

カスタムメイド仕様

メインメモリー	512MB	256MB×2(PC2700 DDR SDRAM)	256MB×2(PC2100 DDR SDRAM)
	1GB	512MB×2(PC2700 DDR SDRAM)	512MB×2(PC2100 DDR SDRAM)
ビデオサブシステム	ATI社 RADEON™9200(AGP対応) ^{*10}		
ファイル装置	ビデオRAM	64MB DDR SDRAM	
	80GB	80GB(E-IDE、7,200rpm、Ultra ATA/100対応)	
	160GB	80GB+増設80GB(E-IDE、7,200rpm、Ultra ATA/100対応)	
	80GB RAID	80GB×2(E-IDE、7,200rpm、Ultra ATA/100対応、RAIDモデル)	
CD-R/RWドライブ	読み出し:CD-ROM/R:最大40倍速、CD-RW:最大32倍速 書き込み:CD-R:最大40倍速、CD-RW:最大10倍速 ^{*12} (パッファアンダーランエラー防止機能付き、ライタソフト添付)		
DVD-RAM/Rドライブ	読み出し:DVD-RAM:2倍速、DVD-ROM:最大6倍速、CD-ROM:最大24倍速 書き込み:DVD-RAM:2倍速、DVD-R:等倍速 ^{*13} (ライトソフト、DVD再生ソフト添付)		
リムーバブルディスクユニット	読み出し:CD-ROM/R/RW:最大24倍速、DVD-RAM:最大6倍速、DVD再生ソフト添付 書き込み:CD-R/RW:最大24倍速 ^{*14} (パッファアンダーランエラー防止機能付き、ライタソフト添付)		
キーボード/マウス	USBベイキーボード/USBホイールマウス		
アプリケーション	Microsoft® Office XP Professional、Microsoft® Office XP Personalより選択可能		

マニュアル/リカバリ/CD添付の有無に関わらず、OSの再セットアップは、HDDに格納しているリカバリ領域から起動することで行うことができます。電子マニュアルもHDDのリカバリ領域に格納しています。マニュアル/リカバリ/CDが必要な場合は、カスタムメイドで「添付あり」を選択してください。添付なしモデルを購入後に別途マニュアル/リカバリ/CDが必要となった場合は、弊社担当営業にお問い合わせください。

^{*1} ハイパー・スレッディング・テクノロジはWindows® XPでのみ動作します。 ^{*2} 同容量・同仕様のメモリーを搭載した場合、デュアル・チャネル・モードで動作可能となり、1枚搭載時より高速処理が実現できるようになります。最大容量にするためには、標準のメモリーボードを取り外す必要があります。 ^{*3} マルチディスプレイにするためには、カスタムメイドでグラフィックボードを選択する必要があります。 ^{*4} NTFS形式で約10GBまでフォーマットしてあります。その他にリカバリ領域としてFAT32形式で約2.5GBを使用しています。残りの領域は空き領域となっていますので、別途任意のサイズドライブを作成し使用することが可能です。 ^{*5} AGP 2.0/3.0準拠(1.5V仕様)コネクタです。AGP対応グラフィックボード(ATI RADEON™9200 搭載モデルで本スロットを使用します。 ^{*6} PCI 2.2準拠の5Vシステム用コネクタを採用しています。(3.3Vも給電)IDE-RAIDモデルで1スロット使用します。(スロット3) ^{*7} すべてのUSB対応周辺機器の動作を保証するものではありません。 ^{*8} デジタルRGBディスプレイ(DVI-D)はグラフィックボード ATI RADEON™9200 搭載モデルでサポートします。 ^{*9} エネルギー消費効率とは、省エネ法で定める測定方法により測定された消費電力を省エネ法で定める複合理論性能で除したものです。 ^{*10} アナログRGBポート×1、デジタルRGBポート(DVI-D)×1を追加搭載します。既存のアナログRGBポートは使用できなくなります。 ^{*11} マルチディスプレイに対応しています。 ^{*12} 増設HDDやIDE-RAID選択時はHDDで3.5型ベイを2つ使用します。 ^{*13} High Speed CD-RWディスク使用時の値です。 ^{*14} DVD-RAM/Rの読み出し、書き込み速度は、7GB/9.4GBメディア使用時の値です。 ^{*15} スリム型ベイにDVD-ROM&CD-R/RWマルチドライブを格納します。また同時に増設HDDを選択した場合、リムーバブルベイ(5.25型ベイ)に増設HDDを搭載します。 ^{*16} Ultra Speed CD-RWディスク使用時の値です。

記載の容量は、1KB=1,024バイトです。HDDの容量は1GB=10⁹バイトです。

カラー液晶ディスプレイは、画面の一部にドット欠けや常時点灯が存在する場合がありますが、故障ではありません。予めご了承ください。ディスプレイの最大解像度より低い解像度に設定すると表示文字がにじむように見えますが、故障ではありません。ハードウェアの無償保証(取修理サービス)は3年間です。(有寿命部品は対象外となることがあります。) 本製品には、有寿命部品が含まれています。長期間連続して使用する場合には、定期的な保守による部品交換(HDDなど)が必要になります。 本製品の保守部品の保期間は、製造終了後原則6年です。

高調波ガイドライン適合品:本製品は経済産業省通知の家電・汎用高調波抑制対策ガイドラインに適合しています。VCCI(情報処理装置等電波障害自主規制協議会)規格適合品:本製品はVCCIクラスBに適合しています。

FLORA 300Wシリーズなら、セキュリティ、ワイヤレス、運用管理もスムーズに実現。さらにシステム導入からリサイクルまで、パソコンのライフサイクルをサポートします。

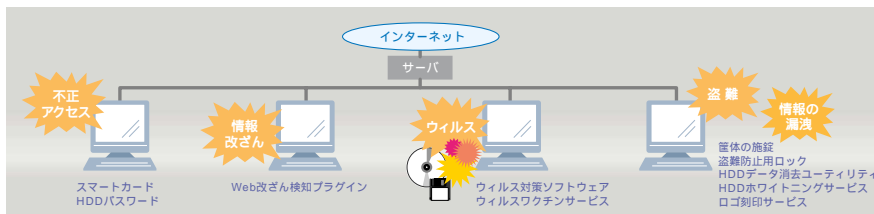


急増する情報漏洩

巧妙化するハッキング手口

強力になるウイルス

情報化社会の脅威から企業の信頼を守るFLORAのセキュリティ対策。



「シングルサインオン」機能で、ID/パスワードの入力を一元化

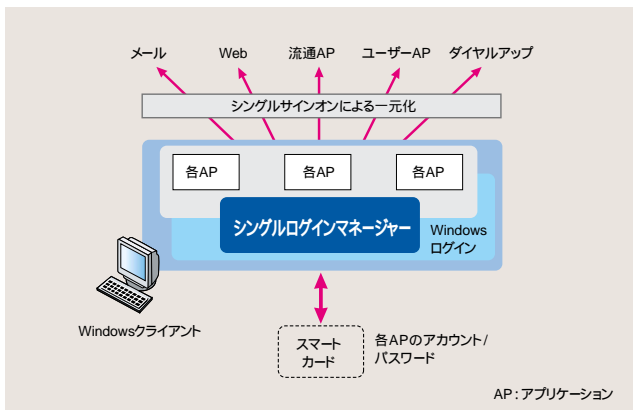
「なりすまし」や「不正アクセス」を許さない強固なセキュリティをユーザーに大きな負担を掛けずに実現可能。セキュアな環境を維持したまま、アプリケーションごとの煩わしいログイン作業をスマートカードひとつで代替します。

【周辺機器】 オプション

・スマートカードリーダー/ライタ

【ソフトウェア】 オプション

・シングルログインマネージャ



ウイルス対策ソフトウェアで、感染被害を未然に防止

ウイルス検知・駆除ソフトウェア「VirusScan」を標準添付。ウイルス定義ファイルの自動更新や、リモートによるウイルススキャンの設定・更新機能に対応し、ウイルス対策を効率よく行えます。また、Microsoft® Internet Explorer用プラグイン「インターネット・マーク」をプレインストール。「電子すかし」を利用したWebサイトの閲覧が可能です。

《FLORA サービス&サポートメニュー》

ウィルスワッチンサービス
HDDホワイトニング
ロゴ刻印付き&ロゴ表示提供サービス

カタログ裏面参照

リスク管理により、障害の防止・復旧を支援

第三者によるデータの持ち出しやPC本体の盗難、不正なデータ復元など、想定されるさまざまなトラブルに対処する機能やサービスを用意。データ保護機能に加え、データの破損・消失など万が一の障害からの速やかな復旧を支援。あらゆるロスコストの発生を抑えます。

【データ保護機能】

・BIOSによるHDDパスワード
・I/Oロック(FDD、CD-ROM、USBの使用制限)

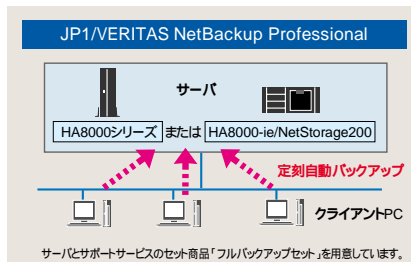
【盗難防止機能】

・筐体の施錠、盗難防止用ロック

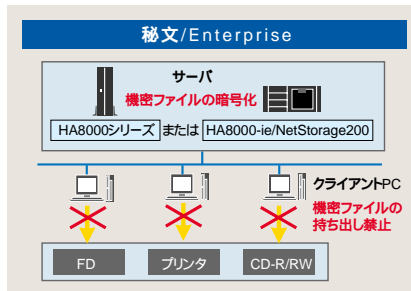
【ソフトウェア】 オプション

・HDDデータ消去ユーティリティ「CLEAR-DA」
・クライアントバックアップ
「JP1/ VERITAS NetBackup Professional」
・情報漏洩防止ソフトウェア「秘文 / Enterprise」

バックアップ・ソリューション オプション



情報漏洩防止ソリューション オプション

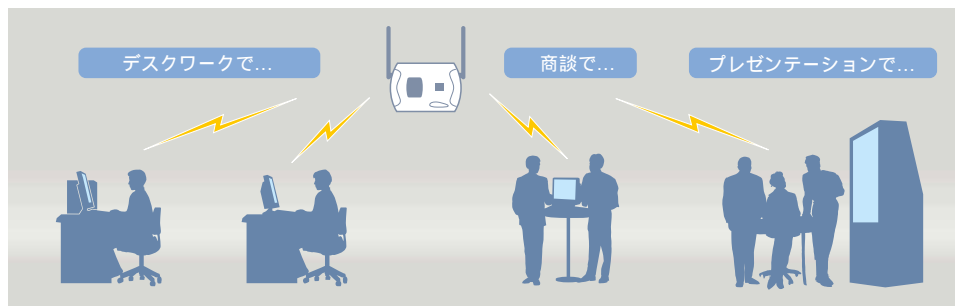




オフィスレイアウトも自在

商談やプレゼンにネットを

ワイヤレスLANで、オフィスのネットワーク環境を快適にします。



オフィスで

煩わしい配線工事は不要なので、オフィスレイアウトの変更やPCの追加にもフレキシブルに対応でき、移設完了後すぐに開通します。

会議室・応接室で

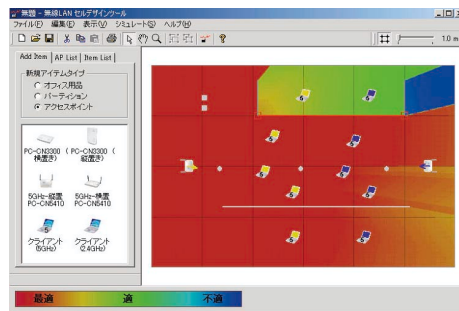
ほかの場所からPCを持ち込んでもLANケーブルを引き回す必要がなく、手軽にネットに接続できます。また、無線LANに対応した液晶プロジェクターを利用すれば、よりスピーディで効果的な商談やプレゼンテーションを行うことができます。

サービス拠点・教育施設で

サービス拠点などでのスムーズな業務立ち上げが可能です。教育施設では、無線LAN対応の液晶プロジェクターを組み合わせることで、e - ラーニングの場でも活躍します。

設置・導入を支援

より快適な通信を実現するためにアクセスポイントには、配置シミュレーションツールを添付。障害物や干渉によって左右される電波環境を事前にシミュレーションできます。さらに「無線LAN環境構築サービス」を用意し、円滑な導入を支援します。



配置シミュレーションツール画面

【周辺機器】



ワイヤレス&ネットワークシステム対応
液晶プロジェクター



2.4GHz無線LAN アクセスポイント&PCカード
・IEEE802.11b準拠 ・最大通信速度11Mbps



5GHz無線LAN アクセスポイント&PCカード
・IEEE802.11a準拠 ・最大通信速度54Mbps

無線LAN周辺機器		310W	330W	350W
2.4GHz	内蔵無線LAN(カスタムメイド)			
	USBベイキーボード(カスタムメイド)			
	無線LANモジュール(オプション) PC-CN3600			
	PCIアダプタ(オプション) PC-ES410 無線LANカード(オプション) PC-CN3400			
	アクセスポイント(オプション) PC-CN3300			
5GHz	内蔵無線LAN(カスタムメイド)			
	PCIアダプタ(オプション) PC-ES510 無線LANカード(オプション) PC-CN5420			
	アクセスポイント(オプション) PC-CN5410			

【FLORAサービス&サポートメニュー】

無線LAN環境構築サービス

カタログ裏面参照



JP1/NETM/DM Client FLORA Edition 機能一覧

資産情報収集	ハードウェア情報 ソフトウェア情報
ソフトウェア配布	配布対象 主要な日立製ソフトウェア BIOSデータ 配布方法 分割配布 マルチキャスト
クライアント制御	リモート電源オン/オフ
監視・アラート	HDDの空き情報 HDD障害予測 (S.M.A.R.T.*) メモリーの空き容量 CPU温度 CPUファン回転数 電圧 メモリーボード挿抜 PCIボード挿抜
ローカルシステムビューア	資産情報の表示 アラート条件の設定

*S.M.A.R.T.: Self-Monitoring Analysis and Reporting Technology (HDDに実装している自己診断機能)

「JP1/NETM/DM Client FLORA Edition」は、「JP1/NETM/DM Client」の一部機能を限定し、ローカルシステムビューアなどの新機能を追加したFLORAだけのオリジナルソフトウェアです。これらの機能をリモートで利用するには、管理者PCに別途「JP1/NETM/DM Manager」または「JP1/NETM/DM SubManager」が必要です。詳細は下記をご覧ください。
<http://www.hitachi.co.jp/jp1>

統合システム運用管理「JP1」と連携強化。

クライアントPCの運用管理を効率化し、コスト削減に役立ちます。

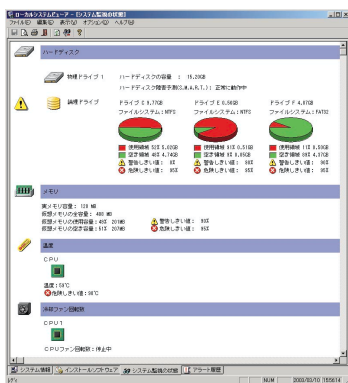
企業システム全体の一元管理を実現する統合システム運用管理「JP1」との連携を強化したFLORAシリーズ。FLORAだけの機能を追加した「JP1/NETM/DM Client FLORA Edition」を標準添付し、システム管理者とユーザーの使いやすさを向上しました。

リモートからソフトウェアおよびBIOSを 一斉に配布

新機能「ソフトウェア配布」をサポート。大量のクライアントPCや、拠点ごとに分散したクライアントPCのソフトウェア導入*や一斉アップグレードなどが可能になり、大幅な手間やコストの削減が期待できます。 *主要な日立製ソフトウェアのみ対応

予防保守にも対応する「アラート通知」機能

システム管理者はもちろん、ユーザー自身がPCの状態をチェックできる「ローカルシステムビューア」機能を搭載。異常があれば管理者とユーザーにアラート通知し、トラブルの発生を事前に防ぎます。



ネットワークに接続されたクライアント PCを管理

システム管理者はネットワークに接続されたクライアントPCのインベントリ情報やハードウェアの状態をリモートの管理者PCから把握することができます。FLORA Editionには、新たにローカルシステムビューアを装備し、自分のPCの状態を確認することもできます。



3年間の長期保証
無償保証期間を3年に。TCOの削減保守コストを削減に。
スピーディーな対応
当日出張サービスも。
豊富なサポート&サービス
PC導入やウイルスワクテンのサービスを用意。
環境問題にも配慮
リサイクルサービスなどを提供。

信頼の3年無償保証に対応し、充実の保守サービスを用意しています。

ビジネスの現場では、システムのトラブル回避は必要不可欠。FLORAは「3年間無償保証」に対応し、保守コストの削減に貢献します。さらに維持保守、出張保守を追加したオプションメニュー「3年間無償保証アップグレード保守サービス」を用意し、TCOの最適化を支援します。

ハードウェア保守サービス

保証内容	引き取り修理サービス 有寿命部品(バッテリーなどは対象外となる)があります。
標準	無償(3年間)
オプション	有償 維持保守サービス 出張修理サービス
引き取り修理サービス	弊社指定の輸送業者が修理依頼装置を引き取り、修理完了後にお客さまへ返却。 サービス時間: 平日 9:00 ~ 17:00(土曜、日曜、祝日、年末年始を除く)
維持保守サービス(当日オンサイト)	障害発生時はサービス員がすみやかに訪問し修理。 サービス時間: 平日 9:00 ~ 17:00、土曜日 9:00 ~ 12:00(日曜、祝日、年末年始を除く)
出張修理サービス(翌平日オンサイト)	障害発生時の連絡をいただいた翌平日以降にサービス員が訪問し修理。 サービス時間: 平日 9:00 ~ 17:00(土曜、日曜、祝日、年末年始を除く)
保証内容の詳細については下記をご覧ください。	http://www.hitachi.co.jp/pc_3w

維持保守サービス(おすすめ構成)

時間延長	サービス時間延長オプション(24時間x365日など)
維持保守	3年保証製品 アップグレード 保守サービス *1
出張保守	3年保証製品 アップグレード 保守サービス・ 延長 *2
引取保守	ハードウェア 保守 サービス *3
	3年間無償保証
	1年目 2年目 3年目 4年目 5年目 6年目

*1 契約時期: 納入初年度
契約期間: 3年間(1~3年目)
*2 「3年保証製品アップグレード保守サービス」の契約があることが条件
契約時期: アップグレード保守サービス終了時
契約期間: 1年間(4年目)または2年間(4・5年目)
*3 契約時期: 制限なし(無保証期間中も含む)
契約期間: 1年間

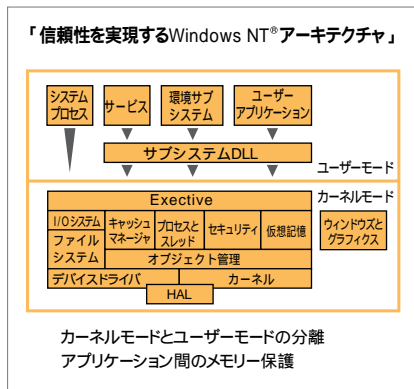
Windows® XP Professionalで、ビジネスの効率アップ

デスクトップとインターネットをシームレスにつなぎ、企業のオペレーティングシステムとして活躍してきたWindows® 98から、現在のコンピューティング環境に最適なOSへと進化を遂げたWindows® XP Professionalへ。ビジネスの効率アップへ貢献する、より高性能・高信頼性のWindows® XP Professionalへの移行をおすすめします。



システムの信頼性とパフォーマンスアップを実現します。

Windows® 2000アーキテクチャを受け継いだ圧倒的な信頼性
32ビットのアーキテクチャを受け継ぎ、Windows® 2000のコードをベースに開発された最も信頼性の高いWindows® XP Professional。アプリケーションとシステムの動作環境を分割したことにより、安定したPCの稼働を実現しました。1つのアプリケーションがエラーを起こすと、その影響がシステム全体に及び、PCの再起動を余儀なくされた従来のOSのように、突然のフリーズに悩まされることはありません。

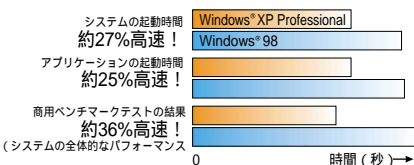


トラブルにも安心の自動システム回復機能を搭載

Windows® 98では新しいアプリケーションや周辺機器のドライバをインストールした際に、まれにシステムが不安定になる場合があります。Windows® XP Professionalではシステムに深刻な問題が発生した場合、システムの復元機能を使用し、正常に動作していた状態にPCを復元することができます。また、新しいデバイスドライバがインストールされた際に問題が発生した場合は、以前使ったドライバを再インストールできるようコピーを自動的に保存するドライバロールバック機能を搭載しています。

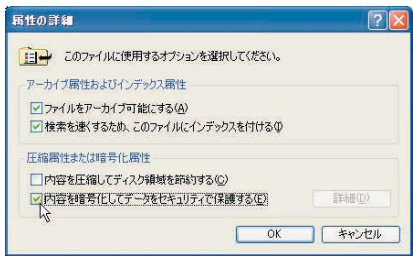
起動時間を短縮し、パフォーマンスアップ

Windows® XP Professionalはシステムの起動やアプリケーションの実行に関して、Windows® 98/Windows® 98 Second Editionよりも高速に動作します。



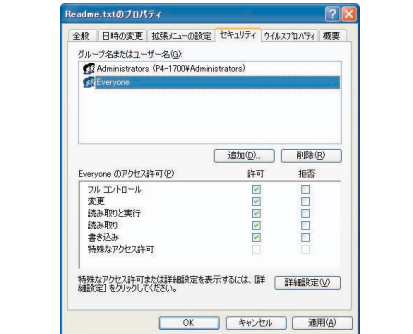
大切なデータを守る、高レベルのセキュリティを提供します。

ファイルを暗号化して機密データを保護
Windows® XP Professionalには、新しく最新のセキュリティ機能を搭載。ファイルやフォルダの暗号化、ファイルへのアクセス制限など、設定した本人または許可されたユーザー以外は操作不可に設定可能です。これにより社外秘ファイルなどへの不正アクセスを未然に防ぐことができます。



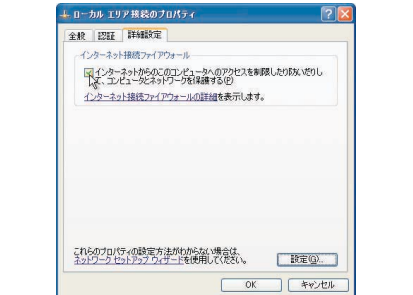
ファイルやフォルダ毎にアクセス権を設定可能

Windows® XP Professionalはユーザー単位の詳細なアクセス権の設定が可能。フルコントロール、変更、読み取りと実行、読み取り書き込み、特殊なアクセス許可と6種類のアクセス権をファイルやフォルダごとに、ユーザーやグループに対して設定できます。設定項目は各ファイルやフォルダのプロパティに用意され、細分化したセキュリティレベルを常に維持できます。



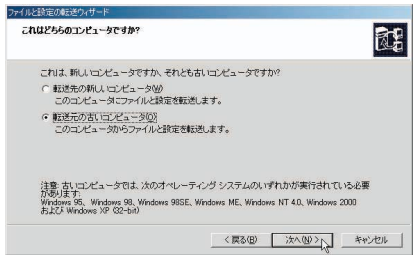
ファイアウォールで不正アクセスを防御

標準でインターネット接続ファイアウォール (ICF) 機能が搭載され、インターネットに直接接続されているPCや、インターネット接続の共有 (ICS) 機能を利用するPCを外部からの不正なアクセスから保護します。



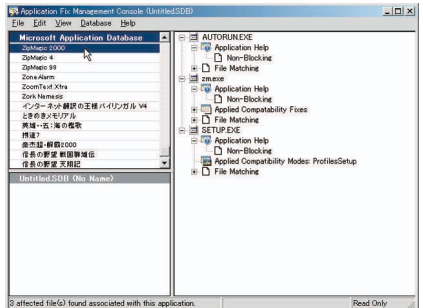
スムーズな移行のための各種ツールを標準装備

今のPC環境をスムーズに移行可能『ファイルと設定の転送ウィザード』
データや環境設定情報をバックアップし、新しい環境上に復元させるツール。マイドキュメントやアプリケーションの設定、ネットワーク、プリンタ、デスクトップ、メールの設定などを容易に移行することができます。



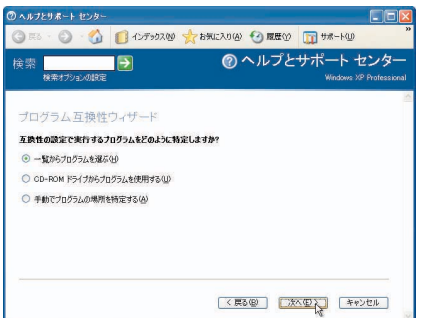
使用しているアプリケーションの互換性を診断『Application Compatibility Toolkit』

アプリケーション固有の互換性に関する問題を診断し、解決支援するツールが含まれています。このツールを活用し、アプリケーションの互換運用の可否、プログラム修正点の洗い出しから見積もりを行うことで、Windows® XP Professionalへの移行コストの割り出しに役立ちます。



旧バージョンのOSでも使用可能『プログラム互換性ウィザード』

古いバージョンのアプリケーションを正常に動作させるための「互換性モード」が用意されています。Windows® 98で正常に動作していたアプリケーションがWindows® XP Professional上での動作に問題がある場合、プログラム互換性ウィザードを使用することで正常に動作する可能性があります。





Service & Support

サービス&サポート(有償)

導入からリサイクルまで、さまざまなサービスを用意しています。

PC導入サービス	専門教育を受けた技術者が製品の搬入時にセッティングを行います。
PCブレイクダウンサービス	お客さまご指定のソフトウェア / ハードウェアをあらかじめインストールしてお届けします。
無線LAN環境構築サービス	無線LANアクセスポイントの数量、配置の決定や通信トラブルの解決支援を行います。
ウイルスワクテンサービス	より完全なウイルス対策のために、各種ウイルスワクテンサービスを用意しています。
ロゴ刻印付き&ロゴ表示PC提供サービス	お客さまご指定の社名、校章、オリジナルロゴなどを、PC本体に刻印したり、起動画面に表示させるサービスです。
HDDホワイトニングサービス	使用済みPCのHDD内データをすべて消去し、読み出し不可にするサービスです。

詳しくは弊社担当営業にお問い合わせください。



Ecology

環境配慮

環境に配慮した製品づくりとリサイクルを推進しています。

「日立情報機器回収リサイクルサービス」

使用済みPCの廃棄・リサイクルは、『日立リサイクルホットライン』へお問い合わせください。 マニフェスト*管理を弊社が代行し、お申込み・お見積りから回収・リサイクル完了まですべてWebサイトで確認できます。 『日立リサイクルホットライン』<http://www.hitachi.co.jp/pc-recycle>

*排出者(お客さま)が産業廃棄物を管理する義務。

リサイクル対応

再生プラスチックを全面的に使用(FLORA310W/330W)するなど、リサイクルを考慮したパーツ類を多数採用。さらに、梱包材には発泡スチロールを使わずに、リサイクルしやすいダンボールを採用しています。また、2001年4月より施行された「資源の有効な利用の促進に関する法律」に基づき、事業系使用済みPCの回収・再資源化に積極的に取り組んでいます。

国際エネルギースタープログラムへの適合

省エネルギーの「国際エネルギースタープログラム」の基準モクリア。省電力を求められるオフィスのニーズにお応えします。



当社は国際エネルギースタープログラムの参加事業者として、本製品が国際エネルギースタープログラムの対象製品に関する基準を満たしていると判断します。

グリーン購入法適合品

「グリーン購入法」(国等による環境物品等の調達に関する法律)により、国などが重点的に調達すべき物品および役務として定められた特定調達物品等として「判断基準」を満たす物が毎年度の調達目標設定対象となります。FLORA 300Wシリーズはグリーン購入法の特定調達物品の「判断基準」を満たしています。

PCグリーンラベル基準適合

本製品は、JEITA「PCグリーンラベル制度」の審査基準(2003年度版)を満たしています。



詳細はWebサイト<http://www.jeita.or.jp>をご覧ください。

日立がすべてのビジネスシーンにおすすめする Microsoft® Windows® XP Professional

パソコンの廃棄・譲渡時のデータ消去に関するご注意

OS上でのファイル削除やHDDのフォーマットだけではデータは完全に消去できません。特殊な復旧ソフトなどで読み取られる可能性があります。当社では、HDDデータ消去ユーティリティ「CLEAR-DA」を用意しています。詳細はFLORAホームページ <http://www.hitachi.co.jp/pc/> をご覧ください。

・インテル、Intel、Intel Inside ロゴ、Pentium、Celeronは、米国およびその他の国におけるIntel Corporationまたはその子会社の商標または登録商標です。・Microsoft、Windows、Windows NTは、米国Microsoft Corporationの米国およびその他の国における登録商標です。・Windows®XP Professional、Windows® 2000 Professional、Windows®98は、米国Microsoft Corporationの商品名称です。・Windows®の正式名称は、Microsoft® Windows® Operating Systemです。・その他記載の会社名、製品名は、それぞれの会社の商標もしくは登録商標です。

情報提供サービス

<http://www.hitachi.co.jp/pc/>

FLORAシリーズをWebでもご購入できます。

日立ダイレクト <http://direct.hitachi.co.jp>

製品に関するお問い合わせ

HCAセンター ☎0120-2580-12 利用時間 9:00~17:00
【土・祝日を除く】

弊社のLinuxに関するサービスは、下記URL、または営業までお問い合わせください。
<http://www.hitachi.co.jp/soft/linux/>

無線機器の使用に関するご注意

- 埋め込み型心臓ペースメーカーを装着されている方は、製品(内蔵無線LAN、Bluetooth™ など)をペースメーカー装着部から22cm以上離してご使用ください。航空機内、病院などで電子機器、無線機器の使用を禁止されている区域では製品の電源を投入しないでください。電子機器や医療機器に影響を与え、事故等の原因となるおそれがあります。
- 無線LANではセキュリティの設定をすることが非常に重要です。詳細は <http://www.hitachi.co.jp/wireless/> をご覧ください。



日立製作所・インターネットプラットフォーム事業部は、環境マネジメントシステムに関する国際規格ISO 国際標準化機構 J4001の審査を受け、登録された事業部です。当事業部では、製品の開発および製造段階における環境問題に積極的に取り組んでいます。

登録番号: EC97J1108 登録日: 1997年10月28日

Harmonious Computing

ビジネスポリシーを決定するだけで快適に利用できる自律運用型システムの実現に向けて。本製品は日立のサービスプラットフォームコンセプトHarmonious Computingに基づいています。



安全に関するご注意

ご使用の前に必ず製品添付のマニュアルなどの注意事項をよくお読みのうえ、正しくお使いください。

株式会社 日立製作所

インターネットプラットフォーム事業部 〒140-0013 東京都品川区南大井六丁目26番3号(大森ベルポートD館)

北海道支社 (011)261-3131 北陸支社 (076)433-8511 中国支社 (082)541-4111
東北支社 (022)223-0121 四国支社 (087)831-2111
関東支社 (03)3212-1111 中部支社 (052)243-3111 九州支社 (092)852-1111
横浜支社 (045)451-5000 関西支社 (06)6616-1111

記載されている製品の内容・仕様は2003年9月現在のもので、予告なしに変更する場合があります。また、製品写真は出荷時のものと異なる場合があります。

本製品は日本国内仕様であり、弊社では海外での保守サービス及び技術サポートは行っていません。

本製品を輸出される場合には、外国為替及び外国貿易法並びに米国輸出管理関連法規などの規制をご確認のうえ、必要な手続きをお取りください。

なお、ご不明な場合は、弊社担当営業にお問い合わせください。

画面はハメコミ合成ですので実際の画面と異なる場合があります。

CA-291Q 2003.10

Printed in Japan(H)