

日立パーソナルコンピュータ  
FLORA 270W series

**HITACHI**  
Inspire the Next



# FLORA 270W series

ビジネスニーズを追求した、  
多機能オールインワン ノートPC。



本カタログはAdobe社Acrobatにより制作したPDFカタログです。  
All Rights Reserved, Copyright ©2003, Hitachi, Ltd.

3年無償保証



使いやすさと高性能で、デスクトップPCに迫る威力を発揮。  
多彩なCPUと液晶サイズで、ビジネスの最適モデルを選べます。

高性能なハイパフォーマンスモデルから、基本性能を追求したスタンダードモデルまで、用途に応じて最適モデルが選べるFLORA 270Wシリーズ。充実のカスタムメイドメニューを揃え、ビジネススタイルに合わせてご希望の仕様でお届けします。



	Pentium®4 2.40GHz-M	Pentium®4 2.20GHz-M	モバイル Celeron® 1.80GHz
15型 SXGA+	PC8NV8	PC8NV8	
15型 XGA	PC8NV8	PC8NV8	PC8NV9
14.1型 XGA	PC8NV8	PC8NV8	PC8NV9

### 高速CPUを搭載した高性能と機動性

ハイパフォーマンスモデルには、モバイル インテル® Pentium® 4 プロセッサ 2.40GHz-Mを搭載。デスクトップPCに遜色のないパワフルな性能で、ビジネスを快適にサポート。内蔵無線LANに対応し、オフィス内でのモバイル使用も自在です。

### Windows® XP Professionalでビジネスの効率アップ

フル32bitオペレーティングシステムならではの熟成されたアーキテクチャ、ゆるぎない信頼性をベースに高いセキュリティレベル、障害への耐久性、高いアプリケーションとの互換性、ネットワーク機能の拡張とビジネスユースに求められる性能をあますところなく実現したWindows® XP Professionalを全モデルにラインアップ。

### 3年無償保証でTCOの最適化に貢献

FLORA 270Wシリーズは納入後3年間の無償保守サービスを全モデルに標準装備しています。TCOの中でも大きな割合を占める保守コストの大幅な削減に貢献します。

TCO: Total Cost of Ownership

### 統合システム運用管理「JP1」との連携を強化

FLORA向けの機能を追加した「JP1/NETM/DM Client FLORA Edition」を標準添付しています。企業システム全体の運用を一元管理できる「JP1」との連携で、クライアントPCの運用管理を効率化し、コスト削減に貢献します。

### 大量導入に便利なHDDリカバリ機能

HDDの一部をパーティションで区切ってリカバリ用に充当。マニュアル/リカバリCD添付の有無を選択できるので、リカバリ用媒体を軽減し、紙資源を節約。保管・管理にかかる手間も省けるなど大量導入の際に便利です。

ビジネススタイルで選べる  
ラインアップ

# FLORA 270W



コンピュータの頭脳  
インテルのプロセッサ

## デスクトップPCに迫る性能・機能 ハイパフォーマンスモデル PC8NV8

基本モデル：主な仕様(カスタムメイドで変更可能)

<b>CPU</b> インテル®Pentium®4-M 2.40GHz / 2.20GHz	<b>OS</b> Microsoft®Windows®XP Professional	<b>メモリー</b> 256MB	<b>HDD</b> 20GB	<b>ドライブ</b> CD-ROM
<b>液晶</b> 15型(SXGA+/XGA)	<b>液晶</b> 14.1型(XGA)	<b>ドライブ</b> FDD	<b>通信機能</b> LAN	<b>USB</b> USB 2.0

## 豊富なカスタムメイドメニュー スタンダードモデル PC8NV9

基本モデル：主な仕様(カスタムメイドで変更可能)

<b>CPU</b> モバイルインテル® Celeron®1.80GHz	<b>OS</b> Microsoft®Windows®XP Professional	<b>メモリー</b> 256MB	<b>HDD</b> 20GB	<b>ドライブ</b> CD-ROM
<b>液晶</b> 15型(XGA)	<b>液晶</b> 14.1型(XGA)	<b>ドライブ</b> FDD	<b>通信機能</b> LAN	<b>USB</b> USB 2.0

### 大画面15型TFT液晶

15型TFTカラー液晶を採用。プレゼンテーションでは説得力を、表計算では作業効率アップに貢献します。さらに1,400×1,050ドットのSXGA+にも対応。スクロールなしでA4サイズ文書を表示でき、デスクトップ機と遜色ない作業領域が確保できます。



SXGA+ の場合の表示エリア

### 内蔵無線LAN対応

カスタムメイドでIEEE802.11b無線LANを内蔵可能。PCカード不要のアンテナ内蔵タイプなので、突起部分もなくすっきり。また、オプションで最大通信速度54MbpsのIEEE802.11a準拠5GHz無線LANにも対応しています。

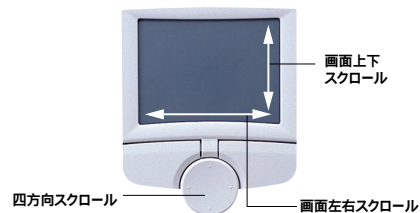
### 選択可能なファイルベイ

取り外し・交換が可能なファイルベイ構造を採用。CD-ROMドライブをはじめ、さまざまなメディアを目的や用途に応じて選べます。

<b>CD-ROM ドライブ</b>	マルチメディアコンテンツを利用する場合に。	<b>CD-R/RW ドライブ</b>	大容量データの書き込みが必要な場合に。
<b>2nd HDD</b>	大容量データをよりスピーディに保存・活用する場合に。	<b>DVD-ROM &amp; CD-R/RW ドライブ</b>	ひとつのドライブでDVD、CDを利用したい場合に。
<b>ウェイト セーバー</b>	最軽量状態で持ち運びたい場合に。		

### スクロール機能付きポインティングパッド

パッドの縁をなぞるだけで画面を上下左右にスクロールできるポインティングパッドを採用。クリックボタンの間に四方向スクロールボタンを配置し、表示画面を快適に操作できます。また、独立型ワンタッチキーを装備しているので、使用頻度の高いアプリケーションもボタン一つですぐに起動できます。



### USB 2.0対応

最高転送速度はUSB1.1の40倍にあたる480Mbps。USB2.0対応の周辺機器との高速データ転送が可能です。

# FLORA 270W

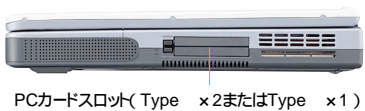


## 【インタフェース】

### 左側面



### 右側面



### 背面



## 基本モデル仕様

形名	Microsoft® Windows® XP Professional モデル	マニュアル/リカバリCD添付あり	PC8NV8 - VSN8HBA0	PC8NV8 - VSM8HBA0	PC8NV8 - VSH8HBA0
	Microsoft® Windows® 2000 Professional モデル	マニュアル/リカバリCD添付あり	PC8NV8 - HSN8HBA0	PC8NV8 - HSM8HBA0	PC8NV8 - HSH8HBA0
		マニュアル/リカバリCD添付なし	PC8NV8 - WSN8HBA0	PC8NV8 - WSM8HBA0	PC8NV8 - WSH8HBA0
		マニュアル/リカバリCD添付あり	PC8NV8 - PSN8HBA0	PC8NV8 - PSM8HBA0	PC8NV8 - PSH8HBA0
CPU (周波数)	モバイル インテル® Pentium® 4 プロセッサ - M (2.40GHz)				
2次キャッシュメモリー	512KB (プロセッサ内蔵)				
システムバスクロック	400MHz				
チップセット	SIS社 SiSM650+SiS962				
メインメモリー	標準256MB/最大1GB <sup>*10</sup> (PC2100 DDR SDRAM) (ビデオRAMとしてメインメモリーの一部を使用)				
ディスプレイ	15型 TFTカラー				14.1型 TFTカラー
表示解像度 (表示色数)	内蔵LCD	1,400 x 1,050ドット (1,677万色) <sup>*3*</sup>	1,024 x 768ドット (1,677万色) <sup>*3</sup>		
	外付けCRT	1,600 x 1,200ドット (1,677万色)			
ビデオサブシステム	SiSM650 ビデオRAM 16MB <sup>*5</sup>				
ファイル装置	FDD	3.5型 (1.44MB/1.2MB/720KB) <sup>*6</sup>			
	HDD	20GB Ultra ATA/100 <sup>*7</sup>			
	CD-ROMドライブ	最大24倍速			
サウンド機能	AC97準拠、ステレオスピーカー内蔵				
拡張スロット	PCカード	PC Card Standard <JEITA V4.2> 準拠 TypeII x2 または TypeIII x1 CardBus対応 <sup>*8</sup>			
	メモリー	2 (使用済みのスロット数は、カスタムメイド構成により異なります。)			
インタフェースコネクタ	シリアル (RS232C D-sub9ピン) x1、プリンタ (セントロニクス準拠 D-sub25ピン) x1、アナログRGBディスプレイ (ミニD-sub15ピン) x1、マウス/キーボード (PS/2) x1、USB2.0 <sup>*9</sup> x2、IEEE1394 (4ピン) <sup>*9</sup> x1、ライン入力/マイク (ステレオミニジャック) x1、ライン出力 (ヘッドフォン) (ステレオミニジャック) x1、				
ネットワーク	LAN 100BASE-TX/10BASE-T自動認識				
キーボード/マウス	109A配列準拠キーボード87キー (キーピッチ19mm、キーストローク3mm)、ホイールマウス添付				
ポインティングデバイス	ポインティングパッド、四方向スクロールボタン				
外形寸法 W x D x H	326 x 275 x 42.8mm <sup>*10</sup>			326 x 275 x 41.8mm <sup>*10</sup>	
質量	約3.5kg <sup>*11</sup>			約3.45kg <sup>*12</sup>	
消費電力 (最大スタバイ時)	約31W (74W / 約1.4W)				
省エネ法に基づく表示	区分	S			
	エネルギー消費効率 <sup>*13</sup>	0.00022			
電源	ニッケル水素標準バッテリー <sup>*14</sup> または AC100V ± 10% 50/60Hz				
バッテリー <sup>*15</sup> (標準バッテリー)	使用可能時間 (JEITA測定法1.0) 容量	最大約2時間 / 12V、4,500mAh			
	充電時間 (装置電源OFF時)	約1.5 - 2.5時間			
	充電時間 (装置電源ON/スタバイ時)	約1.5 - 2.5時間			
電波障害対策	VCCIクラスB				
温湿度条件	温度5 - 35 / 湿度20 - 80% (結露しないこと)				
無償保証期間	3年				
サポートOS <sup>*16</sup>	Microsoft® Windows® XP Professional (SP1) / Microsoft® Windows® 2000 Professional (SP3)				

## カスタムメイド、オプション仕様

メインメモリー	128MB	128MB x 1 (PC2100 DDR SDRAM) <sup>*2</sup>	
	512MB	256MB x 2 (PC2100 DDR SDRAM) <sup>*2</sup>	
	1GB	512MB x 2 (PC2100 DDR SDRAM) <sup>*2</sup>	
ファイル装置	FDDベイ	FDDなし	
	内蔵HDD	FDDベイ用ゲーミケース 20GB/30GB/40GB/60GB Ultra ATA/100 <sup>*7</sup> より選択可能 60GB (Ultra ATA/100)	
	ファイルベイ	2nd HDD (オプション)	読み出し: CD-ROM/R: 最大24倍速、CD-RW: 最大20倍速、書き込み: CD-R: 最大24倍速、CD-RW: 最大4倍速、High-Speed CD-RW: 最大10倍速 (バッファアンダーランエラー防止機能付き、ライタソフト添付) <sup>*17</sup>
		DVD-ROM & CD-R/RWドライブ (オプション)	読み出し: DVD-ROM: 最大8倍速 (再生ソフト添付) <sup>*18</sup> 、CD-ROM/R, RW: 最大24倍速、書き込み: CD-R: 最大24倍速、CD-RW: 最大4倍速、High-Speed CD-RW: 最大16倍速、Ultra-Speed CD-RW: 最大24倍速 (バッファアンダーランエラー防止機能付き、ライタソフト添付) <sup>*17</sup>
ウェイトセーバー		ファイルベイ用ゲーミケース	
通信機能	内蔵モデム	データ最大56kbps <sup>*19</sup> (V.90) / FAX14.4kbps	
	内蔵無線LAN <sup>*20</sup>	IEEE802.11b準拠 (1ch - 14ch)、通信速度最大11Mbps	
	Bluetooth™ <sup>*19</sup> x 2 (オプション)	Bluetooth™ USBアダプタ Bluetooth™ Ver.1.1準拠 (外付け)	
入力装置	マウス	添付なし / PS/2接続ホイールマウス (標準仕様) / USB接続ホイールマウス (オプション) / OPTICALマウス (オプション)	
バッテリー <sup>*15</sup>	リチウムイオン大容量バッテリー	使用可能時間 (JEITA測定法1.0) 容量 最大約3.5時間 / 14.8V、5,880mAh 充電時間 (装置電源OFF時) 約2.5 - 3.5時間 充電時間 (装置電源ON/スタバイ時) 約3 - 4時間	
	バッテリーなし	ダミーバッテリー添付	
	アプリケーション	Microsoft® Office XP Personal / Microsoft® Office XP Professional より選択可能	

## HDDリカバリに関するご注意

保証期間内でも、HDDの故障などによりHDDを交換した場合にはOS、HDDリカバリ領域、お客さまのデータを回復することはできません。そのため、本体を複数台ご購入の際には、最低1台はマニュアル/リカバリCD添付モデルをご検討いただくか、または事前にバックアップCDの作成をお願いいたします。リカバリCDまたはバックアップCDによりOSの回復が可能になります。

## プレインストール / ハンドルソフトウェア一覧

: プレインストール : ハンドル : 未サポート

	Windows® XPモデル	Windows® 2000モデル
Microsoft® Internet Explorer	6SP1	: 5.5 SP2 / : 6
NORTON Ghost 2002 (ディスクイメージ/バックアップツール)		
JP1.NET/DM Client FLORA Edition (資産情報管理ソフトウェア)		
Virus Scan 4.5.1 SP1 (ウイルス対策ソフトウェア)		
Acrobat reader 5.0.5 (PDFファイルの表示・印刷ソフトウェア)		
Cyber Support for Hitach (自然言語検索ツール)		
Orinoco Client Manager (無線LAN設定ユーティリティ)		
インターネットマーク (電子すかし) ソフトウェア		
日立カラーレーザプリンタ BEAMSTAR-3000/2000プリンタドライバ (LANポートユーティリティ)		
Launch Manager (ワンタッチキー登録用ソフトウェア)		
ネットワーク切替ユーティリティ		
オンラインサインアップソフト		

# 日立がすべてのビジネスシーンにおすすめする Microsoft® Windows® XP Professional

## FLORA 270W

PC8NV8 - VQN8HBAB0	PC8NV8 - VQM8HBAB0	PC8NV8 - VQH8HBAB0	PC8NV9 - VLG8HBAB0	PC8NV9 - VLH8HBAB0
PC8NV8 - HQN8HBAB0	PC8NV8 - HQM8HBAB0	PC8NV8 - HQH8HBAB0	PC8NV9 - HLG8HBAB0	PC8NV9 - HLH8HBAB0
PC8NV8 - WQN8HBAB0	PC8NV8 - WQM8HBAB0	PC8NV8 - WQH8HBAB0	PC8NV9 - WLG8HBAB0	PC8NV9 - WLH8HBAB0
PC8NV8 - PQN8HBAB0	PC8NV8 - PQM8HBAB0	PC8NV8 - PQH8HBAB0	PC8NV9 - PLG8HBAB0	PC8NV9 - PLH8HBAB0
モバイル インテル® Pentium® 4プロセッサ・M 2.20GHz)			モバイル インテル® Celeron® プロセッサ( 1.80GHz)	
512KB( プロセッサ内蔵)			256KB( プロセッサ内蔵)	
400MHz			400MHz	
SiS社 SiSM650+SiS962			SiS社 SiSM650 + SiS962	
標準256MB/最大1GB <sup>*15</sup> ( PC2100 DDR SDRAM( ビデオRAMとしてメインメモリーの一部を使用 )			標準256MB/最大1GB <sup>*15</sup> ( PC2100 DDR SDRAM( ビデオRAMとしてメインメモリーの一部を使用 )	
15型TFTカラー		14.1型TFTカラー		14.1型TFTカラー
1,400 x 1,050ドット( 1,677万色 ) <sup>*3,4</sup>		1,024 x 768ドット( 1,677万色 ) <sup>*3</sup>		1,024 x 768ドット( 1,677万色 ) <sup>*3</sup>
1,600 x 1,200ドット( 1,677万色 )		1,600 x 1,200ドット( 1,677万色 )		1,600 x 1,200ドット( 1,677万色 )
SiSM650 ビデオRAM 16MB <sup>*5</sup>		SiSM650 ビデオRAM 16MB <sup>*5</sup>		SiSM650 ビデオRAM 16MB <sup>*5</sup>
3.5型( 1.44MB/1.2MB/720KB ) <sup>*6</sup>		3.5型( 1.44MB/1.2MB/720KB ) <sup>*6</sup>		3.5型( 1.44MB/1.2MB/720KB ) <sup>*6</sup>
20GB( Ultra ATA/100 ) <sup>*7</sup>		20GB( Ultra ATA/100 ) <sup>*7</sup>		20GB( Ultra ATA/100 ) <sup>*7</sup>
最大24倍速		最大24倍速		最大24倍速
AC97準拠、ステレオスピーカー内蔵		AC97準拠、ステレオスピーカー内蔵		AC97準拠、ステレオスピーカー内蔵
PC Card Standard <JEITA V4.2> 準拠 Typell x 2またはTypeIII x 1 CardBus対応 <sup>*8</sup> ( 使用済みのスロット数は、カスタマイド構成により異なります。 )		PC Card Standard <JEITA V4.2> 準拠 Typell x 2またはTypeIII x 1 CardBus対応 <sup>*8</sup> ( 使用済みのスロット数は、カスタマイド構成により異なります。 )		PC Card Standard <JEITA V4.2> 準拠 Typell x 2またはTypeIII x 1 CardBus対応 <sup>*8</sup> ( 使用済みのスロット数は、カスタマイド構成により異なります。 )
シリアル( RS232C D-sub9ピン ) x 1、プリンタ( セントロニクス準拠 D-sub25ピン ) x 1、アナログRGBディスプレイ( ミニD-sub15ピン ) x 1、マウス/テンキーボード( PS/2 ) x 1、USB2.0 <sup>*9</sup> x 2、IEEE1394( 4ピン ) <sup>*9</sup> x 1、ライン入力( マイク ) / ステレオミニジャック x 1、ライン出力( ヘッドフォン ) / ステレオミニジャック x 1、LAN( 100BASE-TX/10BASE-T自動認識 )		シリアル( RS-232C D-sub9ピン ) x 1、プリンタ( セントロニクス準拠 D-sub25ピン ) x 1、アナログRGBディスプレイ( ミニD-sub15ピン ) x 1、マウス/テンキーボード( PS/2 ) x 1、USB2.0 <sup>*9</sup> x 2、ライン入力( マイク ) / ステレオミニジャック x 1、ライン出力( ヘッドフォン ) / ステレオミニジャック x 1、LAN( 100BASE-TX/10BASE-T自動認識 )		シリアル( RS-232C D-sub9ピン ) x 1、プリンタ( セントロニクス準拠 D-sub25ピン ) x 1、アナログRGBディスプレイ( ミニD-sub15ピン ) x 1、マウス/テンキーボード( PS/2 ) x 1、USB2.0 <sup>*9</sup> x 2、ライン入力( マイク ) / ステレオミニジャック x 1、ライン出力( ヘッドフォン ) / ステレオミニジャック x 1、LAN( 100BASE-TX/10BASE-T自動認識 )
109A配列準拠キーボード87キー( キーピッチ19mm、キーストローク3mm )、ホイールマウス添付 ポインティングパッド、四方向スクロールボタン		109A配列準拠キーボード87キー( キーピッチ19mm、キーストローク3mm )、ホイールマウス添付 ポインティングパッド、四方向スクロールボタン		109A配列準拠キーボード87キー( キーピッチ19mm、キーストローク3mm )、ホイールマウス添付 ポインティングパッド、四方向スクロールボタン
326 x 275 x 42.8mm <sup>*10</sup>		326 x 275 x 41.8mm <sup>*10</sup>		326 x 275 x 41.8mm <sup>*10</sup>
約3.5kg <sup>*11</sup>		約3.45kg <sup>*12</sup>		約3.45kg <sup>*12</sup>
約31W( 74W / 約1.4W )		約31W( 72W / 約1.4W )		約31W( 72W / 約1.4W )
S		S		S
0.00024		0.00029		0.00029
ニッケル水素標準バッテリー <sup>*14</sup> またはAC100V ± 10% 50/60Hz		ニッケル水素標準バッテリー <sup>*14</sup> またはAC100V ± 10% 50/60Hz		ニッケル水素標準バッテリー <sup>*14</sup> またはAC100V ± 10% 50/60Hz
最大約2時間 / 12V、4,500mAh		最大約1.8時間 / 12V、4,500mAh		最大約1.8時間 / 12V、4,500mAh
約1.5 - 2.5時間		約1.5 - 2.5時間		約1.5 - 2.5時間
約1.5 - 2.5時間		約1.5 - 2.5時間		約1.5 - 2.5時間
VCCIクラスB		VCCIクラスB		VCCIクラスB
温度5 - 35 / 湿度20 - 80%( 結露しないこと )		温度5 - 35 / 湿度20 - 80%( 結露しないこと )		温度5 - 35 / 湿度20 - 80%( 結露しないこと )
3年		3年		3年
Microsoft® Windows® XP Professional( SP1 ) / Microsoft® Windows® 2000 Professional( SP3 )		Microsoft® Windows® XP Professional( SP1 ) / Microsoft® Windows® 2000 Professional( SP3 )		Microsoft® Windows® XP Professional( SP1 ) / Microsoft® Windows® 2000 Professional( SP3 )

128MB x 1( PC2100 DDR SDRAM ) <sup>*2</sup>	128MB x 1( PC2100 DDR SDRAM ) <sup>*2</sup>
256MB x 2( PC2100 DDR SDRAM ) <sup>*2</sup>	256MB x 2( PC2100 DDR SDRAM ) <sup>*2</sup>
512MB x 2( PC2100 DDR SDRAM ) <sup>*2</sup>	512MB x 2( PC2100 DDR SDRAM ) <sup>*2</sup>
FDDベイ用ダミーケース	FDDベイ用ダミーケース
20GB/30GB/40GB/60GB( Ultra ATA/100 ) <sup>*7</sup> より選択可能	20GB/30GB/40GB/60GB( Ultra ATA/100 ) <sup>*7</sup> より選択可能
60GB( Ultra ATA/100 )	60GB( Ultra ATA/100 )
読み出し: CD-ROM/R: 最大24倍速、CD-RW: 最大20倍速、書き込み: CD-R: 最大24倍速、CD-RW: 最大4倍速、High-Speed CD-RW: 最大10倍速( パフファンダーラエラー防止機能付き、ライタソフト添付 ) <sup>*17</sup>	読み出し: CD-ROM/R: 最大24倍速、CD-RW: 最大20倍速、書き込み: CD-R: 最大24倍速、CD-RW: 最大4倍速、High-Speed CD-RW: 最大10倍速( パフファンダーラエラー防止機能付き、ライタソフト添付 ) <sup>*17</sup>
読み出し: DVD-ROM: 最大8倍速( 再生ソフト添付 ) <sup>*18</sup> 、CD-ROM/RW: 最大24倍速、書き込み: CD-R: 最大24倍速、CD-RW: 最大4倍速、High-Speed CD-RW: 最大16倍速、Ultra-Speed CD-RW: 最大24倍速( パフファンダーラエラー防止機能付き、ライタソフト添付 ) <sup>*17</sup>	読み出し: DVD-ROM: 最大8倍速( 再生ソフト添付 ) <sup>*18</sup> 、CD-ROM/RW: 最大24倍速、書き込み: CD-R: 最大24倍速、CD-RW: 最大4倍速、High-Speed CD-RW: 最大16倍速、Ultra-Speed CD-RW: 最大24倍速( パフファンダーラエラー防止機能付き、ライタソフト添付 ) <sup>*17</sup>
ファイルベイ用ダミーケース	ファイルベイ用ダミーケース
データ最大56kbps <sup>*19</sup> ( V.90 ) FAX14.4kbps	データ最大56kbps <sup>*19</sup> ( V.90 ) FAX14.4kbps
IEEE802.11b準拠( 1ch - 14ch )、通信速度最大11Mbps	IEEE802.11b準拠( 1ch - 14ch )、通信速度最大11Mbps
Bluetooth™ USBアダプタ Bluetooth™ Ver1.1準拠( 外付け )	Bluetooth™ USBアダプタ Bluetooth™ Ver1.1準拠( 外付け )
添付なし / PS/2接続ホイールマウス( 標準仕様 ) / USB接続ホイールマウス( オプション ) / OPTICALマウス( オプション )	添付なし / PS/2接続ホイールマウス( 標準仕様 ) / USB接続ホイールマウス( オプション ) / OPTICALマウス( オプション )
最大約3.5時間 / 14.8V、5,880mAh	最大約3.2時間 / 14.8V、5,880mAh
約2.5 - 3.5時間	約2.5 - 3.5時間
約3 - 4時間	約2.5 - 3.5時間
ダミーバッテリー添付	ダミーバッテリー添付
Microsoft® Office XP Personal / Microsoft® Office XP Professional より選択可能	Microsoft® Office XP Personal / Microsoft® Office XP Professional より選択可能

マニュアルリカバリ/CD添付の有無に関わらず、OSの再セットアップは、HDDに格納しているリカバリ領域から起動することで行うことができます。電子マニュアルもHDDのリカバリ領域に格納しています。マニュアルCDおよびリカバリ/CDが必要な場合は、カスタマイドで「添付あり」を選択してください。添付なしモデルを購入後に別途マニュアルリカバリ/CDの購入を希望する場合は、弊社担当営業までお問い合わせください。

\*1 最大容量にするためには、標準のメモリーボードを取り外す必要があります。\*2 メインメモリーの一部をビデオRAMとして使用するため、実際使用可能なメモリーは記載の数値より少なくなります。\*3 ディザリング表示になります。\*4 購入時およびリカバリによる復元時は解像度が1,024 x 768ドット( 65,536色 )に設定されています。\*5 画面のプロパティにより解像度を変更してください。\*6 1.2MBのFDを使用する場合は別途ドライバをインストールする必要があります。(ドライバは本体に添付されています。)\*7 フォーマット形式はNTFSで、プレインストール時には約10GBまでフォーマットしてあります。その他にリカバリ領域として約2.5GBをFAT32形式で使用しています。残りの領域は空き領域となりますので、別途任意のサイズでドライブを作成し、使用することが可能です。回転4,200rpmです。\*8 12V対応のPCカードはサポートしていません。\*9 すべてのUSB対応周辺機器、IEEE1394対応周辺機器、Bluetooth™機器の動作を保証するものではありません。\*10 最厚部は47.9mmです。(突起部含まず) \*11 バッテリーパック、CD-ROM搭載時、ウェイトセーバー搭載時は約3.3kg。\*12 バッテリーパック、CD-ROM搭載時、ウェイトセーバー搭載時は約3.2kg。\*13 エネルギー消費効率は、省エネ法で定める測定方法により測定された消費電力を、省エネ法で定める複合理論値で除したものです。\*14 標準バッテリーは、動作するアプリケーションの負荷が大きい場合、使用に制限を受けます。例えばバッテリー使用時にアプリケーションを多数動作させるような高負荷での使用条件下では、大容量バッテリーが必要となります。\*15 バッテリーの使用可能時間および充電時間は使用環境により異なります。JEITA測定法1.0を行うためのディスプレイ輝度設定値は「輝度最低」です。\*16 Service Packのインストールは行いません。\*17 Roxio社 Easy CD Creator 5 Basic を添付します。\*18 CyberLink社 PowerDVD XP を添付します。\*19 56kbpsはデータ受信時の理論上の最大速度です。データ送信時は最大33.6kbpsになります。\*20 内蔵無線LANとBluetooth™の同時使用はできません。

カラー液晶ディスプレイは、画面の一部にドット欠けや常時点灯が存在する場合がありますが、故障ではありません。予めご了承ください。ハードウェアの無償保証(引取修理サービス)は3年間です。(有寿命部品は対象外となる場合があります。) 本製品には、有寿命部品が含まれています。長期間連続して使用する場合に、定期的な保守による部品交換( HDDなど )が必要になります。 本製品の保守部品の保有期間は、製造終了後原則6年です。 モデルは日本国内仕様です。内蔵無線LAN、Bluetooth™は日本国内の法律に基づき製造しております。海外で使用すると罰せられる可能性があります。

記載の容量は、1KB=1,024バイトです。HDDの容量は、1GB=10<sup>9</sup>バイトです。  
高調波ガイドライン適合品: 本製品は経済産業省通知の家電・汎用品高調波抑制対策ガイドラインに適合しています。  
VCCI(情報処理装置等電波障害自主規制協議会)規格適合品: 本製品はVCCIクラスBに適合しています。



# FLORA 270Wは、セキュリティ、ワイヤレス、運用管理など さまざまな角度から、進化しつづけるビジネスをフルサポートします。



- 急増する情報漏洩
- 巧妙化するハッキング手口
- 強力になるウイルス

情報化社会の脅威から企業の信頼を守るFLORAのセキュリティ対策。



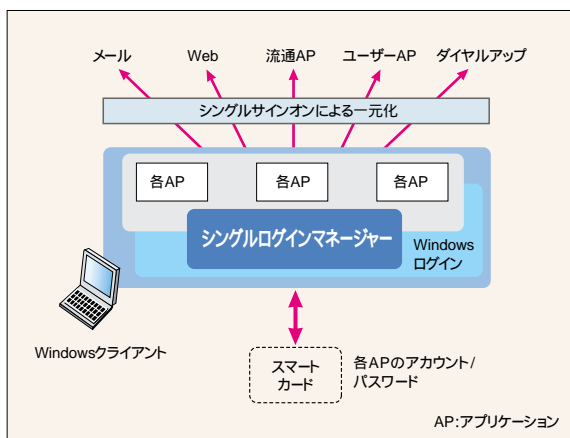
「シングルサインオン」機能で、面倒なID/パスワードの入力を一元化「なりすまし」や「不正アクセス」を許さない強固なセキュリティをユーザーに大きな負担を掛けずに実現可能。セキュアな環境を維持したまま、アプリケーションごとの煩わしいログイン作業をスマートカードやポインティングパッドへのサインひとつで代替します。

**[周辺機器]** オプション

- ・スマートカードリーダ/ライタ

**[ソフトウェア]** オプション

- ・シングルログインマネージャー
- ・SLM-TEGAKI認証



障害からの速やかな復旧を支援。あらゆるロスコストの発生を抑えます。

**[データ保護機能]**

- ・BIOSによるHDDパスワードLAN
- ・パワーオンパスワード
- ・I/Oロック( FDD、LAN、USBなどの使用制限 )

**[盗難防止機能]**

- ・盗難防止用ロック

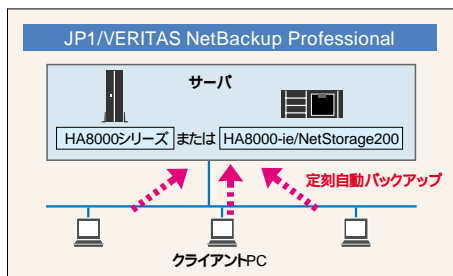
**[ソフトウェア]** オプション

- ・HDDデータ消去ユーティリティ「CLEAR-DA」

**[セキュリティソリューション]** オプション

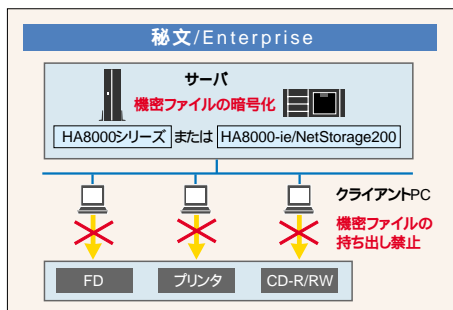
- ・クライアントバックアップ  
「JP1/VERITAS NetBackup Professional」
- ・情報漏洩防止ソフトウェア  
「秘文 / Enterprise」

**バックアップ・ソリューション**



サーバとサポートサービスのセット商品「フルバックアップセット」を用意しています。

**情報漏洩防止・ソリューション**



**ウイルス対策ソフトウェアで、感染被害を未然に防止**

ウイルス検知・駆除ソフトウェア「VirusScan」を標準添付。ウイルス定義ファイルの自動更新や、リモートによるウイルススキャンの設定・更新機能に対応。常時監視から駆除まで実行して、データを破壊から守ります。

**リスクマネジメントにより、障害の防止・復旧を支援**

第三者によるデータの持ち出しやPC本体の盗難、不正なデータ復元など、想定されるさまざまなトラブルに対処する機能やサービスを用意。データ保護機能に加え、データの破損・消失など万が一の

**《FLORAサービス&サポートメニュー》**

- ウイルスワクチンサービス
- HDDホワイトニング
- ロゴ刻印付き&ロゴ表示提供サービス

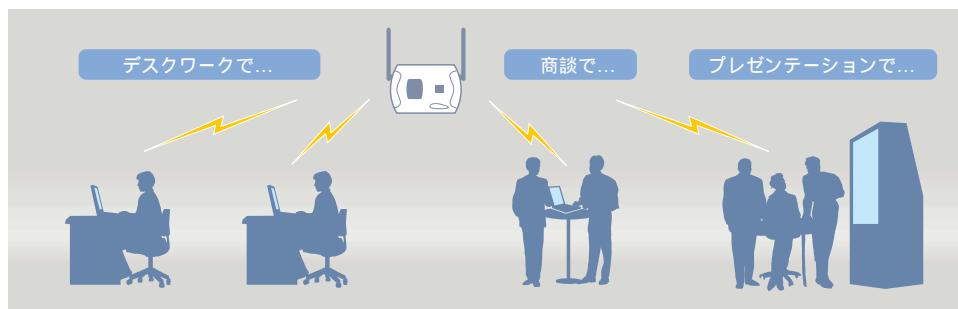
詳細は...P.8



オフィスレイアウトも自在

商談やプレゼンにネットを

社内中で高速&快適アクセスの社内モバイル発想。  
フレキシブルなオフィスのネットワーク環境を快適にします。

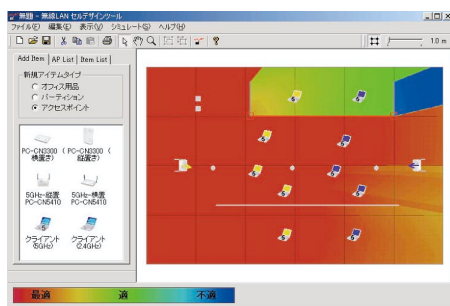


無線LANで、いつでもどこでも  
ネットワークに高速アクセス

デスクや、会議室、応接室と社内のさまざまな場所からワイヤレスでネットワークに接続。オフィスでの機動力アップに貢献します。オフィスレイアウトの変更やPCの追加でも配線工事不要で、変化し続けるビジネススタイルにも柔軟に対応します。また、ワイヤレス&ネットワークシステム対応の液晶プロジェクターを利用すれば、プレゼンテーションやe-ラーニングの場でも活躍します。

アクセスポイント設置シミュレーション  
ツールをバンドル

障害物や干渉に左右される無線LANの電波環境を事前にシミュレーション。アクセスポイントの設置位置を検討でき、無線LANのスムーズな導入を支援します。



赤:最適、緑:適、青:不適

[周辺機器]

無線LAN周辺機器		PC8NV8	PC8NV9
2.4GHz	カスタムメイド内蔵		
	アクセスポイント( PC-CN3300 )		
	無線LAN PCカード( PC-CN3400 )		
5GHz	アクセスポイント( PC-CN5410 )		
	無線LAN PCカード( PC-CN5420 )		

ワイヤレス&ネットワークシステム対応  
液晶プロジェクター

( CP-X885J+WMN-80 )  
( CP-Z880J+WMN-80 )



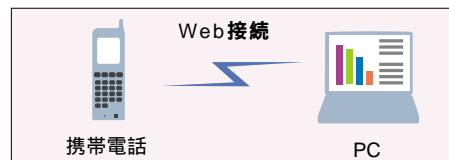
Bluetooth™を使用して、  
簡易にワイヤレス通信が可能に

Bluetooth™ USBアダプタを使用すれば、ワイヤレスでさまざまなBluetooth™ 機器とダイレクトに接続可能。小規模オフィスや会議室でのデータ交換に活用できます。また、Bluetooth™内蔵の携帯電話を使用して、Web閲覧や電子メールの送受信などがワイヤレスで行えます。

すべてのBluetooth™機器との接続を保証するものではありません。  
Bluetooth™と内蔵無線LANは同時に使用できません。

[周辺機器]

Bluetooth™ USBアダプタ PC-CL3100



【FLORAサービス&サポートメニュー】  
無線LAN環境構築サービス  
詳細は...P.8



統合システム運用管理「JP1」と連携強化。  
運用管理を効率化し、コスト削減に寄与します。

企業システム全体の一元管理を実現する統合システム運用管理「JP1」との  
連携を強化したFLORAシリーズ。FLORA向けの機能を追加した  
「JP1/NETM/DM Client FLORA Edition」を標準添付し、  
システム管理者とユーザーの使いやすさを向上しました。

運用管理コストを合理化する多彩な機能をサポート

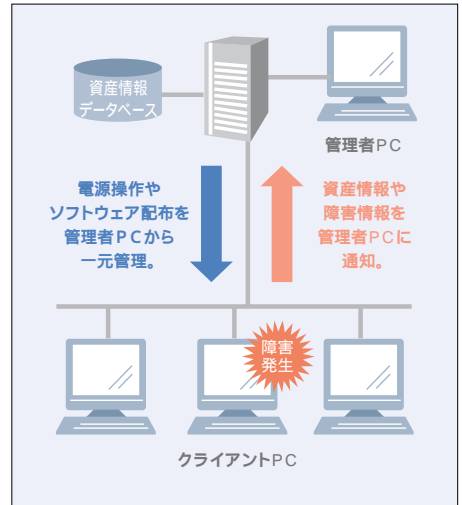
ネットワークに接続された  
クライアントPCを管理

システム管理者はネットワークに接続されたクライアントPCのインベントリ情報やハードウェアの状態をリモートの管理者PCから把握することができます。FLORA Editionには、新たにローカルシステムビューアを装備し、自分のPCの状態を確認することもできます。

リモートからソフトウェアおよび  
BIOSを一斉に配布

新機能「ソフトウェア配布」をサポート。大量のクライアントPCや、拠点ごとに分散したクライアントPCのソフトウェア導入\*や一斉アップグレードなどが可能になり、大幅な手間やコストの削減が期待できます。

\*主要な日立製ソフトウェアのみ対応



予防保守にも対応する  
「アラート通知」機能

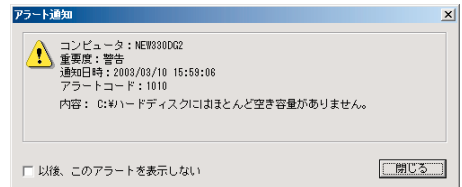
システム管理者はもちろん、ユーザー自身がPCの状態をチェックできる「ローカルシステムビューア」機能を搭載。異常があれば管理者とユーザーにアラート通知し、トラブルの発生を事前に防ぎます。

JP1 / NETM / DM Client FLORA Editionの機能一覧

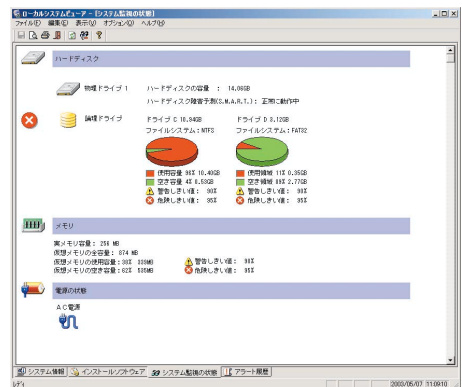
資産情報収集	ハードウェア情報	
	ソフトウェア情報	
ソフトウェア配布	配布対象	主要な日立製ソフトウェア BIOSデータ
	配布方法	分割配布 マルチキャスト
クライアント制御	リモート電源オン / オフ	
監視・アラート	HDD空き容量、 HDD障害予測( S.M.A.R.T.* )、 メモリーの空き容量、 メモリーボード挿抜、電源の状態	
ローカルシステムビューア	資産情報の表示	
	アラート条件の設定	

\* S.M.A.R.T. : Self-Monitoring Analysis and Reporting Technology ( HDDに実装している自己診断機能 )  
「JP1/NETM/DM Client FLORA Edition」は「JP1/NETM/DM Client」の一部機能を限定し、ローカルシステムビューアなどの新機能を追加したFLORA向けのオリジナルソフトウェアです。  
これらの機能をリモートで利用するには、管理者PCに別途「JP1/NETM/DM Manager」または、「JP1/NETM/DM SubManager」が必要です。詳細は下記をご覧ください。  
<http://www.hitachi.co.jp/jp1>

・アラート通知例



・ローカルシステムビューア例







3年無償保証



3年間の長期保証  
無償保証期間を3年に。  
TCOの削減  
保守コストを劇的に。  
スピーディーな対応  
当日出張サービスも。  
豊富なサポート&サービス  
PC導入やウィルスワク  
チンのサービスを用意。  
環境問題にも配慮  
リサイクルサービスなどを  
提供。

信頼の3年無償保証に対応し、  
充実の保守サービスを用意しています。

ビジネスの現場では、システムのトラブル回避は必要不可欠。  
そのために企業の保守コストは膨大になりつつあります。  
そこでFLORAは「3年間無償保証」に対応し、保守コストの削減に貢献。  
また、維持保守、出張保守を追加したオプションメニュー  
「3年間無償保証アップグレード保守サービス」を用意し、TCOの最適化を支援します。

ハードウェア保守サービス	
保証内容	
標準 無償(3年間)	引き取り修理サービス <small>有寿命部品(バッテリーなど)は 対象外となる場合があります。</small>
オプション 有償	維持保守サービス 出張修理サービス
引き取り修理サービス	弊社指定の輸送業者が修理依頼装置を引き取り、 修理完了後にお客さまへ返却。 サービス時間：平日 9:00 - 17:00(土曜、日曜、祝日、年末年始を除く)
維持保守サービス(当日オンサイト)	障害発生時はサービス員がすみやかに訪問し修理。 サービス時間：平日 9:00 - 17:00、土曜日 9:00 - 12:00 (日曜、祝日、年末年始を除く)
出張修理サービス(翌平日オンサイト)	障害発生時の連絡をいただいた翌平日以降に サービス員が訪問し修理。 サービス時間：平日 9:00 - 17:00(土曜、日曜、祝日、年末年始を除く)
保証内容の詳細については下記をご覧ください。 <a href="http://www.hitachi.co.jp/pc_3w">http://www.hitachi.co.jp/pc_3w</a>	

維持保守サービス(おすすめ構成)

時間延長	サービス時間延長オプション(24時間×365日など)					
維持保守	3年保証製品 アップグレード 保守サービス*1		3年保証製品 アップグレード 保守サービス 延長*2		ハード ウェア 保守 サービス *3	
出張保守						
引取修理	3年間無償保証					
	1年目	2年目	3年目	4年目	5年目	6年目

- \*1 契約時期: 納入初年度  
契約期間: 3年間(1~3年目)
- \*2 「3年保証製品アップグレード保守サービス」の契約がある  
ことが条件  
契約時期: アップグレード保守サービス終了時  
契約期間: 1年間(4年目)または2年間(4・5年目)
- \*3 契約時期: 制限なし(無償保証期間中も含む)  
契約期間: 1年間



お客さまのご要望にお応えする、さまざまなサービスで  
ビジネスをサポートします。

資産管理や盗難防止に

ロゴ刻印付き&ロゴ表示PC提供サービス

お客さまご指定の社名、校章、オリジナルロゴなどをPC本体に刻印したり、起動画面に表示させるサービスです。

導入時の工数削減に

PCプレインストールサービス

お客さまご指定のソフトウェア/ハードウェアをあらかじめインストールしてお届けします。

搬入とセットアップを同時に

PC導入サービス

専門教育を受けた技術者が製品の搬入時にセットアップを行います。

お客さまの環境に合ったサポートを

ウィルスワクチンサービス

より完全なウィルス対策のために、各種ウィルスワクチンサービスを用意しています。

無線LAN導入をスムーズに

無線LAN環境構築サービス

無線LANアクセスポイントの数量、配置の決定や通信トラブルの解決支援を行います。

PCリサイクル時の機密保持対策に

HDDホワイトニングサービス

使用済みPCのHDD内データをすべて消去し、読み出し不可にするサービスです。

詳しくは弊社担当営業にお問い合わせください。

スマートカードを応用したシステム構築もトータルサポートします。

日立ICカードソリューションズ ソリューション一覧表

業種	ソリューション	サブソリューション
金融	決済ソリューション	Mondexシステム / 電子マネーシステム
共通	社員カードソリューション(企業向け) 職員カードソリューション(公共向け)	情報セキュリティシステム
		入退管理システム
		食堂売店システム
文教	キャンパスカードソリューション	証明書発行システム
製造・流通	会員カードソリューション 商店街カードソリューション	ポイントカードシステム
		モータリシステム
		クレジットカードシステム
公共	物流タグソリューション	入出庫管理システム
		証明書自動発行システム
		図書館システム
サービス	住民カードソリューション	施設予約システム
		認証カードシステム
		電子マネーシステム
交通	アミューズメントカードソリューション	電子マネーシステム
		ポイントカードシステム
		チケットシステム
交通	交通カードソリューション (電子乗車券システム)	電子乗車券システム
		電子乗車券中継システム
		電子乗車券発行システム

詳細は下記をご覧ください。  
<http://www.hitachi.co.jp/ic-card>

# ビジネスをもっと快適にする FLORA 270Wのオプション&カスタムメイド

## OPTION

### 無線LAN機器

#### 5GHz無線LAN



#### 無線LANアクセスポイント PC-CN5410

- ・最大通信速度54Mbps
- ・IEEE802.11a準拠
- ・使用周波数帯5.15～5.25GHz(4ch)
- ・最大通信距離 約100m(54～6Mbps切替)
- ・有線側 10BASE-T/100BASE-TXポート
- ・屋内の使用に限定

#### 無線LAN PCカード PC-CN5420

- ・PC Card Standard TYPE CardBus対応
- ・5GHz無線LANアクセスポイント [PC-CN5410]専用

#### 2.4GHz無線LAN



#### 無線LANアクセスポイント PC-CN3300

- ・最大通信速度11Mbps
- ・IEEE802.11b準拠
- ・使用周波数帯2.412～2.484GHz(14ch)
- ・最大通信距離 100m～140m(11Mbps固定)
- ・有線側 10BASE-T/100BASE-TXポート

#### 無線LAN PCカード PC-CN3400

- ・PC Card Standard TYPE CardBus対応
- ・2.4GHz無線LANアクセスポイント [PC-CN3300]専用

### 入力装置

#### マウス



PS/2ホイールマウス PC-KM1300

USBホイールマウス PC-KM5430

OPTICALマウス PC-KM5450

#### テンキーボード



USB接続テンキーボード PC-KB3450

PS/2接続テンキーボード PC-KB3420

### 内蔵ファイル装置

#### セカンドHDD PC-UH4007

ファイルベイ搭載60GB < UltraATA/100 >

#### 内蔵DVD-ROM & CD-R/RW ドライブ

PC-UC6551

- ・内蔵型DVD-ROM & CD-R/RW  
読み出し:最大8倍速(DVD-ROM)、  
最大24倍速(CD-ROM/R/RW)  
書き込み:最大24倍速  
書き換え:最大4倍速  
High-Speed CD-RW:最大16倍速  
Ultra-Speed CD-RW:最大24倍速  
(ライティングソフト添付)

### 外付けファイル装置



外付けUSB FDD PC-UF2231

### Bluetooth™



USBアダプタ PC-CL3100

- ・Bluetooth™通信機器
- ・Bluetooth™SPEC Ver1.1準拠
- ・PC側:USB接続

### ソフトウェア

#### SLM-TEGAKI認証

SLM-TEGAKI認証は、ポインティングパッドに指で直接入力し、サインの形状、スピード、ストローク、筆圧といった個人によって異なる筆記運動の「癖」を三次元の時系列に情報化して照合するソフトウェアです。

- ・ライセンス数:形名  
1ライセンス:PCS-SDUHA277  
5ライセンス:PCS-SDUHA286  
20ライセンス:PCS-SDUHA287  
CLEAR-DA

CLEAR-DAは、使用済みPC内のデータを消去するソフトウェアです。米国国防総省規格やNATO規格をはじめ、信頼あるデータ消去方法を採用。消去したデータは復元できないので、PCの廃棄やリサイクルの際に重要なデータの流出を防ぎます。

- ・ライセンス数(消去回数):形名  
10ライセンス:PCS-VSU7A119  
50ライセンス:PCS-VSU7A120  
100ライセンス:PCS-VSU7A121

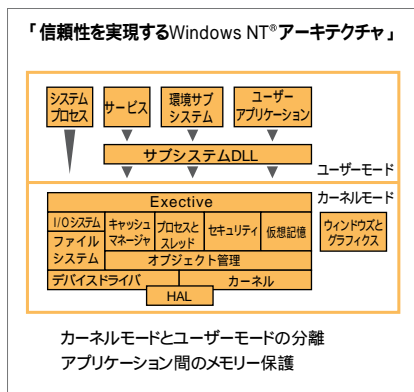
## Windows® XP Professionalで、ビジネスの効率アップ

デスクトップとインターネットをシームレスにつなぎ、企業のオペレーティングシステムとして活躍してきたWindows® 98から、現在のコンピューティング環境に最適なOSへと進化を遂げたWindows® XP Professionalへ。ビジネスの効率アップへ貢献する、より高性能・高信頼性のWindows® XP Professionalへの移行をおすすめします。



### システムの信頼性とパフォーマンスアップを実現します。

Windows® 2000アーキテクチャを受け継いだ圧倒的な信頼性  
32ビットのアーキテクチャを受け継ぎ、Windows® 2000のコードをベースに開発された最も信頼性の高いWindows® XP Professional。アプリケーションとシステムの動作環境を分割したことにより、安定したPCの稼働を実現しました。1つのアプリケーションがエラーを起こすと、その影響がシステム全体に及び、PCの再起動を余儀なくされた従来のOSのように、突然のフリーズに悩まされることはありません。

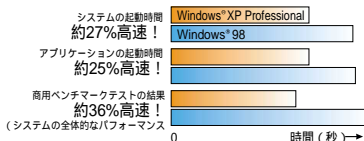


### トラブルにも安心の自動システム回復機能を搭載

Windows® 98では新しいアプリケーションや周辺機器のドライバをインストールした際に、まれにシステムが不安定になる場合があります。Windows® XP Professionalではシステムに深刻な問題が発生した場合、システムの復元機能を使用し、正常に動作していた状態にPCを復元することができます。また、新しいデバイスドライバがインストールされた際に問題が発生した場合は、以前使ったドライバを再インストールできるようコピーを自動的に保存するドライバロールバック機能を搭載しています。

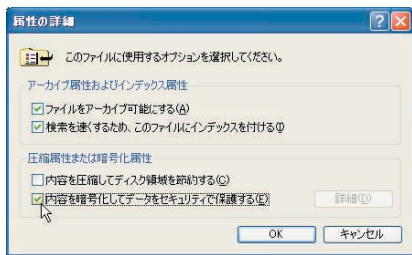
### 起動時間を短縮し、パフォーマンスアップ

Windows® XP Professionalはシステムの起動やアプリケーションの実行に関して、Windows® 98/Windows® 98 Second Editionよりも高速に動作します。



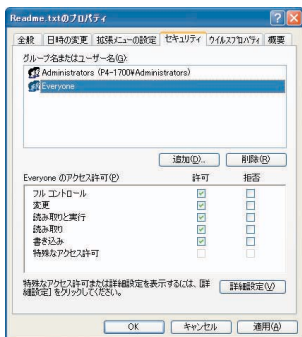
### 大切なデータを守る、高レベルのセキュリティを提供します。

ファイルを暗号化して機密データを保護  
Windows® XP Professionalには、新しく最新のセキュリティ機能を搭載。ファイルやフォルダの暗号化、ファイルへのアクセス制限など、設定した本人または許可されたユーザー以外は操作不可に設定可能です。これにより社外秘ファイルなどへの不正アクセスを未然に防ぐことができます。



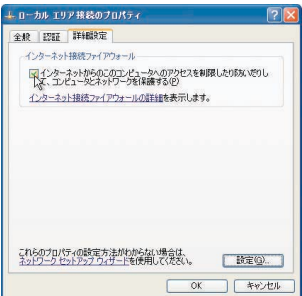
### ファイルやフォルダ毎にアクセス権を設定可能

Windows® XP Professionalはユーザー単位の詳細なアクセス権の設定が可能。フルコントロール、変更、読み取りと実行、読み取り書き込み、特殊なアクセス許可と6種類のアクセス権をファイルやフォルダごとに、ユーザーやグループに対して設定できます。設定項目は各ファイルやフォルダのプロパティに用意され、細分化したセキュリティレベルを常に維持できます。



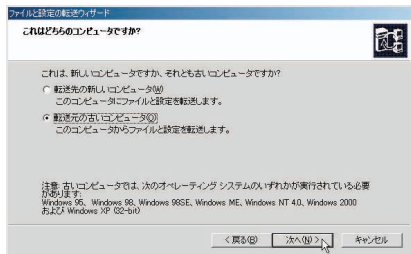
### ファイアウォールで不正アクセスを防御

標準でインターネット接続ファイアウォール (ICF) 機能が搭載され、インターネットに直接接続されているPCや、インターネット接続の共有 (ICS) 機能を利用するPCを外部からの不正なアクセスから保護します。



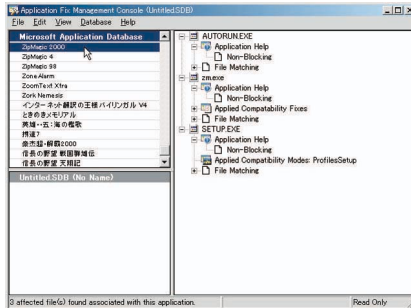
### スムーズな移行のための各種ツールを標準装備

今のPC環境をスムーズに移行可能  
『ファイルと設定の転送ウィザード』  
データや環境設定情報をバックアップし、新しい環境上に復元させるツール。マイドキュメントやアプリケーションの設定、ネットワーク、プリンタ、デスクトップ、メールの設定などを容易に移行することができます。



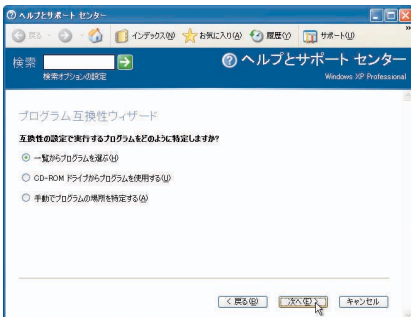
### 使用しているアプリケーションの互換性を診断 『Application Compatibility Toolkit』

アプリケーション固有の互換性に関する問題を診断し、解決支援するツールが含まれています。このツールを活用し、アプリケーションの互換運用の可否、プログラム修正点の洗い出しから見直しを行うことで、Windows® XP Professionalへの移行コストの割り出しに役立ちます。



### 旧バージョンのOSでも使用可能 『プログラム互換性ウィザード』

古いバージョンのアプリケーションを正常に動作させるための「互換性モード」が用意されています。Windows® 98で正常に動作していたアプリケーションがWindows® XP Professional上での動作に問題がある場合、プログラム互換性ウィザードを使用することで正常に動作する可能性があります。





環境に配慮した製品づくりからリサイクルまで。循環型社会の形成に貢献します。

使用済みPCの廃棄・リサイクルは、『日立リサイクルホットライン』へお問い合わせください。マニフェスト\*管理を弊社が代行し、お申込み・お見積もりから回収・廃棄・リサイクル完了まですべてWebサイトで確認できます。

『日立リサイクルホットライン』 <http://www.hitachi.co.jp/pc-recycle>

\*排出者(お客さま)が産業廃棄物を管理する義務。

リサイクル対応

本体にはリサイクルを考慮したパーツ類を多数採用。さらに、梱包材には発泡スチロールを使わずに、リサイクルしやすいダンボールを採用しています。また、2001年4月より施行された「資源の有効な利用の促進に関する法律」に基づき、事業系使用済みPCの回収・再資源化に積極的に取り組んでいます。

国際エネルギースタープログラムへの適合

省エネルギーの「国際エネルギースタープログラム」の基準もクリア。省電力を求められるオフィスのニーズにお応えします。



当社は国際エネルギースタープログラムの参加事業者として、本製品が国際エネルギースタープログラムの対象製品に關する基準を満たしていると判断します。

グリーン購入法適合品

「グリーン購入法」(国等による環境物品等の調達等の推進に関する法律)により、国などが重点的に調達すべき物品および役務として定められた特定調達物品等として「判断基準」を満たす物が毎年度の調達目標設定対象となります。FLORA270Wシリーズはグリーン購入法の特定調達物品の「判断基準」を満たしています。

PCグリーンラベル基準適合品

本製品は、JEITA「PCグリーンラベル制度」の審査基準(2003年度版)を満たしています。

詳細はWebサイト

<http://www.jeita.or.jp>をご覧ください。



日立がすべてのビジネスシーンにおすすめする Microsoft® Windows® XP Professional

パソコンの廃棄・譲渡時のデータ消去に関するご注意

OS上でのファイル削除やHDDのフォーマットだけではデータは完全に消去できません。特殊な復旧ソフトなどで読み取られる可能性があります。当社では、HDDデータ消去ユーティリティ「CLEAR-DA」を用意しています。詳細はFLORAホームページ <http://www.hitachi.co.jp/pc/> をご覧ください。

・Bluetooth™は、米国Bluetooth SIG が所有している商標であり、弊社はライセンスに基づき使用しています。・インテル、Intel、Intel Insideロゴ、Pentium、Celeronは、米国およびその他の国におけるIntel Corporationまたはその子会社の商標または登録商標です。・Microsoft、Windowsは、米国Microsoft Corporationの米国およびその他の国における登録商標です。・Norton Ghostは、Symantec Corporationの米国における商標です。・Symantecは、Symantec Corporationの登録商標です。・Windows® XP Professional、Windows® 2000 Professional、Windows® 98は、米国Microsoft Corporationの商品名称です。・Windows®の正式名称は、Microsoft® Windows® Operating Systemです。・その他記載の会社名、製品名は、それぞれの会社の商標もしくは登録商標です。

無線機器の使用に関するご注意

- ・埋め込み型心臓ペースメーカーを装着されている方は、製品(内蔵無線LAN、Bluetooth™など)をペースメーカー装着部から22cm以上離してご使用ください。航空機内、病院などで電子機器、無線機器の使用を禁止されている区域では製品の電源を投入しないでください。電子機器や医療機器に影響を与え、事故等の原因となるおそれがあります。
- ・無線LANではセキュリティの設定をすることが非常に重要です。詳細は <http://www.hitachi.co.jp/wireless/> をご覧ください。

情報提供サービス

<http://www.hitachi.co.jp/pc/>

FLORAシリーズをWebでもご購入できます。

日立ダイレクト <http://direct.hitachi.co.jp>

製品に関するお問い合わせ

HCAセンター ☎0120-2580-12 利用時間 9:00~17:00 [土・日・祝日を除く]

弊社のLinuxに関するサービスは、下記URL、または営業までお問い合わせください。  
<http://www.hitachi.co.jp/soft/linux/>



日立製作所・インターネットプラットフォーム事業部は、環境マネジメントシステムに関する国際規格ISO 9001国際標準化機構 JACOの審査を受け、登録された事業部です。当事業部では、製品の開発および製造段階における環境問題に積極的に取り組んでいます。

登録番号:EC97J1108 登録日:1997年10月28日

Harmonious Computing

ビジネスポリシーを決定するだけで快適に利用できる自律運用型システムの実現に向けて。本製品は日立のサービスプラットフォームコンセプトHarmonious Computingに基づいています。



安全に関するご注意

ご使用の前に必ず製品添付のマニュアルなどの注意事項をよくお読みのうえ、正しくお使いください。

株式会社 日立製作所

インターネットプラットフォーム事業部 〒140-0013 東京都品川区南大井六丁目26番3号(大森ベルポートD館)

北海道支社 (011)261-3131 北陸支社 (076)433-8511 中国支社 (082)541-4111  
東北支社 (022)223-0121 四国支社 (087)831-2111  
関東支社 (03)3212-1111 中部支社 (052)243-3111 九州支社 (092)852-1111  
横浜支社 (045)451-5000 関西支社 (06)6616-1111

記載されている製品の内容・仕様は2003年9月現在のもので、予告なしに変更する場合があります。また、製品写真は出荷時のものと異なる場合があります。本製品は日本国内仕様であり、弊社では海外での保守サービス及び技術サポートは行っておりません。本製品を輸出される場合には、外国為替及び外国貿易法並びに米国輸出管理関連法規などの規制をご確認のうえ、必要な手続きをお取りください。なお、ご不明な場合は、弊社担当営業にお問い合わせください。画面はハメコミ合成ですので実際の画面と異なる場合があります。