

日立パーソナルコンピュータ
FLORA 200W series

HITACHI
Inspire the Next



3年無償保証



FLORA 200W series



すべてのビジネスシーンを彩るラインアップ。
高性能をいつもビジネスのそばに。



本カタログはAdobe社Acrobatにより制作したPDFカタログです。
All Rights Reserved, Copyright ©2003,Hitachi,Ltd.

ビジネスシーンに合わせた、
パフォーマンスとモビリティ。
多彩なCPUと液晶サイズで、
オフィスでも外出先でも。

FLORA 200W series

いつもの机の上に

On the desk

270W [NB1]

モバイルインテル® Pentium® 4 プロセッサ
Microsoft® Windows® XP Professional

270W [NB2]

インテル® Celeron® プロセッサ
Microsoft® Windows® XP Professional

15型
SXGA+



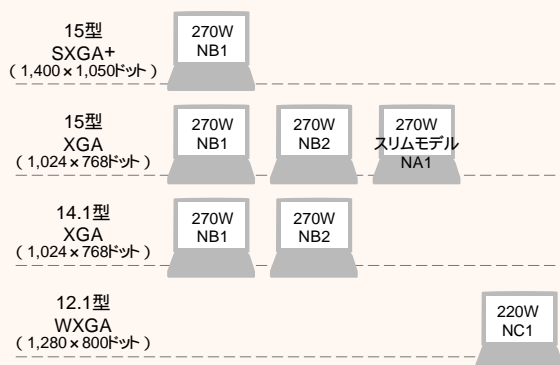
高性能なオールインワンPCから、使いやすさを優先したモバイルPCまで、
あなたのビジネススタイルに合わせたモデルが選べるFLORA 200Wシリーズ。
保守や運用管理、セキュリティ、使いやすさなど、
長期的な視点でお客さまのビジネスをバックアップします。

高速CPUを搭載した高性能と機動性

パフォーマンスを重視したFLORA 270W(NB1)には、モバイルインテル® Pentium® 4 プロセッサを搭載。モビリティを優先したFLORA 270Wスリムモデル(NA1)、FLORA 220W(NC1)にはインテル® Pentium® Mプロセッサを搭載。さらに、全モデルで無線LAN機能を内蔵可能です。FLORA 200Wシリーズの多彩なラインアップによって、ビジネス用途に合わせた高性能・高機能の選択ができ、オフィスや外出先で機動力を発揮します。

Windows® XP Professionalでビジネスの効率アップ

フル32bitオペレーティングシステムならではの熟成されたアーキテクチャー、ゆるぎない信頼性をベースに高いセキュリティレベル、障害への耐久性、高いアプリケーションとの互換性、ネットワーク機能の拡張とビジネスユースに求められる性能をあますことなく実現したMicrosoft® Windows® XP Professionalを全モデルにラインアップ。



Warranty

3年無償保証でTCOを効率化

FLORA 200Wシリーズは、納入後3年間の無償保守サービスを全モデルに標準装備。万が一のトラブルの場合、弊社指定の輸送会社が装置を引き取り、修理完了後にお客さまにお届けします。さらに、当日出張修理サービスもオプション(有償)で用意。TCOの中でも大きな割合を占める保守コストの削減を実現します。

TCO : Total Cost of Ownership

ハードウェア保守サービス

保証内容	
標準 無償(3年間)	引き取り修理サービス 有寿命部品(バッテリーなど)は対象外となります。
オプション 有償	維持保守サービス 出張修理サービス

引き取り修理サービス

弊社指定の輸送会社が修理依頼装置を引き取り、修理完了後にお客さまへ返却。

サービス時間：平日 9:00 ~ 17:00

(土曜、日曜、祝日、年末年始を除く)

維持保守サービス(当日オンサイト)

障害発生時はサービス員がすみやかに訪問し修理。

サービス時間：平日 9:00 ~ 17:00、土曜日 9:00 ~ 12:00

(日曜、祝日、年末年始を除く)

出張修理サービス(翌平日オンサイト)

障害発生時の連絡をいただいた翌平日以降にサービス員が訪問し修理。

サービス時間：平日 9:00 ~ 17:00

(土曜、日曜、祝日、年末年始を除く)

保証内容の詳細については下記をご覧ください。

http://www.hitachi.co.jp/pc_3w





オフィスのどこへでも
Mobile in office

270Wslim model [NA1]
インテル® Pentium® M プロセッサ
インテル® Celeron® M プロセッサ
Microsoft® Windows® XP Professional



外出先にも持ち運べる
Mobile

220W [NC1]
インテル® Pentium® M プロセッサ
超低電圧版 モバイルインテル®
Celeron® プロセッサ
Microsoft® Windows® XP Professional



Management

3年無償保証



3年間の長期保証 無償保証期間を3年に。	
TCOの削減 保守コストを割安に。	スピーディーな対応 当日出張サービスも。
豊富なサポート&サービス PC導入やウイルスワクチンのサービスを用意。	環境問題にも配慮 リサイクルサービスなどを提供。

維持保守サービス (おすすめ構成)

時間延長	サービス時間延長オプション (24時間×365日など)	
維持保守	3年保証製品 アップグレード 保守サービス*1	3年保証製品 アップグレード 保守サービス・ 延長*2
出張保守		ハードウェア 保守サービス*3
引取修理	3年間無償保証	
	1年目	2年目
	3年目	4年目
	5年目	6年目

*1 契約時期: 納入初年度

契約期間: 3年間(1~3年目)

*2 「3年保証製品アップグレード保守サービス」の契約がある
ことが条件

契約時期: アップグレード保守サービス終了時
契約期間: 1年間(4年目)または2年間(4・5年目)

*3 契約時期: 制限なし(無償保証期間中も含む)
契約期間: 1年間

統合システム運用管理「JP1」との連携を強化

FLORA向けに便利な機能を追加した、運用管理ソフトウェア「JP1/NETM/DM Client FLORA Edition」を標準添付*しています。企業システム全体の運用を一元管理できる「JP1」との連携により、クライアントPCの運用・資産管理にかかるコストを効率化します。

* FLORA 270Wシリーズのみ

運用管理・資産管理機能

システム管理者はネットワークに接続されたクライアントPCのインベントリ情報やハードウェアの状態をリモートの管理者PCから把握することができます。

JP1 / NETM / DM Client FLORA Editionの機能一覧

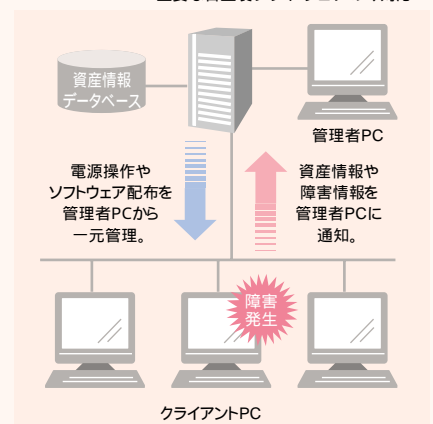
資産情報収集	ハードウェア情報 ソフトウェア情報
ソフトウェア配布	配布対象 主要な日立製ソフトウェア BIOSデータ
	配布方法 分割配布 マルチキャスト
クライアント制御	リモート電源オン / オフ
監視・アラート	HDD空き容量、 HDD障害予測(S.M.A.R.T.)、 メモリの空き容量、 メモリーボード挿抜、電源の状態
ローカルシステムビューア	資産情報の表示 アラート条件の設定

S.M.A.R.T.: Self-Monitoring Analysis and Reporting Technology(HDDに実装している自己診断機能)
「JP1/NETM/DM Client FLORA Edition」は「JP1/NETM/DM Client」の一部機能を限定し、ローカルシステムビューアなどの新機能を追加したFLORA向けのオリジナルソフトウェアです。
これらの機能をリモートで利用するには、管理者PCに別途「JP1/NETM/DM Manager」または、「JP1/NETM/DM SubManager」が必要です。詳細は下記をご覧ください。
<http://www.hitachi.co.jp/jp1>

ソフトウェア配布機能

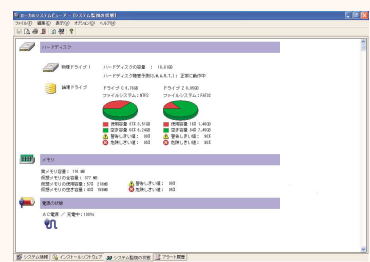
大量のクライアントPCや、拠点ごとに分散したクライアントPCへのソフトウェア導入や、一斉アップグレードが可能。

主要な日立製ソフトウェアのみ対応



ローカルシステムビューア

ユーザー自身がPCの状態をチェックできる「ローカルシステムビューア」機能を搭載。異常があれば管理者とユーザーにアラート通知し、トラブルの発生を未然に防ぎます。





On the desk

FLORA 270W



コンピュータの頭脳
インテルのプロセッサ

使いやすいさと高機能で、デスクトップPCに迫る威力を發揮。
ビジネススタイルに合わせた充実のカスタムメイドメニューを揃えています。

デスクトップPCに迫る性能・機能

ハイパフォーマンスモデル PC8NB1

基本モデル：主な仕様(カスタムメイドで変更可能)

OS	Microsoft® Windows® XP Professional		
CPU	モバイル インテル® Pentium® 4 プロセッサ 2.80/2.66 GHz		
メモリー	HDD	ドライブ	
256MB	30GB	CD-ROM	FDD
液晶		通信機能	USB
15型(SXGA+XGA)	14.1型(XGA)	LAN	USB 2.0×4

豊富なカスタムメイドメニュー

スタンダードモデル PC8NB2

基本モデル：主な仕様(カスタムメイドで変更可能)

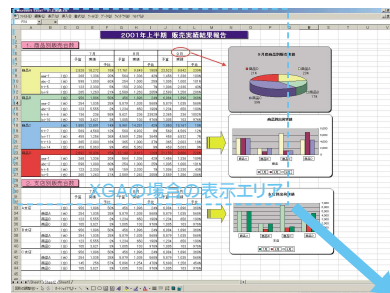
OS	Microsoft® Windows® XP Professional		
CPU	インテル® Celeron® プロセッサ 2.40GHz		
メモリー	HDD	ドライブ	
256MB	30GB	CD-ROM	FDD
液晶		通信機能	USB
15型(XGA)	14.1型(XGA)	LAN	USB 2.0×4

インターフェース



大画面15型TFT液晶

15型TFTカラー液晶を採用。プレゼンテーションでは説得力を、表計算では作業効率アップに貢献します。さらに1,400×1,050ドットのSXGA+にも対応。スクロールなしでA4サイズ文書を表示でき、より広い作業領域が確保できます。



SXGA+ の場合の表示エリア

内蔵無線LAN対応

カスタムメイドでIEEE802.11b/g無線LANを内蔵可能。最大通信速度54Mbpsを実現する高速データ通信と、IEEE802.11b(最大通信速度11Mbps)との上位互換性を備えた最新の無線LAN規格をサポートします。また、アンテナを液晶パネル上部に内蔵*することで感度を向上、より安定した無線LAN通信を実現します。

*15型液晶モデルのみ

USB 2.0対応

最高転送速度はUSB1.1の40倍にあたる480Mbps。周辺機器との高速データ転送が可能なUSB2.0ポートを4つ搭載しています。

選択可能なファイルベイ

取り外し・交換が可能なファイルベイ構造を採用。CD-ROMドライブをはじめ、さまざまなメディアを目的や用途に応じて選べます。

- CD-ROMドライブ** マルチメディアコンテンツを利用する場合に。
- CD-R/RWドライブ** 大容量データの書き込みが必要な場合に。
- セカンドHDD** 大容量データをよりスピーディーに保存・活用する場合に。
- DVD-ROM & CD-R/RWドライブ** ひとつのドライブでDVD、CDを利用したい場合に。
- ウェイトセーバー** 最軽量状態で持ち運びたい場合に。



基本モデル仕様

		FLORA 270W PC8NB1						FLORA 270W PC8NB2	
形名	Microsoft® Windows®XP マニュアルリカバリCD添付なし	PC8NB1-XCD22BAB0	PC8NB1-XC822BAB0	PC8NB1-XCA22BAB0	PC8NB1-XCJ22BAB0	PC8NB1-XCG22BAB0	PC8NB1-XCF22BAB0	PC8NB2-XC222BAB0	PC8NB2-XC122BAB0
	Professionalモデル マニュアルリカバリCD添付あり	PC8NB1-XBD22BAB0	PC8NB1-XB822BAB0	PC8NB1-XBA22BAB0	PC8NB1-XBJ22BAB0	PC8NB1-XBG22BAB0	PC8NB1-XBF22BAB0	PC8NB2-XB222BAB0	PC8NB2-XB122BAB0
Microsoft® Windows®XP Professionalモデル/Windows® 2000ダウングレード代行サービス ^{*1}		PC8NB1-X1D22BAB0	PC8NB1-X1B22BAB0	PC8NB1-X1A22BAB0	PC8NB1-X1J22BAB0	PC8NB1-X1G22BAB0	PC8NB1-X1F22BAB0	PC8NB2-X1222BAB0	PC8NB2-X1122BAB0
CPU		モバイル インテル® Pentium® 4 プロセッサ			モバイル インテル® Pentium® 4 プロセッサ			インテル® Celeron® プロセッサ	
周波数		2.80GHz			2.66GHz			2.40GHz	
2次キャッシュメモリ(プロセッサ内蔵)		512KB			512KB			128KB	
システムバスクロック		533MHz			533MHz			400MHz	
チップセット		SiS社 SiSM650+SiS962L							
メインメモリ ^{*2}		標準256MB x 1/最大1GB(PC2700 DDR SDRAM, ビデオRAMと共用)							
拡張メモリ - スロット(空き)		2							
ディスプレイ		15型TFTカラー		14.1型TFTカラー		15型TFTカラー		14.1型TFTカラー	
表示解像度(表示色数)	内蔵LCD(ディザリング表示)	1,400 x 1,050ドット(1,677万色) ^{*3}	1,024 x 768ドット(1,677万色)	1,400 x 1,050ドット(1,677万色) ^{*3}	1,024 x 768ドット(1,677万色)	1,400 x 1,050ドット(1,677万色) ^{*3}	1,024 x 768ドット(1,677万色)	1,400 x 1,050ドット(1,677万色) ^{*3}	1,024 x 768ドット(1,677万色)
	外部ディスプレイ表示	1,600 x 1,200ドット(1,677万色)							
ビデオサブシステム		SiSM650Lに内蔵							
ビデオRAM		16MB(32MBに変更可能、メインメモリと共用)							
FDD ^{*4}		3.5型(1.44MB/1.2MB/720KB)							
HDD ^{*5}		30GB(Ultra ATA/100)							
CD-ROM		最大24倍速							
サウンド機能		AC97準拠、ステレオスピーカー内蔵							
PCカードスロット ^{*6}		PC Card Standard JEITA V4.2 準拠 TypeII x 2またはTypeI x 1 CardBus対応							
インタフェースコネクタ		シリアル(RS-232C D-sub9ピン) x 1、プリンタ(セントロニクス準拠 D-sub25ピン) x 1、アナログRGBディスプレイ(ミニD-sub15ピン) x 1、マウステンキーボード(PS/2) x 1、USB2.0 ^{*7} x 4、ライン入力/マイク(ステレオミニジャック) x 1、ライン出力/ヘッドフォン(ステレオミニジャック) x 1							
ネットワーク		100BASE-TX/10BASE-T自動認識(RJ45)、Wake on LAN対応							
キーボード/マウス		109A配列準拠キーボード87キー(キーピッチ19mm、キーストローク3mm)、ホイールマウス添付(PS/2接続)							
ポインティングデバイス		ポインティングパッド、四方向スクロールボタン							
外形寸法 W x D x H(突起部含まず)		326 x 275 x 42.8 - 51.4mm	326 x 275 x 41.8 - 50.4mm	326 x 275 x 42.8 - 51.4mm	326 x 275 x 41.8 - 50.4mm	326 x 275 x 42.8 - 51.4mm	326 x 275 x 41.8 - 50.4mm	326 x 275 x 42.8 - 51.4mm	326 x 275 x 41.8 - 50.4mm
質量(バッテリー、CD-ROMドライブ含む) ^{*8}		約3.6kg	約3.5kg	約3.6kg	約3.5kg	約3.6kg	約3.5kg	約3.6kg	約3.5kg
消費電力(最大スタンバイ時)		約26W(125W/約1.1W)			約26W(125W/約1.1W)			約32W(125W/約1.1W)	
省エネ法に基づく表示	区分	S			S			S	
	エネルギー消費効率 ^{*9}	0.00015			0.00016			0.00017	
電源		ニッケル水素標準バッテリー ^{*10} 、AC100V ± 10% 50/60Hz							
標準バッテリー ^{*11}	使用可能時間(JEITA測定法1.0)容量	約2時間 / 12V、4,500mAh			約2時間 / 12V、4,500mAh			約1.5時間 / 12V、4,500mAh	
	充電時間(装置電源オフ時)	約2時間			約2時間			約2時間	
	充電時間(装置電源オン/スタンバイ時)	約2時間			約2時間			約2時間	
電圧降下対策		VCCIクラスB							
温湿度条件		温度:5 ~ 35 /湿度:20 ~ 80%(結露しないこと)							
無償保証期間		3年							
サポートOS ^{*12}		Microsoft® Windows® XP Professional(SP1)/Microsoft® Windows® 2000 Professional(SP4)							

カスタムメイド、オプション仕様

メインメモリ	128MB	128MB x 1(PC2700 DDR SDRAM)						
	512MB	256MB x 2または512MB x 1(PC2700 DDR SDRAM)						
	1GB	512MB x 2(PC2700 DDR SDRAM)						
ファイル装置	HDD	60GB(Ultra ATA/100)						
		60GB(Ultra ATA/100)						
		ファイルベイ	セカンドHDD(オプション)	60GB(Ultra ATA/100)				
			CD-R/RWドライブ	読み出し最大: CD-ROM/RW 24倍速、CD-RW 20倍速 書き込み最大: CD-R 24倍速、CD-RW 10倍速 ^{*13} (バッファアンダーランエラー防止機能付き、ライタソフト添付) ^{*14}				
DVD-ROM & CD-R/RWドライブ	読み出し最大: CD-ROM/RW 24倍速、DVD-ROM 8倍速 DVD再生ソフト添付 ^{*15} 書き込み最大: CD-R 24倍速、CD-RW 24倍速 ^{*14} (バッファアンダーランエラー防止機能付き、ライタソフト添付) ^{*14}							
ウェイトセーバー	ファイルベイ用ダミーケース							
通信機能	内蔵モデム ^{*17}	データ最大56kbps(V.90) FAX14.4kbps						
	無線LAN	IEEE802.11b/g準拠(11b:1ch - 14ch, 11g:1ch - 13ch) 通信速度最大54Mbps						
入力装置	マウス	添付なし/USBホイールマウス(オプション)/OPTICALマウス(オプション)						
	リチウムイオン大容量バッテリー	使用可能時間(JEITA測定法1.0)容量	約4時間/14.8V、5,880mAh	約4時間/14.8V、5,880mAh			約3時間/14.8V、5,880mAh	
バッテリーなし	充電時間(装置電源オフ時)	約3時間	約3時間			約3時間		
	充電時間(装置電源オン/スタンバイ時)	約3時間	約3時間			約3時間		
アプリケーション		ダミーバッテリー添付						
		Microsoft® Office Personal Edition 2003 / Microsoft® Office XP Personal						

^{*1} Windows® 2000 Professionalをダウングレードインストールする作業代行サービスです。本サービスで代行インストールしたWindows® 2000 Professional環境を、お客さまに代わってCD-ROMにバックアップする作業代行サービスも含まれます。
^{*2} ・最大容量にするためには、標準のメモリーボードを取り外す必要があります。・メインメモリーの一部をビデオRAMとして使用するため、実際使用可能なメモリーは記載の数値より少なくなります。・使用するメモリースロット数は、カスタムメイド構成により異なります。
^{*3} 購入時およびリカバリ/CDによる復元時の解像度は、1,024 x 768ドットです。
^{*4} 1.2MBのFDを使用する場合は、別途3モードFDDドライブをインストールする必要があります。(ドライブは本体に添付されています。)
^{*5} NTFS形式で約10GBまでフォーマットしてあります(C:ドライブ)。その他にリカバリ領域としてFAT32形式で約2.5GBを使用しています(E:ドライブ)。残りの領域はNTFS形式でフォーマットしてあります(D:ドライブ)。
^{*6} 12V対応のPCカードはサポートしていません。
^{*7} すべてのUSB対応周辺機器の動作を保障するものではありません。
^{*8} ウェイトセーバーを選択した場合、170g軽くなります。
^{*9} エネルギー消費効率とは、省エネ法で定める測定方法により測定された消費電力を、省エネ法で定める複合理論値で除したものです。
^{*10} アプリケーションを多数動作させるような高負荷条件下では、ACアダプタ電源または大容量バッテリーを使用してください。
^{*11} バッテリーの使用可能時間および充電時間は使用環境により異なります。JEITA測定法1.0を行うためのディスプレイ輝度設定値は「輝度最低」です。
^{*12} Service Packのインストールは行いません。
^{*13} High Speed CD-RWディスク使用時の値です。
^{*14} BHA社 B s Recorder GOLD PE for HITACHIを添付します。本ソフトウェアには、MP3ファイルのエンコード/デコード機能はありません。
^{*15} CyberLink社 PowerDVD™ を添付します。
^{*16} Ultra Speed CD-RWディスク使用時の値です。
^{*17} 56kbpsはデータ受信時の理論上の最大速度です。データ送信時は最大33.6kbpsになります。

記載の容量は、1KB = 1,024バイトです。HDDの容量は、1GB = 10⁹バイトです。
 マニュアルリカバリ/CDの添付の有無に関わらず、OSの再セットアップはHDDに格納しているリカバリ領域から起動することで行うことができます。電子マニュアルもHDDのリカバリ領域に格納しています。
 マニュアルCDおよびリカバリ/CDが必要な場合は、「添付あり」を選択してください。添付なしモデルを購入後に別途マニュアルリカバリ/CDの購入を希望する場合は、弊社担当営業までお問い合わせください。

FLORA 270W slim model

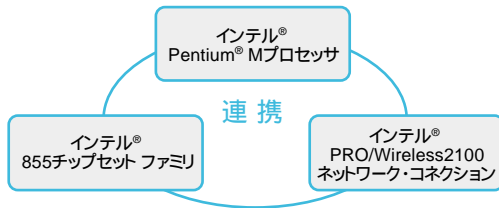
大画面と拡張性、ハイパフォーマンスをスリムなボディに搭載。
高性能マシンでオフィス業務を快適に、スマートに。

15型XGA液晶搭載でスリム&余裕の性能

大画面液晶の採用によりユーザビリティを向上。さらに、薄型・軽量設計により、高性能CPUを搭載しながら、薄さ(高さ)33.2mm、質量2.8kgと、当社の同クラスモデルより約1kgの軽量化を実現しました。

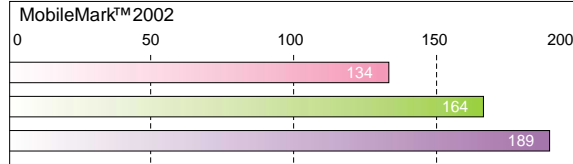
インテル® Centrino™モバイル・テクノロジー

モバイルPCのために開発された最新テクノロジー、インテル® Centrino™ モバイル・テクノロジーを搭載(内蔵無線LAN選択時)、3つのテクノロジーが連携して、ハイパフォーマンスと長時間バッテリー駆動、安定した無線LAN通信を実現します。



インテル® Pentium® Mプロセッサによるハイパフォーマンス

2次キャッシュ1Mバイトによる高速処理と省電力を実現する、インテル® Pentium® Mプロセッサ 1.50GHz/1.40GHzを搭載。大容量バッテリーで約4.5時間駆動可能なので、会議室や応接室などデスク以外の場所での使用にも対応できます。



- モバイル インテル® Pentium® IIIプロセッサ 1.20GHz-M、インテル® 830Mチップセット
- モバイル インテル® Pentium® 4プロセッサ 2.40GHz-M、インテル® 845MPチップセット
- インテル® Pentium® Mプロセッサ 1.60GHz、インテル® 855PMチップセット、インテル® PRO/Wireless 2100 ネットワーク・コネクション

詳細はhttp://www.intel.co.jp/products/centrino/more_info/をご覧ください。

USB2.0対応

最高転送速度はUSB1.1の40倍にあたる480Mbps。周辺装置との高速データ転送が可能なUSB2.0ポートを3つ搭載しています。

キーボード(109A配列準拠、87キー)



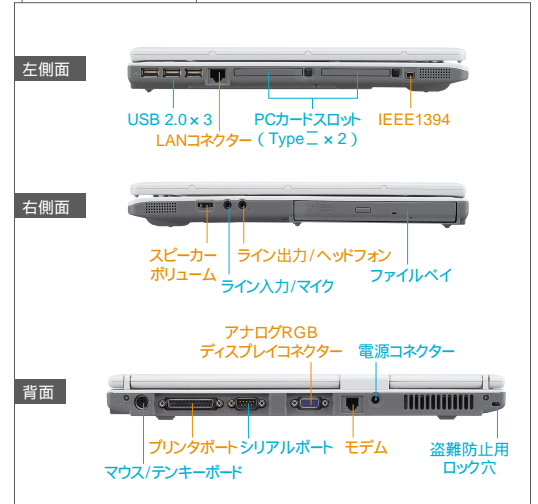
高性能マシンをオフィスのどこへでも

スリムモデル PC8NA1

基本モデル：主な仕様(カスタムメイドで変更可能)

OS	Microsoft® Windows® XP Professional	
CPU	インテル® Pentium® Mプロセッサ 1.50/1.40GHz	
	インテル® Celeron® Mプロセッサ 1.20GHz	
メモリー	HDD	ドライブ
256MB	30GB	CD-ROM
液晶	通信機能	USB
15型(XGA)	LAN	USB 2.0×3

インタフェース



内蔵無線LAN対応

IEEE802.11b準拠のインテル® PRO/Wireless2100ネットワーク・コネクションをカスタムメイドで内蔵可能。また、アンテナを液晶パネル上部に内蔵し、感度の向上を図っています。

基本モデル仕様

		FLORA 270Wスリムモデル	PC8NA1		
形名	Microsoft® Windows®XP Professionalモデル	マニュアルリカ/リCD添付なし	PC8NA1-VHF8M1AB0	PC8NA1-VGF8M1AB0	PC8NA1-VEF8M1AB0
		マニュアルリカ/リCD添付あり	PC8NA1-HHF8M1AB0	PC8NA1-HGF8M1AB0	PC8NA1-HEF8M1AB0
	Microsoft® Windows®XP Professionalモデル/ Windows®2000 ダウングレード代行サービス ^{*1}		PC8NA1-2HF8M1AB0	PC8NA1-2GF8M1AB0	PC8NA1-2EF8M1AB0
CPU		インテル® Pentium® M プロセッサ		インテル® Celeron® M プロセッサ	
周波数		1.50GHz	1.40GHz	1.20GHz	
2次キャッシュメモリ(プロセッサ内蔵)		1MB		512KB	
システムバスクロック		400MHz			
チップセット		インテル® 855 GMチップセット			
メインメモリー ^{*2}		標準256MB x 1/最大1GB(PC2100 DDR SDRAM、ビデオRAMと共用)			
拡張メモリスロット(空き)		2(1)			
ディスプレイ		15型TFTカラー			
表示解像度 (表示色数)	内蔵LCD(ディザリング表示)	1,024 x 768ドット(1,677万色)			
	外部ディスプレイ表示	1,600 x 1,200ドット(1,677万色)			
ビデオサブシステム		インテル® 855 GMチップセットに内蔵			
ビデオRAM		最大64MB(ダイナミック・ビデオ・メモリ・テク/ロジックにより自動変動、メインメモリーと共用)			
ファイル装置		HDD ^{*3} 30GB(Ultra ATA/100)			
CD-ROMドライブ		最大24倍速			
サウンド機能		AC97準拠、ステレオスピーカー内蔵			
PCカードスロット		PC Card Standard JEITA V4.2 準拠 TypeII x 2 CardBus対応			
インタフェースコネクター		シリアル(RS-232C D-sub9ピン) x 1、プリンタ(セントロニクス準拠 D-sub25ピン) x 1、アナログRGBディスプレイ(ミニD-sub15ピン) x 1、マウス/テンキーボード(PS/2) x 1、USB2.0 ^{*4} x 3、IEEE1394(4ピン) ^{*4} x 1、ライン入力/マイク(ステレオミニジャック) x 1、ライン出力/ヘッドホン(ステレオミニジャック) x 1			
ネットワーク		100BASE-TX/10BASE-T自動認識(RJ45)、Wake on LAN対応			
キーボード/マウス		109A配列標準キーボード87キー(キーピッチ19mm、キーストローク3mm)、ホイールマウス添付(PS/2接続)			
ポインティングデバイス		ポインティングパッド、上下スクロールボタン			
外形寸法 W x D x H (突起部含まず)		330 x 281 x 33.2 - 36.7mm			
質量(バッテリー、CD-ROM含む)		約2.8kg(ダミーバッテリー搭載時約2.6kg)			
消費電力(最大スタンバイ時)		約20W(68W / 約1.8W)		約23W(65W / 約1.8W)	
省エネ法に基づく表示	区分	S	S	S	
	エネルギー消費効率 ^{*5}	0.00036	0.00039	0.00045	
電源		リチウムイオン標準バッテリー ^{*6} または AC100V ± 10% 50/60Hz			
標準バッテリー ^{*7}	使用可能時間(JEITA測定法1.0)容量	約2時間/14.8V、2,200mAh			
	充電時間(装置電源オフ時)	約1.5 - 2.5時間			
	充電時間(装置電源オン/スタンバイ時)	約1.5 - 2.5時間			
電波障害対策		VCCIクラスB			
温湿度条件		温度:5 - 35 /湿度:20 - 80%(結露しないこと)			
無償保証期間		3年			
サポートOS ^{*8}		Microsoft® Windows® XP Professional(SP1) / Windows® 2000 Professional(SP4)			

カスタムメイド、オプション仕様

メインメモリー	128MB	128MB x 1(PC2100 DDR SDRAM)		
	384MB	128MB + 256MB(PC2100 DDR SDRAM)		
	512MB	256MB x 2または512MB x 1(PC2100 DDR SDRAM)		
	1GB	512MB x 2(PC2100 DDR SDRAM)		
ファイル装置	FDD	USB1.1 外付け 3.5型(1.44MB/1.2MB/720KB)		
	HDD	60GB(Ultra ATA/100)		
	ファイルベイ	DVD-ROM & CD-R/RWドライブ	読み出し最大: CD-ROM/R/RW 24倍速、DVD-ROM 8倍速(再生ソフト添付) ^{*9} 書き込み最大: CD-R 24倍速、CD-RW 24倍速 ^{*10} (バッファアンダーランエラー防止機能付き、ライタソフト添付) ^{*11}	
通信機能	内蔵モデム	データ最大56kbps ^{*12} (V.90 / FAX14.4kbps)		
	無線LAN	IEEE802.11b 準拠(1ch - 14ch)、通信速度最大11Mbps		
入力装置	マウス	添付なし/USBホイールマウス(オプション)/OPTICALマウス(オプション)		
リチウムイオン大容量バッテリー	使用可能時間(JEITA測定法1.0)容量	約4.5時間/14.8V、4,400mAh		
	充電時間(装置電源オフ時)	約2.5 - 3.5時間		
	充電時間(装置電源オン/スタンバイ時)	約3 - 4時間		
バッテリーなし		ダミーバッテリー添付		
アプリケーション		Microsoft® Office Personal Edition 2003/ Microsoft® Office XP Personal / Microsoft® Office XP Professional		

^{*1} Windows® 2000 Professionalをダウングレードインストールする作業代行サービスです。本サービスで代行業者インストールしたWindows® 2000 Professional環境を、お客様に代わってCD-ROMにバックアップする作業代行サービスも含まれます。^{*2} 最大容量にするためには、標準のメモリーボードを取り外す必要があります。メモリーの一部をビデオRAMとして使用するため、実際使用可能なメモリーは記載の数値より少なくなります。使用するメモリスロット数は、カスタムメイド構成により異なります。^{*3} NTFS形式で約10GBまでフォーマットしてあります(Cドライブ)。その他にリカ/リ領域としてFAT32形式で約2.5GBを使用しています(Eドライブ)。残りの領域はNTFS形式でフォーマットしてあります(Dドライブ)。^{*4} すべてのUSB、IEEE1394対応周辺機器の動作を保証するものではありません。^{*5} エネルギー消費効率とは、省エネ法で定める測定方法により測定された消費電力を、省エネ法で定める複合理論値で除したものです。^{*6} アプリケーションを多数動作させるような高負荷条件下では、ACアダプタ電源または大容量バッテリーを使用してください。^{*7} バッテリーの使用可能時間および充電時間は使用環境により異なります。JEITA測定法1.0を行うためのディスプレイ輝度設定値は「輝度最低」です。^{*8} Service Packのアンインストールは行いません。^{*9} CyberLink社 PowerDVD XP を添付します。^{*10} Ultra Speed CD-RWディスク使用時の値です。^{*11} Roxio社 Easy CD Creator 5 Basic を添付します。^{*12} 56kbpsはデータ受信時の理論上の最大速度です。データ送信時は最大33.6kbpsになります。

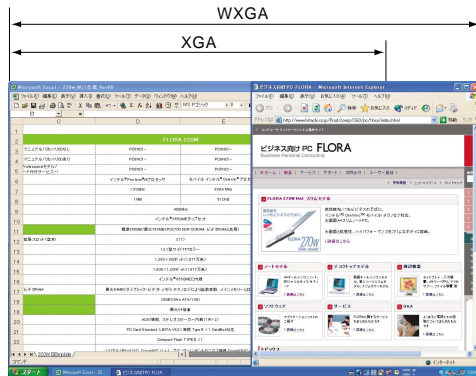
記載の容量は、1KB = 1,024バイトです。HDDの容量は、1GB = 10⁹バイトです。マニュアルリカ/リCDの添付の有無に関わらず、OSの再セットアップはHDDに格納しているリカ/リ領域から起動することで行うことができます。電子マニュアルもHDDのリカ/リ領域に格納しています。マニュアルCDおよびリカ/リCDが必要な場合は、「添付あり」を選択してください。添付なしモデルを購入後に別途マニュアルリカ/リCDの購入を希望する場合は、弊社担当営業までお問い合わせください。



FLORA 220W

12.1型WXGA液晶搭載で2画面表示

たとえば、WEBサイトを参照しながらエクセル文書を作成する場合、2つのウィンドウを並べて見ることができ、作業効率が向上します。WXGA(1,280×800ドット)表示により、従来のXGA(1,024×768ドット)に比べ、表示領域は約130%にアップしました。



コンピュータの真髄
インテルのプロセッサ



外出先に持ち運べるワイド液晶モバイルPC ワイド液晶モデル PC8NC1

基本モデル：主な仕様(カスタムメイドで変更可能)

OS	Microsoft® Windows® XP Professional	
CPU	インテル® Pentium® M プロセッサ 1.50GHz	
	超低電圧版モバイル インテル® Celeron® プロセッサ 800A MHz	
メモリー	HDD	ドライブ
256MB	30GB	CD-ROM
液晶	通信機能	USB
12.1型(WXGA)	LAN & モデム	USB 2.0×3

最新のCPUを搭載

高性能と省電力を実現する、大容量1Mバイトの2次キャッシュ、システムバスクロック400MHzのインテル® Pentium® Mプロセッサ、または、2次キャッシュ512Kバイト、システムバスクロック400MHzの超低電圧版モバイル インテル® Celeron® プロセッサを搭載しました。

DVDマルチドライブをサポート

DVD-RAM、DVD-RW、DVD-Rの書き込みに対応した、DVDマルチドライブをカスタムメイドで搭載可能。大容量データの移動や保存、バックアップデータの作成に威力を発揮します。

IEEE802.11b/gの無線LANに対応

LAN、モデムの標準内蔵に加え、カスタムメイドで最新規格IEEE802.11b/gの無線LANを内蔵可能。また、アンテナを液晶パネル上部に内蔵し、感度の向上を図っています。

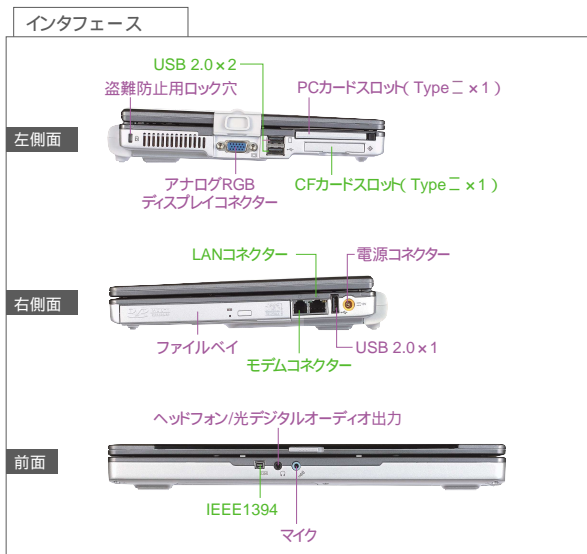
USB2.0対応

最高転送速度はUSB1.1の40倍にあたる480Mbps。周辺機器との高速データ転送が可能なUSB2.0ポートを3つ搭載しています。

CFカードスロット

コンパクトフラッシュカードで、ファイルを素早く取り扱うことができます。また、市販のPHSカードやGPSカードを利用すれば、多様なネットワーク環境へ柔軟に対応することができます。

携帯性とメインPCとしての機能をあわせもった即戦力マシン。ビジネスにワイド液晶という新提案です。



キーボード(109A配列準拠、87キー)





基本モデル仕様

		FLORA 220W	PC8NC1
形式	Microsoft® Windows®XP	マニュアルリカ/リCD添付なし	PC8NC1-XCA1111A10
	Professionalモデル	マニュアルリカ/リCD添付あり	PC8NC1-XBA1111A10
	Microsoft® Windows®XP Professionalモデル/Windows®2000ダウングレード代行サービス ^{*1}		PC8NC1-X1A1111A10
CPU		インテル® Pentium® Mプロセッサ	超低電圧版モバイル インテル® Celeron® プロセッサ
周波数		1.50GHz	800A MHz
2次キャッシュメモリ(プロセッサ内蔵)		1MB	512KB
システムバスクロック			400MHz
チップセット		インテル® 855GMEチップセット	
メインメモリ ^{*2}		標準256MB x 1/最大768MB(PC2700 DDR SDRAM、ビデオRAMと共用)	
	拡張スロット(空)	2(1)	
ディスプレイ		12.1型ワイドTFTカラー	
表示解像度(表示色数)	内蔵LCD(デザイン表示)	1,280 x 800ドット(1,677万色)	
	外部ディスプレイ表示	1,600 x 1,200ドット(1,677万色)	
ビデオサブシステム	ビデオRAM	最大64MB(ダイナミック・ビデオ・メモリ・テクノロジーにより自動変動、メインメモリと共用)	
ファイル装置	HDD ^{*3}	30GB(Ultra ATA/100)	
	CD-ROMドライブ	最大24倍速	
サウンド機能		AC97準拠、ステレオスピーカー内蔵	
拡張スロット	PCカード ^{*4}	PC Card Standard JEITA V4.2 準拠 Type II x 1 CardBus対応	
	CFカード	コンパクトフラッシュ™ Type II x 1	
インタフェースコネクタ		アナログRGBディスプレイ x 1(ミニD-sub 15ピン)、USB2.0 ^{*5} x 3、IEEE1394(4ピン) ^{*5} x 1、マイク(モニタリングジャック) x 1、ヘッドフォン/光デジタルオーディオ出力(ステレオミニジャック、丸型) x 1	
ネットワーク	LAN	100BASE-TX/10BASE-T自動認識 RJ45)、Wake on LAN対応	
	モデム	データ最大56kbps ^{*6} (V.90) FAX14.4kbps	
キーボード		109A配列準拠キーボード87キー(キーピッチ18mm、キーストローク2mm)、マウスなし	
ポインティングデバイス		シームレスタッチパッド	
外形寸法 W x D x H(突起部含まず)		296.8 x 215 x 29.3 - 38.5mm(大容量バッテリー搭載時 D:233mm)	
質量(バッテリー、CD-ROMドライブ含む)		約1.83kg(ウェイトセーバー搭載時約1.67kg)	
消費電力(最大スタンバイ時)		約16W(71W/1W)	約16W(62W/1W)
省エネ法に基づく表示	区分	S	
	エネルギー消費効率 ^{*7}	0.00018	0.00033
電源		リチウムイオン標準バッテリー ^{*8} または AC100V ±10% 50/60Hz	
標準バッテリー ^{*9}	使用可能時間(JEITA測定法1.0)容量	約2.6時間/14.4V、2,040mAh	約2.7時間/14.4V、2,040mAh
	DVD連続再生時間	約1.3時間	約1.4時間
	充電時間(装置電源オフ時)	約1.5 - 2.5 時間	
	充電時間(装置電源オン/スタンバイ時)	約2 - 3 時間	
電圧降下対策		VCCIクラスB	
温湿度条件		温度:5 - 35 /湿度:20 - 80%(結露しないこと)	
無償保証期間		3年	
サポートOS ^{*10}		Microsoft® Windows® XP Professional(SP1) / Microsoft® Windows® 2000 Professional(SP4)	

カスタムメイド、オプション仕様

メインメモリ	512MB	256MB x 2(PC2700 DDR SDRAM)	
	768MB	256MB + 512MB(PC2700 DDR SDRAM)	
ファイル装置	FDD	USB1.1 外付け 3.5型(1.44MB/1.2MB/720KB)	
	HDD	60GB	60GB(Ultra ATA/100)
		DVD-ROM & CD-R/RWドライブ	読み出し最大: CD-ROM 24倍速、CD-R/RW 24倍速、DVD-ROM 8倍速、DVD-RAM 2倍速、DVD-R/RW 4倍速(DVD再生ソフト添付) ^{*11} 書き込み最大: CD-R 24倍速、CD-RW 10倍速 ^{*12}
	ファイルベイ	DVDマルチドライブ	読み出し最大: CD-ROM 24倍速、CD-R 24倍速、CD-RW 12倍速、DVD-ROM 8倍速、DVD-RAM 2倍速、DVD-R/RW 4倍速(DVD再生ソフト添付) ^{*11} 書き込み最大: CD-R 16倍速、CD-RW 8倍速、DVD-RAM 2倍速、DVD-R 2倍速、DVD-RW 1倍速(バッファアンダーランエラー防止機能付き、ライクソフト添付) ^{*13}
ウェイトセーバー		ファイルベイ用ダミーケース	
通信機能	無線LAN	IEEE802.11b/g準拠(11b:1ch - 14ch、11g:1ch - 13ch)、通信速度最大54Mbps	
入力装置	マウス	USBホイールマウス / OPTICALマウス(オプション)	
リチウムイオン大容量バッテリー	使用可能時間(JEITA測定法1.0)容量	約5.3時間/14.4V、4,080mAh	約5.8時間/14.4V、4,080mAh
	DVD連続再生時間	約2.6時間	約3時間
	充電時間(装置電源オフ時)	約2 - 3 時間	
	充電時間(装置電源オン/スタンバイ時)	約3.5 - 4.5 時間	
アプリケーション		Microsoft® Office Personal Edition 2003	

^{*1} Windows® 2000 Professionalをダウングレードインストールする作業代行サービスです。本サービスで代行インストールしたWindows® 2000 Professional環境を、お客様に代わってCD-ROMにバックアップする作業代行サービスも含まれます。^{*2} メインメモリーの一部をビデオRAMとして使用するため、実際使用可能なメモリーは記載の数値より少なくなります。^{*3} 使用するメモリーユニット数は、カスタムメイド構成により異なります。^{*4} メモリースロットは256MBが固定で搭載されています。交換できるメモリースロットは1つのみです。^{*5} NTFS形式で約10GBまでフォーマットしてあります(Cドライブ)。その他にリカ/リ領域としてFAT32形式で約2.5GBを使用しています(Eドライブ)。残りの領域はNTFS形式でフォーマットしてあります(Dドライブ)。^{*6} 12V対応のPCカードはサポートしていません。^{*7} すべてのUSB、IEEE1394対応周辺機器の動作を保証するものではありません。^{*8} 56kbpsはデータ受信時の理論上の最大速度です。データ送信時は最大33.6kbpsになります。^{*9} エネルギー消費効率とは、省エネ法で定める測定方法により測定された消費電力を、省エネ法で定める複合理論値で除したものです。^{*10} アプリケーションを多数動作させるような高負荷条件下では、ACアダプタ電源または大容量バッテリーを使用してください。^{*11} バッテリーの使用可能時間および充電時間は使用環境により異なります。JEITA測定法1.0を行うためのディスプレイ輝度設定値は「輝度最低」です。^{*12} Service Packのインストールは行いません。^{*13} CyberLink社 PowerDVD™を添付します。^{*14} High Speed CD-RWディスク使用時の値です。^{*15} BHA社 B's Recorder GOLD PE for HITACHIを添付します。本ソフトウェアには、MPファイルのエンコード/デコード機能はありません。

記載の容量は、1KB = 1,024バイトです。HDDの容量は、1GB = 10⁹バイトです。

マニュアルリカ/リCD添付の有無に関わらず、OSの再セットアップはHDDに格納しているリカ/リ領域から起動することで行うことができます。

電子マニュアルもHDDのリカ/リ領域に格納しています。マニュアルCDおよびリカ/リCDが必要な場合は、「添付あり」を選択してください。添付なしモデルを購入後に別途マニュアルリカ/リCDの購入を希望する場合は、弊社担当営業までお問い合わせください。

DVD-Rは、DVD-R for General Ver2.0、DVD-RWは、DVD-RW Ver1.1に準拠したメディアの再生に対応しています。DVD-RAMは、カートリッジの取外しのできないメディアは使用できません。使用するディスク、設定・環境によっては、再生できない場合があります。

・高調波ガイドライン適合品: FLORA 200Wシリーズは経済産業省通知の家電・汎用品高調波抑制対策ガイドラインに適合しています。

・VCCI(情報処理装置等電波障害自主規制協議会)規格適合品: FLORA 200WシリーズはVCCIクラスBに適合しています。

・JEITA測定法とは、社団法人 電子情報技術産業協会が制定したノートPC共通の「バッテリー動作時間測定法(Ver1.0)」です。JEITAホームページ <http://it.jeita.or.jp/mobile/>

カラー液晶ディスプレイは、画面の一部にドット欠けや常時点灯が存在する場合がありますが、故障ではありません。予めご了承ください。

ハードウェアの無償保証(引取修理サービス)は3年間です。(有寿命部品は対象外となる場合があります。)

本製品には、有寿命部品が含まれています。長期間連続して使用する場合には、定期的な保守による部品交換(HDDなど)が必要になります。

本製品の保守部品の保有期間は、製造終了後原則6年です。

モデム、ACコードは日本国内仕様です。内蔵無線LANは日本国内の法律に基づき製造しております。海外で使用すると罰せられる可能性があります。

Security

情報社会に潜む脅威から守るFLORAのセキュリティ機能

HDDパスワード機能搭載

全モデル対応

万が一の盗難・紛失の場合でも、HDDパスワードを設定することで、機密情報の漏えいを防ぐことができます。BIOSメニューからの設定により、PCを立ち上げる時にパスワード入力が必要になります。

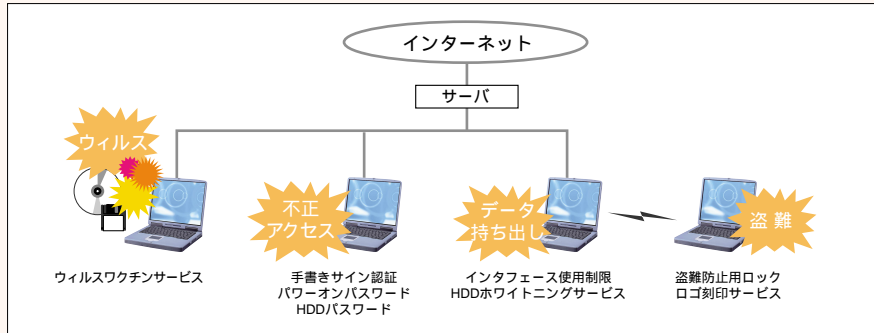
パスワードを忘れた場合には、データの回復はできません。

ウイルス対策

全モデル対応

ウイルス対策ソフトウェア「Virus Scan」を標準添付。インターネットに潜むウイルスを検出・排除し、データを守ります。ウイルス感染ファイルへのアクセスを常時監視し、ウイルス定義ファイルの更新やウイルススキャンのスケジュールを設定できます。

最新のプログラムおよびウイルス定義ファイルに更新するには、別途「ウイルスワクチンサービスMC」を契約する必要があります。



手書きサイン認証を利用可能

全モデル対応

オプション

Windows®ログインやスクリーンセーバーの解除をサイン認証で行うことができるソフトウェア「TEGAKI-LOCK」をオプションで用意。なりすましが不可能な強固なセキュリティを実現します。また、ポインティングパッドを利用するので、認証装置を持ち歩く必要はありません。

FLORA 220Wiには30日間の試用が可能な「TEGAKI-LOCK体験版」をバンドルしています。

盗難防止用ロック他、情報漏洩対策

全モデル対応

PC本体と机などをワイヤーロックでつなぎ持ち出しを禁止できる、盗難防止用ロックに対応しています。さらに、盗難を抑止するロゴ刻印サービスや使用済みPCからのデータ流出を防ぐHDDホワイトニングサービスを用意しています。

ワイヤーロックは別売りです。市販品を利用できます。

Service & Support

お客さまのご要望にお応えする充実のサービス&サポート

資産管理や盗難防止に

ロゴ刻印付き & ロゴ表示PC提供サービス

お客さまご指定の社名、校章、オリジナルロゴなどをPC本体に刻印したり、起動画面に表示させるサービスです。

導入時の工数削減に

PCブレイクインストールサービス

お客さまご指定のソフトウェア/ハードウェアをあらかじめインストールしてお届けします。

搬入とセットアップを同時に

PC導入サービス

専門教育を受けた技術者が製品の搬入時にセットアップを行います。

お客さまの環境に合ったサポートを

ウイルスワクチンサービス

より完全なウイルス対策のために、各種ウイルスワクチンサービスを用意しています。

無線LAN導入をスムーズに

無線LAN環境構築サービス

無線LANアクセスポイントの数量、配置の決定や通信トラブルの解決支援を行います。

PCリサイクル時の機密保持対策に

HDDホワイトニングサービス

使用済みPCのHDD内データをすべて消去し、読み出し不可にするサービスです。

セキュアな環境でリモートアクセス

VPNソリューション

IP-VPN網、広域イーサネット網を使用したネットワーク構築コンサルテーション、接続機器の提供、アフターサポートなどをパッケージングしたサービスです。

管理工数の低減に

PC管理サービス

PCハードウェア構成を管理する機能を、ASP方式で提供するサービスです。HDD消去もサポート。

詳しくは弊社担当営業にお問い合わせください。

Wireless

ワイヤレスLANで、オフィスのネットワーク環境を快適に。

FLORA 200Wシリーズは全モデルで無線LAN機能をサポート。

無線LAN対応機器		270W NB1/NB2	270W スリムNA1	220W NC1
IEEE 802.11b/g	内蔵無線LAN(カスタムメイド)	.11g	.11b	.11g
	アクセスポイント Proxim社 ORINOCO AP-600g			

IEEE802.11b/gアクセスポイント

Proxim社
ORINOCO AP-600g
(接続確認済み製品)

「ORINOCOシリーズ」に関する
技術的なお問い合わせ
株式会社日立システムズアンドサービス
ネットワーク営業部
TEL:03-6718-5771
E-mail:wlan@hitachi-system.co.jp



Windows® XP Professionalで、ビジネスの効率アップ

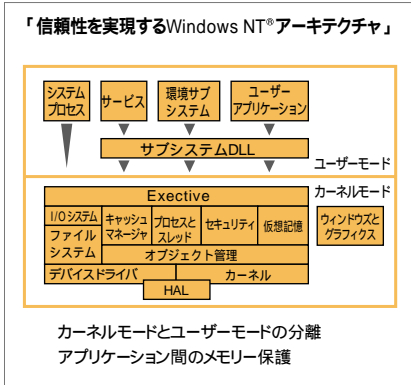
デスクトップとインターネットをシームレスにつなぎ、企業のオペレーティングシステムとして活躍してきたWindows® 98から、現在のコンピューティング環境に最適なOSへと進化を遂げたWindows® XP Professionalへ。ビジネスの効率アップへ貢献する、より高性能・高信頼性のWindows® XP Professionalへの移行をおすすめします。



システムの信頼性とパフォーマンスアップを実現します。

Windows® 2000アーキテクチャを受け継いだ圧倒的な信頼性

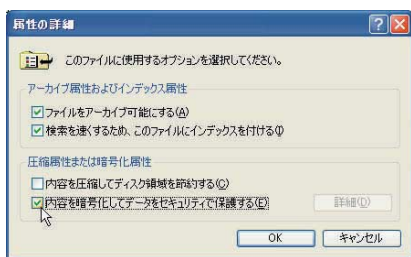
32ビットのアーキテクチャを受け継ぎ、Windows® 2000のコードをベースに開発された最も信頼性の高いWindows® XP Professional。アプリケーションとシステムの動作環境を分割したことにより、安定したPCの稼働を実現しました。1つのアプリケーションがエラーを起こすと、その影響がシステム全体に及び、PCの再起動を余儀なくされた従来のOSのように、突然のフリーズに悩まされることはありません。



大切なデータを守る、高レベルのセキュリティを提供します。

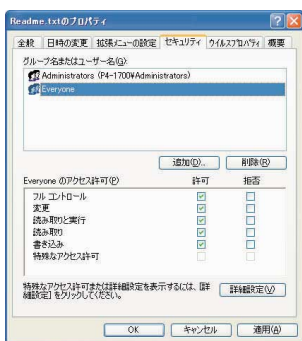
ファイルを暗号化して機密データを保護

Windows® XP Professionalには、新しく最新のセキュリティ機能を搭載。ファイルやフォルダの暗号化、ファイルへのアクセス制限など、設定した本人または許可されたユーザー以外は操作不可に設定可能です。これにより社外秘ファイルなどへの不正アクセスを未然に防ぐことができます。



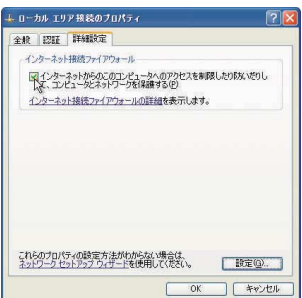
ファイルやフォルダ毎にアクセス権を設定可能

Windows® XP Professionalはユーザー単位の詳細なアクセス権の設定が可能。フルコントロール、変更、読み取りと実行、読み取り書き込み、特殊なアクセス許可と6種類のアクセス権をファイルやフォルダごとに、ユーザーやグループに対して設定できます。設定項目は各ファイルやフォルダのプロパティに用意され、細分化したセキュリティレベルを常に維持できます。



ファイアウォールで不正アクセスを防御

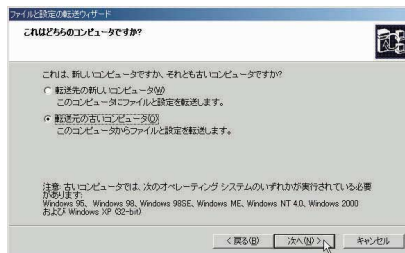
標準でインターネット接続ファイアウォール(ICF)機能が搭載され、インターネットに直接接続されているPCや、インターネット接続の共有(ICS)機能を利用するPCを外部からの不正なアクセスから保護します。



スムーズな移行のための各種ツールを標準装備

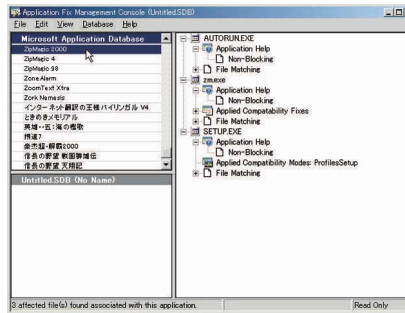
今のPC環境をスムーズに移行可能『ファイルと設定の転送ウィザード』

データや環境設定情報をバックアップし、新しい環境上に復元させるツール。マイドキュメントやアプリケーションの設定、ネットワーク、プリンタ、デスクトップ、メールの設定などを容易に移行することができます。



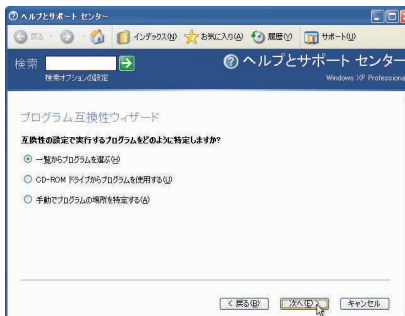
使用しているアプリケーションの互換性を診断『Application Compatibility Toolkit』

アプリケーション固有の互換性に関する問題を診断し、解決支援するツールが含まれています。このツールを活用し、アプリケーションの互換運用の可否、プログラム修正点の洗い出しから見積もりを行うことで、Windows® XP Professionalへの移行コストの割り出しに役立ちます。



旧バージョンのOSでも使用可能『プログラム互換性ウィザード』

古いバージョンのアプリケーションを正常に動作させるための「互換性モード」が用意されています。Windows® 98で正常に動作していたアプリケーションがWindows® XP Professional上での動作に問題がある場合、プログラム互換性ウィザードを使用することで正常に動作する可能性があります。

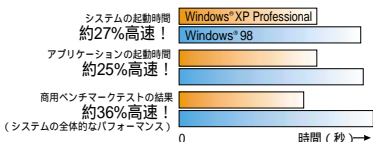


トラブルにも安心の自動システム回復機能を搭載

Windows® 98では新しいアプリケーションや周辺機器のドライバをインストールした際に、まれにシステムが不安定になる場合があります。Windows® XP Professionalではシステムに深刻な問題が発生した場合、システムの復元機能を使用し、正常に動作していた状態にPCを復元することができます。また、新しいデバイスドライバがインストールされた際に問題が発生した場合は、以前使ったドライバを再インストールできるようコピーを自動的に保存するドライバロールバック機能を搭載しています。

起動時間を短縮し、パフォーマンスアップ

Windows® XP Professionalはシステムの起動やアプリケーションの実行に関して、Windows® 98/Windows® 98 Second Editionよりも高速に動作します。



Ecology

環境に配慮した製品づくりとリサイクルを推進しています。

使用済みPCの廃棄・リサイクルは、『日立リサイクルホットライン』へお問い合わせください。マニフェスト*管理を弊社が代行し、お申込み・お見積りから回収・廃棄・リサイクル完了まですべてWebサイトで確認できます。

『日立リサイクルホットライン』<http://www.hitachi.co.jp/pc-recycle>

*排出者(お客さま)が産業廃棄物を管理する義務。

リサイクル対応

本体にはリサイクルを考慮したパーツ類を多数採用。さらに、梱包材には発泡スチロールを使わずに、リサイクルしやすいダンボールを採用しています。また、2001年4月より施行された「資源の有効な利用の促進に関する法律」に基づき、事業系使用済みPCの回収・再資源化に積極的に取り組んでいます。

国際エネルギースタープログラムへの適合

当社は国際エネルギースタープログラムの参加事業者として、本製品が国際エネルギースタープログラムの対象製品に関する基準を満たしていると判断します。



グリーン購入法 適合品

「グリーン購入法」(国等による環境物品等の調達に関する法律)により、国などが重点的に調達すべき物品および役務として定められた特定調達物品等として「判断基準」を満たす物が毎年度の調達目標設定対象となります。FLORA200Wシリーズはグリーン購入法の特定調達物品の「判断基準」を満たしています。

PCグリーンラベル基準適合品

本製品は、JEITA「PCグリーンラベル制度」の審査基準(2003年度版)を満たしています。詳細はWebサイト <http://www.jeita.or.jp> をご覧ください。



FLORA 270W / 220W 共通 プレインストール / バンドルソフトウェア一覧

		:プレインストール		:バンドル
		FLORA 270W (NB1/NB2)	FLORA 270W スリム(NA1)	FLORA 220W (NC1)
Microsoft® Internet Explorer	Windows® XPモデル	6 SP1	6 SP1	6 SP1
	Windows® 2000モデル*	5.5 SP2 6	5.5 SP2 6	5.5 SP2 6
Acrobat reader 5.0.5(PDFファイルの表示・印刷ソフトウェア)				
NORTON Ghost 2002(ディスクイメージバックアップツール)				
JP1/NETM/DM Client FLORA Edition(資産情報管理ソフトウェア)				-
VirusScan 4.5.1 SP1(ウィルス対策ソフトウェア)				
インターネットマーク(電子すかしソフトウェア)				
TEGAKI -LOCK体験版(簡易手書き認証ソフトウェア)		-	-	
ネットワーク切替ユーティリティ				
無線LANユーティリティ	Windows® XPモデル	-	-	-
	Windows® 2000モデル*			
ワンタッチキー登録用ソフトウェア	Launch Manager		-	
	ワンタッチユーティリティ	-	-	-
Cyber Support for Hitachi(自然言語検索ツール)				
日立カラーページプリンタ BEAMSTAR-3000/2000 プリンタドライバ/LANポートユーティリティ				
オンラインサインアップソフト				

* Microsoft® Windows® XP Professionalモデル / Windows® 2000 ダウングレード代行サービス

日立がすべてのビジネスシーンにおすすめする Microsoft® Windows® XP Professional

HDDリカバリに関するご注意
保証期間内でも、HDDの故障などによりHDDを交換した場合にはOS、HDDリカバリ領域、お客さまのデータを回復することはできません。そのため、本体を複数台ご購入の際には、最低1台はマニュアルリカバリCD添付モデルをご検討いただくか、または事前のバックアップCD作成をお願いいたします。リカバリCDまたはバックアップCDによりOSの回復が可能になります。

パソコンの廃棄・譲渡時のデータ消去に関するご注意
OS上でのファイル削除やHDDのフォーマットだけではデータは完全に消去できません。特殊な復旧ソフトなどで読み取られる可能性があります。当社では、HDDデータ消去ユーティリティ「CLEAR-DA」を用意しています。詳細はFLORAホームページ <http://www.hitachi.co.jp/pc/> をご覧ください。

無線機器の使用に関するご注意

- 埋め込み型心臓ペースメーカーを装着されている方は、製品(内蔵無線LAN、Bluetooth™)などペースメーカー装着部から22cm以上離してご使用ください。航空機内、病院などで電子機器、無線機器の使用を禁止されている区域では製品の電源を投入しないでください。電子機器や医療機器に影響を与え、事故等の原因となるおそれがあります。
- 無線LANではセキュリティの設定をすることが非常に重要です。詳細は <http://www.hitachi.co.jp/wireless/> をご覧ください。

・インテル、Intel、Intel Inside、Intel Inside ロゴ、Pentium、Celeronは、アメリカ合衆国およびその他の国におけるIntel Corporationまたはその子会社の商標または登録商標です。・Microsoft、Windowsは、米国Microsoft Corporationの米国およびその他の国における登録商標です。・Norton Ghostは、Symantec Corporationの米国における商標です。・Symantecは、Symantec Corporationの登録商標です。・Windows® XP Professional、Windows® 2000 Professional、Windows® 98は、米国Microsoft Corporationの商品名称です。・Windows®の正式名称は、Microsoft® Windows® Operating Systemです。・その他の記載の会社名、製品名は、それぞれの会社の商標もしくは登録商標です。

情報提供サービス
<http://www.hitachi.co.jp/pc/>

FLORAシリーズをWebでもご購入できます。
日立ダイレクト <http://direct.hitachi.co.jp>

製品に関するお問い合わせ
HCAセンター ☎0120-2580-12 利用時間 9:00~17:00
【土・日・祝日を除く】

弊社のLinuxに関するサービスは、下記URL、または営業までお問い合わせください。
<http://www.hitachi.co.jp/soft/linux/>

日立製作所・インターネットプラットフォーム事業部は、環境マネジメントシステムに関する国際規格ISO 国際標準化機構 J4001の審査を受け、登録された事業部です。当事業部では、製品の開発および製造段階における環境問題に積極的に取り組んでいます。

登録番号: EC97J1108 登録日: 1997年10月28日

Harmonious Computing

ビジネスポリシーを決定するだけで快適に利用できる自律運用型システムの実現に向けて。本製品は日立のサービスプラットフォームコンセプト Harmonious Computingに基づいています。

安全に関するご注意 **ご使用前に必ず製品添付のマニュアルなどの注意事項をよくお読みのうえ、正しくお使いください。**

株式会社 日立製作所

インターネットプラットフォーム事業部 〒140-0013 東京都品川区南大井六丁目26番3号(大森ベルポートD館)

北海道支社 (011)261-3131 北陸支社 (076)433-8511 中国支社 (082)541-4111
 東北支社 (022)223-0121 北陸支社 (076)263-0551 四国支社 (087)831-2111
 関東支社 (03)3212-1111 中部支社 (052)243-3111 九州支社 (092)852-1111
 横浜支社 (045)451-5000 関西支社 (06)6616-1111

記載されている製品の内容・仕様は2004年1月現在のもので、予告なしに変更する場合があります。また、製品写真は出荷時のものと異なる場合があります。本製品は日本国内仕様であり、弊社では海外での保守サービス及び技術サポートは行っていません。本製品を輸出される場合には、外国為替及び外国貿易法並びに米国輸出管理関連法規などの規制をご確認のうえ、必要な手続きをお取りください。なお、ご不明な場合は、弊社担当営業にお問い合わせください。画面はハメコミ合成ですので実際の画面と異なる場合があります。