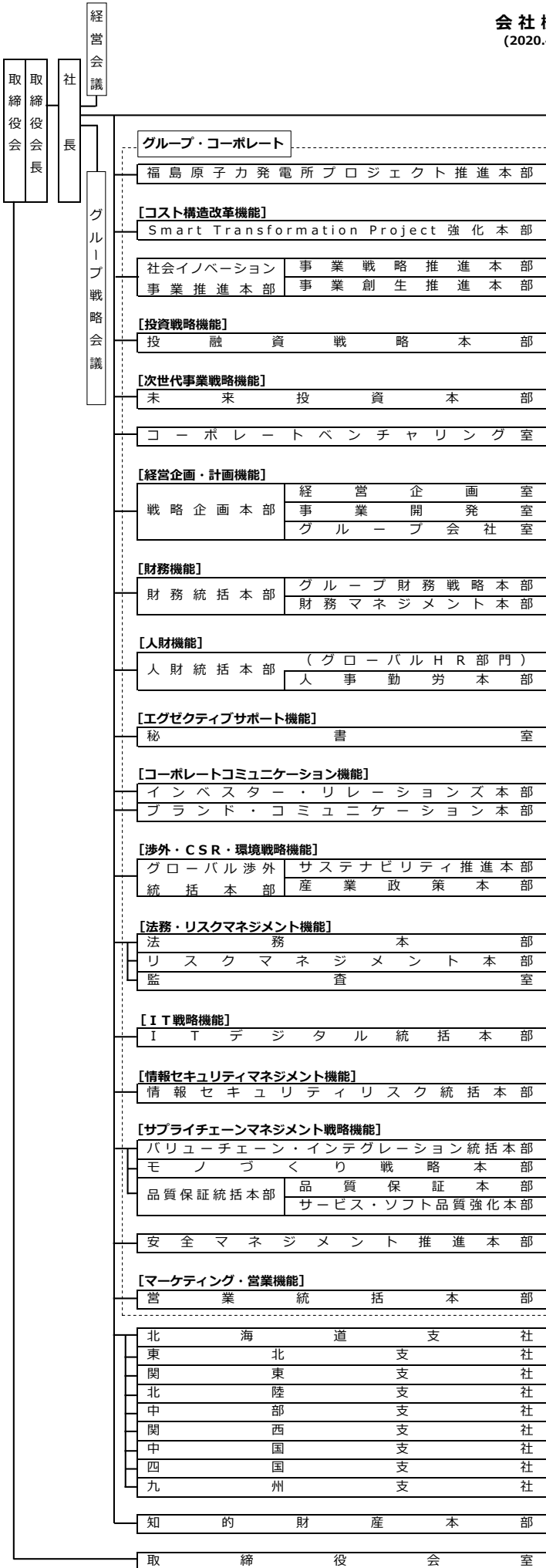


会社機構図  
(2020.4.1現在)



【研究開発機能】

研究開発グループ	技 術 戦 略 室
	社会イノベーション協創統括本部
	テクノロジーイノベーション統括本部
	基 礎 研 究 セ ン タ
	中 央 研 究 所
日 立 研 究 所	
横 浜 研 究 所	

モビリティ

ビルシステム ビジネスユニット	経 営 戦 略 統 括 本 部
	昇 降 機 事 業 部
鉄道ビジネスユニット	笠 戸 事 業 所

ライフ

ライフ 事業統括本部	企 画 本 部
	デジタルフロント事業本部

ヘルスケア ビジネスユニット	経 営 戦 略 室
	超 音 波 診 断 事 業 部
	放 射 線 診 断 事 業 部
	分 析 シ ス テ ム 事 業 部
ヘルスケアソリューション事業部	

インダストリー

産業・流通 ビジネスユニット	デジタルソリューション事業統括本部
	エンタープライズソリューション事業部
	ソリューション&サービス事業部
	グローバルロボティクスSI事業推進本部
	産業エンジニアリング事業管理統括本部

水・環境 ビジネスユニット	水 事 業 部
	環 境 事 業 部

インダストリー 事業統括本部	産 業 機 器 統 括 本 部
-------------------	-----------------

エネルギー

原子力 ビジネスユニット	原 子 力 事 業 統 括 本 部
-----------------	-------------------

エネルギー ビジネスユニット	発 電 事 業 部
	電 力 流 通 事 業 部
	新エネルギーソリューション事業部

エ ネ ル ギ ー 業 務 統 括 本 部
-----------------------

グローバルエネルギープラットフォーム推進統括本部
--------------------------

IT

金 融 ビジネスユニット	金 融 第 一 シ ス テ ム 事 業 部
	金 融 第 二 シ ス テ ム 事 業 部

社 会 ビジネスユニット	公 共 シ ス テ ム 事 業 部
	社 会 シ ス テ ム 事 業 部
	ディフェンスシステム事業部
	制御システム事業部

シ ス テ ム & サ ー ビ ス ビ ジ ネ ス 統 括 本 部	経 営 戦 略 統 括 本 部
	シ ス テ ム & サ ー ビ ス 事 業 管 理 統 括 本 部
	ア プ リ ケ ー シ ョ ン サ ー ビ ス 事 業 部
	品 質 保 証 統 括 本 部

サ ー ビ ス & プ ラ ッ ト フ ォ ー ム ビ ジ ネ ス ユ ニ ッ ト	制 御 プ ラ ッ ト フ ォ ー ム 統 括 本 部
	サ ー ビ ス プ ラ ッ ト フ ォ ー ム 事 業 本 部
	セ キ ュ リ ティ 事 業 統 括 本 部
	I o T ・ ク ラ ウ ド サ ー ビ ス 事 業 部
	ア プ リ ケ ー シ ョ ン ク ラ ウ ド サ ー ビ ス 事 業 部
I T プ ロ ダ ク ツ 統 括 本 部	

中 国 総 代 表
-----------

病 院 統 括 本 部	経 営 管 理 本 部
	日 立 病 院
	ひ た ち な か 病 院
	日 立 健 康 管 理 セ ン タ
	土 浦 診 療 健 診 セ ン タ

※ \*は有期職制