

平成 23 年 4 月 25 日  
株式会社大塚商会  
株式会社日立製作所  
日本オラクル株式会社

## 大塚商会、日立、日本オラクルが 中堅企業向け高機能 BI/DWH ソリューションを提供 —迅速、かつ低コストなシステム導入・運用を実現—

株式会社大塚商会（本社：東京都千代田区 代表取締役社長：大塚 裕司／以下、大塚商会）、株式会社日立製作所（本社：東京都千代田区 執行役社長：中西 宏明／以下、日立）、日本オラクル株式会社（本社：東京都港区 代表執行役 社長 最高経営責任者：遠藤 隆雄／以下、日本オラクル）は、大量データの高速な分析により効率的なデータ活用を可能とするビジネスインテリジェンス／データウェアハウス（以下、BI/DWH）システムの導入・運用を迅速、かつ低コストに実現する中堅企業向けアプライアンス型 BI/DWH ソリューション「Oracle BI/DWH Pack」の提供を、平成 23 年 4 月 26 日から開始します。

「Oracle BI/DWH Pack」は、日立のハードウェアと、オラクルのソフトウェアを、大塚商会のノウハウで組み合わせるシステム構築し、保守サービスもあわせて大塚商会が提供する BI/DWH ソリューションです。本ソリューションは、主に年商 100 億円以上の中堅企業層向けに販売します。たとえば、製造業における幅広い部品や製品の生産、在庫や売上の各拠点別情報、小売業における多種多量の商品の販売や仕入れ、顧客の各店舗別情報を、統合管理して分析する基盤として最適です。

本ソリューションの提供にあたり、大塚商会と日立が日立社内に共同で開設した「BI/DWH 検証センター」にて、システム性能や信頼性などを含め、BI/DWH システム用途に最適なハードウェア構成の事前検証を 3 社共同で行っています。そのため、ユーザ導入時の個別検証作業が不要となり、BI/DWH システム導入・構築にかかる時間や初期コストを削減できます。

性能面では、高い信頼性を持つ日立のアドバンスドサーバ「HA8000 シリーズ」、ミッドレンジディスクアレイ「Hitachi Adaptable Modular Storage 2100」（以下、「AMS2100」）と、オラクルの高性能な「Oracle Database 11g」のインメモリ技術「In-Memory Parallel Execution（インメモリ パラレル エグゼキューション）」およびデータ圧縮技術「Advanced Compression（アドバンスド コンプレッション）」、パーティショニング技術を活用することで、データ処理の高速化を実現しています。これらを両社の技術支援のもと、大塚商会がこれまで BI や DWH のシステム構築で培ったノウハウに基づく導入支援サービスにより組み合わせシステム構築をします。これにより、BI/DWH システムの性能を大幅に向上させ、高速な大量データ分析を実現し、ビジネスにおける適確な意思決定の迅速化を支援します。

加えて、大塚商会は、「Oracle Business Intelligence」が持つ複数のデータソースを扱う機能や高速検索機能を活用した BI ソリューションを基盤に、迅速なデータ分析、活用を実現するほか、システム構築後の保守サービスをワンストップで提供し、低コストによるシステム運用を実現します。

大塚商会、日立、日本オラクルの 3 社は今後も協力し、「Oracle BI/DWH Pack」の拡販、システム構築やマーケティング活動を積極的に展開していきます。また、大塚商会と日立は、両社で開設した「BI/DWH 検証センター」を核として、「Oracle BI/DWH Pack」をはじめとした BI/DWH システムの開発やシステム検証・構築を共同で推進していきます。

● 「Oracle BI/DWH Pack」基本構成

ラインナップ		ハイグレードモデル (100 ユーザ以上)	スタンダードモデル (50 ユーザ以上)
価格 (税別)		8,600 万円～	3,900 万円～
ハードウェア	アドバンストサーバ 「HA8000 シリーズ」(HA8000/RS220)	○ (DWH サーバ 2 台、 BI サーバ 1 台)	○ (DWH サーバ 1 台、 BI サーバ 1 台)
	ミッドレンジディスクアレイ 「Hitachi Adaptable Modular Storage 2100」	○ (1TB)	○ (500GB)
ソフトウェア	Oracle Business Intelligence Suite Enterprise Edition Plus	○	○
	Oracle Database Enterprise Edition	○	○
	Oracle Real Application Clusters	○	×
	Oracle Partitioning	○	○
	Oracle Advanced Compression	○	○
	Oracle Diagnostics Pack	○	○
	Oracle Tuning Pack	○	○
構築支援	導入支援サービス	○	○

なお、共同プロモーションの一環として「Oracle BI/DWH Pack」に対するセミナーを開催します。

●セミナー名 「低コスト 超高速を実現！インメモリ型 BI/DWH ソリューション」

第一回 日時 平成 23 年 5 月 23 日 (月) 14:00-17:00

場所 大塚商会 本社

第二回 日時 平成 23 年 6 月 7 日 (火) 14:00-17:00

場所 日立製作所 ハーモニアス・コンピテンス・センター (品川イーストワンタワー13F)

参加費 無料

申込サイト <http://event.otsuka-shokai.co.jp/11/0607bi/>

\*記載の会社名、製品名はそれぞれの会社の商標、もしくは登録商標です。

\*Oracle と Java は、Oracle Corporation 及びその子会社、関連会社の米国及びその他の国における登録商標です。本文書は情報提供を唯一の目的とするものであり、いかなる契約にも組み込むことはできません。

お客様お問い合わせ先

株式会社大塚商会 ソフトウェアビジネス推進課 データベースグループ

電話:03-3514-7566 FAX:03-3514-7564 E-mail:oracleinfo@otsuka-shokai.co.jp

株式会社日立製作所 情報・通信システム社 ゼネラルマーケットビジネス統括本部 特定パートナー推進プロジェクト

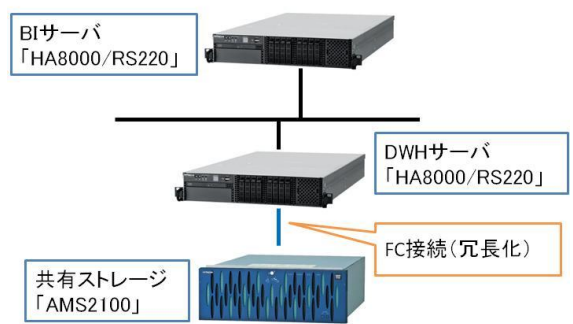
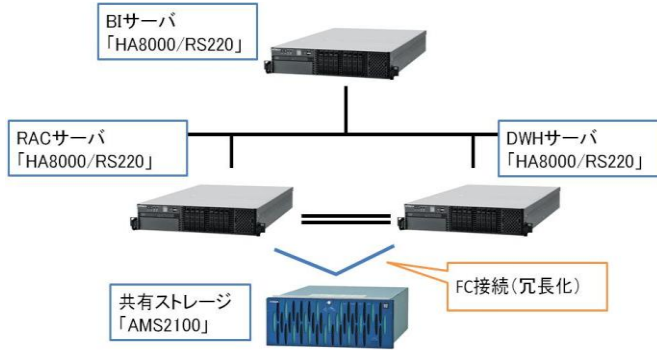
電話:03-5471-2819 FAX:03-5471-2593

日本オラクル株式会社 Oracle Direct 電話:0120-155-096

<<別紙>>

【ハイグレードモデル データ量 1TB 想定】

【スタンダードモデル データ量 500GB 想定】

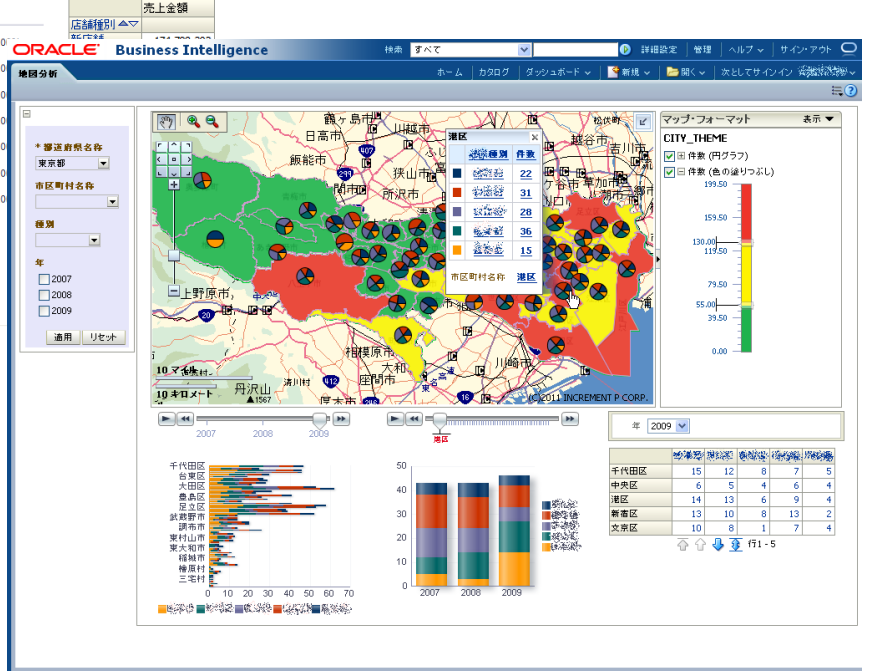
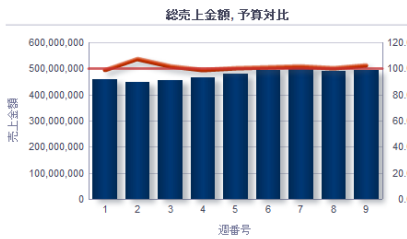


【ビジネス・インテリジェンスユーザ画面】

ORACLE Business Intelligence

ドラッグストア分析

	2008/01/01	2008/01/08	2008/01/15	2008/01/22	2008/01/29	2008/02/05	2008/02/12	2008/02/19	2008/02/26
売上金額	456,386,994	447,016,844	454,269,792	464,504,708	478,674,218	491,721,658	498,120,160	487,578,444	492,090,684
店舗予算金額	462,842,390	418,244,038	446,489,960	471,116,157	477,016,430	488,073,059	491,179,572	488,363,027	480,703,933
予算対比	98.61%	106.88%	101.74%	98.60%	100.35%	100.75%	101.41%	99.84%	102.37%
新店舗									
売上金額			479,902	9,356,626	24,256,736	39,099,580	40,055,736	31,707,778	29,831,944
店舗予算金額	0	0	504,344	6,658,427	10,686,374	15,706,626	14,969,658	15,207,787	14,376,558
予算対比			95.15%	140.52%	226.99%	248.94%	267.58%	208.50%	207.50%
既存店									
売上金額	456,386,994	447,016,844	453,789,890	455,148,082	454,417,482	452,622,078	458,064,424	455,870,666	462,258,740
店舗予算金額	462,842,390	418,244,038	445,985,616	464,457,730	466,330,056	472,366,433	476,209,914	473,155,240	466,327,375
予算対比	98.61%	106.88%	101.75%	98.00%	97.45%	95.82%	96.19%	96.35%	99.13%



以上

---

このニュースリリース記載の情報(製品価格、製品仕様、サービスの内容、発売日、お問い合わせ先、URL 等)は、発表日現在の情報です。予告なしに変更され、検索日と情報が異なる可能性もありますので、あらかじめご了承ください。

---