

クールエステで毛穴をキュッと引き締め毛穴が目立たないなめらかな肌へ
保湿サポート器「ハダクリエ クール」をラインアップに追加

HadaCRiE
Cool



CM-N1000 パールホワイト(W)

株式会社日立リビングサプライ¹(取締役社長:野田 哲夫)は、ペルチェ方式²を利用した冷却美容、クールエステモードを搭載し、顔や首の毛穴のクレンジングから保湿、毛穴の引き締めまで1台でケアできる保湿サポート器の新商品「ハダクリエ クール」CM-N1000を5月21日から発売します。

■型式・価格および発売日

品名	型式	色	本体希望小売価格	発売日	当初月産台数
交流式保湿サポート器 「ハダクリエ クール」	CM-N1000	パールホワイト(W)	35,700円(税込)	5月21日	3,000台

「ハダクリエ クール」はクレンジング・マイクロパット・モイストアップ・クールエステの4つのモードが1台でできる本格ホームエステ製品です。その日の汚れを毛穴に残さず、角質層までうるおいを浸透&持続もしっかり。さらに、本製品では毛穴を引き締めるクールエステモードを新たに搭載することで、毛穴が目立ちにくい肌へと導きます。

クールエステモードでは、冷却されたヘッド部分を肌に直接当てます。毛穴が気になる部分を約1秒ずつ軽くパッティングすることにより、毛穴を引き締め、毛穴が目立つ鼻や頬、額などに使えます。メイク前のクールダウンにもおすすめです。本製品を毎日使用することで、よりよい美肌ライフを過ごせます。

また「ハダクリエ クール」はふだん使用している化粧水³・コットンが使用できます。専用の化粧品は必要ありません。(化粧水・コットンはクレンジングモード・モイストアップモードのみ使用)
ライフスタイルに合わせてモードを選択できるなど「ハダクリエ クール」は毎日気軽に続けられる「おうちでエステ」を提案する商品です。

■開発の背景

エステティック市場におけるフェイシャル市場の中で、近年、美顔器を含めたホームエステ製品が注目されており、家庭用美顔器はユーザーにとって身近な商品となっています。日立は、エステ家電製品へ本格的に参入するため、2008年7月にイオンクレンジング器「フェイスクリエ」NC-550、2009年5月に保湿サポート器「ハダクリエ」CM-N800、2009年9月にイオンクレンジング器「フェイスクリエ」NC-560を発売開始しました。

これら製品は、女性の視点を活かした製品づくりを目的として、製造元である九州日立マクセル株式会社*4と、販売元の株式会社日立リビングサプライの女性社員で結成したプロジェクトチームにより企画・開発したもので、発売以来、高く評価されています。

今回、クールエステモードを搭載した新製品「ハダクリエ クール」CM-N1000 を発売することでラインアップを強化し、毛穴を引き締める機能を搭載することにより、幅広いユーザーニーズに応えます。

*1 株式会社日立リビングサプライ：日立コンシューマ・マーケティング株式会社の100%子会社。主な業務は家電製品を中心とした製品の調達、販売。

*2 ペルチェ素子：電流を流すと吸熱現象が起こるペルチェ素子を利用した方式。

*3 化粧水：鉱泉や水だけの化粧水など一部効果の現れにくい化粧水もあります。乳液やゲル状のものは使用しないでください。

*4 九州日立マクセル株式会社：日立マクセル株式会社の100%子会社。主な業務は、電気かみそり・美容機器・健康機器を中心とした製品の製造。

■美容器具ホームページ

<http://kadenfan.hitachi.co.jp/biyou/index.html>

■お客様からのお問い合わせ先及びカタログ請求先

お客様相談センター 電話：0120-3121-11（フリーコール）

受付時間：9:00～17:30（月～土）、9:00～17:00（日・祝日）【年末年始をのぞく】

以上

添付資料

■保湿サポート器「ハダクリエ クール」CM-N1000 の主な特長

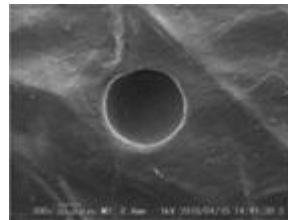
1.クールエステモードで毛穴引き締め

冷却されたヘッド部分(周囲温度から約 -10°C)*1をお肌に直接当て、毛穴が気になる部分を約1秒ずつ軽くパッティングし、毛穴をキュッと引き締めます。毛穴が目立つ鼻や頬、額などにご使用ください。メイク前のクールダウンにもおすすめです。本製品を毎日使用することで、毛穴が目立ちにくい肌へと導きます。

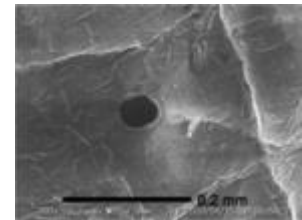
*1 周囲温度は $10^{\circ}\text{C}\sim 40^{\circ}\text{C}$ で使用する。



[図1 クール イメージ]



使用前



1週間使用後

[図2 毛穴の引き締め効果(頬の部分)]*2

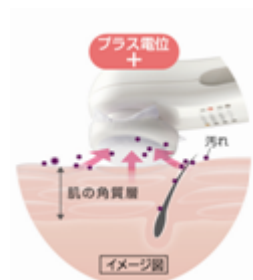
*2 県立広島大学 三羽研究室調べ。

2.機能いろいろ4モード。

クレンジング・マイクロパット・モイストアップ・クールエステモードがこれ1台で。

①クレンジングモード

普段の洗顔だけでは落ちにくい毛穴に残った微細な汚れをイオンのちからで*3引き出します。



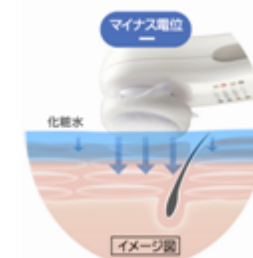
②マイクロパットモード

きめ細やかな微振動と専用のパルス信号により、お肌をほぐすようにパッティング。保湿成分をお肌に浸透しやすくします。



③モイストアップモード

イオンのちからで*3化粧水がしっかりお肌に浸透するのをサポートします。表面だけでなく角質層まで浸透させ、保湿効果をより長く持続させます。



④クールエステモード

冷却されたヘッド部分をお肌に直接当て、毛穴が気になる部分を約1秒ずつ軽くパッティングし、毛穴をキュッと引き締めます。

毛穴が目立つ鼻や頬、額などにお使い下さい。

メイク前のクールダウンにもおすすめです。



*3 電気の性質を利用しています。

3.ふだん使っている化粧水*4が使用可能。コットン*5をはさむだけの簡単使用。

「ハダクリエ クール」の使用方法はとても簡単です。

●ご使用前にクレンジング剤でメイクを落として洗顔をします。

●化粧用コットン装着付属のリングで化粧用コットンをはさんでセット。ふだんお使いの化粧水をしみこませたら準備完了。リングを内側に押すとコットンは簡単に外せます。

(クレンジングモード・モイストアップモードに使用します)

(マイクロパットモード・クールエステモードでは使用しません)



●使用方法

両サイドのサイドプレートに手が触れるように本体を握ります。お肌に軽く当てて、目の周りを除き顔の中心から外側へゆっくり滑らせます。



ステップ	モード	使い方	化粧水	コットン	所要時間	使用頻度
1	クレンジング 毛穴の汚れ落とし	新しいコットンに普段お使いの化粧水を含ませます。 (メイク落としはできません。)	○	○	5分間	1日1回
2	マイクロパット 保湿成分を浸透しやすく	普段のお使いの化粧水をつけて使用します。	○	—	5分間	1日1回
3	モイストアップ 保湿成分の浸透をサポート	新しいコットンに普段お使いの化粧水を含ませます。	○	○	5分間	1日1回
4	クールエステ お肌の毛穴を引き締め	ヘッドが冷えるまで約90秒かかります。 パッティングの要領で「あてる・はなす」を顔の中心から外側へゆっくり繰り返します。	—	—	3分間	1日1回

*4 化粧水: 鉱泉や水だけの化粧水など一部効果の現れにくい化粧水もあります。乳液やゲル状のものは使用しないでください。

*5 コットン: 化粧用コットンをお使いください。

4.環境への配慮

電子基板に無鉛はんだを使用、六価クロムを含まない電気めっき鋼板やネジの採用などにより、EU の RoHS 指令*6 に引き続き対応しています。さらに、主なプラスチック成形部品には材質表示を行い、資源再利用化に努めています。

*6 RoHS 指令:Restriction of the Use of Certain Hazardous Substances in Electrical and Electronic Equipment の略。欧州連合(EU)域内で取り扱う電気・電子機器製品を対象に実施する有害物質規制のこと。2006年7月1日以降、鉛・水銀・カドミウム・六価クロム・PBB(ポリブロモビフェニル)・PBDE(ポリブロモジフェニルエーテル)の6物質の使用が制限されています。

「ハダクリエ クール」CM-N1000 の主な仕様

型式	CM-N1000
色	パールホワイト(W)
電源	AC100-120V(50-60Hz) 交流式
定格入力容量	23VA
消費電力	クレンジング/マイクロパット/モイストアップ 1W 以下 クールエステ 13W 以下(25°C環境下)
切替ボタン	モード切替・強弱切替
モード・強弱表示	LED 点灯
オートオフ機能	5 分間使用で自動停止 (クレンジング/マイクロパット/モイストアップ) クールエステモードは 3 分間で自動停止 (準備時間 1.5 分+使用時間 1.5 分)
コード長	約 2m
本体質量	本体 約 170g 電源アダプター 約 120g
外形寸法	幅 50 × 高さ 160 × 奥行き 56mm
付属品	電源アダプター・リング(2 個)

以上

このニュースリリース記載の情報(製品価格、製品仕様、サービスの内容、発売日、お問い合わせ先、URL 等)は、発表日現在の情報です。予告なしに変更され、検索日と情報が異なる可能性もありますので、あらかじめご了承ください。
