

# 最も信頼される会社へ

Hitachi, the Most Trusted Partner in China

株式会社日立製作所  
取締役 執行役社長  
庄山悦彦

*Opening*

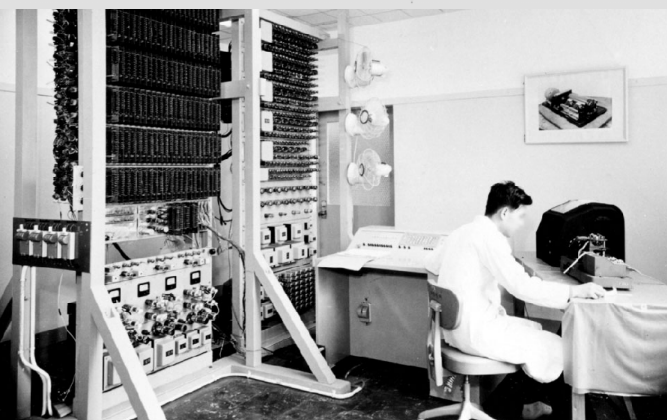
企業理念



1910年 創業



「和」と「誠」を基本に据えて、常に「開拓者精神」を発揮



「先端技術」そして「信頼性」

「技術を通じて社会に貢献する」

1910年の創業以来、日立が貫いてきた企業理念です

## 目次

1. 事業の現状
2. 中国における目標
3. 注力事業戦略
4. 目標実現に向けた戦略

# 01 事業の現状

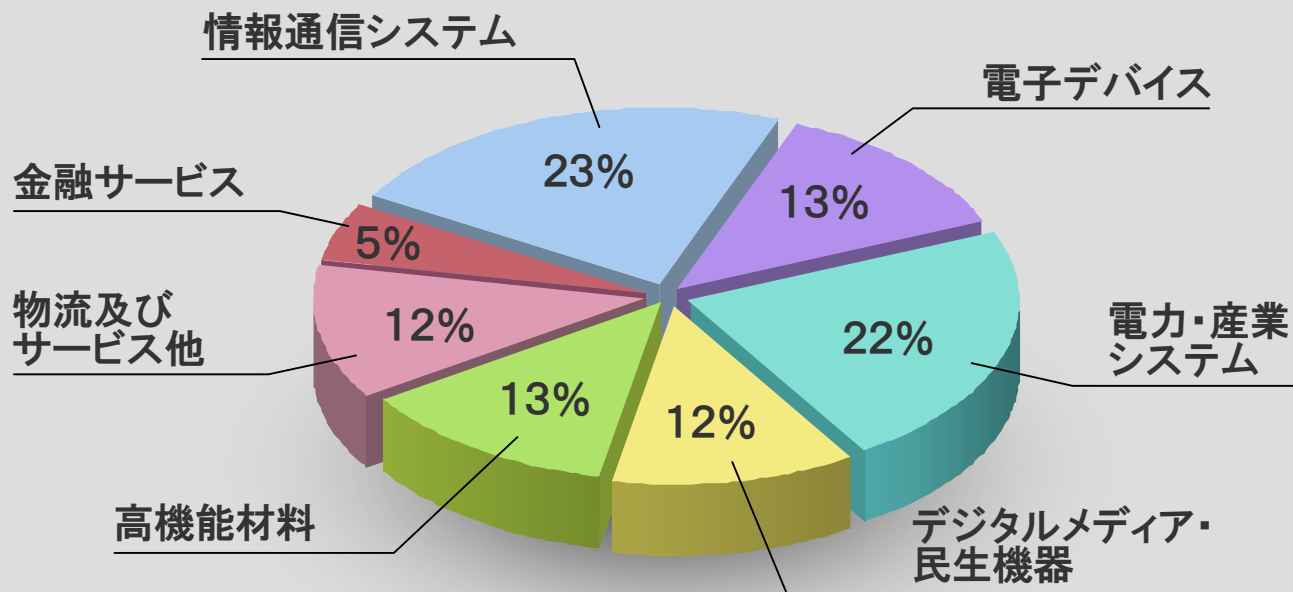




# 01 豊かな人間生活とよりよい社会の実現のために



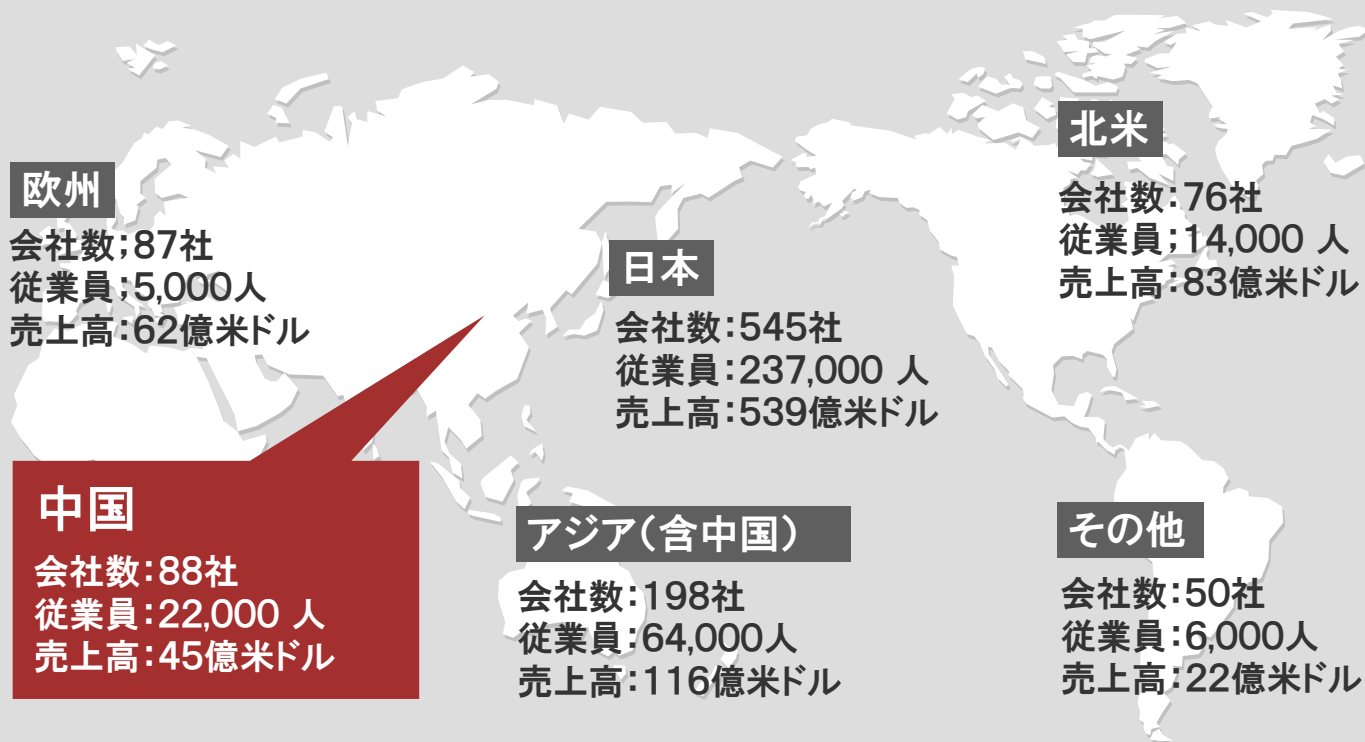
# 01 幅広い領域に広がる日立の事業



2003年度 822億米ドル(連結ベース)

1米ドル=105円

# 01 世界に広がる日立の事業



連結子会社:956社/従業員数:326,000人

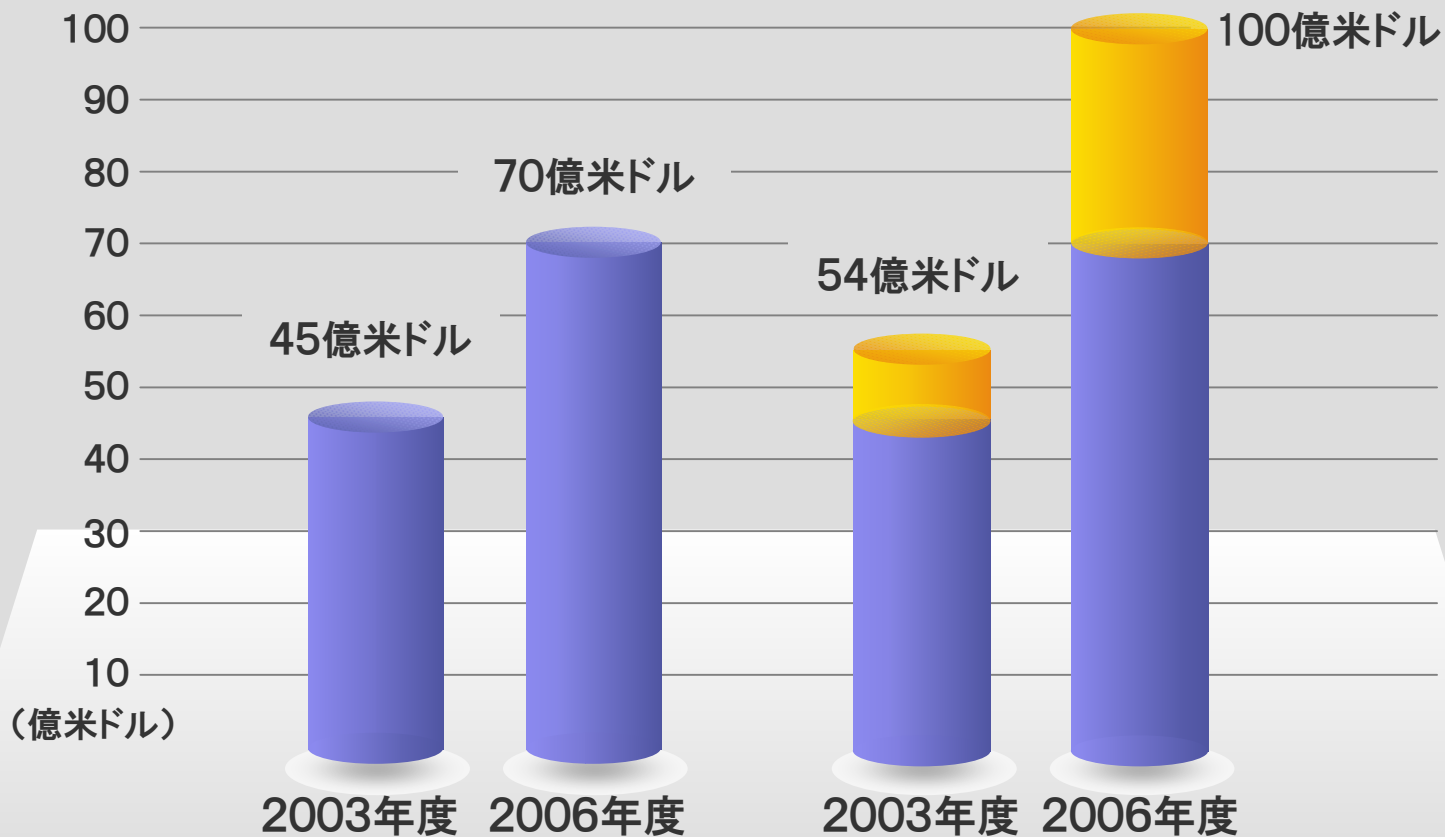
1米ドル=105円

## 02 中国における目標



# 02 事業規模の更なる拡大

■ 連結売上高 ■ 持分法適用関連会社売上高



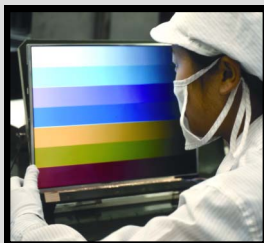
1米ドル=105円

# 02 事業拡大に向けた投資の実施

2001年度から2003年度まで10億米ドルを実施  
2004年度以降、3年間でさらに10億米ドル以上を実施

<例>

1米ドル=105円



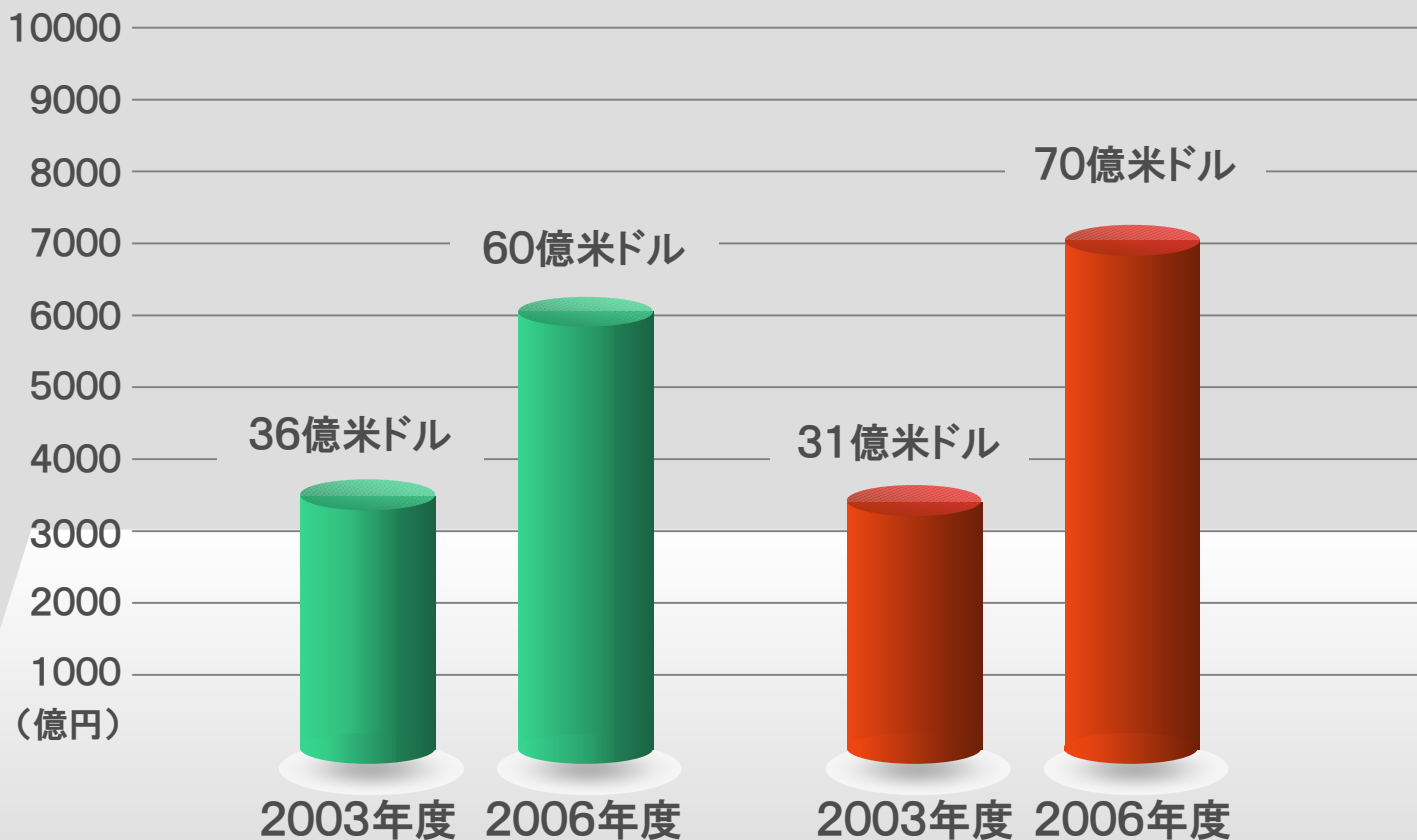
液晶生産拠点(蘇州)



ハードディスクドライブ生産拠点(深圳)

# 02 事業強化にむけた調達と生産の拡大

■ 調達高      ■ 生産高



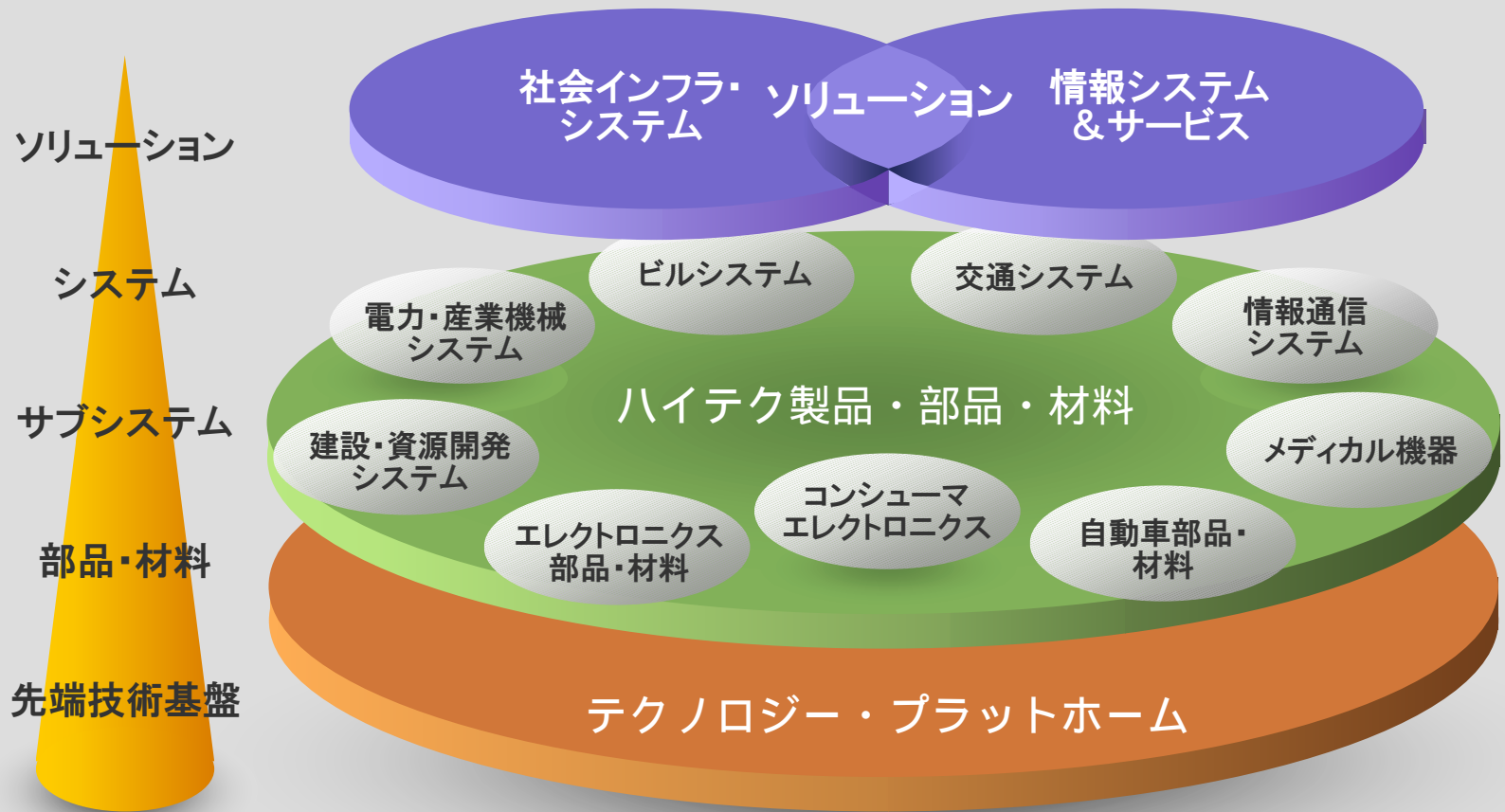
1米ドル=105円

# 03 注力事業戦略





# 03 高い技術力、幅広い事業領域にわたる日立の総合力



# 03 中国市場に向けた事業強化策

1

## パートナーリングによる事業強化

電力・産業機械システム／ビルシステム／交通システム

2

## 成長市場に向けた積極展開

情報通信システム／メディカルシステム

3

## “最先端・デジタル”製品群による“最先端ブランド”構築

コンシューマエレクトロニクス

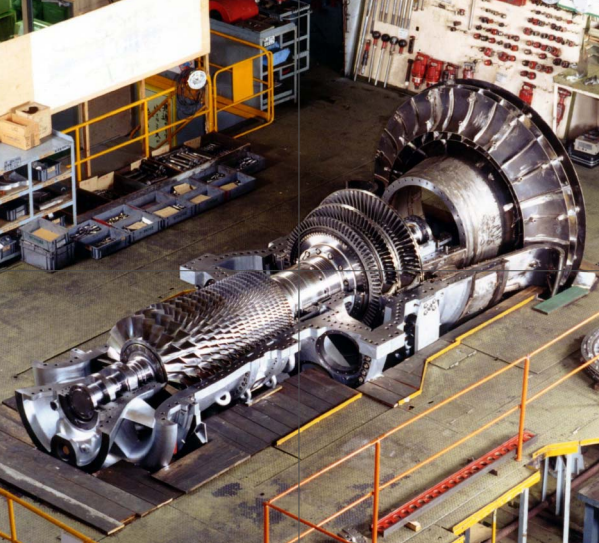
4

## 総合力を活かし中国経済の発展へ貢献

建設・資源開発システム／オートモティブシステム・オートモティブ向け材料／  
情報エレクトロニクス・デジタル家電向け部品・材料

1

パートナーリングによる事業強化  
—共存共栄—



**HITACHI**  
Inspire the Next  
**日立**

## 電力・産業機械システム

中国のパートナーとの協力関係の発展

石炭火力、電力制御、水処理、産業機器等の技術力を活かした  
省エネや環境への取り組み



# 省エネ・環境ソリューション

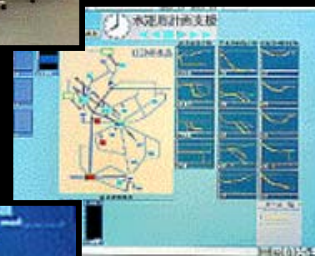
**HITACHI**  
Inspire the Next  
日立

持続発展が可能な  
環境作りに貢献

- 安心・安全
- 快適・便利
- 環境負荷の軽減



集中監視制御



水運用支援



水質管理支援



電力制御技術



## ビルシステム

市場ニーズに即した昇降機やITマンションシステム、  
大型冷凍機の投入

**HITACHI**  
Inspire the Next  
**日立**

# 魅力溢れる生活空間の創造

安心・便利な  
個人生活をサポート

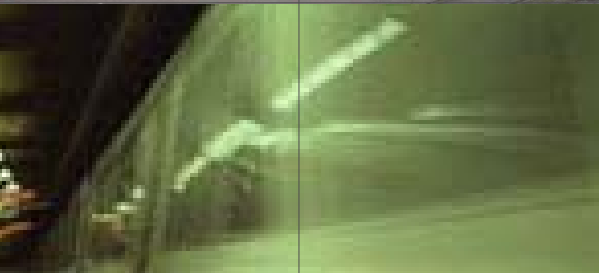
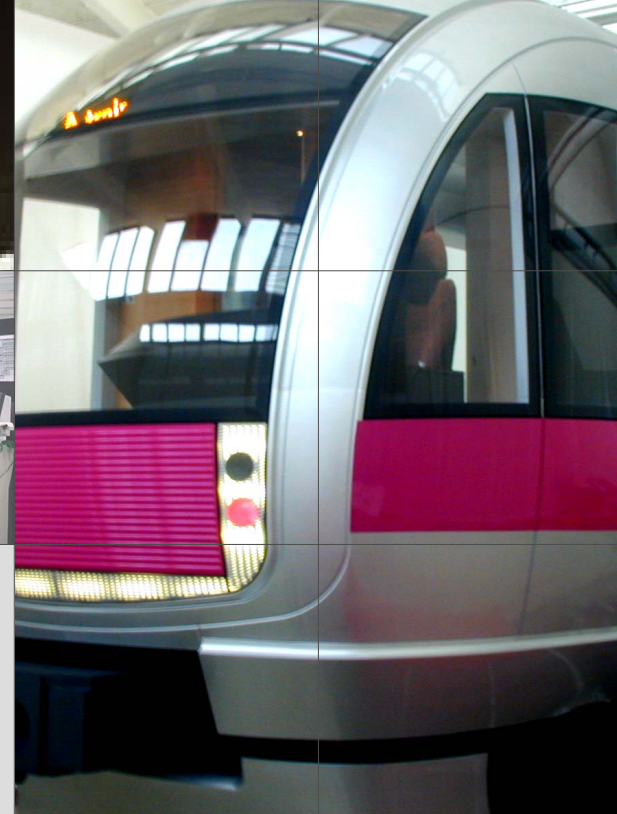
- ユビキタス情報システム
- 安心・安全
- 快適・便利



ITマンションシステム  
・集中管理  
・個人認証システム  
・遠隔制御技術

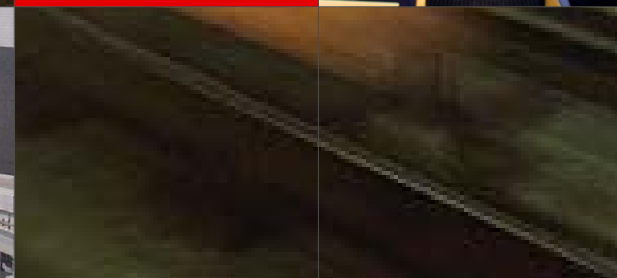
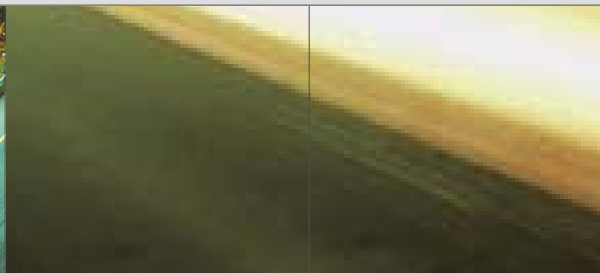


快適な映像情報システム



## 交通システム

高速鉄道、モノレール、地下鉄、鉄道向け電機品、鉄道運行管理システム等の鉄道技術や道路情報制御技術を核に中国の交通システムの高度化に貢献





# 都市の活力を引き出す交通

激化する  
道路渋滞解消に貢献

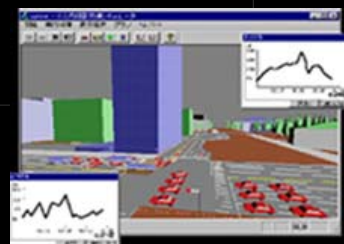
- 高速鉄道、モノレール、地下鉄など
- 鉄道管理システム
- 環境負荷の軽減
- 安心・安全



高速鉄道



都市交通システム



交通シミュレータ  
(信号などの影響評価)

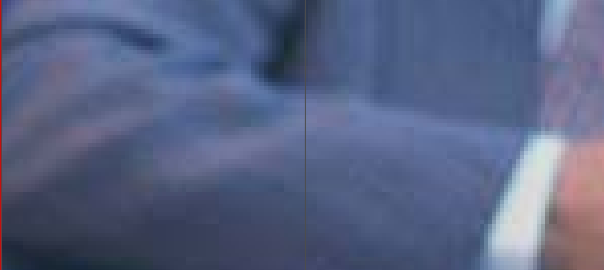
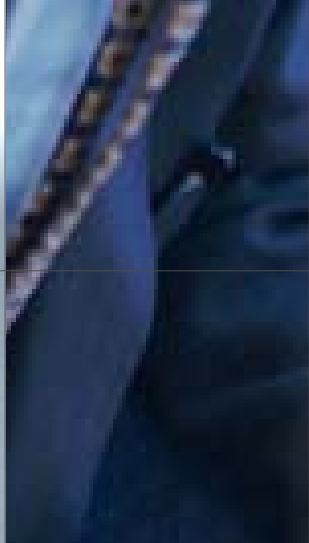


VICS  
(交通情報配信システム)

2

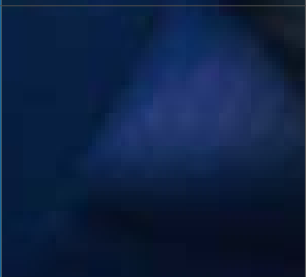
成長市場に向けた積極展開

—成長加速—



## 情報通信システム

ストレージシステム、通信システム、ATMなど高信頼・高性能の情報通信システムを提供し、中国社会の高度情報化に貢献



# ライフラインとしての 情報・通信基盤

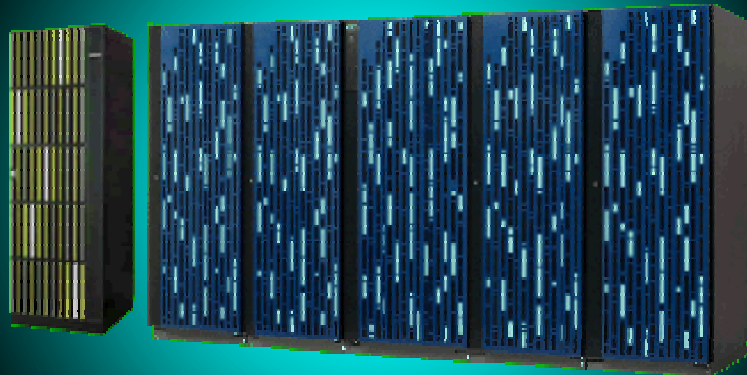
- ・貯める「ストレージ」
- ・考える「サーバ」
- ・伝える「ネットワーク」



「安全」、「安心」、「快適」な  
ビジネス、ライフ、コミュニティを支える  
高信頼な情報・通信基盤を提供

ストレージを中心に、  
情報ライフラインでの  
リーダー企業を目指す

**HITACHI**  
Inspire the Next  
**日立**



サーバ

ストレージシステム



ブロードバンド&モバイルネットワーク



**HITACHI**  
Inspire the Next  
**日立**

## メディカルシステム

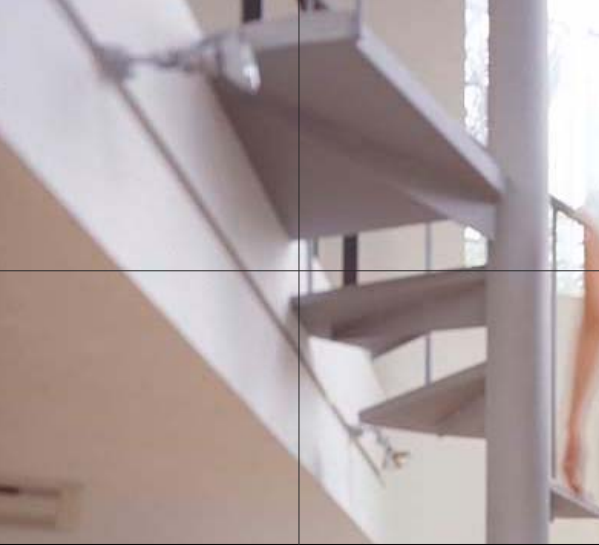
総合診断・検査機器事業の展開による  
「先進医療」への貢献

3

“最先端・デジタル”製品群により

“最先端ブランド”を構築

—最先端ブランドへの変革—



**HITACHI**  
Inspire the Next  
**日立**

コンシューマエレクトロニクス  
「最先端・デジタル」をキーワードとした新製品の投入、  
羨望されるブランドを目指す



4

総合力を活かした中国経済の発展への貢献

—総合力の発揮—



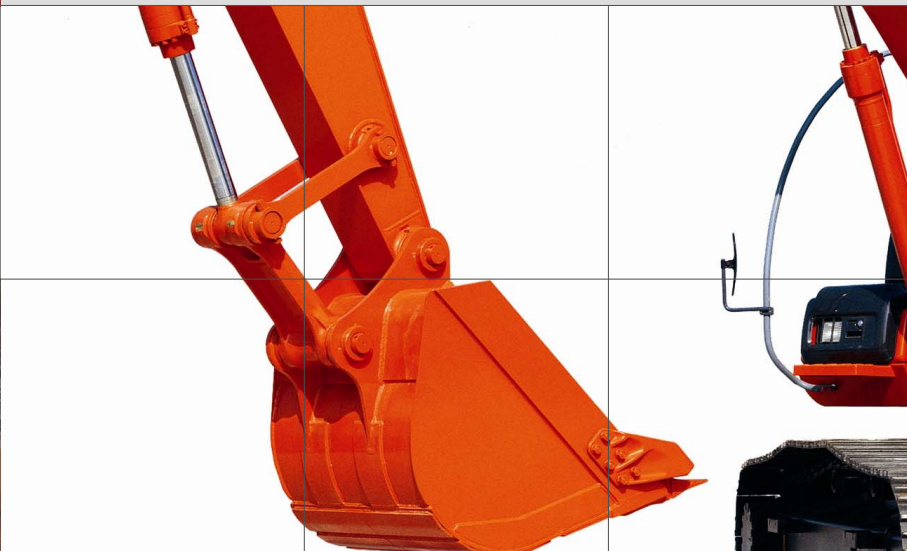


**HITACHI**  
Inspire the Next  
**日立**



## 建設・資源開発システム

最先端の建設・資源開発システムを提供し、安全・快適な  
生活環境を構築



オートモティブシステム・  
オートモティブ向け材料

生産・販売・エンジニアリング・サポートの中国国内体制の拡充、  
補修品事業の強化





**HITACHI**  
Inspire the Next  
**日立**

情報エレクトロニクス・  
デジタル家電向け部品・材料  
デジタル社会発展への貢献

# 04 目標実現に向けた戦略





## 目標実現に向けた戦略

- 先進的な技術
- 優秀な人材
- 社会貢献
- ブランド力
- 迅速な意思決定

04 目標実現に向けた戦略

# 先進的な技術



## 中国の「英知」との積極的な協創により、知識の総合力を拡充

### 最先端研究

- ・バイオメディカル(復旦大学との協業)
- ・次世代ネットワーク(清華大学との協業)
- ・エレクトロニクス関連製品  
(上海交通大学との協業)

など

### 中国国内研究開発体制を強化

- ・中国R&Dセンターの独立法人化
- ・昇降機のアジア開発センターを設立

R&D強化1,000人体制

**HITACHI**  
Inspire the Next

日立

04 目標実現に向けた戦略

# 優秀な人材





## 中国の文化・社会に精通した 人材の参画を推進

グループ採用活動による中国人スタッフの  
積極的な採用

中核となる中国人の能力開発支援

魅力ある仕事と個人の能力を発揮できる  
機会の提供


地域本社主導の人材戦略立案

**HITACHI**  
Inspire the Next

日立

04 目標実現に向けた地域戦略

# 社会貢献



## 中国と日本双方の社会発展に 寄与する社会貢献活動の充実

「Hitachi Fellowship Program for Chinese  
Researchers」を開始

中国シンクタンク研究者の日本の  
研究機関への受け入れ

**HITACHI**  
Inspire the Next

日立

04 目標実現に向けた戦略

# ブランドカ

**HITACHI**  
Inspire the Next

日立

**HITACHI**  
Inspire the Next  
日立

## 「信頼」「最先端」ブランドの確立

日立の最先端技術を一堂に集めた展示会  
「日立展2004」を開催

中国社会とのコミュニケーションの強化



## 04 目標実現に向けた戦略

# 迅速な意思決定

**HITACHI**  
Inspire the Next

日立

## 「中国企業 日立」

顧客満足の最大化を目指した事業体制構築

地域本社体制の強化

現地主導で事業戦略を立案



Hitachi, the Most Trusted Partner in China



**HITACHI**  
Inspire the Next

---

日立