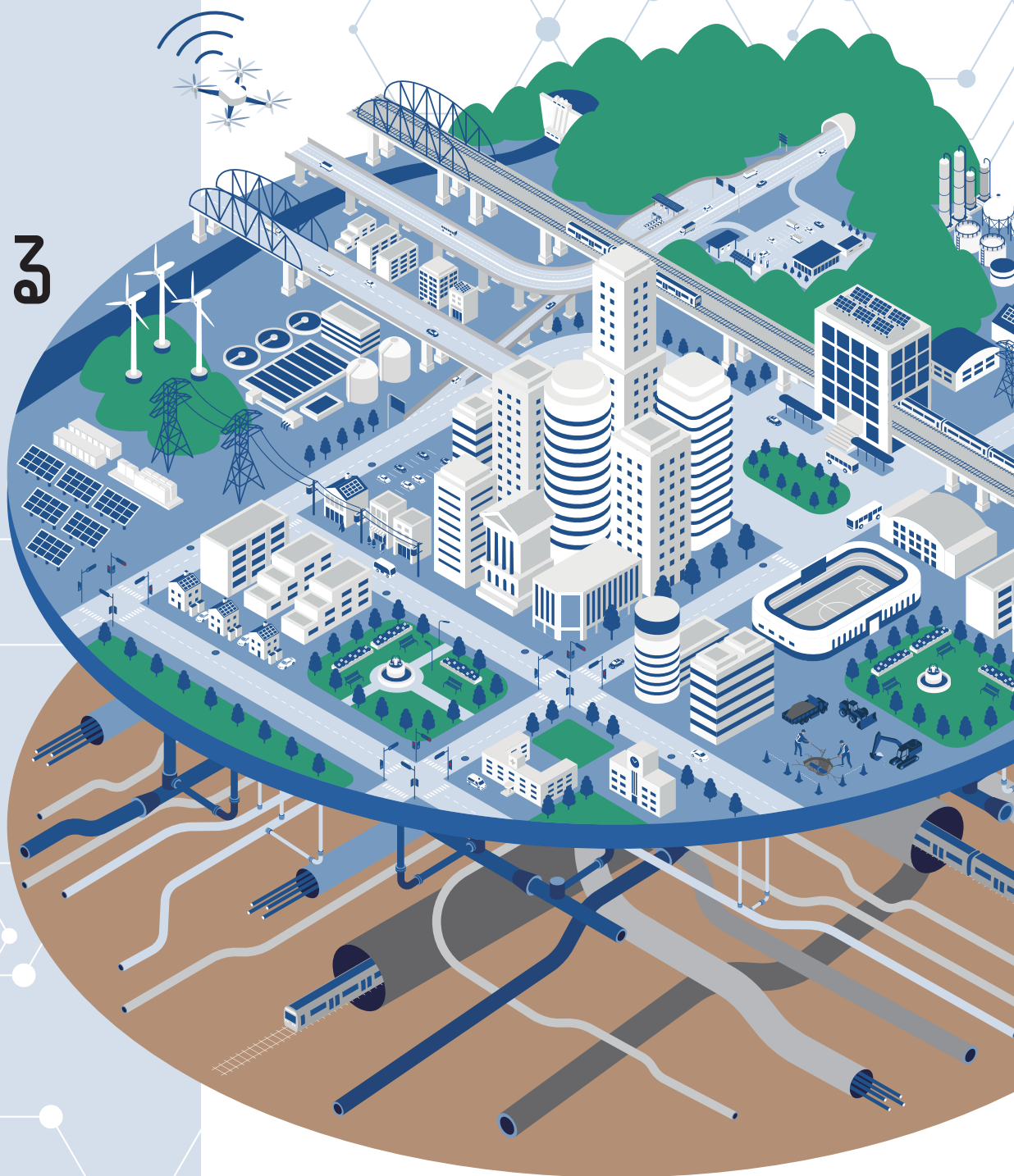


デジタルで  
現場は  
さらに  
進化する



第50回

スマート保安推進展



プラントメンテナンスショー

2024.7.24(水)~26(金) 10:00-17:00

東京ビッグサイト 東展示棟

株式会社 日立製作所

株式会社 日立産業制御ソリューションズ

株式会社 日立産機システム

株式会社 日立システムズ

## ごあいさつ

拝啓

時下ますますご清栄のこととお慶び申し上げます。

日立グループは、設備の維持管理・保全技術を対象にした国内唯一の専門展示会「第50回 プラントメンテナンスショー」に出展します。

設備の監視・保全のDXに関連したお客さまの課題解決に役立つソリューションをご紹介します。

ご多忙中のこととは存じますが、ぜひこの機会にご来場いただけますよう、ご案内申し上げます。

なお、ご都合により来場が賜われない状況などご相談がございましたら、別途対応させていただきます。

次々頁お問い合わせ先までご連絡いただけますと大変幸いです。

敬具

## Exhibit Contents 展示内容

### 日立製作所

地下埋設管の可視化で設計・施工・管理を効率化

- 地中可視化サービス

常設監視で漏水調査を効率化

- 漏水監視サービス



### 日立産機システム

受変電設備保守の省力化に貢献

- スマート保安サービス



### 日立産業制御ソリューションズ

モノづくり現場のDXを実現する

設備保全ソリューション

- 設備・資産管理システム [SmartFAM]



### 日立システムズ

デジタルで現場作業を支援

- CYDEENフィールド作業支援サービス
- CYDEENメーター自動読み取りサービス
- CYDEEN水インフラ監視サービス



## Application for Visit 来場申込み

### プラントメンテナンスショー 公式Webサイト

<https://mente.jma.or.jp/structure/>



### 来場事前登録

来場にあたってはWEBサイト  
「来場事前登録ページ」から登録ください。

[https://www.jma-exhibition.com/7all/jp\\_mente/  
registration.php?exhibitor=EX000101](https://www.jma-exhibition.com/7all/jp_mente/registration.php?exhibitor=EX000101)



### 登録&来場の流れ

- ①入力フォームより必要事項入力
- ②登録完了後、来場者マイページより「入場証(PDF)ダウンロード」  
ボタンをクリックし、入場証を表示
- ③A4プリントし、出力を持参のうえ来場

## Access 会場案内

### 東京ビッグサイト

TEL:03-5530-1111 (代表)  
〒135-0063 東京都江東区有明3-10-1

### 🚶 電車でご来場の場合

りんかい線

「国際展示場」駅下車 徒歩約7分

ゆりかもめ

「東京ビッグサイト」駅下車 徒歩約3分

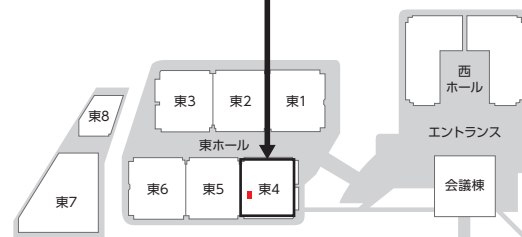
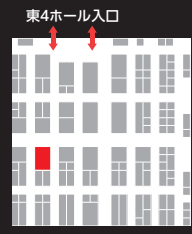
詳しくは  
東京ビッグサイトの  
ホームページを  
ご覧ください。



日立グループブースのご案内

東4ホール  
小間番号  
M4-203

皆さまのご来場を  
心よりお待ちしております。



## Contact Us お問い合わせ

株式会社 日立製作所

- お問い合わせフォーム

[https://www8.hitachi.co.jp/inquiry/it/public/app/form\\_input.jsp?q=social\\_infra\\_mnt&\\_gl](https://www8.hitachi.co.jp/inquiry/it/public/app/form_input.jsp?q=social_infra_mnt&_gl)

株式会社 日立産機システム

- お問い合わせフォーム

<https://www.hitachi-ies.co.jp/inquiry/index.html>

株式会社 日立産業制御ソリューションズ

- お問い合わせフォーム

<https://info.hitachi-ics.co.jp/contact/>

株式会社 日立システムズ

- お問い合わせフォーム

<https://www.hitachi-systems.com/form/ind/cydeen/contact.html>

※お問い合わせの際にご連絡いただいた個人情報は、お問い合わせに対する確認・回答・ご案内などに利用します。  
個人情報の取り扱いについて、同意いただいた上で、お問い合わせください。

株式会社 日立製作所